

Exposé

Wohnung in Velten

Große 2,5-Zimmer-Wohnung in Velten mit EBK, Tageslichtbad & Stellplatz (Wallbox-Option)



Objekt-Nr. OM-269767

Wohnung

Vermietung: **1.025 € + NK**

Ansprechpartner:
Milavio Holding GmbH

Lindenstraße 32
16727 Velten
Brandenburg
Deutschland

Baujahr	1904	Mietsicherheit	3.075 €
Etagen	2	Übernahme	sofort
Zimmer	2,50	Zustand	modernisiert
Wohnfläche	81,00 m ²	Schlafzimmer	1
Energieträger	Gas	Badezimmer	1
Nebenkosten	90 €	Etage	1. OG
Heizkosten	115 €	Stellplätze	1
Summe Nebenkosten	205 €	Heizung	Zentralheizung
Miete Garage/Stellpl.	45 €		

Exposé - Beschreibung

Objektbeschreibung

Diese 2,5-Zimmer Wohnung mit ca. 81qm Wohnfläche befindet sich in einem modernisierten Zustand und wurde im Jahr 2021 neu gestaltet. Die Wohnräume sind mit modernem Vinylboden versehen worden. Die Küche und das Bad verfügen über moderne Betonoptik-Fliesen im 60x60 Format.

Das Tageslicht-Badezimmer, verfügt über eine Badewanne sowie eine Dusche.

In der Wohnung befindet sich eine moderne Einbauküche der aktuellen Mieter, welche über eine Kühl-Gefrierkombination, einen modernen Herd, ein Induktions-Kochfeld, eine Einbauwaschmaschine sowie einen integrierten Geschirrspüler verfügt und im Jahr 2021 eingebaut wurde. Die Geräte sind fast alle von namhaften Herstellern wie Siemens, Bauknecht, AEG usw. Die Küche ist von den Vormietern zu übernehmen - VB 4.000 EUR.

Zur Wohnung gehört zudem ein Kellerraum sowie ein Außenstellplatz auf dem Hof, welcher für 45€ monatlich angemietet werden muss. Weitere Stellplätze sind anmietbar. Die Wohnung befindet sich im 1. Stock, sodass nur wenige Treppen überwunden werden müssen. Fast alle Fenster verfügen über Rolläden.

Im Mai 2021 wurde eine neue Gaszentralheizung im Haus verbaut.

Ausstattung

- Vinylboden + moderne Fliesen
- Kellerraum
- Gegensprechanlage
- Bad mit Fenster, Dusche und Badewanne
- Sicherheits-Wohnungstür
- Außenstellplatz (zusätzlich anzumieten)

Kostenübersicht:

1.025 EUR Kaltmiete

90 EUR Nebenkosten

115 EUR Heizkosten

45 EUR Stellplatzmiete

1.275 EUR Gesamtmiete

Abstand für EBK: VB 4.000 EUR (mit den Vormietern direkt zu vereinbaren)

Kaution: 3.075 EUR

Fußboden:

Fliesen, Vinyl / PVC

Weitere Ausstattung:

Keller, Vollbad, Duschbad, Einbauküche

Sonstiges

Eine Besichtigung ist nach Absprache möglich.

Zur Bewerbung werden folgende Unterlagen benötigt:

- ausgefüllte Selbstauskunft

- letzte drei Gehaltsnachweise
- bei Studenten: Elternbürgschaft
- aktuelle Schufaauskunft
- Mietschuldenfreiheitsbescheinigung des akt. Vermieters

Bei vorhandenen Negativeinträgen in der Schufa, bitten wir von einer Kontaktaufnahme abzusehen.

Lage

Die Wohnung befindet sich in Velten nahe der Stadtgrenze zu Berlin. Sie liegt in einem gepflegten 6-Parteien Mehrfamilienhaus mit netter Mieterschaft. Die Wohnanlage befindet sich relativ zentral in Velten mit direkter Busanbindung vor der Tür.

Die Nachbarbebauung ist hauptsächlich von Einfamilienhäusern geprägt.

Einkaufsmöglichkeiten, Schulen, Kitas und Einrichtungen zur medizinischen Versorgung sind in naher Umgebung gut erreichbar vorhanden.

Die Anbindung an den öffentlichen Nahverkehr ist ebenfalls gegeben - direkt vor der Tür befindet sich eine Bushaltestelle mit Anbindung an die S- und Regionalbahn.

Velten bietet den Anwohnern viel Natur wie Fahrrad- und Reitwege sowie Badeseen wie z.B. den Bernsteinsee.

Infrastruktur:

Apotheke, Lebensmittel-Discount, Allgemeinmediziner, Kindergarten, Grundschule, Hauptschule, Realschule, Gymnasium, Gesamtschule, Öffentliche Verkehrsmittel

Exposé - Galerie



Eingangsbereich



Eingangsbereich

Exposé - Galerie



Flur



Flur

Exposé - Galerie



Flur



Wohnzimmer

Exposé - Galerie



Wohnzimmer



Badezimmer

Exposé - Galerie



Badezimmer



Halbes Zimmer

Exposé - Galerie



Halbes Zimmer



Einbauküche



Einbauküche

Exposé - Galerie



Einbauküche - Geräte



Kühl- Gefrierkombi

Exposé - Galerie

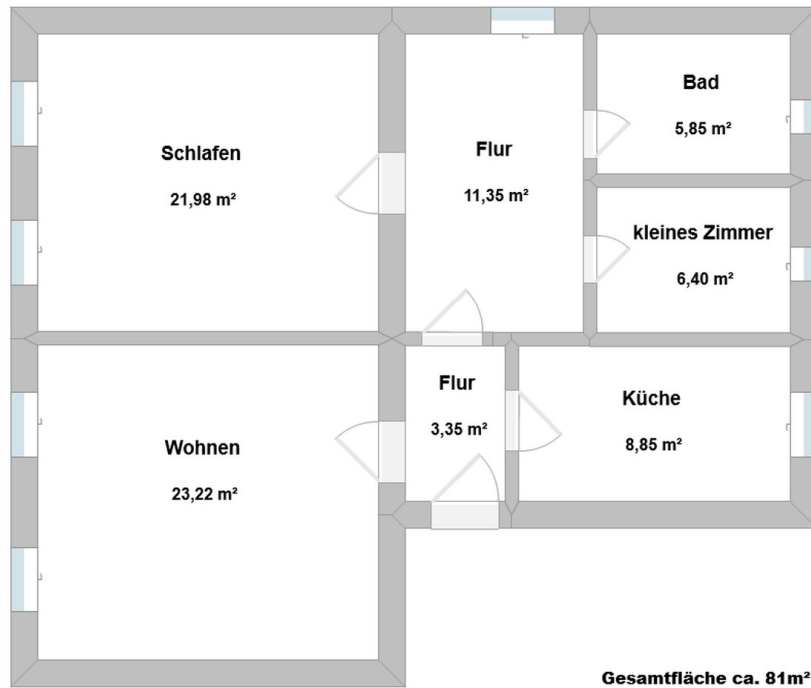


Schlafzimmer



Schlafzimmer

Exposé - Galerie



Grundriss



Einbauküche



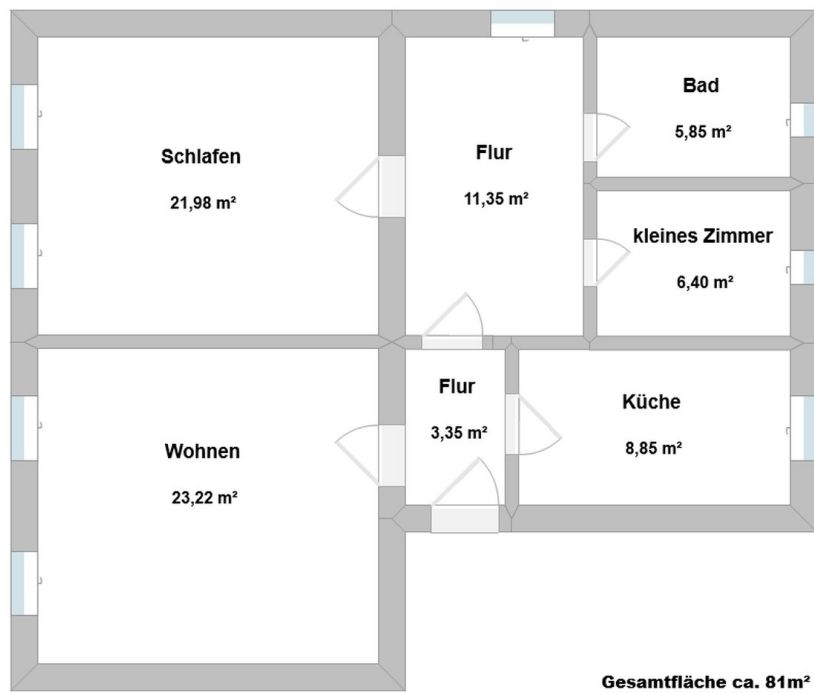
Hausflur

Exposé - Galerie



Hausansicht

Exposé - Grundrisse



Grundriss