

Exposé

Wohnung in Ludwigshafen

3 Zimmerwohnung 4. OG mit Balkon in ruhiger, zentraler Lage inkl. PKW Stellplatz und Einbauküche



Objekt-Nr. OM-269473

Wohnung

Vermietung: **685 € + NK**

Ansprechpartner:
Nicole Arnold

Dörrhorststraße 19
67059 Ludwigshafen
Rheinland-Pfalz
Deutschland

Baujahr	2016	Übernahmedatum	01.07.2026
Zimmer	3,00	Zustand	gepflegt
Wohnfläche	60,00 m ²	Schlafzimmer	2
Energieträger	Fernwärme	Badezimmer	1
Summe Nebenkosten	325 €	Etage	4. OG
Miete Garage/Stellpl.	40 €	Stellplätze	1
Mietsicherheit	1.200 €	Heizung	Zentralheizung
Übernahme	ab Datum		

Exposé - Beschreibung

Objektbeschreibung

Nutzen Sie die Gelegenheit zentral zu wohnen.

Diese Wohnung im 4. Obergeschoss eines Mehrfamilienhauses bietet eine sehr gute Raumaufteilung. Die Einbauküche wurde mit neuen Elektrogeräten in 2023 ausgestattet.

Das Mehrfamilienhaus mit 10 Wohneinheiten liegt zentral in Ludwigshafen-Mitte und dennoch ruhig mit einem Balkon auf die Hofinnenseite - der sich schön gestalten lässt.

Ein PKW Stellplatz gehört zur Wohnung und lässt sie bequem ihr Auto abstellen.

Ein Abstellraum im Keller runden das Angebot ab.

Die Wohnung ist zur Vermietung an max. 2 Erwachsene und 2 Kinder.

Bitte sehen Sie von Anfragen für mehr Personen ab.

Besichtigungen werden gerne kurzfristig ab Freitag den 5.6. durchgeführt.

Bitte beantworten Sie bei Anfragen direkt folgende Fragen:

mit wie vielen Personen möchten Sie einziehen?

Haben Sie ein festes Arbeitsverhältnis, wenn ja wo und seit wann?

wie hoch ist ihr Haushaltseinkommen im Monat?

haben Sie Haustiere, wenn ja welche?

Ausstattung

Einbauküche ist in der Miete inkludiert. Das Kochfeld, der Backofen und Kühlschrank sind in 2023 neu angeschafft worden.

Fußboden:

Parkett, Fliesen

Weitere Ausstattung:

Balkon, Keller, Einbauküche

Lage

Der Ortsbezirk Südliche Innenstadt besteht aus den Stadtteilen Mitte und Süd. Die Innenstadt und der Bahnhof sind in kürzester Zeit zu Fuß zu erreichen. Schulen, Kindergärten und Geschäfte für den täglichen Bedarf sind mehrfach in der Nähe.

Die Verkehrsverbindungen zur Autobahn 656 und B9 in Richtung Mannheim oder Pfalz liegen in direkter Reichweite.

Infrastruktur:

Apotheke, Lebensmittel-Discount, Allgemeinmediziner, Kindergarten, Grundschule, Hauptschule, Realschule, Gymnasium, Öffentliche Verkehrsmittel

Exposé - Energieausweis

Energieausweistyp	Bedarfsausweis
Erstellungsdatum	ab 1. Mai 2014
Endenergiebedarf	108,00 kWh/(m ² a)
Energieeffizienzklasse	D

Exposé - Galerie



Hofseite

Exposé - Galerie



Straßenseite



Exposé - Galerie



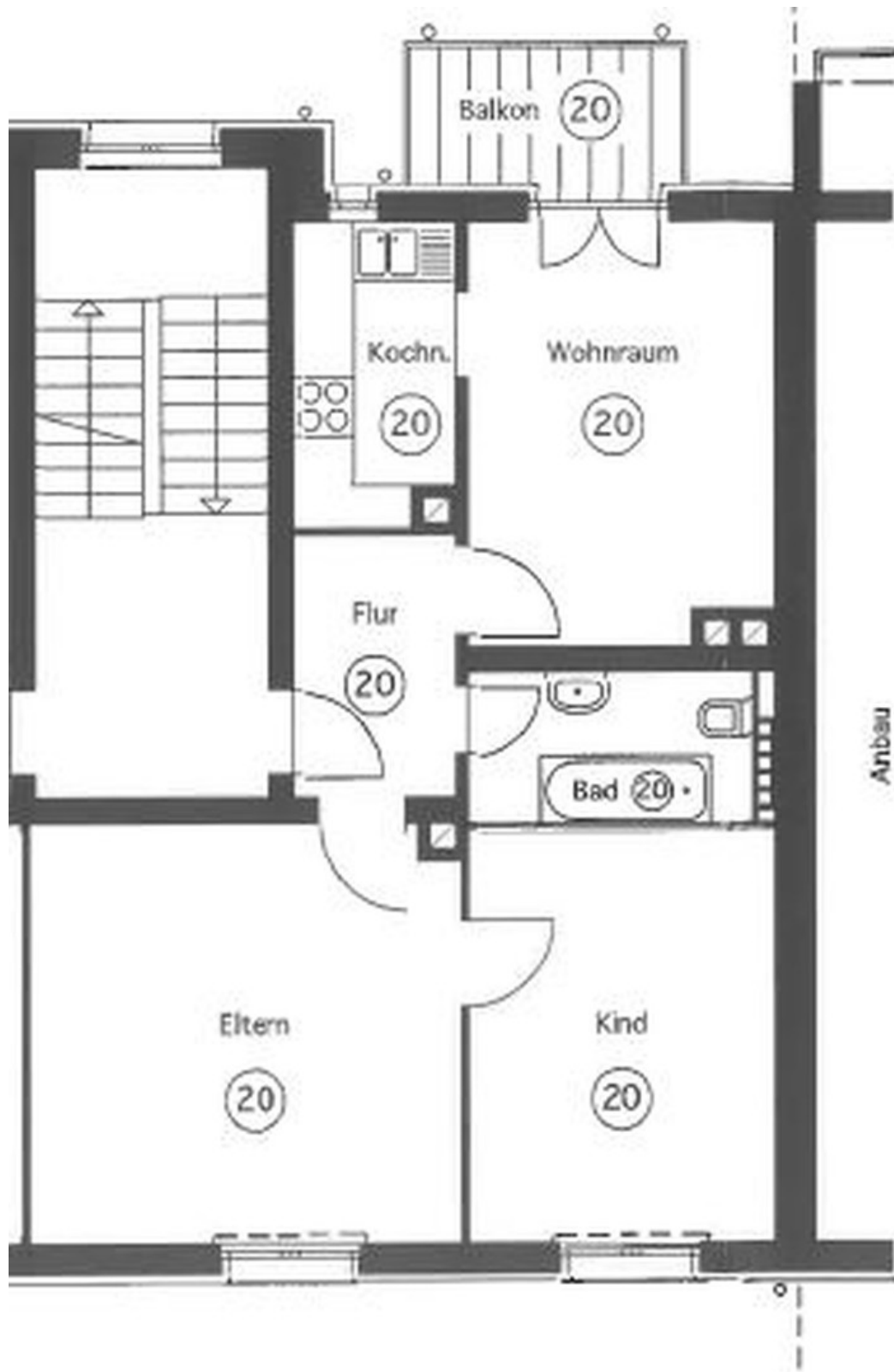
Exposé - Galerie



Exposé - Galerie



Exposé - Grundrisse



Grundriss Whg 20