

Exposé

Wohnung in Sindelfingen

Lichtdurchflutete Neubauwohnung in Top Lage von Sindelfingen



Objekt-Nr. OM-265811

Wohnung

Vermietung: **1.410 € + NK**

Ansprechpartner:
Angela Vogelmann
Telefon: 07054 920592
Mobil: 0172 7007781

71065 Sindelfingen
Baden-Württemberg
Deutschland

Baujahr	2020	Übernahme	ab Datum
Etagen	4	Übernahmedatum	07.07.2026
Zimmer	3,00	Zustand	Neuwertig
Wohnfläche	89,00 m ²	Schlafzimmer	2
Energieträger	Fernwärme	Badezimmer	1
Summe Nebenkosten	270 €	Etage	2. OG
Miete Garage/Stellpl.	70 €	Tiefgaragenplätze	1
Mietsicherheit	3.300 €	Heizung	Fußbodenheizung

Exposé - Beschreibung

Objektbeschreibung

Tolle Neubauwohnung im Herzen von Sindelfingen. Sehr großzügiger Balkon mit absoluter Südausrichtung. Zentral und trotzdem ruhig. Einheitliche Steinzeug-Fliesen in der gesamten Wohnung. Großzügiges Bad, ausgestattet mit Badewanne und zusätzlich ebenerdiger Dusche. Sehr großzügige Raumgestaltung durch offenes Wohnen/Essen mit Küche. Im Schlafzimmer gibt es Platz für einen begehbaren Kleiderschrank.

Ausstattung

Schöne weiße Einbauküche, Backofen auf Arbeitshöhe, großer Kühlschrank mit kl.3 Sterne Gefrierfach, Vorratsraum neben der Küche, programmierbarer Handtuchwärmer im Bad, Belüftungssystem, überbreite Türen dadurch barrierefrei und behindertengerecht, 3-fachverglasste Fenster, Übergroße Glasschiebetür zur Terrasse, in allen Räumen bodentiefe Fenster, alle Rollläden elektrisch und sehr leise, großzügiger Kellerspint im UG

Fußboden:

Fliesen

Weitere Ausstattung:

Balkon, Keller, Aufzug, Vollbad, Einbauküche, Barrierefrei

Sonstiges

Bei Interesse bitte Schufa-/und Selbstauskunft beifügen.

Lage

1 Minute zum Marktplatz von Sindelfingen. Alle Dinge des täglichen Bedarfes sind fußläufig erreichbar. Optimale Anbindung an die öffentlichen Verkehrsmittel und die A81. Viele Freizeitangebote in unmittelbarer Umgebung. Das Gebäude ist mit seiner Südausrichtung von der Straße abgewandt. Sie wohnen dadurch zentral und dennoch ruhig. Großzügiger Abstand zu den umliegenden Gebäuden, daher kein Schattenwurf.

Infrastruktur:

Apotheke, Lebensmittel-Discount, Allgemeinmediziner, Kindergarten, Grundschule, Hauptschule, Realschule, Gymnasium, Gesamtschule, Öffentliche Verkehrsmittel

Exposé - Energieausweis

Energieausweistyp	Bedarfsausweis
Erstellungsdatum	ab 1. Mai 2014
Endenergiebedarf	57,90 kWh/(m ² a)
Energieeffizienzklasse	A



Exposé - Galerie



Balkon

Exposé - Galerie



Schlafzimmer



begehbarer Kleiderschrank



Wohnbereich

Exposé - Galerie



Zimmer 2



Eingang/Diele

Exposé - Galerie



Bad

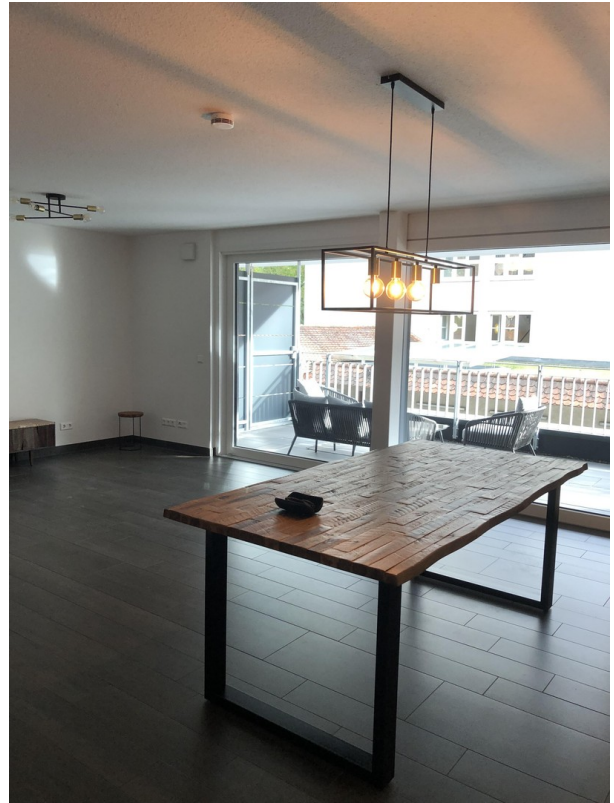


Bad

Exposé - Galerie



Bad



Wohnen/Essen



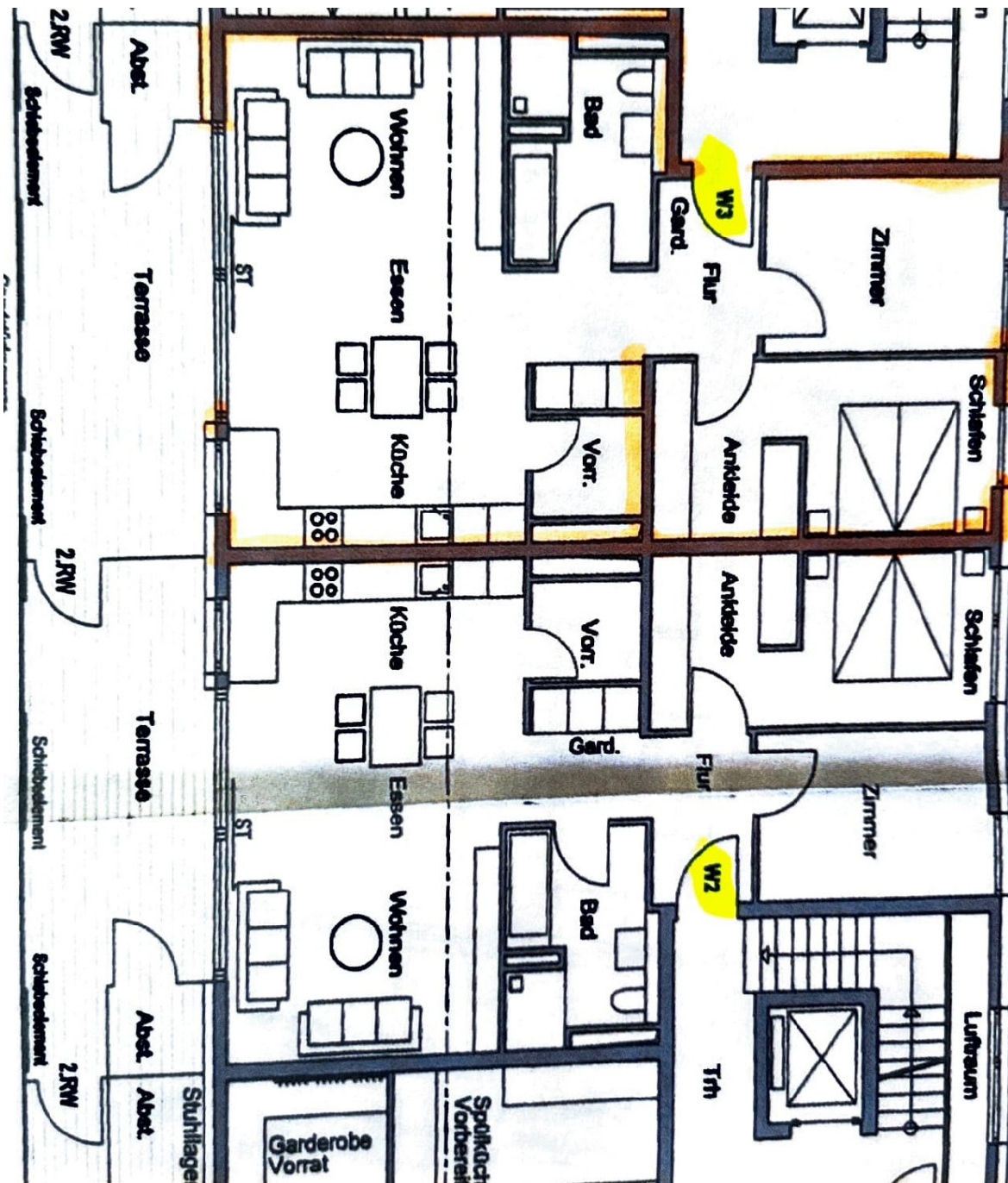
Küche

Exposé - Galerie



Kinder-/Arbeits-/Gästzimmer

Exposé - Grundrisse



Exposé - Anhänge

1. Mieterselbstauskunft

Mieterselbstauskunft

Angaben zum Mietobjekt:

Mietbeginn: _____

Gewünschter Einzugstermin: _____

Nettokaltmiete: _____

Betriebskostenvorauszahlungen: _____

Kaution: _____

Mietinteressent/in	Mietinteressent/in
Name / Vorname	Name / Vorname
Geburtsdatum	Geburtsdatum
Familienstand (ledig, verheiratet)	Familienstand (ledig, verheiratet)
bisherige Anschrift	bisherige Anschrift
Telefon privat	Telefon privat
Telefon mobil	Telefon mobil
E-Mail-Adresse	E-Mail-Adresse
bisheriger Vermieter	bisheriger Vermieter
Anschrift/Telefon	Anschrift/Telefon
derzeitiger Arbeitgeber Anschrift/Telefon	derzeitiger Arbeitgeber Anschrift/Telefon
beschäftigt in ungekündigter Stellung seit	beschäftigt in ungekündigter Stellung seit

derzeitig ausgeübter Beruf	derzeitig ausgeübter Beruf
selbstständig als	selbstständig als
aktuelles monatliches Gesamt-Nettoeinkommen in EURO (bitte Nachweis beifügen)	aktuelles monatliches Gesamt-Nettoeinkommen in EURO (bitte Nachweis beifügen)
Bankverbindung	Bankverbindung
Konto-Nr./ BLZ	Konto-Nr./ BLZ
Personalausweisnummer	Personalausweisnummer

Zum Haushalt gehörende Kinder, Verwandte, Hausangestellte oder sonstige Mitbewohner:

Name	Vorname(n)	Verwandtschafts-grad	Geburtsdatum	Eigenes Einkommen (netto)

Ich/wir erkläre(n) hiermit der Wahrheit entsprechend Folgendes:

- In die Wohnung werden _____ Personen einziehen.
- Es bestehen keinerlei Absichten oder Gründe, weitere Personen in die Wohnung aufzunehmen oder eine Wohngemeinschaft zu gründen.
- Ich/wir habe(n) folgende Haustiere: _____
- Die Wohnung wird nicht gewerblich genutzt.
- Mein/unser derzeitiges Mietverhältnis besteht seit _____
- Mein/unser derzeitiges Mietverhältnis wurde gekündigt seitens des/der
 - Mieter(s)
 - Vermieters
 wegen _____
- Über die Räumung meiner/unserer Wohnung war/ist ein Räumungsrechtsstreit anhängig.

Es bestehen laufende, regelmäßige Zahlungsverpflichtungen aus:

- Teilzahlungsgeschäften in Höhe von _____ € monatlich bis zum _____
- Darlehensverpflichtungen in Höhe von _____ € monatlich bis zum _____
- Eine bis zum _____ in Höhe von _____ €.
- Sonstige Verpflichtungen in Höhe von _____ € monatlich.

- Ich/wir habe(n) in den letzten 3 Jahren weder eine eidesstaatliche Versicherung / Vermögensauskunft abgegeben, noch erging ein Haftbefehl, noch ist ein solches Verfahren anhängig.
- Über mein/unser Vermögen wurde in den letzten 5 Jahren kein Konkurs- oder Vergleichsverfahren bzw. Insolvenzverfahren eröffnet bzw. die Eröffnung mangels Masse abgewiesen. Solche Verfahren sind derzeit auch nicht anhängig.
- Ich/wir bin/sind in der Lage, eine Mietsicherheit von _____ € zu leisten und die geforderte Miete laufend zu zahlen.
- Ich bin/wir sind mit einer Verwendung der angegebenen Daten für eigene Zwecke des/der Vermieter(s) gemäß dem Bundesdatenschutzgesetz einverstanden.

- Eine Mietschuldenfreiheitsbescheinigung ist beigelegt.
- Eine SCHUFA-Auskunft über meine/unsere finanziellen Verhältnisse ist beigelegt.

Wichtiger Hinweis!

Sollte sich nach Abschluss des Mietvertrags herausstellen, dass einzelne Angaben falsch sind, ist die Vermieterseite berechtigt, den Mietvertrag anzufechten bzw. diesen fristgerecht gegebenenfalls sofort fristlos zu kündigen.

_____, den _____

Mietinteressent/in

Mietinteressent

