

Exposé

Wohnung in Jülich

**59 m² | 2-Zimmer-Wohnung mit Balkon & Einbauküche |
Nähe FH und Forschungszentrum Jülich**



Objekt-Nr. OM-265486

Wohnung

Vermietung: **580 € + NK**

Ansprechpartner:
Till Klein

Bastionstr. 33
52428 Jülich
Nordrhein-Westfalen
Deutschland

Baujahr	1964	Übernahme	sofort
Etagen	2	Zustand	gepflegt
Zimmer	2,00	Schlafzimmer	1
Wohnfläche	59,00 m ²	Badezimmer	1
Energieträger	Gas	Etage	1. OG
Summe Nebenkosten	140 €	Heizung	Zentralheizung
Mietsicherheit	1.740 €		

Exposé - Beschreibung

Objektbeschreibung

Diese gepflegte 2-Zimmer-Wohnung befindet sich im 1. Obergeschoss eines Mehrfamilienhauses in attraktiver Lage von Jülich. Mit einer Wohnfläche von ca. 59 m² bietet sie eine praktische und gut nutzbare Raumaufteilung für Singles, Paare oder Berufspendler.

Der Wohnbereich überzeugt durch seine angenehme Größe und bietet vielfältige Einrichtungsmöglichkeiten. Das separate Schlafzimmer ermöglicht eine klare Trennung von Wohn- und Ruhebereich. Ergänzt wird das Raumangebot durch eine separate Küche mit vorhandener Einbauküche, ein Badezimmer sowie eine Diele.

Ein besonderer Pluspunkt ist der Balkon, der zusätzlichen Wohnkomfort schafft und zum Entspannen im Freien einlädt. Darüber hinaus steht den Bewohnern ein gemeinschaftlich nutzbarer Garten zur Verfügung.

Zusätzlichen Stauraum bietet ein eigener Kellerraum.

Die Wohnung präsentiert sich in gepflegtem Zustand und eignet sich ideal für Mieter, die eine gut geschnittene Wohnung in zentraler Lage mit kurzen Wegen zu Einkaufsmöglichkeiten, Freizeitangeboten und Arbeitgebern suchen.

Die Wohnung ist ab sofort verfügbar.

Ausstattung

ca. 59 m² Wohnfläche

2 Zimmer

1. Obergeschoss

- Balkon
- Einbauküche
- Badezimmer
- Laminatboden
- Gemeinschaftsgarten
- eigener Kellerraum
- gepflegter Zustand

Mietkonditionen:

Kaltmiete: 580 €

Nebenkosten inkl. Heizkosten: 140 €

Warmmiete: 720 €

Kaution: 1.740 €

Fußboden:

Laminat

Weitere Ausstattung:

Balkon, Garten, Keller, Vollbad, Einbauküche

Sonstiges

Sonstige Hinweise:

Bitte senden Sie bei Interesse eine kurze Vorstellung Ihrer Person mit Angaben zur Anzahl der einziehenden Personen, Ihrer beruflichen Situation sowie einer Telefonnummer für eine mögliche Terminvereinbarung.

Vermietung durch:

Belmont GmbH

Krefelderstraße 3

52070 Aachen

Lage

Die Wohnung befindet sich in zentraler und gleichzeitig angenehmer Wohnlage von Jülich.

Besonders attraktiv ist die Nähe zum Brückenkopf-Park, der in wenigen Gehminuten erreichbar ist und zahlreiche Freizeit-, Sport- und Erholungsmöglichkeiten bietet.

Einkaufsmöglichkeiten für den täglichen Bedarf, Apotheken, Ärzte, Restaurants, Cafés sowie weitere Dienstleistungen befinden sich im näheren Umfeld und sind bequem erreichbar. Auch Kindergärten und verschiedene Schulformen sind im Stadtgebiet vorhanden.

Die Anbindung an den öffentlichen Nahverkehr ist sehr gut. Bushaltestellen sowie der Bahnhof beziehungsweise Zentrale Omnibusbahnhof Jülich sind schnell erreichbar und ermöglichen eine gute Verbindung in die Region.

Für Studierende und Beschäftigte der wissenschaftlichen Einrichtungen ist die Lage besonders interessant: Der Campus Jülich der FH Aachen ist mit dem Fahrrad in etwa 12 Minuten erreichbar. Das Forschungszentrum Jülich liegt nur rund 12 Autominuten entfernt.

Durch die gute Infrastruktur und die kurzen Wege verbindet die Lage urbanes Wohnen mit einem hohen Maß an Alltagstauglichkeit.

Infrastruktur:

Apotheke, Lebensmittel-Discount, Allgemeinmediziner, Kindergarten, Grundschule, Realschule, Gymnasium, Gesamtschule, Öffentliche Verkehrsmittel

Exposé - Galerie



Balkon



Helles Schlafzimmer

Exposé - Galerie



Einbau-Küche ist inklusive



Küche

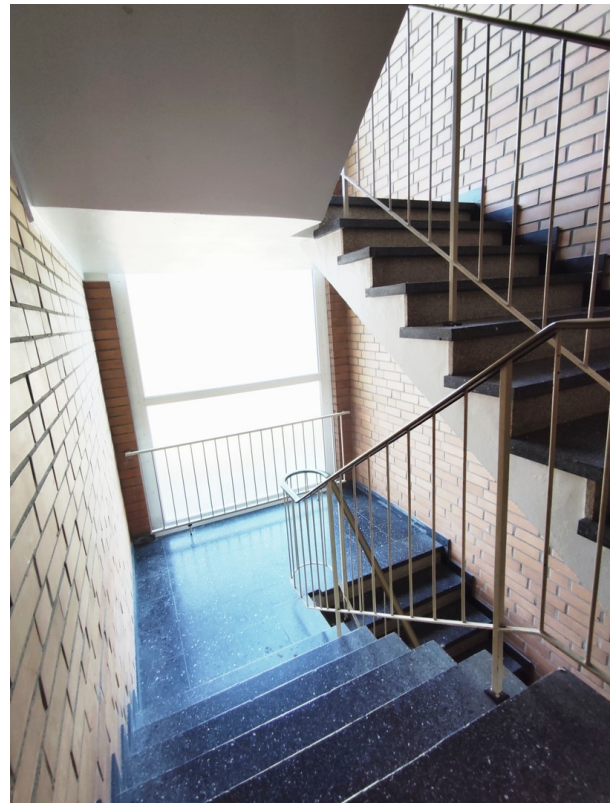
Exposé - Galerie



Großzügige Diele



Badezimmer mit Badewanne



Gepflegtes Treppenhaus

Exposé - Galerie



Außenansicht