

Exposé

Wohnung in Putbus

Penthouse-Traum mit Weitblick - Stillvolles Wohnen auf Rügen



Objekt-Nr. OM-265175

Wohnung

Verkauf: **760.000 €**

Telefon: 038301 888565

18581 Putbus
Mecklenburg-Vorpommern
Deutschland

Baujahr	2020	Zustand	Neuwertig
Etagen	2	Schlafzimmer	2
Zimmer	4,00	Badezimmer	2
Wohnfläche	199,00 m ²	Etage	2. OG
Energieträger	Gas	Garagen	1
Hausgeld mtl.	360 €	Stellplätze	1
Übernahme	Nach Vereinbarung	Heizung	Etagenheizung

Exposé - Beschreibung

Objektbeschreibung

In einem Haus mit kaiserlicher Geschichte – einst Feriendomizil des Kronprinzen – erwartet Sie, dieses außergewöhnliche Penthouse mit 199 m² Wohnfläche, das modernen Luxus mit architektonischer Eleganz im Klassizismus vereint.

•Ideal als stilvoller Altersruhesitz oder für alle, die sich mit einem Augenzwinkern „verkleinern“ möchten.

Ein Penthouse für Menschen mit Anspruch, Sinn für Geschichte – und dem Wunsch nach einem besonderen Zuhause.

Erst 2020 fertiggestellt entspricht es den heutigen Ansprüchen zumal auf hochwertige Materialien großen Wert gelegt wurde.

Ausstattung

- Barrierefrei & direkt per Aufzug erreichbar
- Lichtdurchflutet dank mehrerer Dachkuppeln
- Großzügige Raumhöhe von ca. 2,90 m
- Balkonanbau beauftragt (Fertigstellung 07/2026)
- Edle Naturholzküche von Team 7 – Kochen mit Stil und Freude auf 90cm Gaskochfeld
- imposante Massivholz-Flügeltüren & Sichtachsen schaffen repräsentative Weite
- großer Kamin & Panoramablick für stimmungsvolle Abende
- Raum für Gäste, Genuss und Rückzug – auf höchstem Niveau
- Garage (groß) & Stellplatz sind selbstverständlich vorhanden
- Sondernutzungsrecht für eigenen Garten optional möglich
- PV Anlage möglich
- Sauna und vieles, vieles mehr

Fußboden:

Parkett, Fliesen

Weitere Ausstattung:

Balkon, Terrasse, Keller, Dachterrasse, Aufzug, Vollbad, Duschbad, Sauna, Einbauküche, Gäste-WC, Kamin, Barrierefrei

Lage

Lage: AAA staatlich anerkannter Erholungsort

Für die Stadt Putbus muss man nicht wirklich werben. Der Schlosspark, das Theater, die Infrastruktur zum Leben auf der Insel Rügen ideal.

Vor dem Haus der herrliche Rondell Platz. Der einzigartige Blick aus der Wohnung über die Insel Vilm hinweg bis Usedom, das Jagdschloss Granitz die Hügellandschaft von Rügen, eine Sicht die schon viele Maler magisch anzog. Selbst der Kronprinz und spätere Kaiser verweilte in diesem Haus.

Infrastruktur:

Apotheke, Lebensmittel-Discount, Allgemeinmediziner, Kindergarten, Grundschule, Öffentliche Verkehrsmittel

Exposé - Energieausweis

Energieausweistyp	Verbrauchsausweis
Erstellungsdatum	ab 1. Mai 2014
Endenergieverbrauch	58,08 kWh/(m ² a)
Energieeffizienzklasse	B



Exposé - Galerie



Salon

Exposé - Galerie



Salon



Küche mit Team 7 Küche

Exposé - Galerie



Wohnzimmer



Lesesessel mit Vilmblick

Exposé - Galerie



Schlafen m. begehbarem Schrank



Badezimmer

Exposé - Galerie



Zimmer 1



Zimmer 2

Exposé - Galerie



Diele



Gäste WC mit Dusche

Exposé - Galerie



Historie



Hauseingang Foyer

Exposé - Galerie



Bad



Aufzug

Exposé - Galerie



Circus Blick aus Zimmer 2



Insel Vilm Blick aus Zimmer 1

Exposé - Galerie



Garten



Salon

Exposé - Galerie



Wohn.-Kaminzimmer



Küche

Exposé - Galerie



Wohnzimmer



Wohnzimmer mit Decke

Exposé - Galerie



Ausstieg Dach



Blick vom Dach

Exposé - Galerie



Gartenbank



Eingangstor zum Garten

Exposé - Galerie



Diele

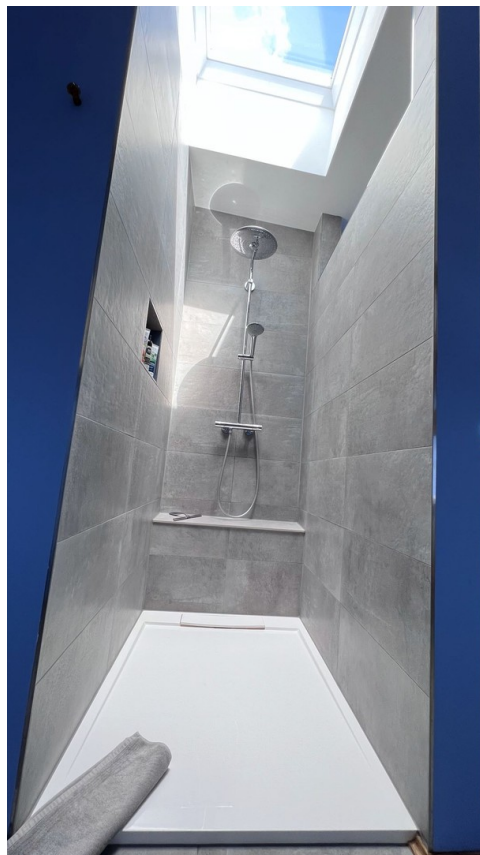


WC

Exposé - Galerie



Bad Detail



Dusche Blick Sternenhimmel

Exposé - Galerie



Vilmblick aus der Badewanne

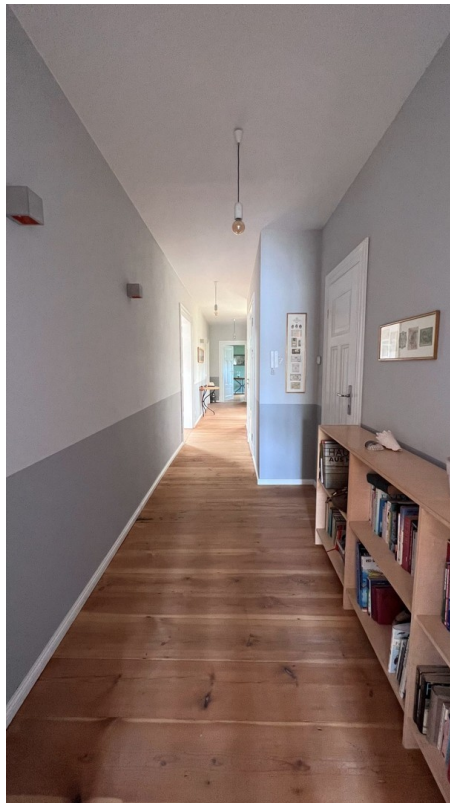


Flur Richtung Aufzug

Exposé - Galerie

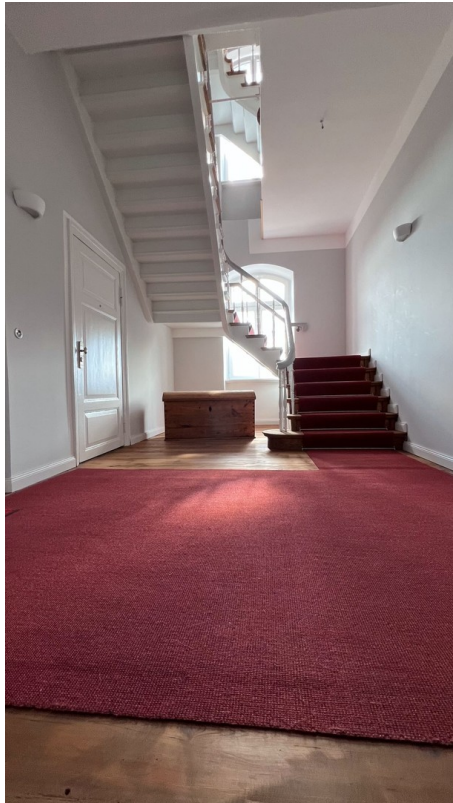


Flur Richtung Schlafen



Flur

Exposé - Galerie



Treppenhaus mit Truhe



Eingang Wohnung



Hangterrasse Blick Garten

Exposé - Galerie



Terrasse unter dem Ginkobaum



Stimmungsblick

Exposé - Galerie

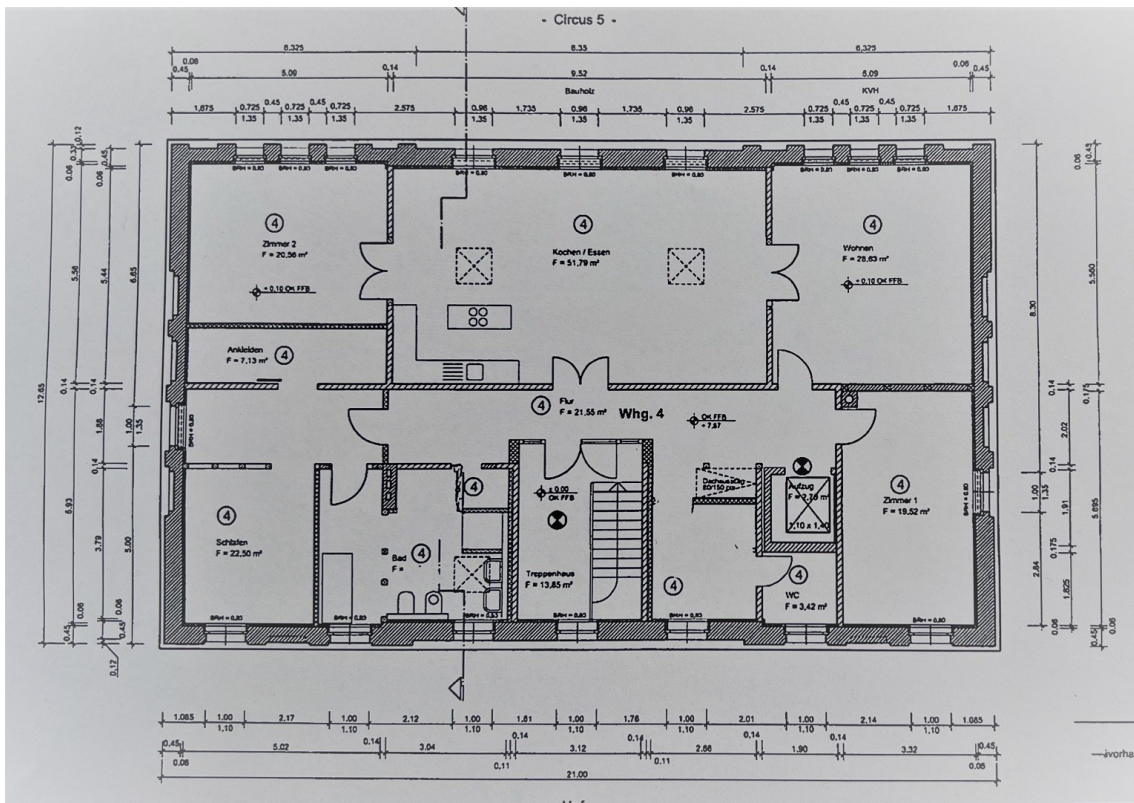


Saunaraum



Finnische Sauna Bj. 12/22

Exposé - Grundrisse



Grundriss