

Exposé

Wohnung in Oldenburg

Traumhafte und helle 2-Zimmer-Wohnung mit Wintergarten und Dachterrasse (Dobbenviertel)



Objekt-Nr. OM-265117

Wohnung

Vermietung: **1.189 € + NK**

Haarenufer 14
26122 Oldenburg
Niedersachsen
Deutschland

Etagen	3	Übernahme	ab Datum
Zimmer	2,50	Übernahmedatum	01.08.2026
Wohnfläche	70,00 m ²	Zustand	renoviert
Nutzfläche	82,00 m ²	Schlafzimmer	1
Energieträger	Gas	Badezimmer	1
Summe Nebenkosten	170 €	Etage	2. OG
Mietsicherheit	2.378 €	Heizung	Zentralheizung

Exposé - Beschreibung

Objektbeschreibung

Urgemütliches, sehr helles und ruhiges 2,5-Zimmerappartement im Herzen von Oldenburg bietet folgende Räume:

Wohnzimmer, Schlafzimmer, Küche mit Einbauküche, Wintergarten, traumhafte Dachterrasse, Duschbad, Abstellraum.

Raumaufteilung siehe Grundriss; saniert.

Ideal für Singles und Paare, die ruhig und top zentral in Oldenburg wohnen wollen.

Gehen Sie zu Fuß in die Oldenburger Innenstadt zum Einkaufen, zu einer Vielzahl von Restaurants, in die Bars der Wallstraße oder genießen Sie die Sonne auf den Dobbenwiesen.

Die Wohnfläche beträgt: 70 m² Wohnung+12 m² Terrasse

Ausstattung

vorhandene Anschlüsse für: Waschmaschine + Spülmaschine.

Im Keller besteht zusätzlich die Möglichkeit die Gemeinschaftswaschmaschine und den Gemeinschaftstrockner zu nutzen und Wäsche aufzuhängen.

TV: Kabelanschluss verfügbar

Fahrradschuppen, ebenerdig.

Fußboden:

Laminat

Weitere Ausstattung:

Wintergarten, Dachterrasse, Duschbad, Einbauküche

Sonstiges

Carport und Kellerraum können bei Bedarf zusätzlich angemietet werden (mit Aufpreis).

Strom- und Internetkosten trägt der Mieter.

Tierhaltung ist nicht gestattet.

Lage

Dobbenviertel Oldenburg und somit in zentraler Lage:

- nächste ÖPNV ca. 1 min Fußweg
- Bahnhof ca. 15 min Fußweg
- Innenstadt / Zentrum / Marktplatz ca. 5 min Fußweg
- Universität ca. 8 min Fußweg
- FH ca. 1 min Fußweg

Infrastruktur:

Apotheke, Lebensmittel-Discount, Allgemeinmediziner, Kindergarten, Grundschule, Hauptschule, Realschule, Gymnasium, Gesamtschule, Öffentliche Verkehrsmittel

Exposé - Galerie



Hausansicht von vorne



Hausansicht, seitlich

Exposé - Galerie



Wohnung von außen



Blick nach vorne

Exposé - Galerie



Wohnzimmer



Wohnzimmer

Exposé - Galerie



Wohnzimmer



Küche

Exposé - Galerie



Schlafzimmer



Schlafzimmer

Exposé - Galerie



Wintergarten



Dachterrasse

Exposé - Galerie

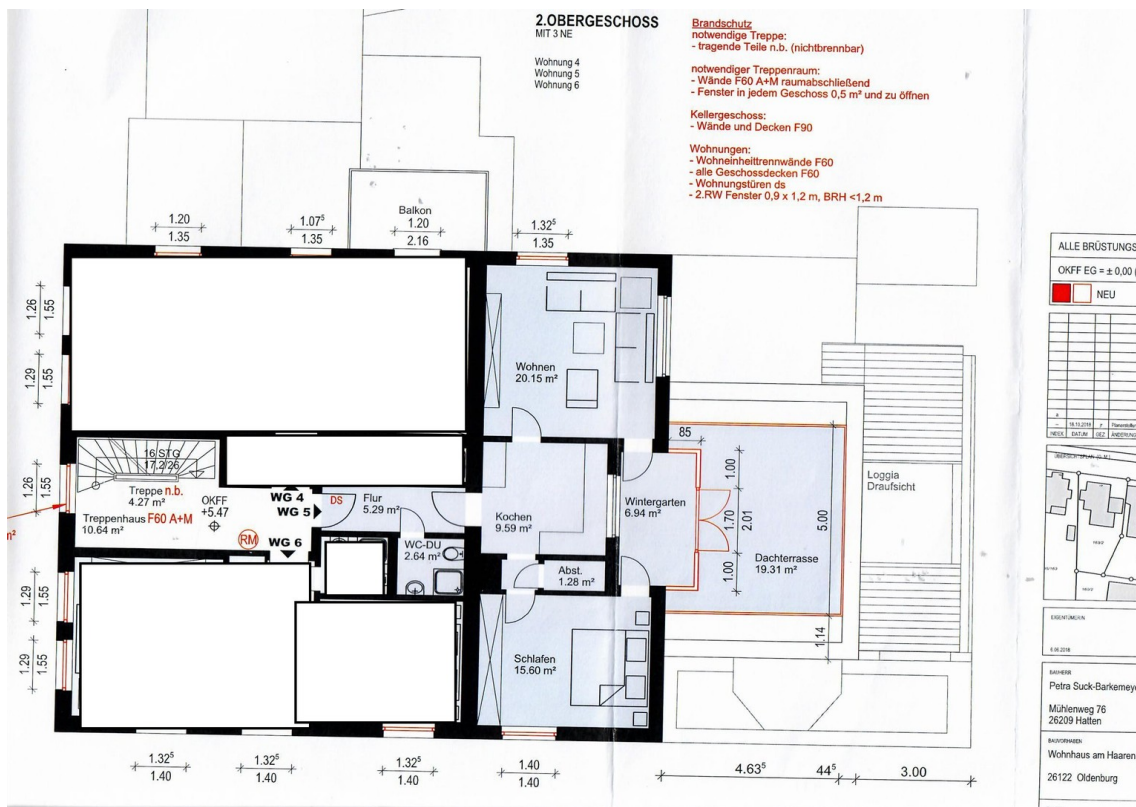


Dachterrasse



Duschbad

Exposé - Grundrisse



Grundriss Wohnung