

Exposé

Wohnung in Gießen

3,5 ZKB Gießen Innenstadt, 4.OG mit Süd-Balkon, mit Fernblick



Objekt-Nr. OM-264625

Wohnung

Vermietung: **1.100 € + NK**

35390 Gießen
Hessen
Deutschland

| | | | |
|-----------------------|----------------------|--------------|-------------------|
| Baujahr | 2011 | Übernahme | Nach Vereinbarung |
| Zimmer | 3,50 | Zustand | saniert |
| Wohnfläche | 91,00 m ² | Schlafzimmer | 2 |
| Energieträger | Fernwärme | Badezimmer | 1 |
| Nebenkosten | 110 € | Etage | 4. OG |
| Heizkosten | 95 € | Stellplätze | 2 |
| Miete Garage/Stellpl. | 95 € | Heizung | Etagenheizung |
| Mietsicherheit | 3.300 € | | |

Exposé - Beschreibung

Objektbeschreibung

Tolle, helle Wohnung, mit sehr großen Wohnzimmer (Südseite), in der Dammstraße, mit Blick über die Dächer der Gießener-Innenstadt, bis zur Burg-Gleiberg.

Leider ist kein Aufzug vorhanden, aber Treppensteigen ist gesund und hält fit.

Mit einer vorab Selbstauskunft, kann die Wohnung besichtigt werden.

Bitte die Anzeige komplett lesen, bevor sie Ihr Interesse schreiben !

Ausstattung

Fenster 3-fach Isolierglas. Das Wärmedämmverbundsystem ermöglicht einen geringen Energiebedarf. Badezimmer mit Waschbecken, Handtuchwärmer, Badewanne, Dusche und Waschmaschinenanschluss. Das WC mit Waschbecken ist separat. Bodenbelag Laminat, Fliesen, Linoleum. Video Türkommunikation. Fahrradkeller, Keller- und Dachbodenraum mit Steckdosen,

Fußboden:

Laminat, Fliesen, Vinyl / PVC

Weitere Ausstattung:

Balkon, Keller, Vollbad, Duschbad, Gäste-WC

Sonstiges

Es melden sich bitte keine WG's (Wohngemeinschaften)u. Großfamilien.

Raucher und Tierhaltung ist NICHT erwünscht.

Auf eine ruhige und gute Mieterharmonie wird Wert gelegt.

Interessenten melden sich bitte mit kompletten Namen, Beruf, Adresse, Telefonnummer und wieviele Personen in die Wohnung einziehen möchten.

Die Wohnung ist nicht zu verkaufen !

Lage

Zu Fuß, in 1 - 6 Min. erreichen Sie das Einkaufszentrum "Neustädter", den DB Haltepunkt Oswaldsgarten (Frankfurt - Kassel), Marktplatz mit Busbahnhof, die Lahnauen, den Wochenmarkt, die Geschäftsstraße- Seltersweg, Botanischer Garten, Schwanenteich, Stadttheater, Kongresshalle, Stadtverwaltung, Gerichtsgebäude, Gaststätten, Apotheken, Arztpraxen und vieles mehr.

Infrastruktur:

Apotheke, Lebensmittel-Discount, Allgemeinmediziner, Kindergarten, Grundschule, Hauptschule, Realschule, Gymnasium, Gesamtschule, Öffentliche Verkehrsmittel

Exposé - Energieausweis

| | |
|------------------------|------------------------------|
| Energieausweistyp | Bedarfsausweis |
| Erstellungsdatum | ab 1. Mai 2014 |
| Endenergiebedarf | 74,20 kWh/(m ² a) |
| Energieeffizienzklasse | A+ |



Exposé - Galerie



Wohnzimmer mit Süd-Balkon

Exposé - Galerie



Einrichtungsidee Wohnzimmer



großes Wohnzimmer ca. 35 m²

Exposé - Galerie



Fernblick zur Gleiburg westl.



Balkonblick Südseite

Exposé - Galerie



Badewanne, Dusche



Bad Waschmaschinenanschluss



separates WC

Exposé - Galerie



großer Flur



Flur, Sicherungskasten, Türöff

Exposé - Galerie



Flur mit Lagerkammer



Küche mit vielen Steckdosen

Exposé - Galerie

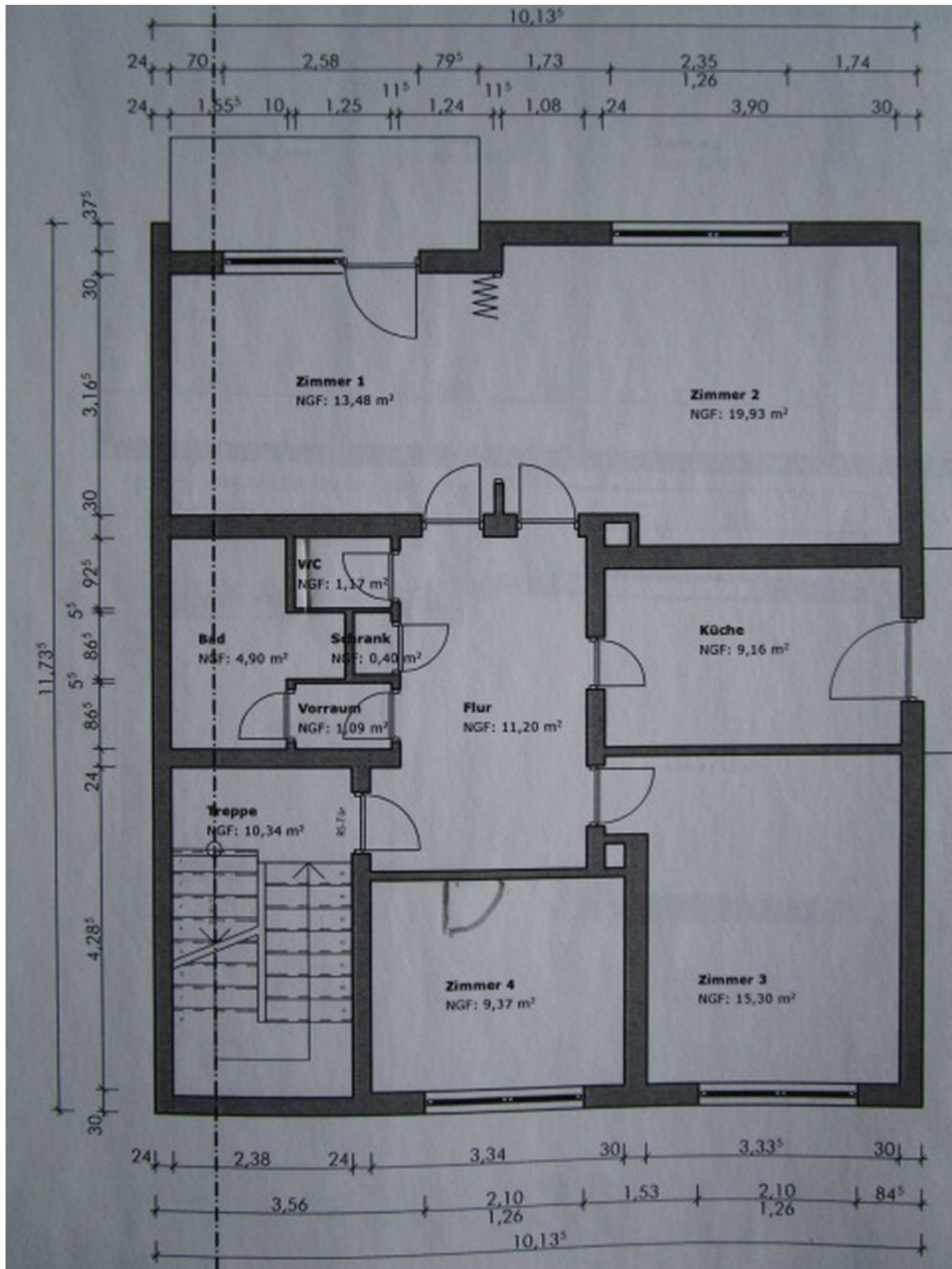


Fernblick Nordseite



Schlafzimmer Einrichtungsidee

Exposé - Grundrisse



Wohnungsaufteilung