

Exposé

Wohnung in Tuttlingen-Möhringen

Exklusive Neubau 1-Zimmerwohnung mit Balkon und Einbauküche in Tuttlingen Möhringen



Objekt-Nr. OM-260807

Wohnung

Vermietung: **600 € + NK**

Telefon: 07462 948630
Mobil: 0176 61881880

Am Schafmarkt 5/1
78532 Tuttlingen-Möhringen
Baden-Württemberg
Deutschland

| | | | |
|-------------------|----------|----------------|-----------------|
| Baujahr | 2020 | Übernahmedatum | 01.04.2025 |
| Zimmer | 1,00 | Zustand | Neuwertig |
| Wohnfläche | 40,00 m² | Schlafzimmer | 1 |
| Energieträger | Gas | Badezimmer | 1 |
| Summe Nebenkosten | 140 € | Etage | 1. OG |
| Übernahme | ab Datum | Heizung | Fußbodenheizung |

Exposé - Beschreibung

Objektbeschreibung

Diese attraktive , neuwertige Wohnung kann zum 01.4.2025 bezogen werden. Schöne modern Einzimmerwohnung, sehr hell, mit offen gestaltetem Wohnbereich, mit voll eingerichteter Küche mit Spülmaschine und Granitarbeitsplatte. (Grundriss bei den Fotos !), mit einem kleinen "Kellerabteil" (außerhalb der Wohnung). Das Badezimmer ist mit Granitwaschtisch, großem Spiegel und Dusche mit wegklappbarer Glasabtrennung ausgestattet.

Der schöne, sonnige Balkon ist direkt von der Wohnküche aus zu begehen und ist überdacht .

Ausstattung

Sehr schöne, moderne Ausstattung. Elektrische Rollläden an allen Fenstern.

Fußboden:

Fliesen

Weitere Ausstattung:

Balkon, Keller, Duschbad, Einbauküche

Sonstiges

Nur an Einzelperson zu vermieten. Haustiere sind nicht erlaubt.

Lage

Seht schöne ruhige Lage, im Ortskerns Tutt- Möhringen, im 1. Obergeschoss.

Exposé - Energieausweis

| | |
|------------------------|-------------------|
| Energieausweistyp | Verbrauchsausweis |
| Erstellungsdatum | ab 1. Mai 2014 |
| Endenergieverbrauch | 40,40 kWh/(m²a) |
| Energieeffizienzklasse | A |



Exposé - Galerie



Blick Richtung Nord

Exposé - Galerie



Treppenhaus



Balkon

Exposé - Galerie



Grundriss Wohn. 40 qm - Orange



Ansicht von Norden

Exposé - Galerie



Dusche



Küchenbereich

Exposé - Galerie



Waschtisch, Toilette u. Dusche



Dusche

Exposé - Galerie



Bad



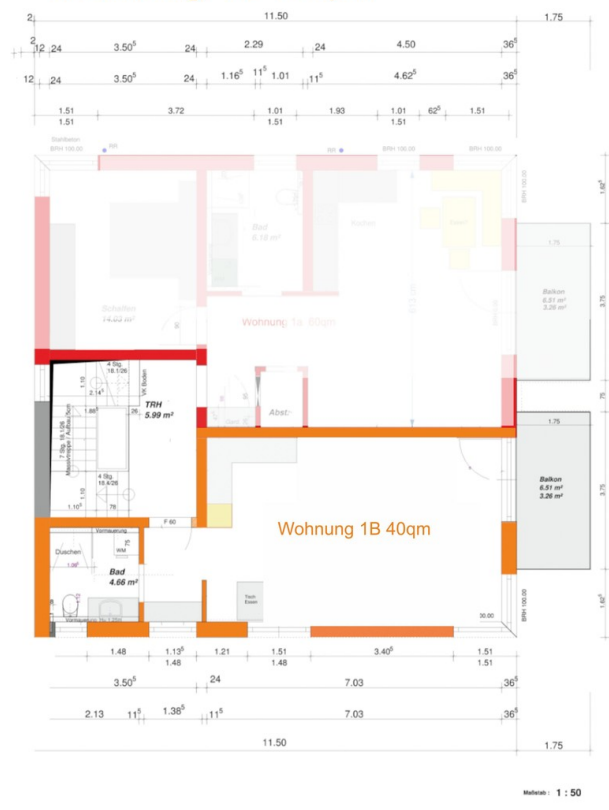
Blick vom Eingang her



Blick Richtung "Küche" und Bad

Exposé - Galerie

Wohnung 1B 40qm



Grundriss 40 qm orange!

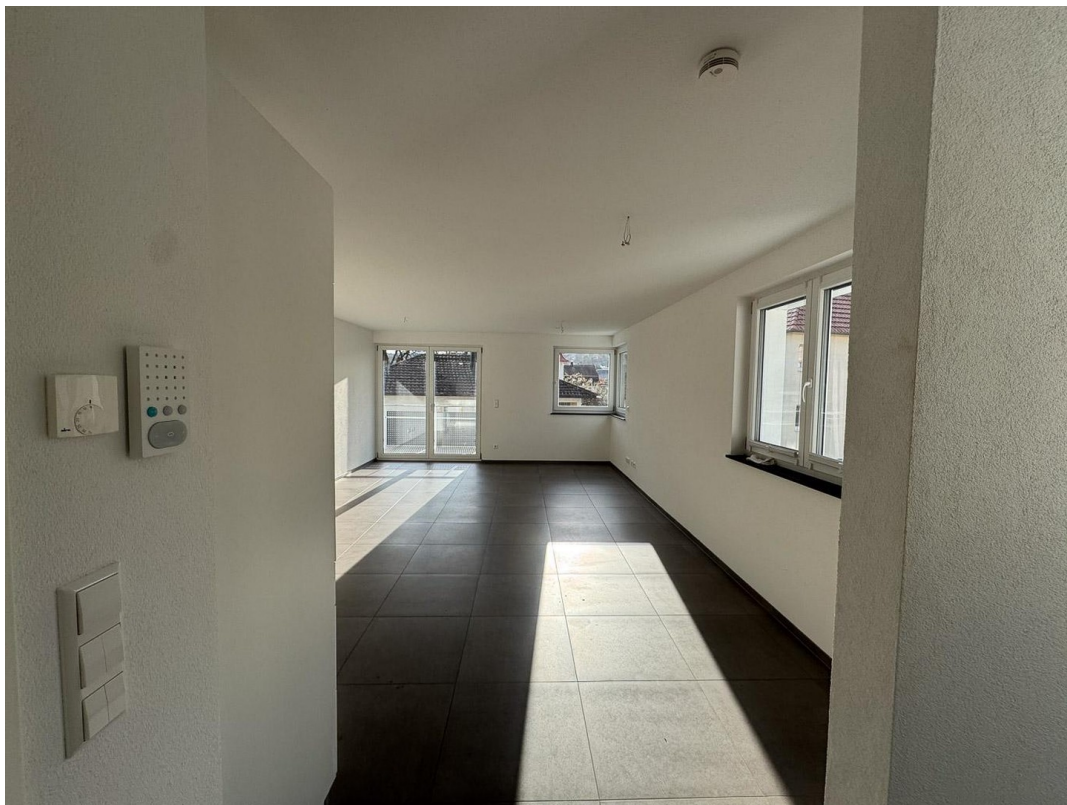


Richtung Küche und Bad

Exposé - Galerie



Küchenzeile



Exposé - Galerie



Blick nach Norden

Exposé - Grundrisse



Grundriss 60qm Wohnung (rot)