

Exposé

Wohnung in Hamburg

Moderne 2 Zi Loft Wohnung in Lokstedt nahe Beiersdorf



Objekt-Nr. OM-257342

Wohnung

Vermietung: **1.650 € pro Monat**

Ansprechpartner:
Natalia Borger
Telefon: 0173 2426206

Sorthmannweg 9
22529 Hamburg
Hamburg
Deutschland

Baujahr	1972	Heizung	Ofenheizung
Zimmer	2,00	Mietdauer min.	3
Wohnfläche	62,00 m ²	Frei ab	15.07.2026
Energieträger	Öl	Mobilar	Vollmöbliert
Mietsicherheit	3.000 €	Raucher	Nein
Pauschalmiete	1.650 € pro Monat	Geschlecht	Keine Einschr.
Zustand	Erstbez. n. Sanier.	Max. Personen	2
Etage	Erdgeschoss	Haustiere	Nicht erlaubt

Exposé - Beschreibung

Objektbeschreibung

Schöne und moderne Loft Wohnung mit Balkon in Süd Ausrichtung. Deckenhöhe 3,5 Meter. Riesige Fenster. Komplett ausgestattet mit Möbeln. Auch Geschirr und Kochutensilien sind dabei. Nicht dabei sind Bettwäsche, Bettzeug (Decken, Kissen etc.), Handtücher und Geschirrtücher. Großer Smart-TV im Wohnzimmer. W-Lan über Kabel Deutschland/Vodafone mit 1000 MBit/S. Schöne Einbauküche mit Einbau-Mikrowelle, Spülmaschine, Herd-Set und Großem Kühl-Gefrier-Kombi. Alles von Bosch.

Ausstattung

- Smart-TV
 - moderne Ausstattung
 - Süd-Balkon
 - W-Lan 1000 MBit/S
 - großes Boxspringbett (160 cm)
 - begehbare große Dusche mit Thermostat
 - komplett ausgestattete Küche
- ... und vieles mehr!

Weitere Ausstattung:

Balkon, Duschbad, Einbauküche

Sonstiges

Kaution 2000,- EUR. Mindestmietdauer 3 Monate bis zu 2 Jahren. Endreinigung 150,- EUR. Alle Nebenkosten inklusive auch die Internet-Flatrate. Keine Haustiere erlaubt.

Lage

Das beliebte Zentrum von Eimsbüttel (Osterstraße, Heußweg, Stelling Weg) mit diversen Einkaufsmöglichkeiten, Restaurants und Cafés, alles nur 500 m entfernt. Ebenfalls Supermärkte, Discounter und Filialen unterschiedlicher Bankhäuser. Große Arbeitgeber wie Nestoria, Beiersdorf etc. in unmittelbarer Umgebung.

ca. 30 m Bus 181,

ca. 650 m U-Bahnhof Osterstraße (U2),

ca. 450 m Metrobus 20 und 25, Nachtbus 600.

Infrastruktur:

Apotheke, Lebensmittel-Discount, Allgemeinmediziner, Kindergarten, Grundschule, Hauptschule, Realschule, Gymnasium, Gesamtschule, Öffentliche Verkehrsmittel

Exposé - Energieausweis

Energieausweistyp	Verbrauchsausweis
Erstellungsdatum	ab 1. Mai 2014
Endenergieverbrauch	241,00 kWh/(m ² a)
Energieeffizienzklasse	G

Exposé - Galerie



Exposé - Galerie



Exposé - Galerie



Exposé - Galerie



Exposé - Galerie



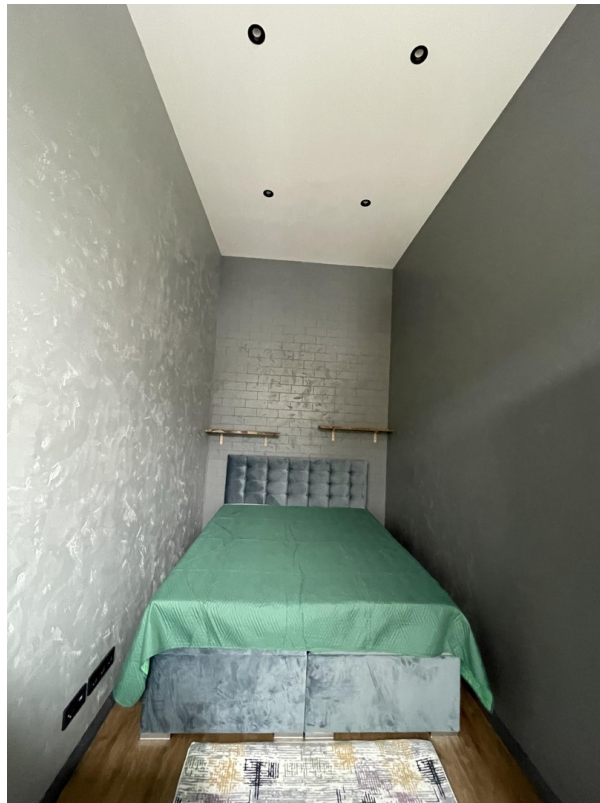
Exposé - Galerie



Exposé - Galerie



Exposé - Galerie



Exposé - Galerie



Exposé - Galerie



Exposé - Galerie



Exposé - Galerie



Exposé - Galerie



Exposé - Galerie



Exposé - Galerie

