

Exposé

Doppelhaushälfte in Nieklitz

Geräumige Haushälfte auf dem Land



Objekt-Nr. OM-255961

Doppelhaushälfte

Vermietung: **1.750 € + NK**

19258 Nieklitz
Mecklenburg-Vorpommern
Deutschland

Baujahr	1999	Übernahme	ab Datum
Grundstücksfläche	600,00 m ²	Übernahmedatum	01.09.2026
Etagen	2	Zustand	renoviert
Zimmer	6,00	Schlafzimmer	4
Wohnfläche	190,00 m ²	Badezimmer	2
Energieträger	Öl	Carports	1
Nebenkosten	180 €	Heizung	Zentralheizung
Mietsicherheit	5.250 €		

Exposé - Beschreibung

Objektbeschreibung

Bei dem angebotenen Objekt handelt es sich um eine Doppelhaushälfte aus dem Baujahr 1999, die in massiver Bauweise errichtet und im Jahre 2018 umfangreich saniert wurde. Die Immobilie präsentiert sich von außen mit einem typischen Rotklinker, der perfekt mit dem rot gedeckten Satteldach und dem Fachwerk harmoniert.

Auf einer Gesamtwohnfläche von etwa 190 m² verteilen sich sechs Zimmer auf das Erd- und Obergeschoss. Im Erdgeschoss befindet sich eine Terrasse mit Blick auf den dahinter liegenden Garten.

Der Dachboden, der Hauswirtschaftsraum und eine Kammer am Carport bieten ausreichend zusätzlichen Stauraum. Die Beheizung und Warmwasserversorgung erfolgen über eine Ölzentralheizung. Insgesamt befindet sich das Objekt in einem sehr gepflegten sowie technisch gutem Zustand.

Ausstattung

Terrasse, Garten, Vollbad, Einbauküche, Gäste-WC, Kamin, Parkett, Carport mit Kammer

Fußboden:

Parkett, Fliesen

Weitere Ausstattung:

Terrasse, Garten, Vollbad, Duschbad, Gäste-WC, Kamin

Lage

Nahe der Landesgrenze zu Schleswig-Holstein und an der Bundesautobahn 24 (A24).

Nieklitz in Mecklenburg-Vorpommern gehört zur Gemeinde Gallin. In Gallin, das mit dem Auto in 3 Minuten zu erreichen ist, befindet sich ein Kindergarten, eine Bäckerei und Konditorei, der Fußballverein Schwarz-Weiß Gallin sowie die Freiwillige Feuerwehr Gallin.

Der Businesspark-A24 ist in 7 Minuten Autofahrt zu erreichen, hier befindet sich ein EDEKA Fabrikverkauf.

Von Nieklitz in die nächstgrößte Stadt, 19246 Zarrentin am Schaalsee sind es 13 Minuten Autofahrt; hier befinden sich größere Supermärkte und alle Geschäfte des täglichen Bedarfs.

Infrastruktur:

Kindergarten, Öffentliche Verkehrsmittel

Exposé - Galerie



Haus



Hausflur

Exposé - Galerie



Hausflur (mit Seitentür)



Wohnzimmer

Exposé - Galerie



Wohnzimmer (mit Terrassentür)



Kinderzimmer 1 (unten)

Exposé - Galerie



Küche



Heizungsra. (mit Terrassentür)

Exposé - Galerie



Gäste - WC



Schlafzimmer 1 (oben)

Exposé - Galerie



Schlafzimmer 2 (oben)



Flur oben Kinderz.2&3/Schlafz1

Exposé - Galerie



Badezimmer



Badezimmer

Exposé - Galerie

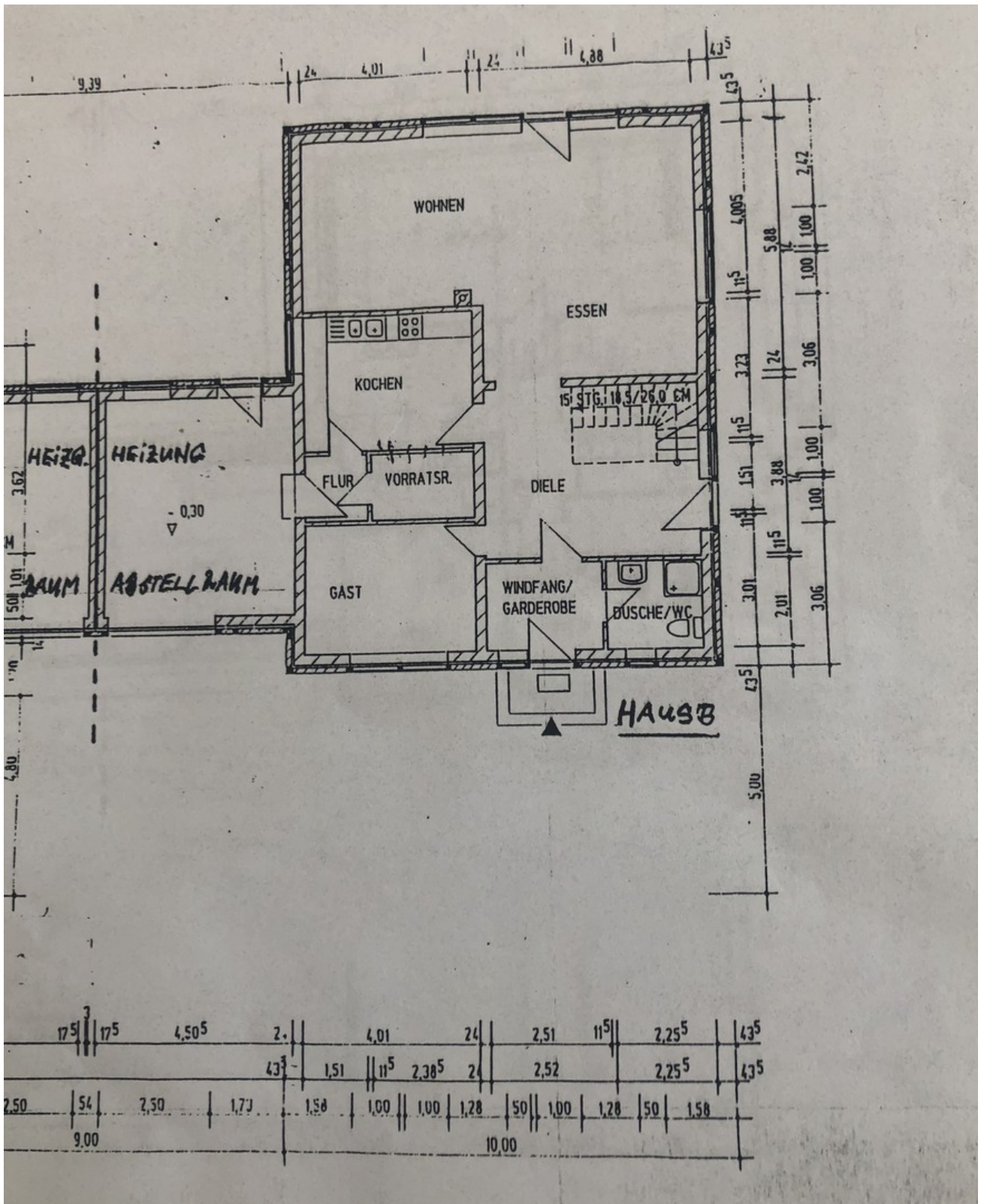


Terrasse



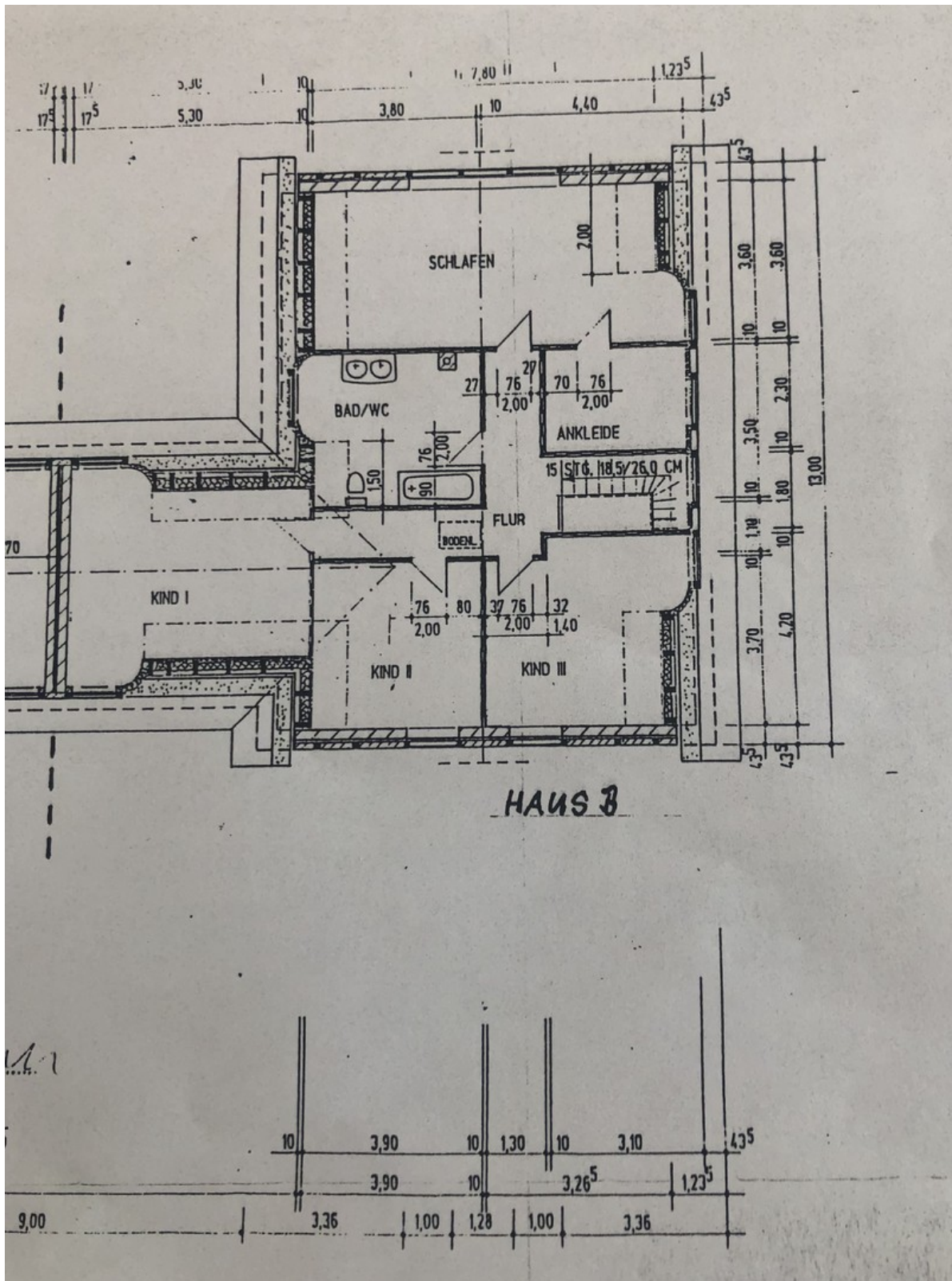
Garten

Exposé - Grundrisse



Erdgeschoss

Exposé - Grundrisse



Obergeschoss