

Exposé

Bürofläche in Geretsried

CoWorking in Gemeinschaftsbüro 12 oder 25 m2



Objekt-Nr. OM-255703

Bürofläche

Vermietung: **auf Anfrage + NK**

Blumenstrasse 17
82538 Geretsried
Bayern
Deutschland

Baujahr	1978	Etage	1. OG
Etagen	2	Büro-/Praxisfläche	12,50 m ²
Energieträger	Gas	Gesamtfläche	510,00 m ²
Übernahme	sofort	Stellplätze	10
Zustand	gepflegt	Heizung	Zentralheizung

Exposé - Beschreibung

Objektbeschreibung

- Einzel- und Zweierbüros inkl. 100 MB WLAN
- Multifunktionaler Besprechungsraum
- Teeküche
- Mitnutzung von gemeinschaftl. Nebenflächen
- Ruhige Lage mit schönem Ausblick

Ausstattung

- Außenjalousien und Langfeldleuchten
- Türen und Fenster Holz, Fensterbank Naturstein
- Lichte Höhe ca. 3.3m

Fußboden:

Teppichboden

Sonstiges

- Alle Preise verstehen sich zzgl. MwSt.
 - PKW Stellplätze 20€ mntl.
- 3 Monatskaltmieten Kautions

Lage

- Südliches Münchner Umland
- Gewerbegebiet Geretsried Nord
- Gute Nahversorgung mit Kaufhallen
- Nahe Stadtzentrum mit Karl- Lederer- Platz
- Entfernung zur Bundesstrasse 11 ca. 1 km
- Entfernung zur A 95 ca. 7 km
- Busverbindung zur S-Bahnlinie S7 nach WOR

Infrastruktur:

Lebensmittel-Discount, Öffentliche Verkehrsmittel

Exposé - Energieausweis

Energieausweistyp	Verbrauchsausweis
Erstellungsdatum	ab 1. Mai 2014
Endenergieverbrauch Strom	22,00 kWh/(m ² a)
Endenergieverbrauch Wärme	98,00 kWh/(m ² a)

Exposé - Galerie



Raum 25 m²

Exposé - Galerie



Büro mit 25 m²



Besprecher

Exposé - Galerie



Kaffeeküche



Waschraum



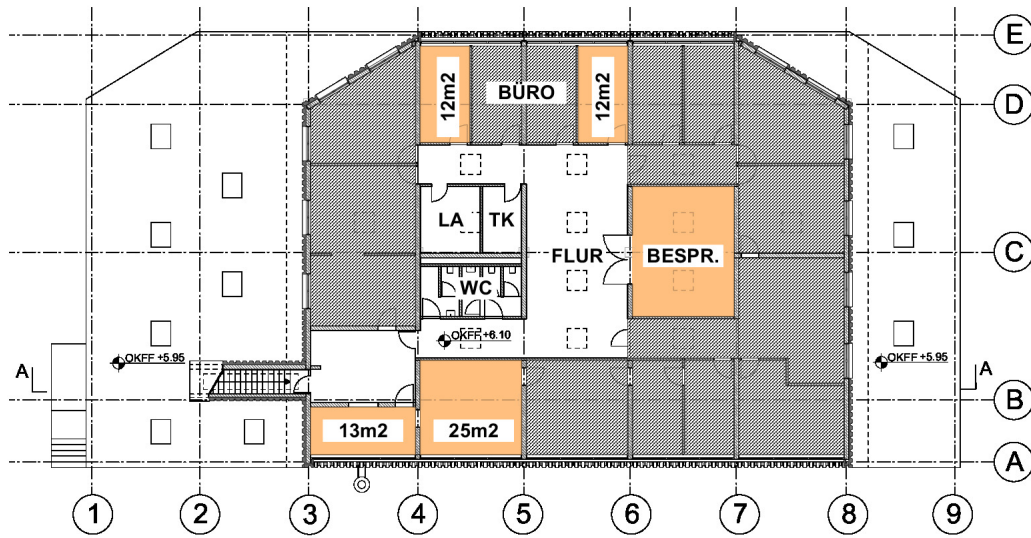
Eingang und Parkbereich PKW

Exposé - Galerie



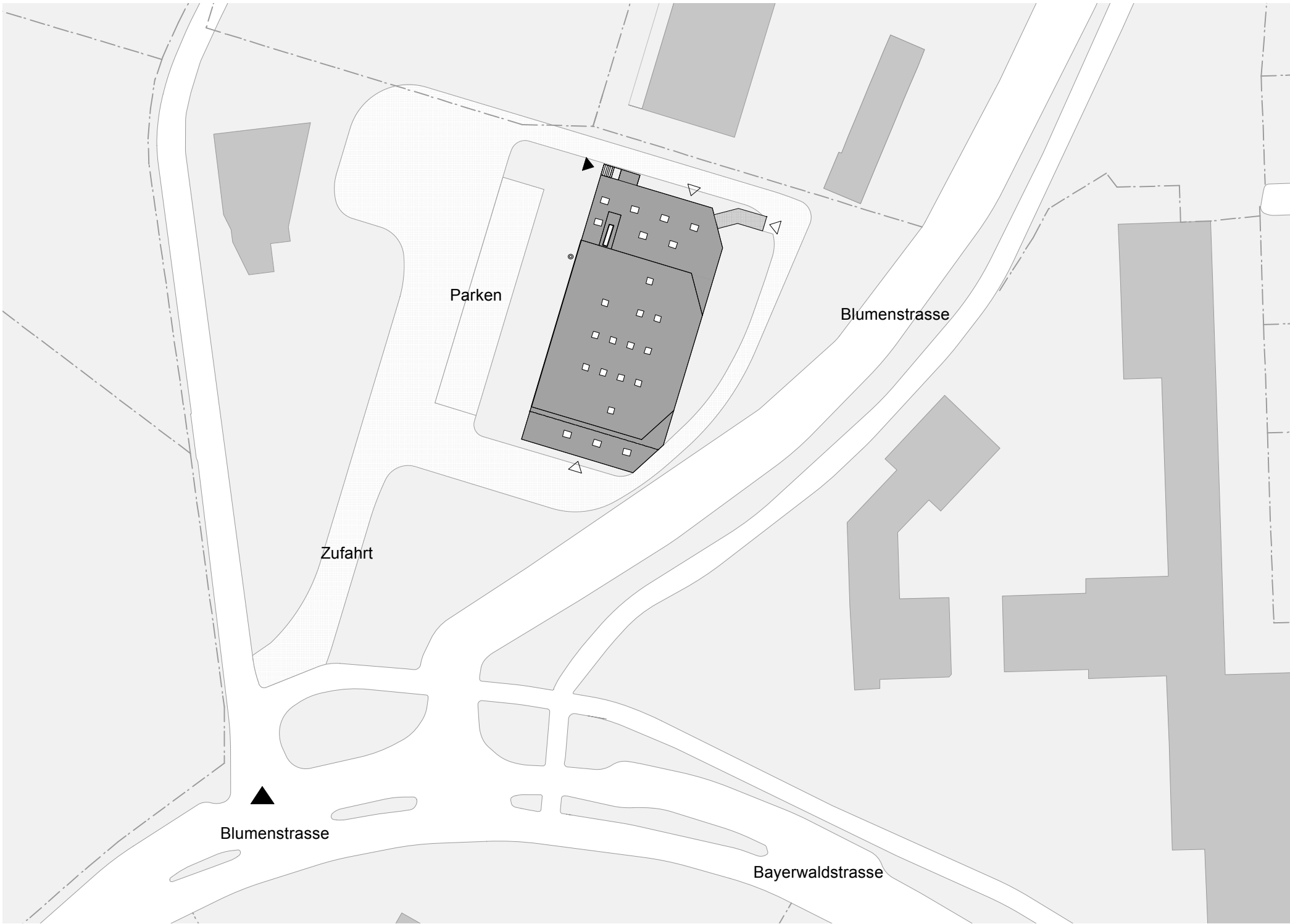
Isar in der Nähe

Exposé - Grundrisse



Exposé - Anhänge

1. Lageplan



Parken

Blumenstrasse

Zufahrt

Blumenstrasse

Bayerwaldstrasse