

Exposé

Wohnung in Menden

Moderne helle Erdgeschoss Wohnung mit Balkon



Objekt-Nr. OM-255212

Wohnung

Vermietung: **690 € + NK**

Ansprechpartner:
Christian Nölle
Mobil: 0160 93151095

58706 Menden
Nordrhein-Westfalen
Deutschland

Baujahr	2018	Mietsicherheit	2.220 €
Etagen	1	Übernahme	ab Datum
Zimmer	3,00	Übernahmedatum	01.06.2026
Wohnfläche	73,72 m ²	Zustand	Neuwertig
Nutzfläche	8,00 m ²	Schlafzimmer	1
Energieträger	Erdwärme	Badezimmer	1
Nebenkosten	150 €	Etage	Erdgeschoss
Heizkosten	100 €	Garagen	1
Summe Nebenkosten	250 €	Stellplätze	1
Miete Garage/Stellpl.	50 €	Heizung	Fußbodenheizung

Exposé - Beschreibung

Objektbeschreibung

Die ca. 74 m² schöne Wohnung befindet sich im Erdgeschoss eines 2018 errichteten Wohnhauses mit 6 Wohneinheiten. Das Wohnhaus befindet sich zentrumsnah vom Stadtzentrum der Stadt Menden entfernt. Dennoch liegt das Wohnhaus nahelegen am Waldrand zum Lahrbach. Die Wohnung ist offen gestaltet und verfügt über ein Wohnzimmer mit einem Balkon in Südlage. Die Ausstattung der Wohnung ist wie folgt; hier einige Details

- ökologisch nachhaltiges ENEC Effizienzhaus
- Stufenfreie Zuwegung zur Haustür
- zugehöriger Kellerraum für jede Wohnung
- gemeinschaftlicher Waschkeller im Haus
- moderne Aufzugsanlage mit Haltpunkten auf allen Ebenen
- Flächendeckender Bodenbelag aus hochwertigem Vinyl in der Wohnung
- Flächendeckende Fußbodenheizung mit elektrischer Thermostatsteuerung (je Raum/ getrennt

für alle Bereiche)

- Moderne Erdwärmeheizung (Niedrigenergie)
- Badezimmer mit bodengleichen Duscheintritten
- Keramikfliesen in Bad- und Küchenbereich
- moderne Sanitärobjekte
- Gäste WC
- moderne Ausstattung mit zahlreichen Steckdosen und Lampenauslässen
- Dreifachisolierverglasung
- elektrische Außenrollläden an allen Fenstern
- Garage mit elektrischem Antrieb sowie Funkfernsteuerung
- kleiner Abstellraum in der Wohnung

Ausstattung

Gerne können Sie uns für nähere Informationen per E-Mail kontaktieren.

Fußboden:

Sonstiges (s. Text)

Weitere Ausstattung:

Balkon, Garten, Keller, Aufzug, Duschbad, Gäste-WC

Lage

Das Wohnhaus ist im Jahre 2018 fertiggestellt worden. Die hier angebotene Wohnung befindet sich zentrumsnah vom Stadtzentrum der Stadt Menden. Die hier angebotene Wohnung befindet sich ca. 15 min fußläufig bis zur Fußgängerzone der Stadt Menden. Ärzte, Apotheken sowie Geschäfte des täglichen Bedarfs sind schnell zu erreichen.

Infrastruktur:

Apotheke, Lebensmittel-Discount, Allgemeinmediziner, Kindergarten, Grundschule, Hauptschule, Realschule, Gymnasium, Gesamtschule, Öffentliche Verkehrsmittel

Exposé - Energieausweis

Energieausweistyp	Bedarfsausweis
Erstellungsdatum	ab 1. Mai 2014
Endenergiebedarf	22,69 kWh/(m ² a)
Energieeffizienzklasse	A



Exposé - Galerie



Gebäudeansicht Südlage

Exposé - Galerie



Wohn- Esszimmer



Wohn- Esszimmer

Exposé - Galerie



Wohn- Esszimmer



Badezimmer



Badezimmer

Exposé - Galerie



Schlafzimmer



Arbeitszimmer

Exposé - Galerie



Gäste-WC

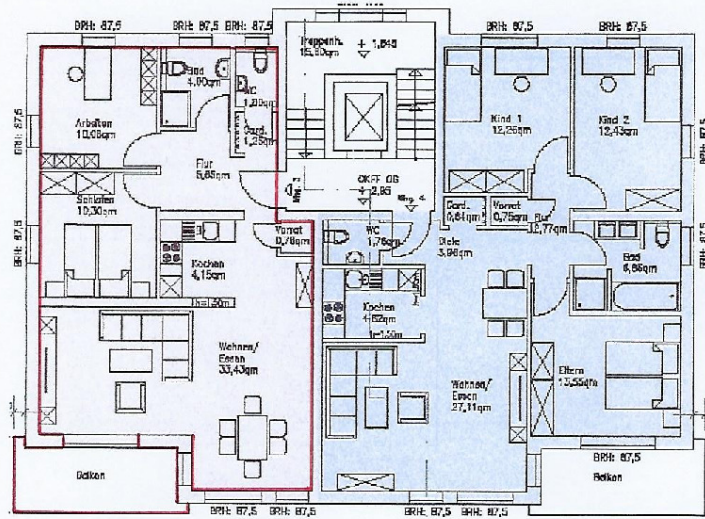


Gebäudeansicht Balkon

Exposé - Grundrisse

Grundrisse

➤ Erd- und Obergeschoß



➤ Dachgeschoß (altengerecht)

