

Exposé

Stellplatz in Essen

Tiefgaragenstellplatz in Essen-Altenessen-Süd



Objekt-Nr. OM-253853

Stellplatz

Vermietung: **25 € + NK**

Ansprechpartner:
Büro Dahmen

Gladbecker Str. 299 - SP 8
45326 Essen
Nordrhein-Westfalen
Deutschland

Baujahr	1994	Übernahmedatum	01.03.2024
Mietsicherheit	75 €	Zustand	gepflegt
Übernahme	ab Datum		

Exposé - Beschreibung

Objektbeschreibung

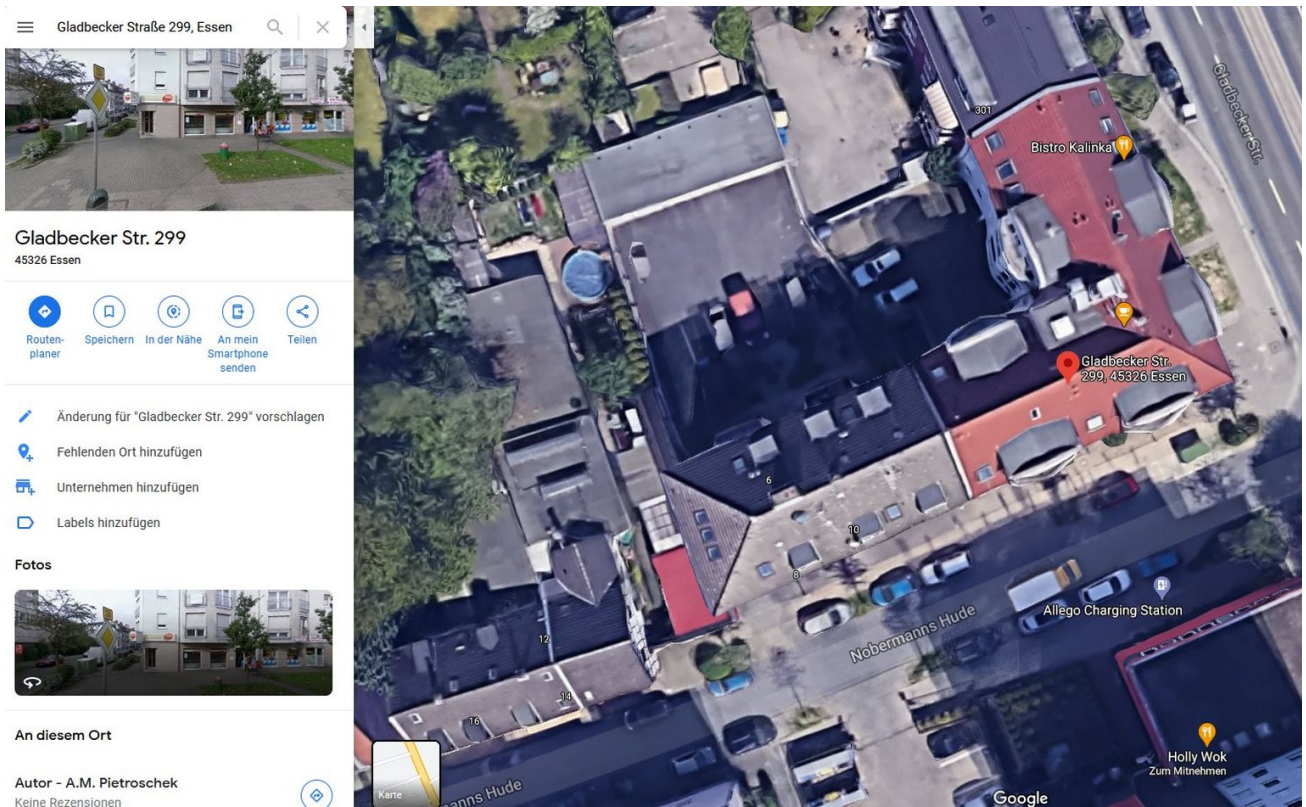
Das gepflegte 1994 erbaute Mehrfamilienhaus besteht aus insgesamt 49 Wohneinheiten und befindet sich in zentraler Wohnlage von Essen-Altenessen.

Lage

Das Objekt liegt im beliebten Stadtteil Essen-Altenessen-Süd, nördlich des Zentrums.

Es ist ein Wohngebiet mit industriellem Flair und bietet zahlreiche Einkaufsmöglichkeiten, Kindergärten, Schulen und Ärzten. Das Universitätsklinikum Essen erreichen Sie in 10 Autominuten. Außerdem liegt das Objekt sehr verkehrsgünstig in Nähe der Autobahn A42.

Exposé - Galerie



Draufsicht Google Maps



Stellplatz 8



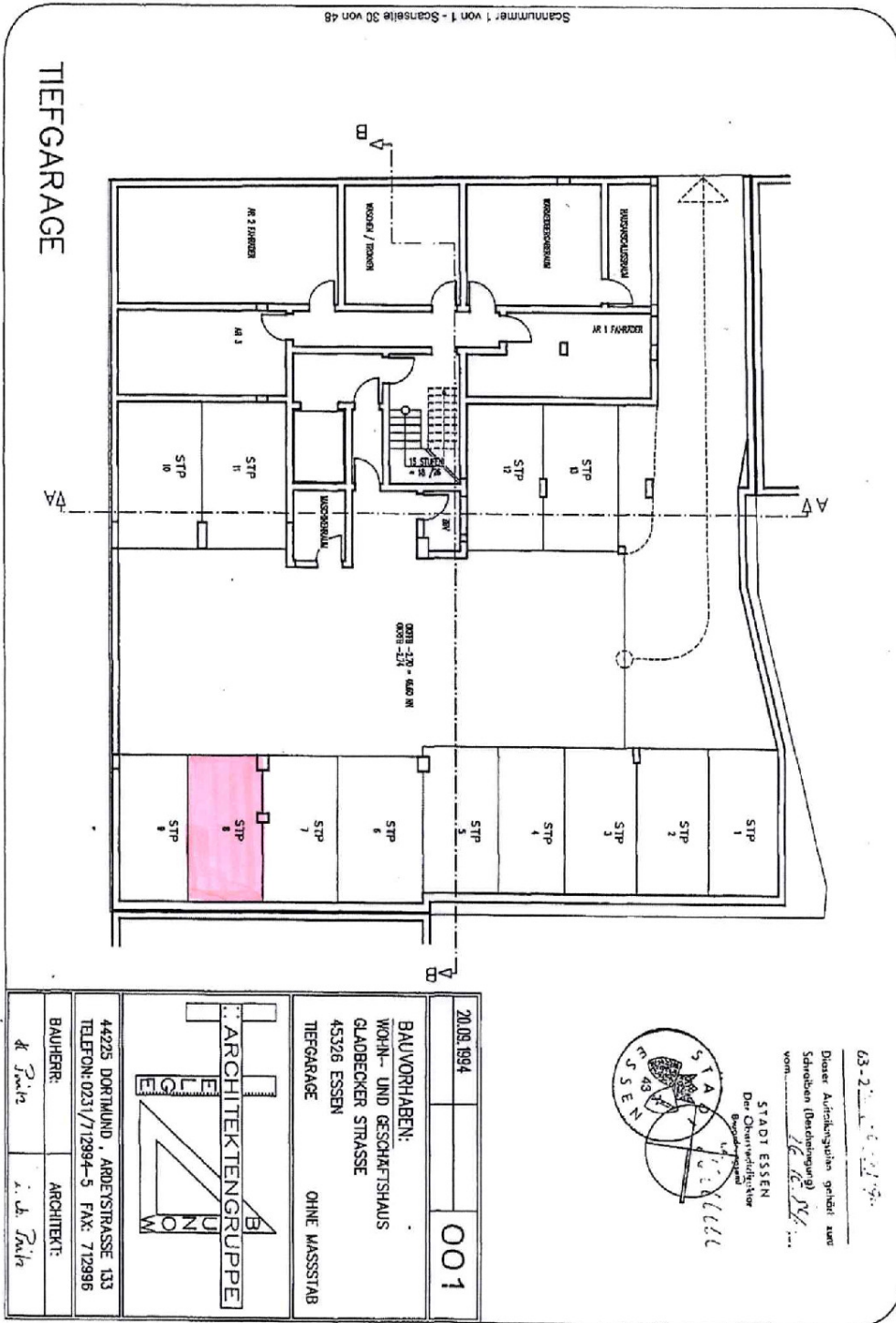
Stellplatz 8

Exposé - Galerie



Einfahrt Tor

Exposé - Grundrisse



Hausordner - 725

Exposé - Grundrisse

