

# Exposé

## Einfamilienhaus in Sarstedt-Hotteln

**Sonderpreis Sarstedt-Hotteln, Haus für große Familie;  
leerstehend,**



Objekt-Nr. OM-251581

**Einfamilienhaus**

Verkauf: **169.000 €**

Ansprechpartner:  
Wollermann  
Telefon: 0177 5565590  
Mobil: 0177 5565590

31157 Sarstedt-Hotteln  
Niedersachsen  
Deutschland

Baujahr	1850	Übernahme	sofort
Grundstücksfläche	215,00 m <sup>2</sup>	Zustand	keine Angaben
Etagen	1	Schlafzimmer	5
Zimmer	7,00	Badezimmer	1
Wohnfläche	145,00 m <sup>2</sup>	Garagen	1
Nutzfläche	120,00 m <sup>2</sup>	Heizung	Zentralheizung
Energieträger	Gas		

# Exposé - Beschreibung

## Objektbeschreibung

Haus kann bei Anzahlung von mindestens 85.000,- € auf Mietkaufbasis gekauft werden und gegen Provision von privat finanziert werden.

Hausverkauf ab sofort zu übernehmen. Objektvideo auf Anfrage. Verkauf an Handwerker bevorzugt, teilweise kann der Kaufpreis bei hoher Anzahlung und hohen monatlichen Raten als Mietkauf finanziert werden.

älteres Haus wurde teil renoviert, Zimmer Laminatböden, neue Badewanne, Toilette, Verfliesung, Haus für Normalbürger, mit kleinem Garten, Garage, kleiner Keller, leerstehend.

Heizung muss erneuert werden und es gibt vom Staat hohe Zuschüsse. Haus geeignet auch zur Vermietung an Messebesucher, Monteure geeignet. Auf Wunsch kann ein Video über WhatsApp geschickt werden.

Anfragen bitte mit vollständiger Adresse, Beruf, Finanzierungs- oder Eigenkapitalnachweis.

Kaufpreis kann teilweise gegen Provision finanziert werden.

## Ausstattung

Virtuelles Video auf Anfrage

### **Fußboden:**

Laminat, Fliesen

### **Weitere Ausstattung:**

Garten, Keller

## Sonstiges

Sonderpreis nur kurze Zeit gültig.Sonstiges

Die in diesem Exposé enthaltenen Daten beruhen auf Angaben des Eigentümers oder eines Dritten. Diese Angaben sind nach bestem Wissen geprüft. Für deren Richtigkeit können wir keine Haftung übernehmen. Die hier eingestellten Flächendefinitionen sind mit größter Sorgfalt recherchiert, erheben jedoch nicht den Anspruch auf Alleingültigkeit, wurden durch uns nicht vermessen und werden lediglich unverbindlich zu Informationszwecken zur Verfügung gestellt.

## Lage

das Haus befindet sich verkehrsmäßig zwischen Hannover und Hildesheim. Beide Großstädte sind durch die Bundesstraße B6 beziehungsweise mit der S- und Regionalbahn gut zu erreichen und das Haus kann sofort von Ihnen übernommen werden.

Sarstedt verfügt über gute Einkaufsmöglichkeiten , Schulen und Gesundheitseinrichtungen/ Ärzte/ Apotheken.

# Exposé - Energieausweis

Energieausweistyp	Bedarfsausweis
Erstellungsdatum	ab 1. Mai 2014
Endenergiebedarf	123,77 kWh/(m <sup>2</sup> a)
Energieeffizienzklasse	D

## Exposé - Galerie



# Exposé - Galerie



# Exposé - Galerie



# Exposé - Galerie



# Exposé - Galerie



# Exposé - Galerie



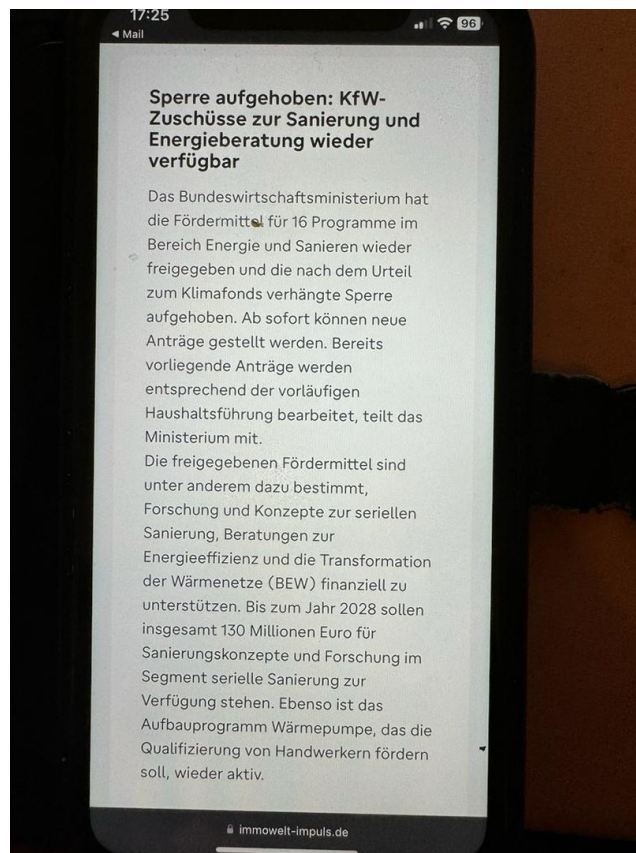
# Exposé - Galerie



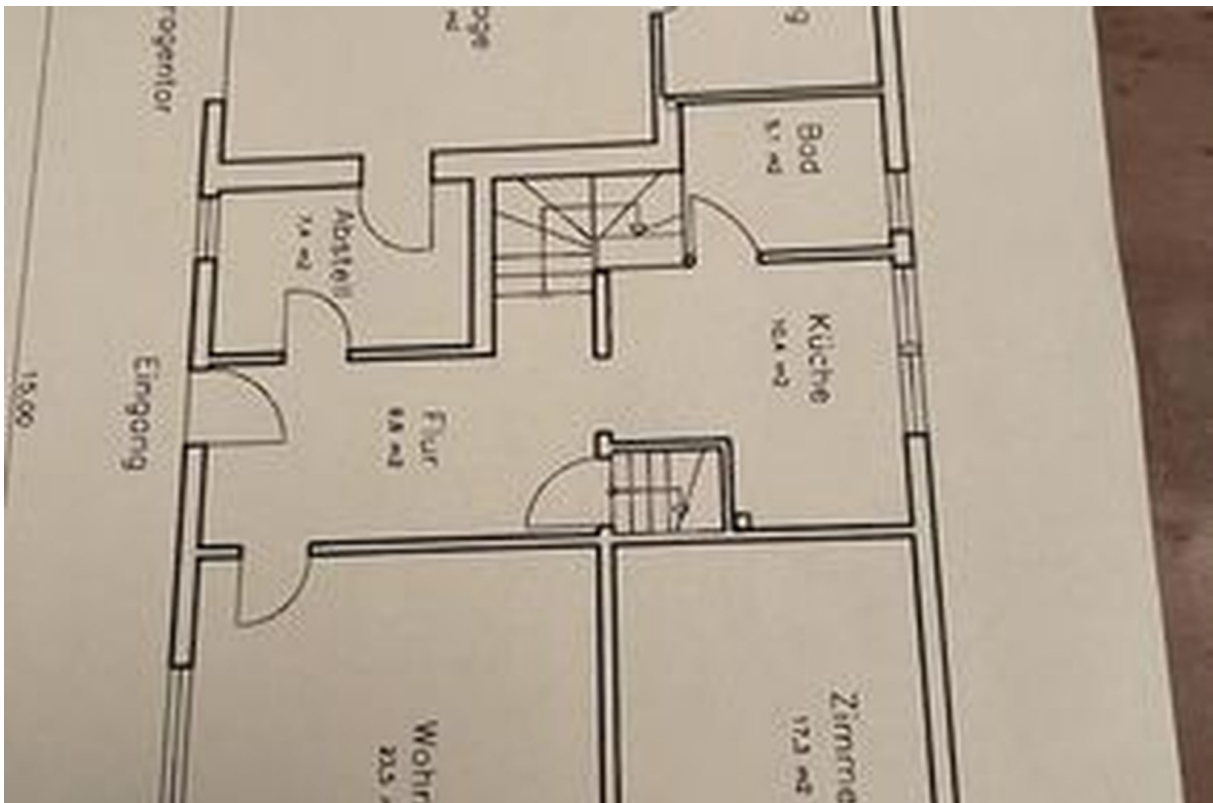
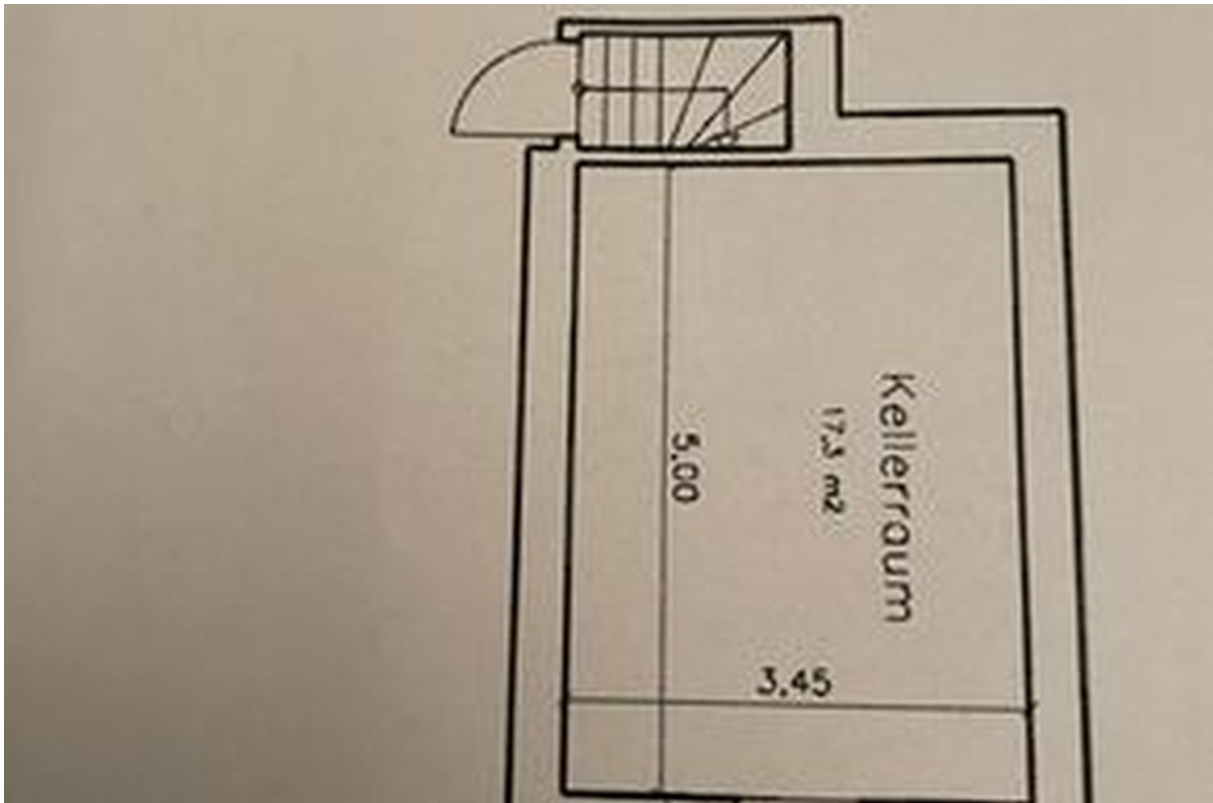
# Exposé - Galerie



# Exposé - Galerie



# Exposé - Grundrisse



# Exposé - Grundrisse

