

Exposé

Ladenlokal in Frechen

**FRECHEN Zentrum, Barrierefreies Ladenlokal 130 qm z.B.
Physio, noch anpassbar**



Objekt-Nr. **OM-250065**

Ladenlokal

Vermietung: **1.508 € + NK**

Hauptstrasse 155
50226 Frechen
Nordrhein-Westfalen
Deutschland

Baujahr	1972	Etage	Erdgeschoss
Energieträger	Gas	Gesamtfläche	130,00 m ²
Summe Nebenkosten	330 €	Verkaufsfläche	116,00 m ²
Mietsicherheit	4.524 €	Schaufensterfront	8,50 m
Übernahme	ab Datum	Stellplätze	1
Übernahmedatum	01.07.2026	Heizung	Zentralheizung
Zustand	nach Vereinbarung		

Exposé - Beschreibung

Objektbeschreibung

Hier wird ein Ladenlokal vermietet.

Die Fläche ist zur Zeit noch eine Apotheke die leider schließen musste da kein Nachfolger mit den nötigen Zertifizierungen gefunden wurde. Nun steht die Fläche für ein neues "Leben" bereit.

Eine Teil-Renovierung wurde schon unternommen, weitere Modernisierungen werden noch vor dem Einzug des neuen Mieters stattfinden. Wünsche könnten noch mit einfließen. Die Bilder reflektiere in etwa den aktuellen Zustand.

Ausstattung

Eine Reduzierung der Fläche ist denkbar. Dann wäre nur der Vorderteil als Ladenfläche zu vermieten. Die Fläche würde sich dann auf etwa 55qm reduzieren. Sprechen Sie mich darauf an falls dies für Sie interessanter sein könnte.

Zum Objekt kann im Hinterhof ein Stellplatz dazu gemietet werden. Auch Parkplätze mit Lademöglichkeiten sind vorhanden.

Fußboden:

Fliesen, Sonstiges (s. Text)

Weitere Ausstattung:

Garten, Keller, Barrierefrei

Lage

Der Laden ist nur 2 Minuten zu Fuß von der attraktiven Fußgängerzone entfernt, sowie den Marktkauf (EKZ), Ärzte, Schulen. Die Haltestellen von Bahn (Linie 7) und Bus sind quasi vor der Tür.

Frechen liegt direkt vor den Toren Kölns und hat eine sehr gute Verkehrsanbindung. (A1 / A4).

Der Flugplatz oder der Kölner Dom liegen in einer Entfernung von ca. 15 km

Infrastruktur:

Apotheke, Lebensmittel-Discount, Allgemeinmediziner, Kindergarten, Öffentliche Verkehrsmittel

Exposé - Energieausweis

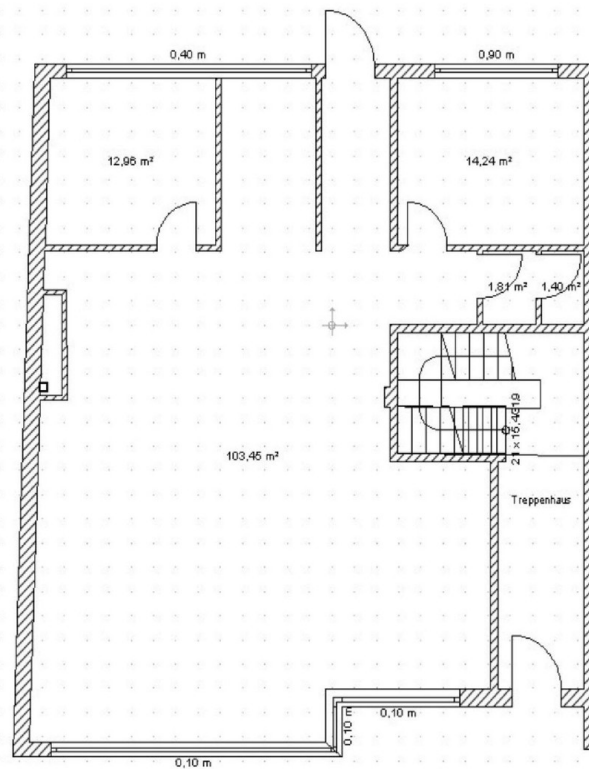
Energieausweistyp	Verbrauchsausweis
Erstellungsdatum	ab 1. Mai 2014
Endenergieverbrauch Strom	0,01 kWh/(m ² a)
Endenergieverbrauch Wärme	91,00 kWh/(m ² a)

Exposé - Galerie



Hauptfläche

Exposé - Galerie



Aktueller Grundriss



Außenansicht 2

Exposé - Galerie



Außenansicht 3



Hauptfl. (nach Bodenreinigung)

Exposé - Galerie



Hauptfl. (nach Bodenreinigung)



Hauptfl. (vor Bodenreinigung)

Exposé - Galerie



Hauptfl. (vor Bodenreinigung)



Hauptfl. (vor Bodenreinigung)

Exposé - Galerie



Große Fensterfront



Linker Raum Hinten 1

Exposé - Galerie



Linker Raum Hinten 2



Zwischenraum Hinten

Exposé - Galerie



Raum vor WC



WC Bereich

Exposé - Galerie



Neues WC



Vorraum des WCs mit Pissoir



Raum Hinten Rechts / Küche

Exposé - Galerie



Raum Hinten Rechts / Küche



Raum Hinten Rechts / Küche

Exposé - Galerie



Raum Hinten Rechts / Küche



Raum Hinten Links

Exposé - Galerie

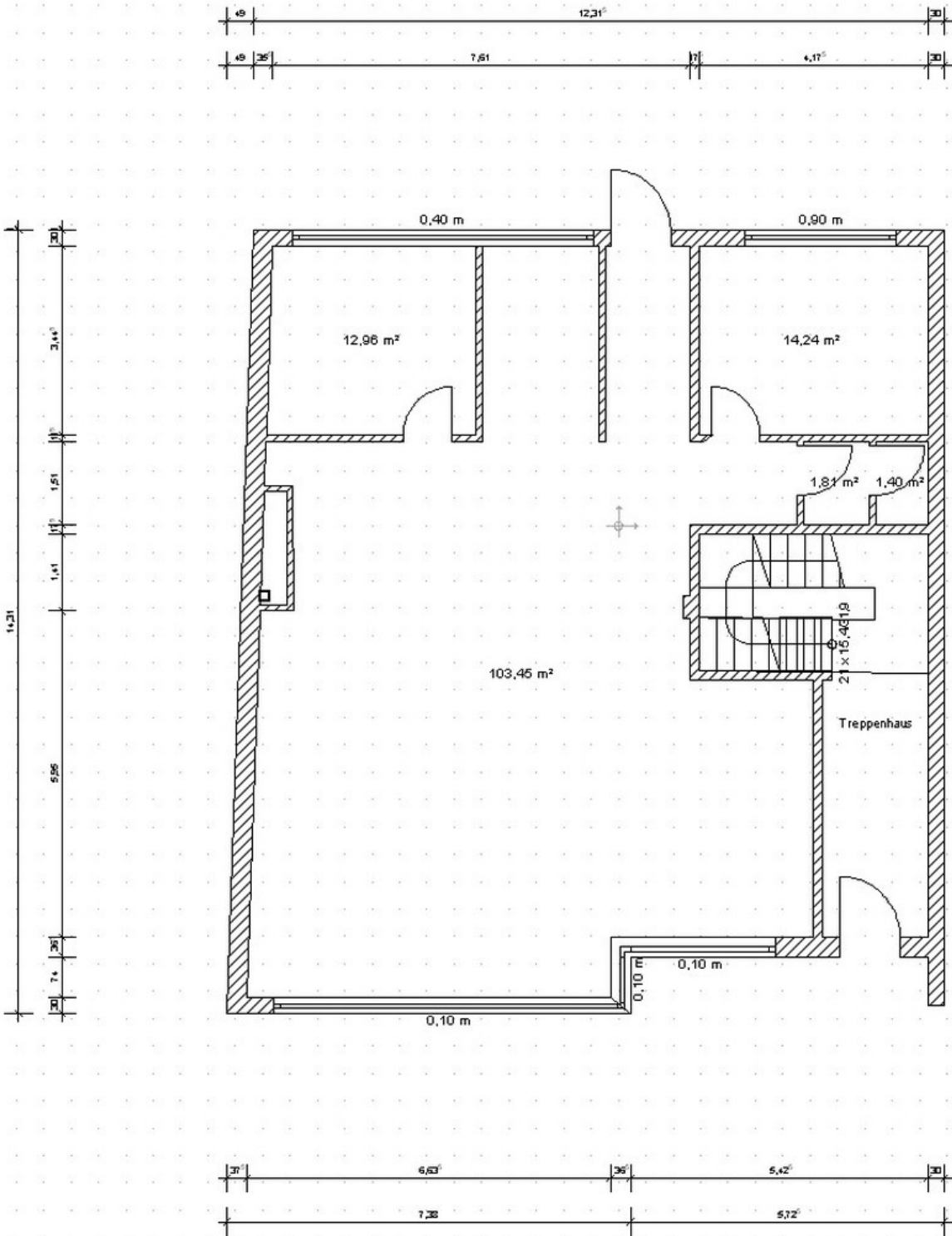


Raum Hinten Links



Raum Hinten Links

Exposé - Grundrisse



Grundriss-Anpassbar