

Exposé

Appartment in Heidelberg

Neubau: vollmöblierte Businessapartments mit Panoramablick



Objekt-Nr. OM-250019

Appartment

Vermietung: **1.450 € pro Monat**

Ansprechpartner:
Olesja Medenzow
Telefon: 0152 34161361

Ezanvillestr. 14
69118 Heidelberg
Baden-Württemberg
Deutschland

Baujahr	2022	Heizung	Fußbodenheizung
Zimmer	1,00	Mietdauer min.	1
Wohnfläche	30,00 m ²	Frei ab	13.04.2026
Energieträger	Luft- /Wasserwärme	Mobilar	Vollmöbliert
Mietsicherheit	1.500 €	Raucher	Nein
Pauschalmiete	1.450 € pro Monat	Geschlecht	Keine Einschr.
Zustand	Neuwertig	Max. Personen	4
Stellplätze	4	Haustiere	Nicht erlaubt

Exposé - Beschreibung

Objektbeschreibung

In unserem Neubaugebäude bieten wir 6 möblierte 1-Zimmer-Apartments mit unterschiedlicher Größe und monatlicher Pauschaliete (Alle Nebenkosten inkludiert) an:

152 - Apartment 1: 24 m² / max. 2 Pers. / 1.350 €/ ab 24.04.2026/ Wohn-Schlafräum, Duschbad, Balkon

152 - Apartment 2: 30 m² / max. 4 Pers. / 1.450 €/ ab 13.04.2026 / Wohn-Schlafräum, Duschbad, Balkon, Sofa

152 - Apartment 3: 38 m² / max. 4 Pers. / 1.550 €/ ab 01.06.2026/ Wohn-Schlafräum, Duschbad, Balkon, Sofa, Schreibtisch

152 - Apartment 4: 45 m² / max. 4 Pers. / 1.700 €/ ab 01.06.2026/ Wohnzimmer, Schlafzimmer, Ankleidezimmer, Duschbad, Terrasse, Sofa, Schreibtisch

152 - Apartment 5: 27 m² / max. 2 Pers. / 1.350 €/ ab 09.05.2026/ Wohn-Schlafräum, Duschbad, Terrasse

146 - Apartment 6: 40 m² / max. 4 Pers. / 1.600 €/ ab 23.05.2026/ Wohn-Schlafräum, Ankleidezimmer, Duschbad, Terrasse, Sofa, Schreibtisch

Unsere stilvoll möblierte Apartments sind alle mit Duschbad, einem Balkon oder Terrasse und vollwertiger Küche ausgestattet und daher bestens geeignet für Studenten wie auch für längere Aufenthalte wie z.B. für Geschäftsreisen, beruflich oder medizinisch bedingte Langzeitaufenthalte. Zu den Annehmlichkeiten gehören unter anderem kostenloses Kabel-TV, Highspeed-WLAN wie auch LAN-Anschluss, eine Gästewäscherei mit Trockner und überwachte Parkplätze mit E-Ladesäule, die gegen Gebühr mitbenutzt werden können. Heidelbergs City-Taxe beträgt 17,50 € pro Aufenthalt (3,50 € am Tag ; max. 5 Tage). Diese ist im Mietpreis nicht enthalten.

Unsere Apartment sind mit 180 cm breiten Box-Spring-Bett, tlw. Schlafsofa und Schreibtisch, Fußbodenheizung und Smart-TV ausgestattet. Zur Küchenausstattung gehören unter anderem Kaffeemaschine, Geschirrspüler, Induktionsherd, Eierkocher, Toaster wie auch Kühlschrank mit Gefrierfach.

Ausstattung

Die Dauer Ihres Aufenthaltes buchen Sie ganz flexibel nach mindestens einem Monat bei Maxim Apartments, monats-, wochen- oder tageweise. Mietzuschlag für die 2 Person beträgt 20 € pro Tag. Die City Taxe beträgt in Heidelberg 3,50€ pro Person und Nacht. Diese ist auf 17,50€ pro Aufenthalt limitiert.

Überwachter Parkplatz kann für 25€ pro Woche angemietet werden. E-Ladesäule ist vorhanden. Verbrauchsabrechnung erfolgt monatlich.

Die Mitbenutzung der Waschmaschine und Trockners kosten 5 € pro Benutzung. Auf dem Balkon befindet sich ein Balkonwäschetrockner welcher kostenfrei zur Verfügung steht.

Reinigung des Zimmers inkl. Wechsel der Bett- und Froteewäsche wie auch Auffüllung der Waschlotionen erfolgt gegen Extraentgelt. Es ist auch möglich für 20 € die Bettwäsche und Handtücher wechseln zu lassen, ohne die Zimmerreinigung in Anspruch zu nehmen. Wäsche Reinigungsutensilien stehen kostenfrei zur Verfügung. Das einmalige Entgelt für die Endreinigung beträgt 100 €. Unser striktes Rauchverbot im Gebäude und auf dem Gelände werden ausnahmslos alle unsere Gäste gebeten einzuhalten zu achten.

Wir sprechen Deutsch, Englisch und Russisch.

Weitere Ausstattung:

Balkon, Terrasse, Duschbad, Einbauküche

Sonstiges

Bitte geben Sie bei Ihrer Anfrage an für welchen Zeitraum Sie ein Apartment zu mieten wünschen und welches der Apartments Sie favorisieren.

Lage

Heidelberg hat neben der Schlossruine eine breite Vielfalt an gastronomischen und kulturellen Einrichtungen zu bieten, die Sie innerhalb von 15 Minuten mit ÖPNV (3 Buslinien 33, 34, 36, 37 an der Haltestelle Kreuzgrundweg in 5 Minuten Fußwegentfernung und 2 Buslinien 34 und 36 an der Haltestelle "grüner Baum" in 3 Minuten Fußwegentfernung) oder mit einem PKW erreichen können. Einkaufsmöglichkeiten und Einrichtungen des täglichen Bedarfs sind in ca. 5 Minuten erreichbar.

Infrastruktur:

Apotheke, Lebensmittel-Discount, Allgemeinmediziner, Kindergarten, Grundschule, Öffentliche Verkehrsmittel

Exposé - Energieausweis

Energieausweistyp	Bedarfsausweis
Erstellungsdatum	ab 1. Mai 2014
Endenergiebedarf	20,00 kWh/(m²a)
Energieeffizienzklasse	A+



Exposé - Galerie



Apartment 2 Einbauküche

Exposé - Galerie



Apartment 2 Bad



Apartment 2 Balkonaussicht

Exposé - Galerie



Apartment 1 Wohnraum



Apartment 1 Wohnraum

Exposé - Galerie



Apartment 1 Balkonausblick



Apartment 1 Bad

Exposé - Galerie



Apartment 3 Wohnbereich



Apartment 3 Wohnbereich

Exposé - Galerie



Apartment 3 Essbereich



Apartment 3 Einbauküche

Exposé - Galerie



Apartment 3 Bad



Apartment 3 Balkon

Exposé - Galerie



Apartment 4 Wohnzimmer



Apartment 4 Einbauküche

Exposé - Galerie



Apartment 4 Schlafzimmer



Apartment 4 Arbeitsplatz

Exposé - Galerie



Apartment 4 Ankleidezimmer



Apartment 4 Duschbad

Exposé - Galerie



Apartment 4 Terrasse



Apartment 5 Wohnbereich

Exposé - Galerie



Apartment 5 Wohnbereich



Apartment 5 Duschbad

Exposé - Galerie



Apartment 5 Terrasse



Apartment 6 Wohnraum

Exposé - Galerie



Apartment 6 Essbereich



Apartment 6 Schlafbereich

Exposé - Galerie



Apartment 6 Einbauküche



Apartment 6 Tageslichtad

Exposé - Galerie



Apartment 6 Ankleidezimmer



Apartment 6 Terrasse

Exposé - Galerie



Baumwollbettwäsche



Induktionsherd

Exposé - Galerie



Kaffeemaschine



Geschirrspüler

Exposé - Galerie



Eingang zu Apartments 1 bis 3



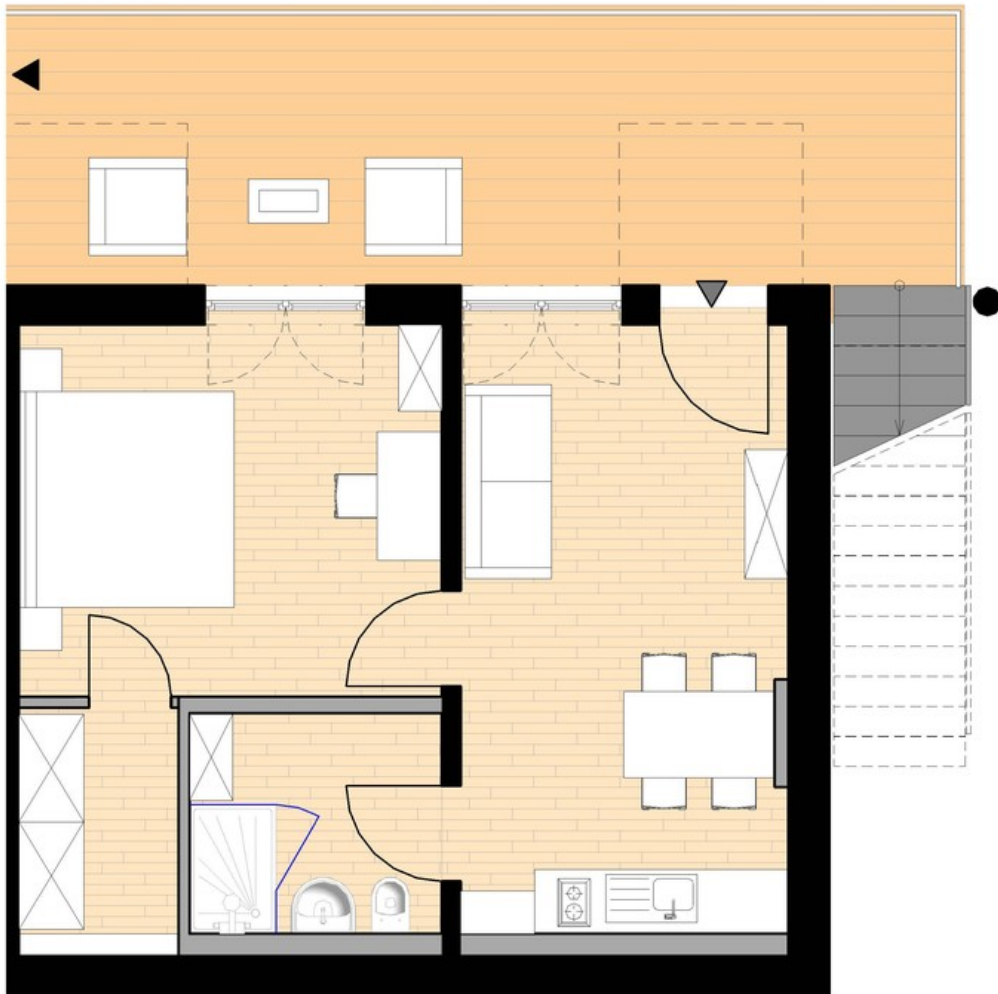
Aussicht Süd

Exposé - Galerie



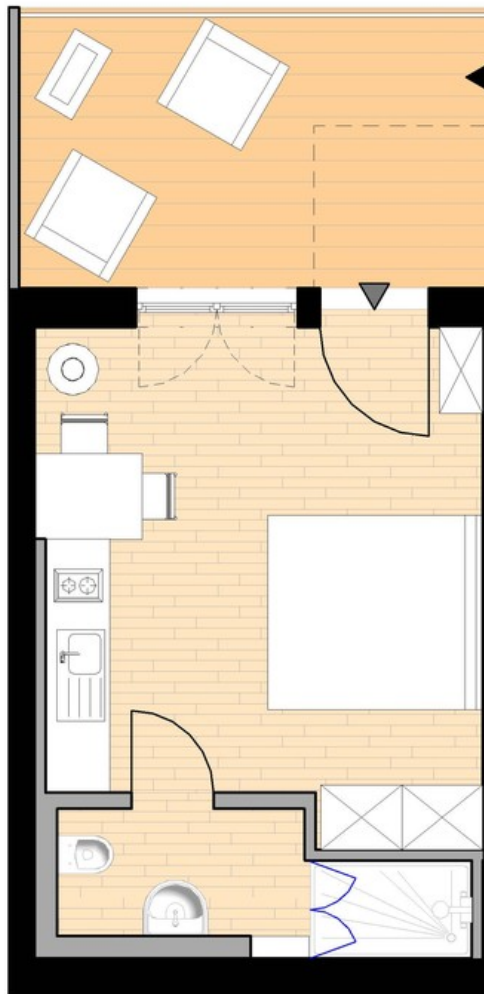
Aussicht Nord

Exposé - Grundrisse



152 Apartment 4

Exposé - Grundrisse



152 Apartment 5

Exposé - Grundrisse



152 Apartment 1

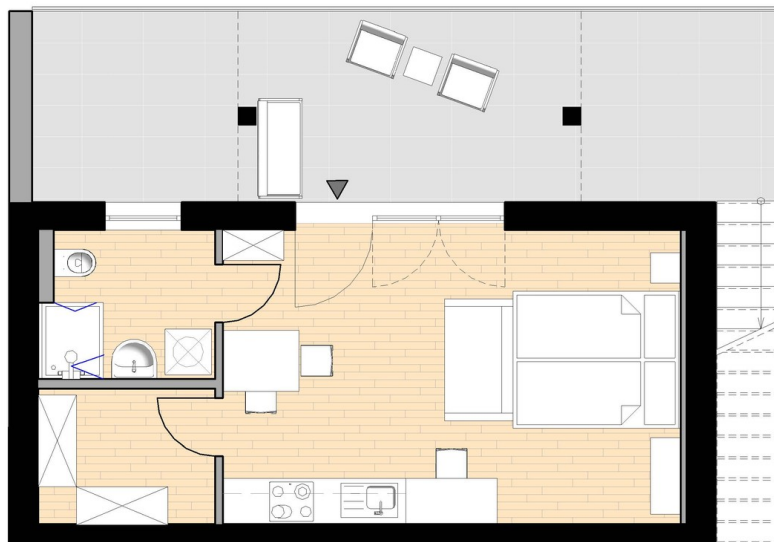


152 Apartment 2

Exposé - Grundrisse



152 Apartment 3



146 Apartment 6