

Exposé

Wohnung in Burgkunstadt

Schöne Terrassenwohnung



Objekt-Nr. OM-248652

Wohnung

Vermietung: **890 € + NK**

Schönberg 3
96224 Burgkunstadt
Bayern
Deutschland

Baujahr	1967	Zustand	saniert
Zimmer	3,00	Schlafzimmer	1
Wohnfläche	100,00 m ²	Badezimmer	1
Energieträger	Öl	Etage	1. OG
Summe Nebenkosten	250 €	Stellplätze	1
Mietsicherheit	2.700 €	Heizung	Zentralheizung
Übernahme	Nach Vereinbarung		

Exposé - Beschreibung

Objektbeschreibung

Komplettsanierung 2017/18

Ausstattung

gehobene Ausstattung

Fußboden:

Fliesen, Sonstiges (s. Text)

Weitere Ausstattung:

Dachterrasse, Vollbad, Duschbad

Sonstiges

Durch die energetischen Sanierungsmaßnahmen 2018 hat sich der Energieverbrauch um ca. 1/3 gegenüber dem Energieausweis verbessert.

Lage

In Burgkunstadt. Geschäfte des täglichen Bedarfs auf kurzen Wegen erreichbar.

Nur an solvente Mieter mit Einkommensnachweis.

Infrastruktur:

Apotheke, Lebensmittel-Discount, Allgemeinmediziner, Kindergarten, Grundschule, Hauptschule, Realschule, Gymnasium, Öffentliche Verkehrsmittel

Exposé - Energieausweis

Energieausweistyp	Bedarfsausweis
Erstellungsdatum	bis 30. April 2014
Endenergiebedarf	181,00 kWh/(m ² a)



Exposé - Grundrisse

ENERGIEAUSWEIS für Wohngebäude

gemäß den §§ 16 ff. Energieeinsparverordnung (EnEV) vom¹ 18. November 2013

Berechneter Energiebedarf des Gebäudes

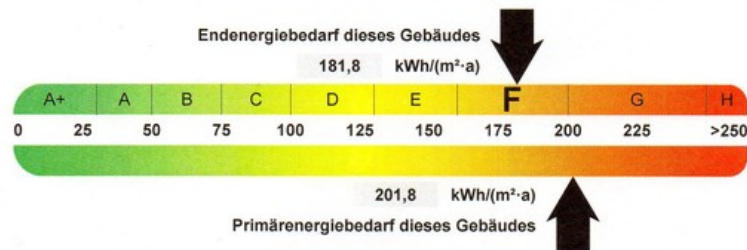
Registriernummer²

BY-2016-000861868

2

Energiebedarf

CO₂-Emissionen³ kg/(m²·a)



Anforderungen gemäß EnEV⁴

Primärenergiebedarf

Ist-Wert 201,8 kWh/(m²·a) Anforderungswert kWh/(m²·a)

Energetische Qualität der Gebäudehülle H_t'

Ist-Wert 1,13 W/(m²·K) Anforderungswert W/(m²·K)

Sommerlicher Wärmeschutz (bei Neubau) eingehalten

Für Energiebedarfsberechnungen verwendetes Verfahren

Verfahren nach DIN V 4108-6 und DIN V 4701-10

Verfahren nach DIN V 18599

Regelung nach § 3 Absatz 5 EnEV

Vereinfachungen nach § 9 Abs. 2 EnEV

Endenergiebedarf dieses Gebäudes

[Pflichtangabe in Immobilienanzeigen]

181,8 kWh/(m²·a)

Angaben zum EEWärmeG⁵

Nutzung erneuerbarer Energien zur Deckung des Wärme- und Kältebedarfs auf Grund des Erneuerbare-Energien-Wärmegesetzes (EEWärmeG)

Art: Deckungsanteil: %
 %
 %

Ersatzmaßnahmen⁶

Die Anforderungen des EEWärmeG werden durch die Ersatzmaßnahme nach § 7 Absatz 1 Nummer 2 EEWärmeG erfüllt.

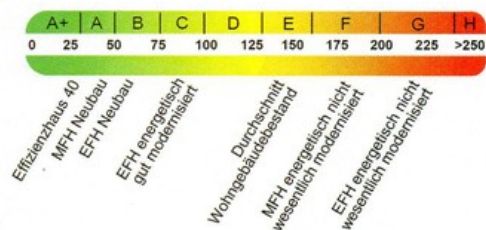
Die nach § 7 Absatz 1 Nummer 2 EEWärmeG verschärften Anforderungswerte der EnEV sind eingehalten.

Die in Verbindung mit § 8 EEWärmeG um verschärften Anforderungswerte der EnEV sind eingehalten.

Verschärfter Anforderungswert Primärenergiebedarf: kWh/(m²·a)

Verschärfter Anforderungswert für die energetische Qualität der Gebäudehülle H_t' W/(m²·K)

Vergleichswerte Endenergie



Erläuterungen zum Berechnungsverfahren

Die Energieeinsparverordnung lässt für die Berechnung des Energiebedarfs unterschiedliche Verfahren zu, die im Einzelfall zu unterschiedlichen Ergebnissen führen können. Insbesondere wegen standardisierter Randbedingungen erlauben die angegebenen Werte keine Rückschlüsse auf den tatsächlichen Energieverbrauch. Die ausgewiesenen Bedarfswerte der Skala sind spezifische Werte nach der EnEV pro Quadratmeter Gebäudenutzfläche (A_v), die im Allgemeinen größer ist als die Wohnfläche des Gebäudes.

Durch 2018 durchgeführte Dach- und Geschossdeckendämmung, sowie neuer Isolierglasfenster, dürfte sich der Energieverbrauch um ca. 30% verbessert haben.

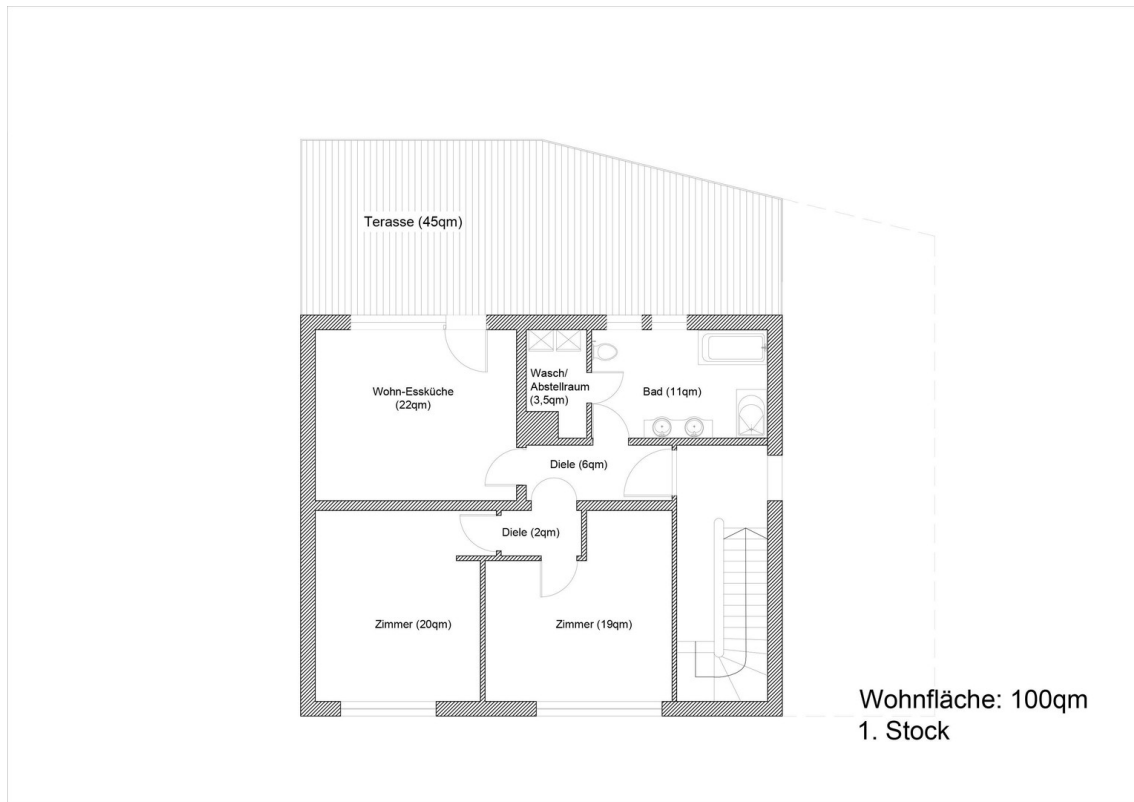
Energieausweis

Exposé - Grundrisse



Diele

Exposé - Grundrisse



Grundriss



Terrasse

Exposé - Grundrisse



Wohnküche



Wohnküche

Exposé - Grundrisse



Bad



Zimmer 1

Exposé - Grundrisse



Zimmer 2