

Exposé

Wohnung in Bannewitz

Wohnung mit großem Balkon und Blick ins Grüne



Objekt-Nr. OM-248060

Wohnung

Vermietung: **450 € + NK**

zum Heideberg 1d
01728 Bannewitz
Sachsen
Deutschland

Baujahr	1994	Mietsicherheit	900 €
Etagen	2	Übernahme	ab Datum
Zimmer	2,00	Übernahmedatum	01.04.2026
Wohnfläche	57,00 m²	Zustand	renoviert
Energieträger	Gas	Schlafzimmer	1
Nebenkosten	65 €	Badezimmer	1
Heizkosten	105 €	Etage	1. OG
Summe Nebenkosten	170 €	Stellplätze	1
Miete Garage/Stellpl.	25 €	Heizung	Zentralheizung

Exposé - Beschreibung

Objektbeschreibung

Die Wohnung hat ein Wannenbad mit Waschmaschinenanschluß, eine geräumige Küche Fenster und ein schönes helles Wohnzimmer mit großem Südwestbalkon und Blick ins Grüne.

Zur Wohnung gehört ein Keller und ein PKW-Stellplatz.

Ausstattung

Fußboden:

Fliesen, Vinyl / PVC

Weitere Ausstattung:

Balkon, Keller, Vollbad

Lage

Die Immobilie liegt in beliebter Gegend in Bannewitz OT Wilmsdorf. Mehrere Buslinien sind fußläufig zu erreichen. Die Fahrzeit nach Dresden Hbf. beträgt 15 Minuten. In unmittelbarer Nähe gibt es Restaurants, zwei Supermärkte, eine Bäckerei , Arzt, Zahnarzt und Apotheke

Infrastruktur:

Apotheke, Lebensmittel-Discount, Allgemeinmediziner, Kindergarten, Grundschule, Hauptschule, Realschule, Öffentliche Verkehrsmittel

Exposé - Energieausweis

Energieausweistyp	Verbrauchsausweis
Erstellungsdatum	bis 30. April 2014
Energieverbrauchskennwert	118,40 kWh/(m²a)
Warmwasser enthalten	Nein

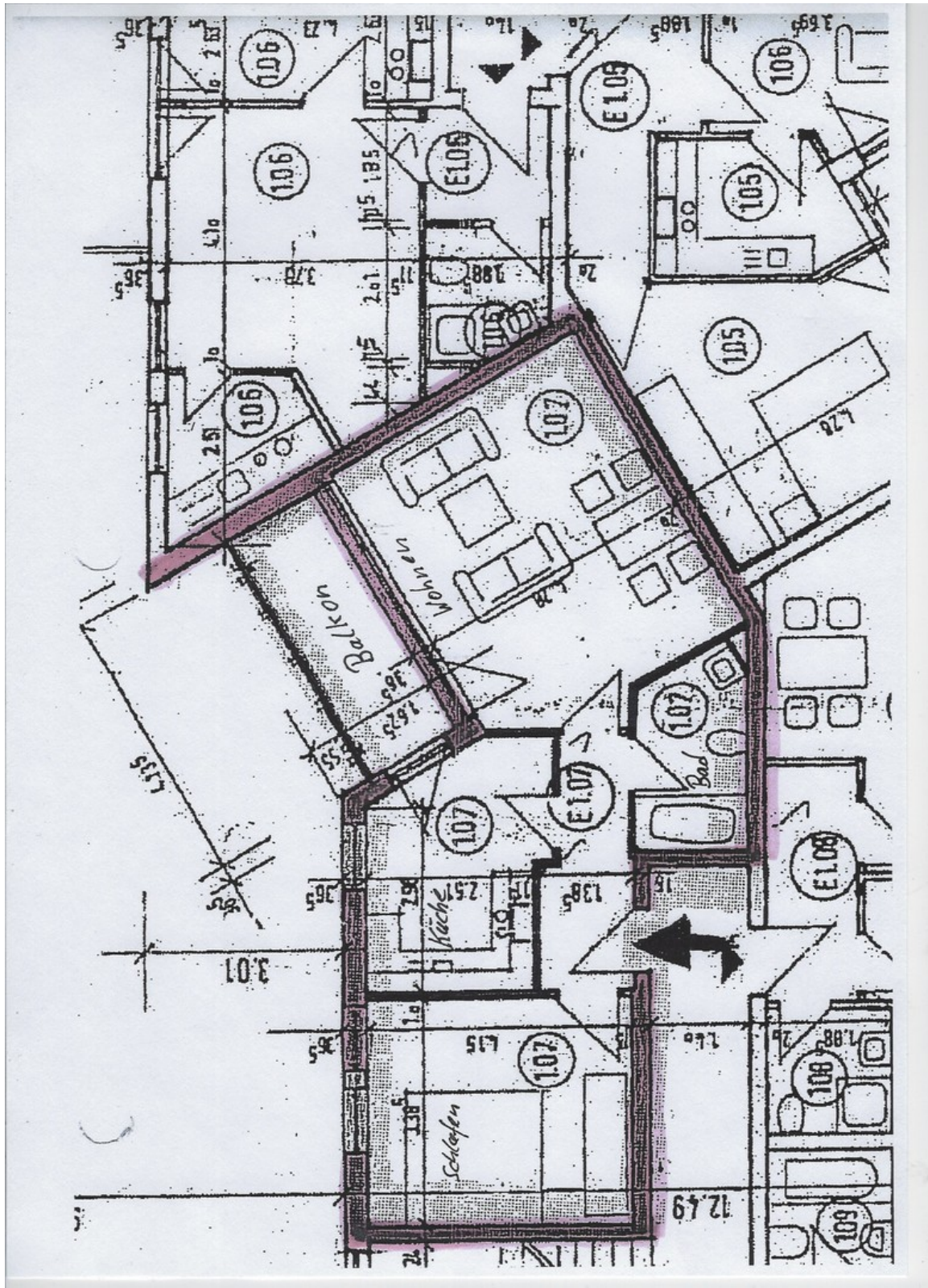


Exposé - Galerie



Blick ins Grüne

Exposé - Grundrisse



Grundriss