

Exposé

Bürofläche in Winnenden

Winnenden: Heller Eck-Büroraum in bester Lage! Ideal für Home-Office! 2.OG



Objekt-Nr. OM-246702

Bürofläche

Vermietung: **490 € + NK**

Ansprechpartner:
Handermander
Telefon: 0171 6886123
Mobil: 0171 6886123

71364 Winnenden
Baden-Württemberg
Deutschland

Baujahr	1990	Zustand	gepflegt
Etagen	4	Etage	2. OG
Energieträger	Gas	Büro-/Praxisfläche	42,00 m ²
Nebenkosten	140 €	Gesamtfläche	42,00 m ²
Mietsicherheit	1.400 €	Stellplätze	80
Übernahme	Nach Vereinbarung	Heizung	Zentralheizung

Exposé - Beschreibung

Objektbeschreibung

TOP-BÜRORAUM -In bester Lage von Winnenden im "Langen Gewand" neben OBI ist ein heller Büroraum - 2 Eck-Fensterfronten - in einer Büroetage im 2. OG ab sofort zu mieten (Bild Raum 4). Die Lage ist optimal! Direkter Anschluss an die B14. Das moderne Geschäftshaus verfügt über ausreichende Parkplätze, Aufzug vorhanden. Im Hausflur befinden sich die WC-Anlagen. Besichtigung jederzeit nach Absprache möglich. Dieser Büroraum ist auch als Home-Office optimal geeignet!

Ausstattung

Der helle Büroraum in dieser Büroeinheit ist ein Eck-Büro mit großen Fenstern. Die Wände bestehen aus weißen Trennelementen. Auf der ganzen Bürofläche ist ein pflegeleichter grauer Filz-Teppichboden verlegt. Telefon, sowie Glasfaser-Anschluß für schnellen Internet

ist vorhanden. Die WC-Anlagen, getrennt für Damen und Herren, befinden sich im Aussenbereich dieser Büroeinheit. Der großzügige Gang- und Treppenbereich sowie die Toiletten werden durch ein Reinigungsunternehmen ständig in Schuss gehalten. Ein Personenaufzug ist ebenfalls vorhanden. Genügend Parkplätze befinden sich direkt am Gebäude

Fußboden:

Teppichboden

Weitere Ausstattung:

Aufzug, Gäste-WC

Sonstiges

Besichtigung jederzeit kurzfristig möglich. Der Büroraum ist nach Absprache kurzfristig ab sofort zu mieten! Bei Fragen können Sie jederzeit anrufen!

Lage

Das "Lange Gewand" zählt zu den besten Gewerbeanlagen weit und breit! Namhafte Firmen haben hier Ihren Standort. KÄRCHER, OBI, BVL, Schuhhaus GROTZ, SCHIEFF, REWE, FRESSNAPF, FARBEN SOMMER, JUDO..u.v.a.! Gleich auf dem Grundstück befindet sich ein italienisches Restaurant. Daneben eine Snackbar, Mc Donald sowie eine Bäckerei mit Café. Einkaufsmöglichkeit für den täglichen Bedarf sind in wenigen Minuten erreichbar. Die Verkehrsanbindung ist optimal! Die über die Grenzen bekannte Rems-Murr-Klinik ist ebenfalls nur wenige Minuten entfernt. Direkt an der B14 ist der Weg z.B. nach Stuttgart, Waiblingen Backnang, Schorndorf... in wenigen Fahrminuten erreicht.

Infrastruktur:

Apotheke, Lebensmittel-Discount, Öffentliche Verkehrsmittel

Exposé - Energieausweis

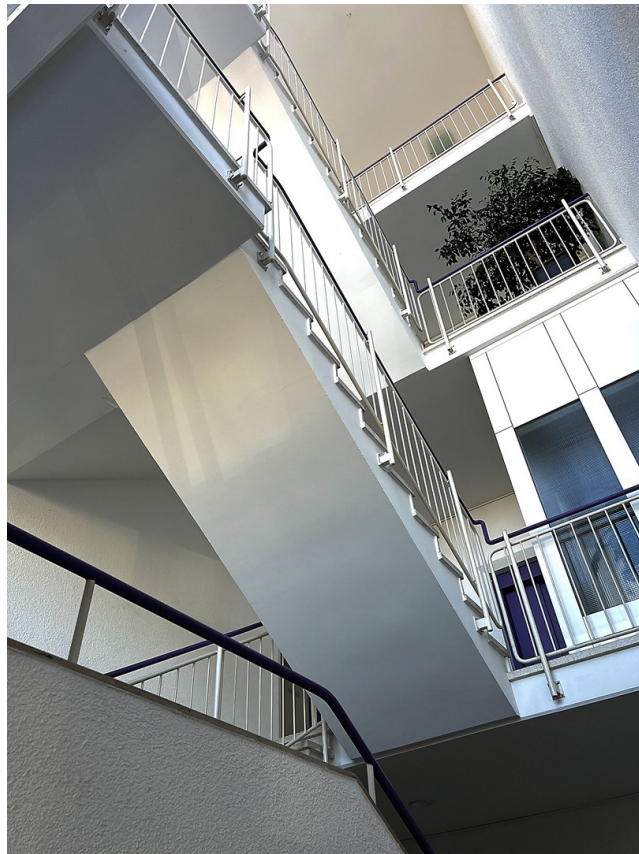
Energieausweistyp	Verbrauchsausweis
Erstellungsdatum	ab 1. Mai 2014
Endenergieverbrauch Strom	113,30 kWh/(m ² a)
Endenergieverbrauch Wärme	123,80 kWh/(m ² a)

Exposé - Galerie

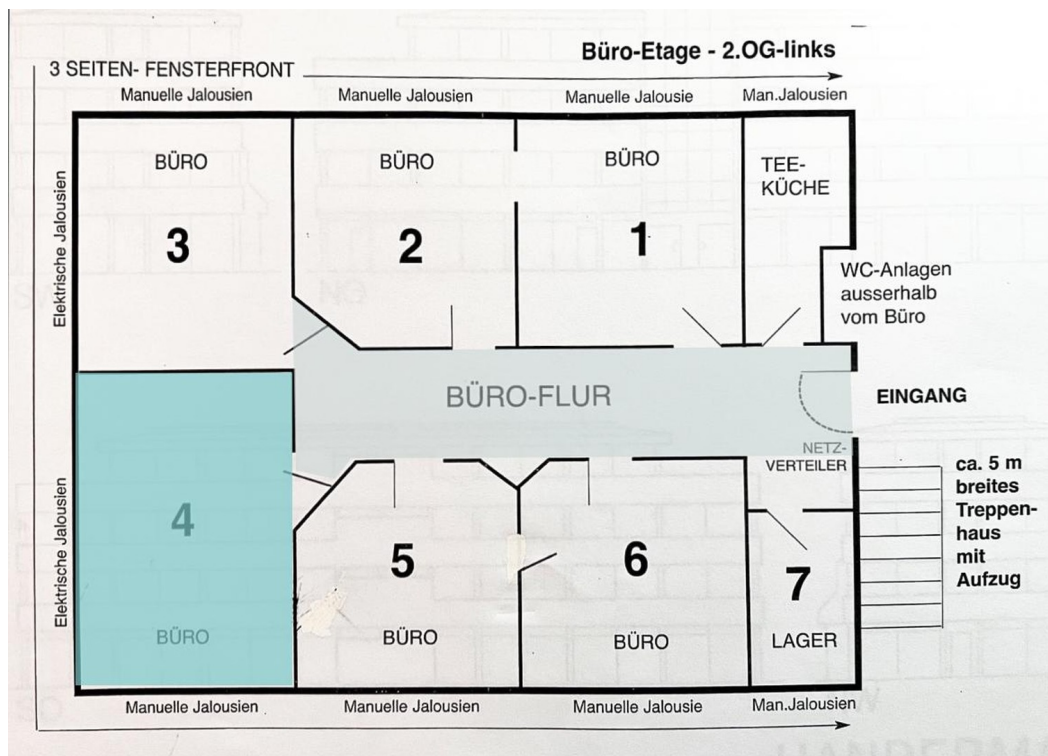


Eingangsfrent

Exposé - Galerie



Heller Treppenaufgang



Exposé - Galerie



Helles Büro



Genügend Platz

Exposé - Galerie



Bürraum mit Aussicht



..Platz für Besprechungstisch

Exposé - Galerie



Ideale Bürofläche



Etagen-Teeküche

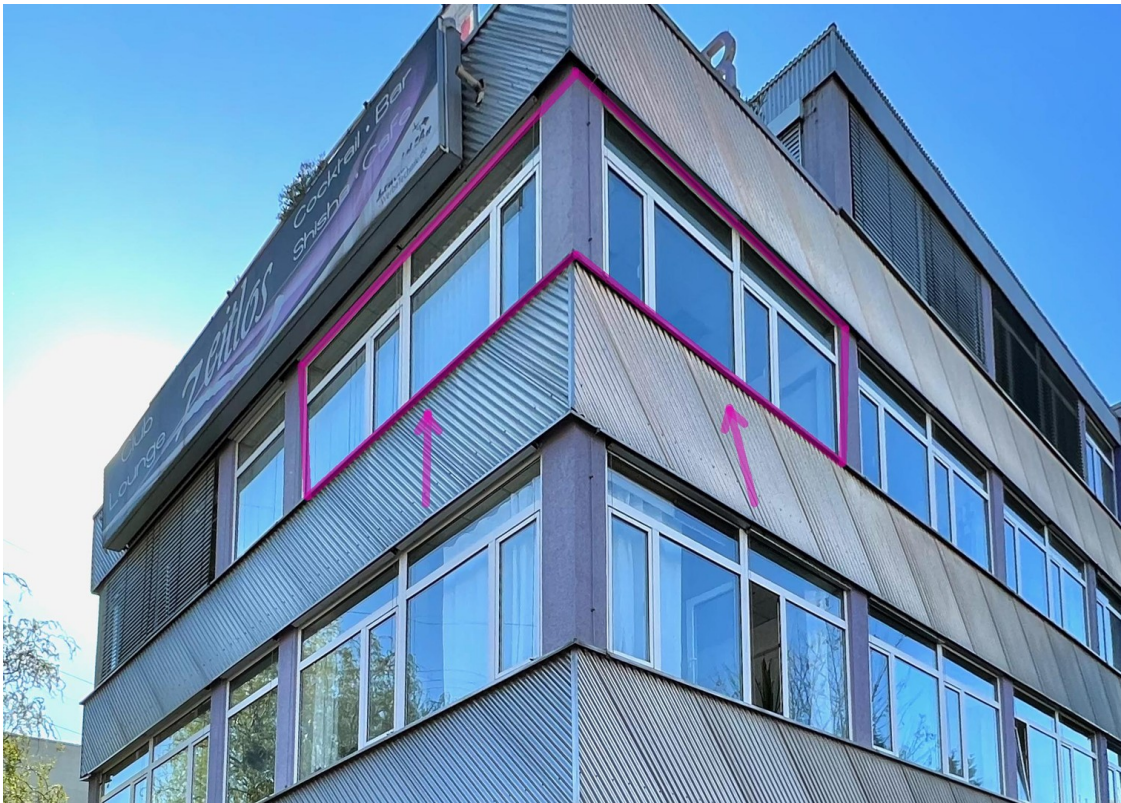


Toiletten im Außenbereich

Exposé - Galerie



Von aussen...



Helles Eck-Büro

Exposé - Galerie



Beste Lage



Zeitloses Gebäude