

Exposé

Wohnung in Gröditz

Preiswerte und gepflegte 3,5-Zimmer-Etagenwohnung mit Einbauküche



Objekt-Nr. OM-245895

Wohnung

Vermietung: **595 € + NK**

01609 Gröditz
Sachsen
Deutschland

Baujahr	1980	Mietsicherheit	1.200 €
Etagen	1	Übernahme	sofort
Zimmer	3,50	Zustand	saniert
Wohnfläche	109,00 m²	Schlafzimmer	1
Nutzfläche	109,00 m²	Badezimmer	1
Energieträger	Fernwärme	Etage	1. OG
Summe Nebenkosten	255 €	Heizung	Zentralheizung

Exposé - Beschreibung

Objektbeschreibung

Die Wohnung befindet sich im 1.OG eines Mehrfamilienhauses mit 3 Wohneinheiten.

Diese ansprechende, gepflegte Wohnung im ersten Obergeschoss kann ab sofort bezogen werden. Zu der Wohnung zählen drei attraktive Zimmer. Ein Viertes Zimmer ist als geräumige Wohnküche gestaltet. Eine Einbauküche steht Ihnen außerdem zur Verfügung. Ein Energieausweis liegt zur Besichtigung vor.

Ausstattung

Fußboden:

Laminat, Fliesen

Weitere Ausstattung:

Vollbad, Duschbad, Einbauküche

Lage

Das Wohnobjekt befindet sich in zentraler Lage vom Stadtzentrum der Stadt Gröditz. In der Nähe befindet sich Elsterwerda, Riesa und Großenhain.

Alle Versorgungseinrichtungen (Lebensmittel-Discounter, Bäcker, Ärztehaus, Physiotherapie, Rathaus, Bank ect.) sind fußläufig erreichbar.

Das Objekt liegt in Gröditz. In der Nähe befindet sich Elsterwerda. Die Bahnlinie RB 45 verkehrt in Reichweite und schließt Sie an den öffentlichen Nah- und Fernverkehr an. Fußläufig von der Immobilie entfernt erreichen Sie verschiedene Restaurants, Supermärkte, Bäckereien und zwei Kindergärten. Auch mehrere Apotheken, zwei Modegeschäfte, zwei Banken, eine Grün- und Parkanlage sowie ein Kino. Zahlreiche Erholungs- und Sportangebote und eine gute medizinische Versorgung gibt es schließlich ebenfalls im näheren Umkreis.

Infrastruktur:

Apotheke, Lebensmittel-Discount, Allgemeinmediziner, Kindergarten, Grundschule, Realschule, Gesamtschule, Öffentliche Verkehrsmittel

Exposé - Energieausweis

Energieausweistyp	Verbrauchsausweis
Erstellungsdatum	ab 1. Mai 2014
Endenergieverbrauch	94,00 kWh/(m²a)
Energieeffizienzklasse	C



Exposé - Galerie



Außenansicht Süd

Exposé - Galerie



Bad



Wohnzimmer leer



Wohnzimmer eingerichtet

Exposé - Galerie



Wohnzimmer eingerichtet



Kinderzimmer/Schlafzimmer

Exposé - Galerie



KiZ SchlZ Einrichtungsvorshl.

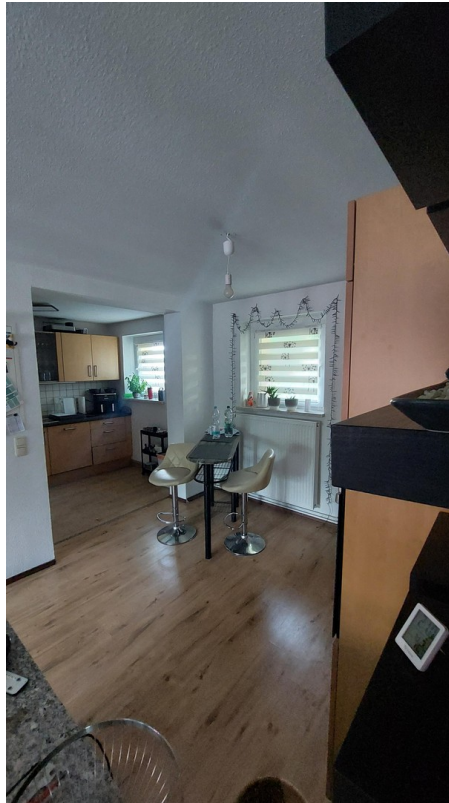


Küche I



Küche II

Exposé - Galerie



Küche II-2



Küche III

Exposé - Galerie



Wohnküche/Mittelraum



Einrichtungsvorschlag MR

Exposé - Galerie

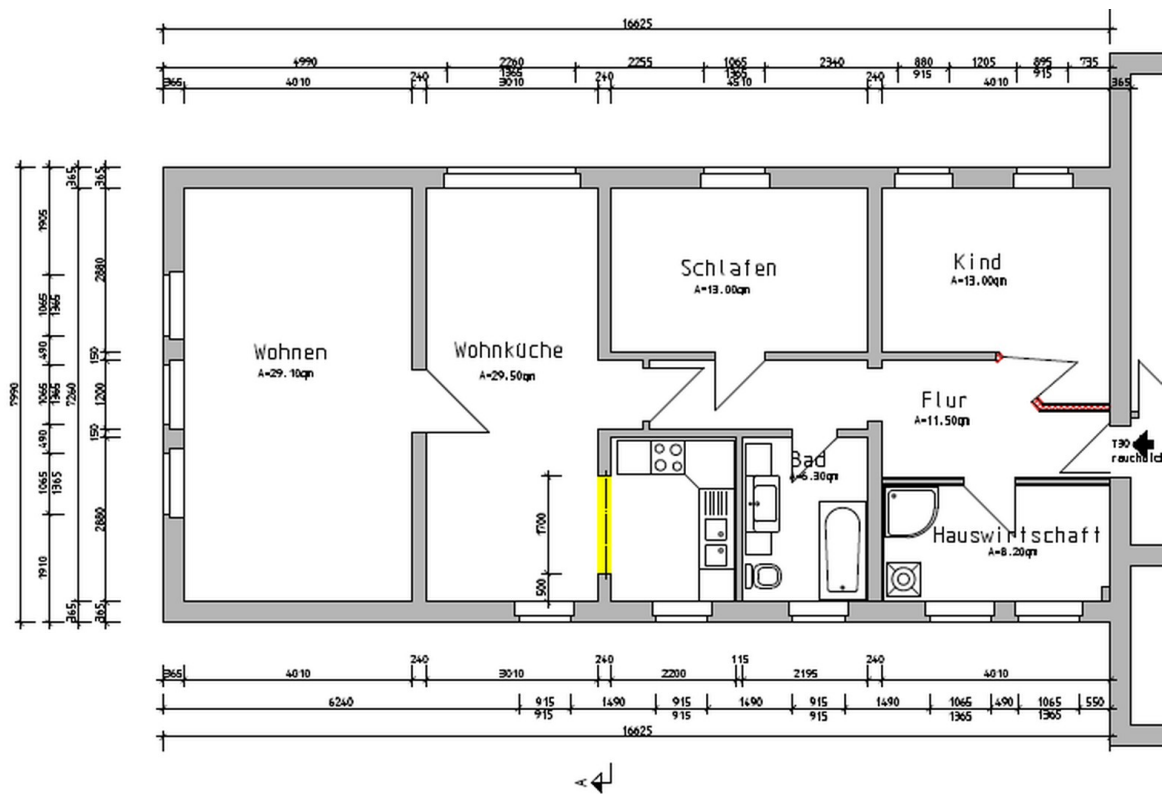


Hauswirtschaftsraum



Einrichtungsvorschlag HWR

Exposé - Grundrisse



Grundriss OG