

Exposé

Terrassenwohnung in D-70736 Fellbach

Schöne helle 3 Zimmerwohnung mit Terrasse



Objekt-Nr. **OM-245838**

Terrassenwohnung

Vermietung: **1.200 € + NK**

70736 D-70736 Fellbach
Baden-Württemberg
Deutschland

Baujahr	1960	Übernahme	ab Datum
Zimmer	3,00	Übernahmedatum	01.06.2026
Wohnfläche	78,00 m ²	Zustand	saniert
Energieträger	Öl	Etage	1. OG
Nebenkosten	40 €	Heizung	Etagenheizung
Mietsicherheit	3.600 €		

Exposé - Beschreibung

Objektbeschreibung

Schöne helle Dreizimmerwohnung mit teilüberdachter Terrasse.

Zwei Schlafzimmer, offener Wohn-Essbereich. Die Wohnung wurde 2023 komplett neu saniert. Durch die sechs großen Fenster und die zwei Balkontüren, ist diese, schön hell und freundlich. Alle Fenster und Balkontüren haben Rollläden. LED Deckeneinbaustrahler, welche dimmbar sind. Sat Anschluß und ausreichend Steckdosen. Die Wohnung mit Einbauküche liegt im ersten Stock und hat einen separaten Eingang und ist komplett weiß gefliest.

Ausstattung

Die Balkonmöbel und den Sonnenschirm, kann ich gerne zur Verfügung stellen, sowie der altiker Schrank auf der Terrasse, welcher als Stauraum genutzt werden kann.

Es gibt einen abschließbaren Gemeinschaftsraum, wo Fahrräder eingestellt werden können. Die Nebenkosten (Gebäudebrandschutz-Haftpflichtversicherung, Grundsteuer) Euro 40.--

Die Wohnung ist unmöbliert,

Sie können die Wohnung auch möbliert mieten. (Mietpreis ändert sich dann))

Fußboden:

Fliesen

Weitere Ausstattung:

Terrasse, Einbauküche

Lage

Die Wohnung befindet sich in einer ruhigen 30er Zone, Fahrradstraße.

Alle Einkaufsmöglichkeiten sind fußläufig zu erreichen.

REWE-DM-NORMA-KAUFLAND-LIDL-ALDI-KÖLLE-TOOM etc.

Bäcker, Ärzte, Restaurants, Apotheken, Fitness, Cafes usw. sind in der Nachbarschaft.

Kindergärten, Grundschule, Realschule, Gymnasium ca. 5-10 Gehminuten.

Buslinie 60 ca. 3 Minuten, S-Bahnlinie S2 und S3 ca.5 Minuten, welche Sie mit regionalen und überregionalen Zielen verbindet. Die Stadtbahn ist ca. 5 Gehminuten entfernt.

Gerne Haustiere nach Absprache. Keine Raucher.

DIE WOHNUNG WIRD AN MAX 2 oder 3 PERSONEN VERMIETET.

Gerne auch Studenten.

Bitte ein aussagefähiges Anschreiben

3 Monate Gehaltsnachweis

Schufa Auskunft

unbefristeten Arbeitsvertrag

Infrastruktur:

Apotheke, Lebensmittel-Discount, Allgemeinmediziner, Kindergarten, Grundschule, Hauptschule, Realschule, Gymnasium, Gesamtschule, Öffentliche Verkehrsmittel

Exposé - Energieausweis

Energieausweistyp	Bedarfsausweis
Erstellungsdatum	ab 1. Mai 2014
Endenergiebedarf	202,99 kWh/(m ² a)
Energieeffizienzklasse	G

Exposé - Galerie



Blick ins Bad

Exposé - Galerie

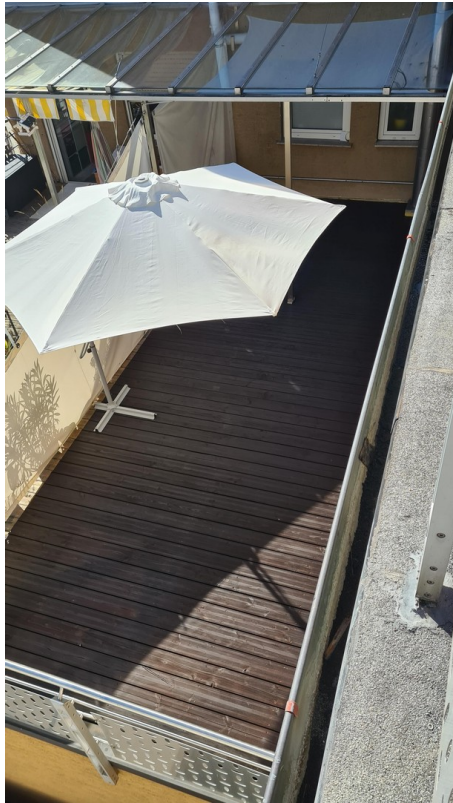


Küche

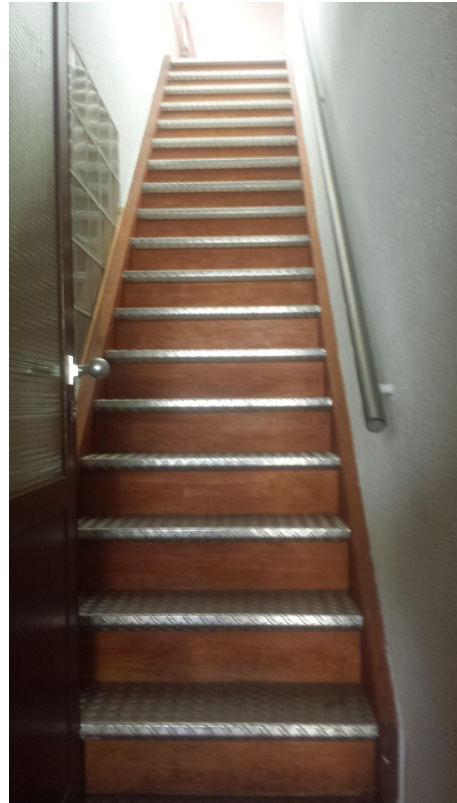


Terrasse

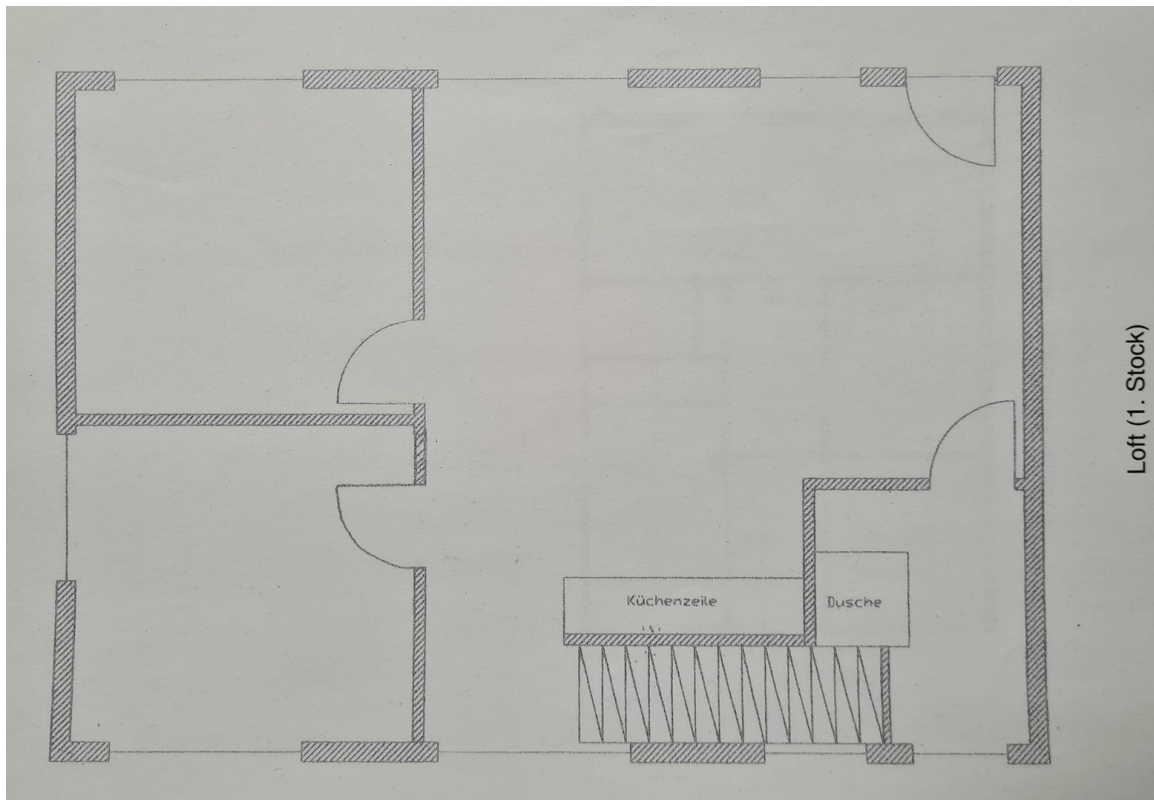
Exposé - Galerie



Terrasse



Treppe



Grundriß

Exposé - Galerie



Schlafzimmer 1



Schlafzimmer 2

Exposé - Galerie



Bad



Bad



Terrasse

Exposé - Galerie



Terrasse



Wohnzimmer

Exposé - Galerie



Terrasse von oben



Wohnzimmer

Exposé - Galerie



Dusche



Wohnzimmer

Exposé - Galerie



Wohnzimmer