

Exposé

Zweifamilienhaus in Splietsdorf

Idyllisches Zweifamilienhaus vor den Toren Stralsunds mit traumhaft großem Garten



Objekt-Nr. OM-245776

Zweifamilienhaus

Verkauf: **219.000 €**

Ansprechpartner:
Sandra Fröhle
Telefon: 0172 3059241
Mobil: 0172 3059241

Vorland 19
18513 Splietsdorf
Mecklenburg-Vorpommern
Deutschland

Baujahr	1920	Übernahme	sofort
Grundstücksfläche	4.824,00 m ²	Zustand	modernisiert
Etagen	2	Schlafzimmer	5
Zimmer	7,00	Badezimmer	2
Wohnfläche	145,00 m ²	Stellplätze	4
Energieträger	Öl	Heizung	Etagenheizung

Exposé - Beschreibung

Objektbeschreibung

Vielseitiges Investment oder Mehrgenerationentraum in Vorland

Dieses gepflegte Anwesen bietet Ihnen maximale Flexibilität auf zwei Ebenen:

Obere Wohnung: ca. 80 m², 4 Zimmer.

Untere Wohnung: ca. 65 m², 3 Zimmer.

Eingänge: Separate Zugänge für volle Unabhängigkeit.

Ihre Vorteile auf einen Blick:

Behaglichkeit: Inklusive zwei Kaminen für gemütliche Stunden.

Platzreserven: Große Scheune für Hobbys, Lager oder Ausbau.

Nutzung: Ideal zur Eigennutzung, als Ferienhaus oder als renditestarkes Anlageobjekt.

Nutzen Sie die seltene Chance auf eine Immobilie, die sich heute als Ferienhaus und morgen als großzügiger Familiensitz beweist.

Ausstattung

Technik & Zustand auf einen Blick:

Umfassend modernisiert: Kernsanierung und Modernisierung in 2013/2014.

Highspeed-Internet: Glasfaseranschluss bereits vorhanden – bereit für anspruchsvolles Homeoffice.

Fußboden:

Laminat, Fliesen, Sonstiges (s. Text)

Weitere Ausstattung:

Garten, Duschbad, Gäste-WC, Kamin

Sonstiges

Gern sind wir bei der Finanzierung des Objektes behilflich.

Lage

Naturidyll zwischen Hansestädten – Wohnen, wo andere Urlaub machen

Erleben Sie naturnahes Wohnen in Vorland (Gemeinde Splietsdorf). Dieses Objekt besticht durch eine ruhige Lage und ein großzügiges Gartengrundstück mit gewachsenem Obstbaumbestand – Ihre persönliche Erholungszone unter freiem Himmel.

Die Highlights auf einen Blick:

Lage: Perfekte Balance zwischen ländlicher Ruhe und städtischer Nähe (Stralsund/Greifswald ca. 35 km, Darß ca. 40 km).

Natur pur: Unmittelbare Nähe zur Ostseeküste mit Zugang zu weitläufigen Rad- und Wanderwegen.

Lebensqualität: Ein Paradies für Gartenliebhaber und Outdoor-Fans.

Genießen Sie die maritime Vielfalt Vorpommerns in einem Zuhause, das Erholung und Komfort verbindet.

Exposé - Energieausweis

Energieausweistyp	Bedarfsausweis
Erstellungsdatum	ab 1. Mai 2014
Endenergiebedarf	210,00 kWh/(m²a)
Energieeffizienzklasse	G

Exposé - Galerie



Eingang Wohnung 1

Exposé - Galerie



Eingang Wohnung 2



Garten

Exposé - Galerie



Garten



Einrichtungsvorschlag EG

Exposé - Galerie



Einrichtungsvorschlag OG



Einrichtungsvorschlag SZ

Exposé - Galerie



Badezimmer OG



Badezimmer EG



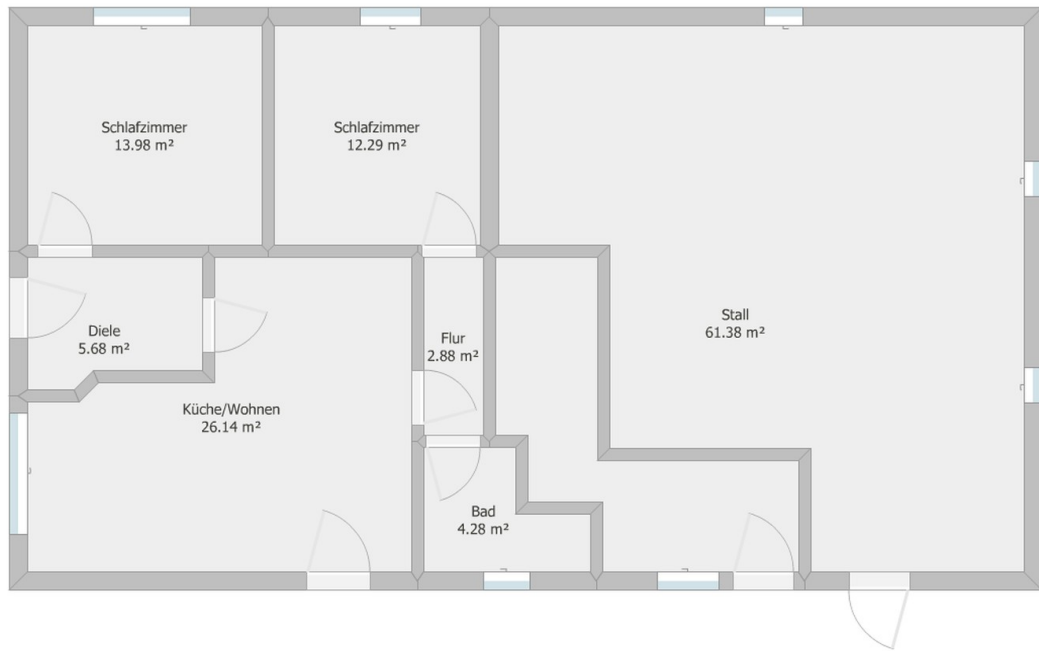
Scheune / Lager

Exposé - Galerie

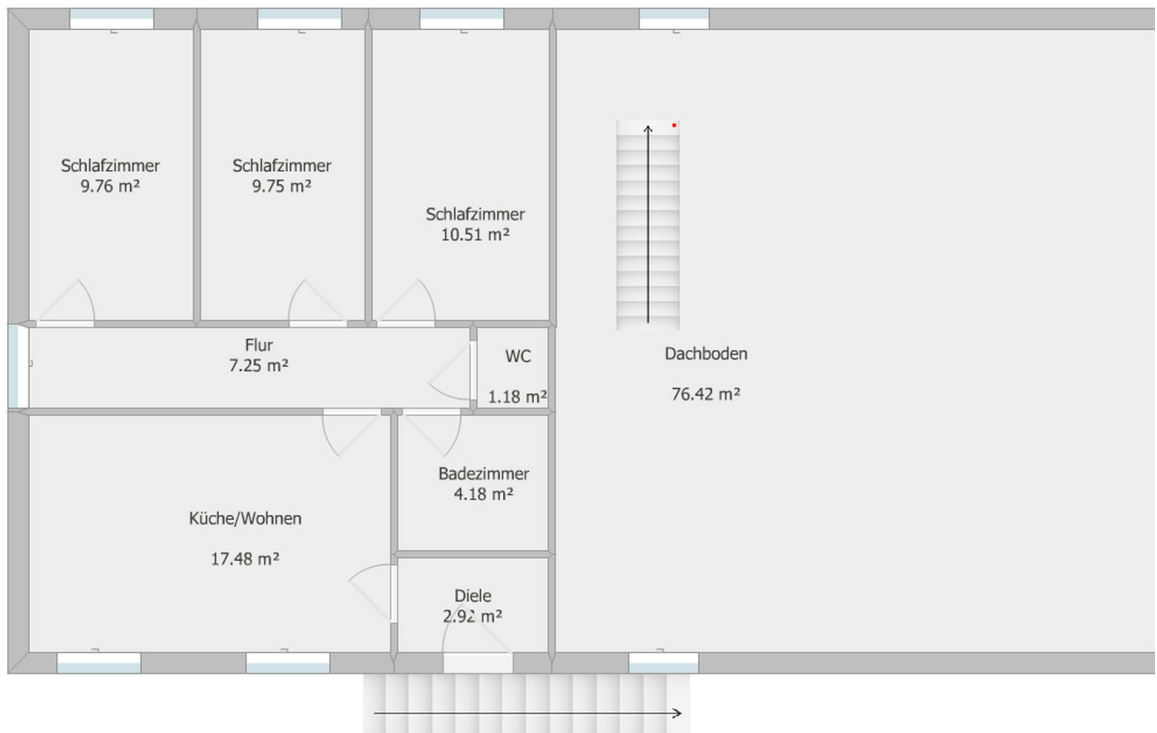


Vorland Kirche

Exposé - Grundrisse



Projekt Name: Vorland EG



Projekt Name: Vorland OG