

Exposé

Wohnung in Ober-Olm

3 ZKB Balkon, GW, Abst, Keller, 2 Stellplätze



Objekt-Nr. OM-245152

Wohnung

Vermietung: **1.400 € + NK**

Lannerstrasse 43
55270 Ober-Olm
Rheinland-Pfalz
Deutschland

Baujahr	2022	Übernahme	ab Datum
Etagen	1	Übernahmedatum	01.08.2026
Zimmer	3,00	Zustand	Neuwertig
Wohnfläche	90,00 m ²	Schlafzimmer	2
Nutzfläche	9,00 m ²	Badezimmer	1
Energieträger	Luft- /Wasserwärme	Etage	1. OG
Summe Nebenkosten	250 €	Stellplätze	2
Miete Garage/Stellpl.	130 €	Heizung	Fußbodenheizung
Mietsicherheit	4.200 €		

Exposé - Beschreibung

Objektbeschreibung

Neuwertig, neue EBK, gehobene Ausstattung, zentrale ruhige Lage.

Ausstattung

Die Wohnung ist Neuwertig und hat eine gehobene Ausstattung wie Z. B. el. programmierbare Rolläden, Fliegengitter an den Fenstern, Netzwerkanschluss in jedem Zimmer u.v.m.

Die Bodenbeläge sind sehr Pflegeleicht und als Fliese und Vinyl ausgeführt.

Fußboden:

Fliesen, Vinyl / PVC, Sonstiges (s. Text)

Weitere Ausstattung:

Balkon, Keller, Aufzug, Duschbad, Einbauküche, Gäste-WC, Barrierefrei

Lage

Die Wohnung liegt in ruhiger Lage. Stadtbushaltestelle und Bahnhof in wenigen Minuten erreichbar.

Einkaufsmöglichkeiten, Ärztehaus, Apotheke, Schule sind in wenigen Minuten erreichbar.

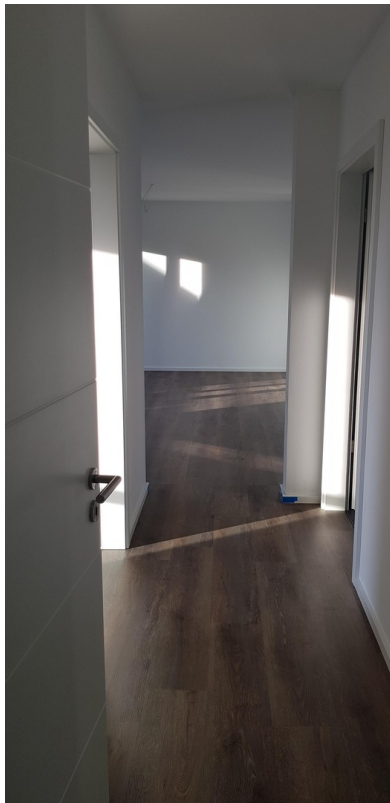
Infrastruktur:

Apotheke, Lebensmittel-Discount, Allgemeinmediziner, Kindergarten, Grundschule, Realschule, Gymnasium, Öffentliche Verkehrsmittel

Exposé - Galerie



Balkon



Diele

Exposé - Galerie



Zimmer 1



Badezimmer

Exposé - Galerie



Abstellkammer



Zimmer 2

Exposé - Galerie



Zimmer 1



Diele



Wohnzimmer

Exposé - Galerie



Küche



Gäste WC

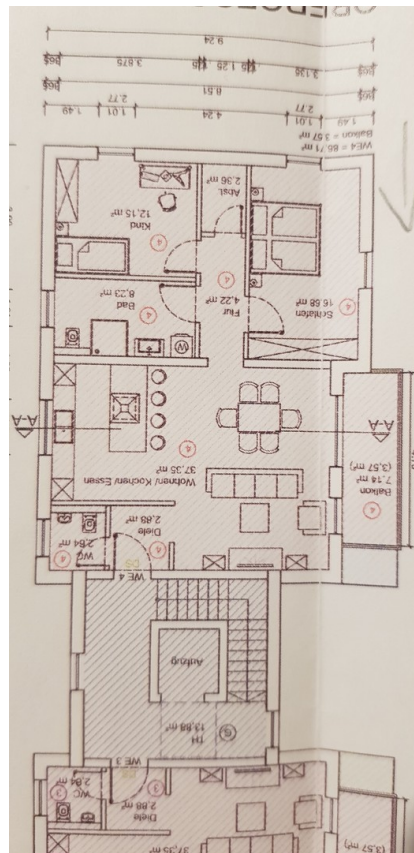


Eingangsbereich

Exposé - Galerie



Wohnzimmer



Grundriss

Exposé - Grundrisse

