

# Exposé

## Dachgeschosswohnung in Schifferstadt

**2 ZKB Wohnung ab SOFORT 59qm mit EBK, große Terrasse, Klima, Fußbodenheizung in 67105 Schifferstadt**



Objekt-Nr. OM-243292

### Dachgeschosswohnung

Vermietung: **800 € + NK**

67105 Schifferstadt  
Rheinland-Pfalz  
Deutschland

Zimmer	2,00
Wohnfläche	59,00 m²
Energieträger	Fernwärme
Summe Nebenkosten	150 €

Miete Garage/Stellpl.	50 €
Mietsicherheit	2.250 €
Übernahme	sofort
Zustand	gepflegt

# Exposé - Beschreibung

## Objektbeschreibung

Bei dieser ansprechenden Immobilie handelt es sich um eine sehr gepflegte, helle 2-Zimmer Dachgeschosswohnung ( 59qm ) in einem 7-Parteien Wohnhaus mit großer Dachterrasse, Klimaanlage und Fußbodenheizung. die ab sofort bezogen werden kann.

Zentral gelegen in 67105 Schifferstadt (5 Minuten zum Hauptbahnhof).

Tierhaltung ist erlaubt.

Kaltmiete: 750,00EUR

Nebenkosten: 200,00EUR

Der Stellplatz kann für 50,00 EUR / Monat dazugemietet werden

( ist kein muss )

In den Nebenkosten enthalten sind: Heizung, Wasser, Abwasser, Gebäudeversicherung, Versicherung HV Haus/Grund, Hausbeleuchtung, Abfallentsorgung, Hausmeister / Hausreinigung

Bei Interesse an der Wohnung wünsche ich eine Anfrage per Online-Formular - bitte mit vollständigem Namen, sowie der Anzahl der Personen, die einziehen möchten, Rückrufnummer und eine geeignete Rückrufzeit.

Bitte stellen Sie sich mit einer kurzen Beschreibung vor!

Anfragen / Email mit nur 2 Worten, wie z.B. „Besichtigungstermin erwünscht“ können auf Grund der Vielzahl der Anfragen leider nicht berücksichtigt werden und werden gelöscht.

Folgende Unterlagen sind vor Vertragsabschluss vorzulegen :

- Einkommensnachweis der letzten drei Monate
- Kopie des Personalausweises ( Vorder- u. Rückseite )
- Selbstauskunft (diese wird auf Anfrage von mir per Mail übersandt)
- Schufa-Auskunft
- Mietschuldenfreiheitsbescheinigung des letzten Vermieters
- Der/Die ideale Mieter/in hat eine feste Anstellung und/oder ein geregeltes Einkommen.

Gerne erwarte ich ihre Anfrage.

## Ausstattung

### Weitere Ausstattung:

Keller, Dachterrasse, Einbauküche

## Lage

### Infrastruktur:

Apotheke, Lebensmittel-Discount, Allgemeinmediziner, Kindergarten, Grundschule, Hauptschule, Realschule, Gymnasium, Gesamtschule, Öffentliche Verkehrsmittel

# Exposé - Galerie





# Exposé - Galerie

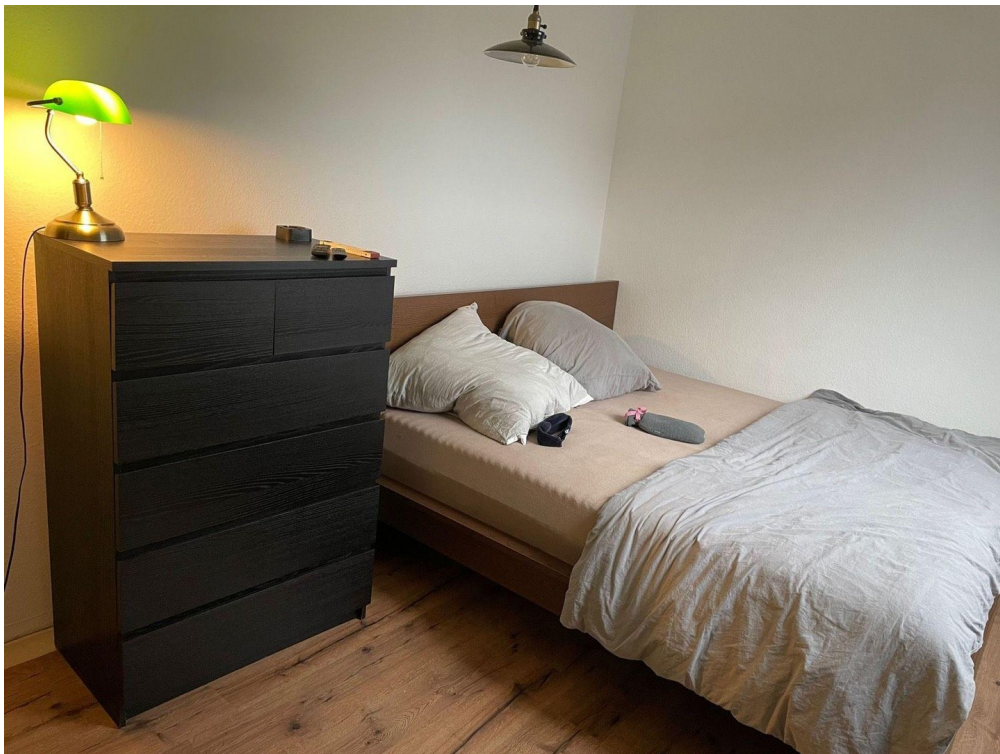


# Exposé - Galerie

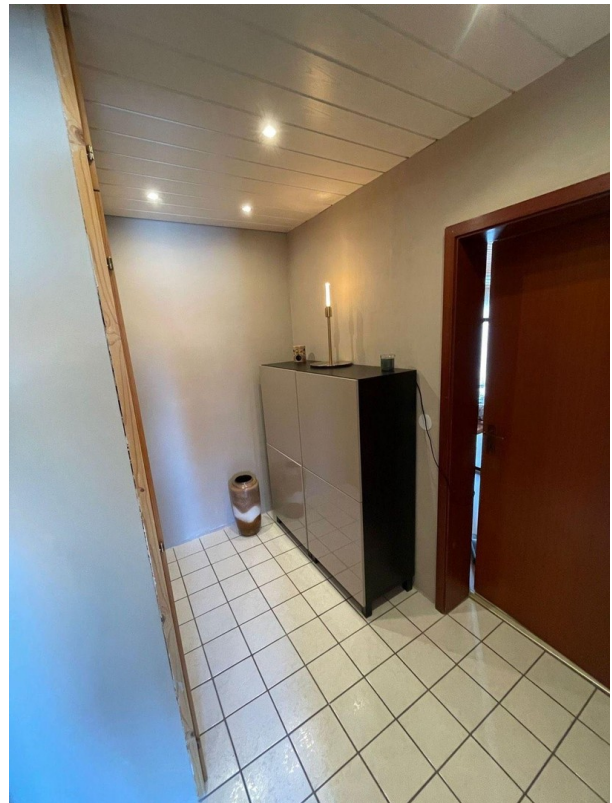




# Exposé - Galerie



# Exposé - Galerie





# Exposé - Galerie





# Exposé - Grundrisse

