

Exposé

Lager in Ramstein-Miesenbach

Kompakte Lagerhalle mit 55qm in zentraler Lage zu Vermieten!



Objekt-Nr. OM-241021

Lager

Vermietung: **600 € + NK**

Ansprechpartner:
Reinhold Firus
Telefon: 06371 9809003
Mobil: 06371 9809003

66877 Ramstein-Miesenbach
Rheinland-Pfalz
Deutschland

Baujahr	2022	Zustand	Erstbezug
Grundstücksfläche	2.000,00 m²	Etage	Erdgeschoss
Etagen	1	Gesamtfläche	55,00 m²
Nebenkosten	35 €	Lager-/Prod.fläches	55,00 m²
Summe Nebenkosten	35 €	Garagen	1
Mietsicherheit	2.000 €	Heizung	Sonstiges
Übernahme	sofort		

Exposé - Beschreibung

Objektbeschreibung

Eine Lagerhalle steht ab sofort zur Verfügung!

Bei diesem Angebot handelt es sich um eine zentral gelegenen Lagerhalle innerhalb eines Lagerkomplexes im Industriezentrum Westrich in Ramstein, die ab sofort zur Verfügung steht.

Die Lagerhalle hat eine Grundfläche von 11m x 5m und verfügt somit insgesamt über eine Lagerfläche von insgesamt 55qm.

Zu der Lagerhalle gehören gemeinsame WC-Räumlichkeiten, die zentral auf dem Gelände für alle Mieter zur Verfügung stehen.

Die Verkehrsanbindung der Lagerhallen ist ausgezeichnet. Zur Auffahrt auf die A62 beträgt die Entfernung über die L356 lediglich 1,5km oder 3 Fahrminuten.

Eigenschaften der Lagerhalle:

Grundfläche/Grundriss: 11m x 5m (Tiefe x Breite)

Traufe: 5,50m

First: 8,50m

Eigenschaften Garagentor:

- lichte Breite/Höhe: 4m x 4m
- ein Lichtstreifen im oberen Bereich
- elektrisch mit Fernbedienung
- Tor mit Schlüpfür
- Gedämmte Ausführung

Weitere Eigenschaften:

- Flügelgeglättete Bodenplatte
- Eigene Elektroverteilung mit Zwischenzähler und einem Starkstromanschluss
- Hochwertige Beleuchtung in den Hallen und im Hof
- Frischwasserleitung mit Edelstahlwaschbecken
- Abwasseranschluss
- Eine zentral eingerichtete WC-Anlage für alle Mieter
- Gedämmte Wandkonstruktion aus Sandwichpaneele (80mm PIR)
- Gedämmte Dachkonstruktion aus Sandwichpaneele (100/135mm PIR)
- Und vieles mehr...

Bei Interesse bitten wir Sie um eine schriftliche Kontaktaufnahme per Kontaktformular. Wir werden uns sodann mit Ihnen umgehend in Verbindung setzen.

Exposé - Galerie



Industrietor mit Schlupftür



Lagerkomplex

Exposé - Galerie



Zufahrt zur Lagerhalle



Innenhof mit Wendemöglichkeit

Exposé - Galerie



Elektrische Industrietore



Industrietore mit Lichtstreife

Exposé - Galerie



Innenhof der gesamten Anlage

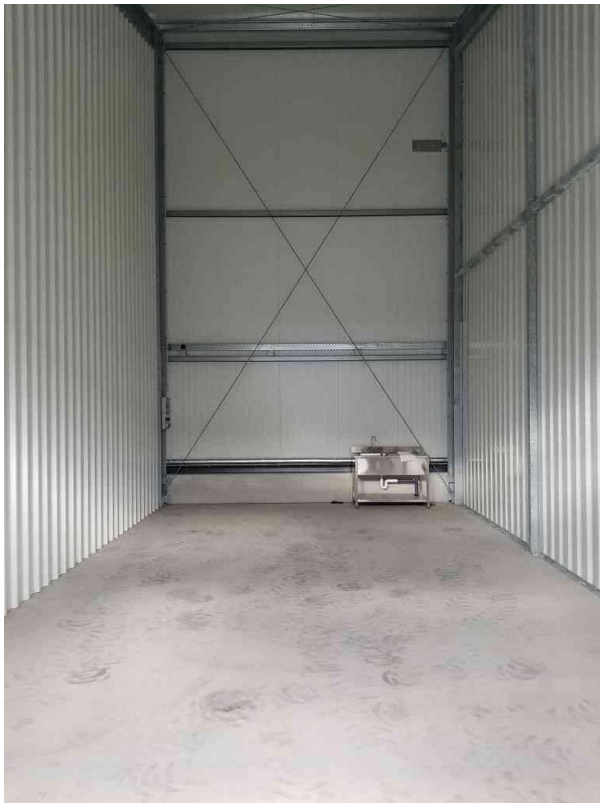


Zufahrt zum Lagerkomplex

Exposé - Galerie



Briefkastenanlage pro Lager



Innenansicht der Lagerhalle



Elektrische Torsteuerung

Exposé - Galerie



Schlupftür im Industrietor



Edelstahlwaschbecken

Exposé - Galerie

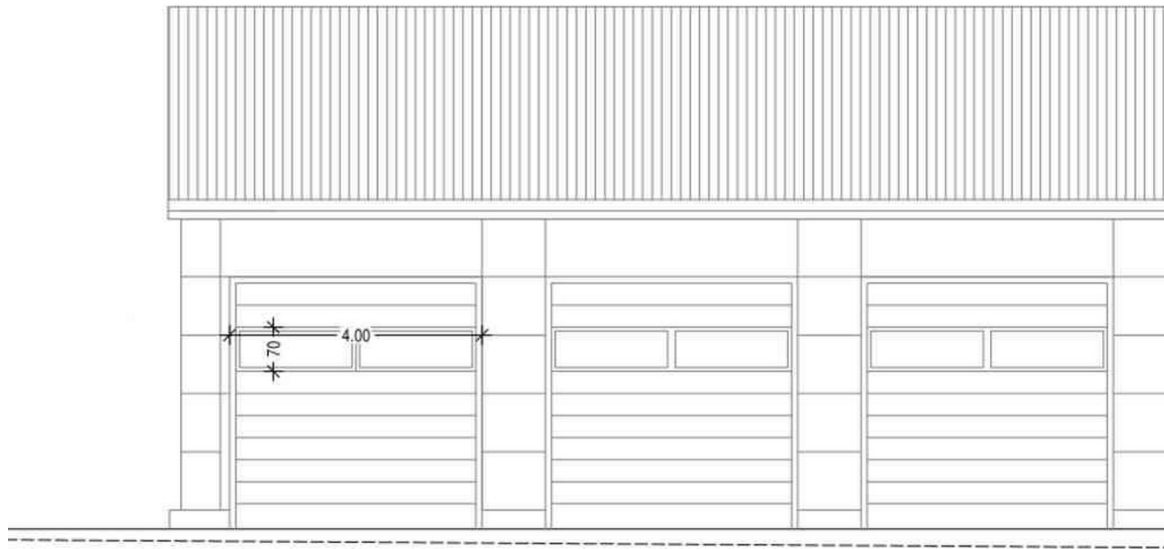


Kaltwasserleitung mit Zähler

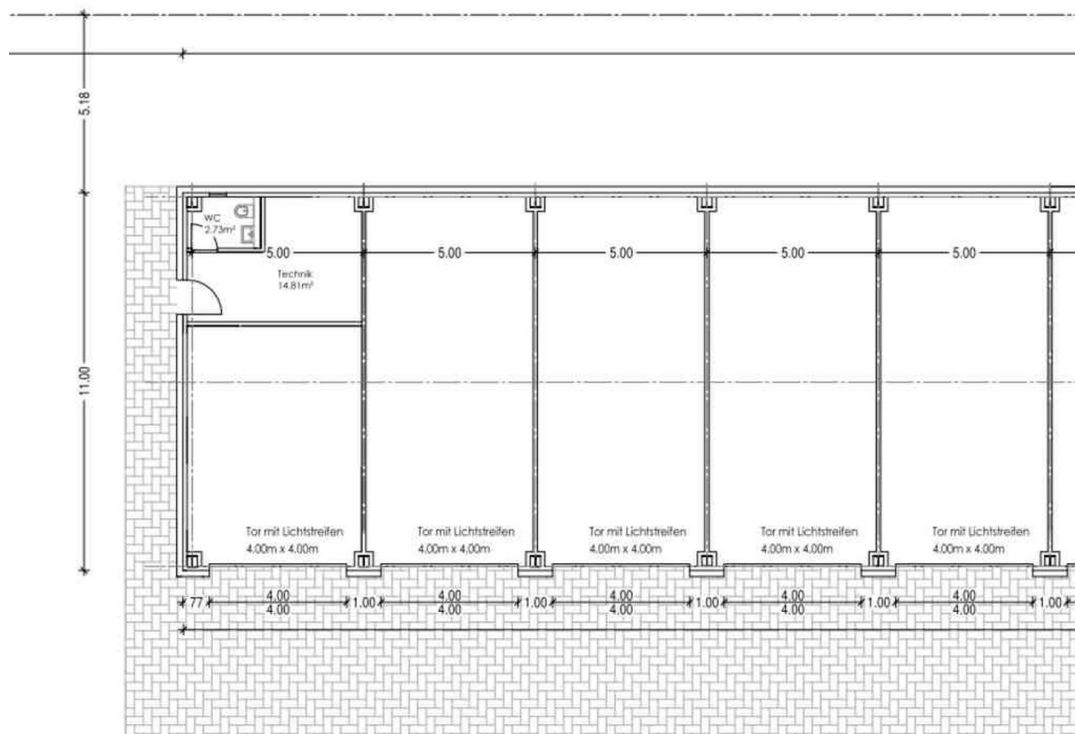


Stromunterverteilung mit Zähle

Exposé - Galerie



Frontansicht Lagerhalle



Grundriss Lagerhalle

Exposé - Galerie

