

Exposé

Wohnung in Aschersleben

Wohnung in ruhiger und zentraler Lage



Objekt-Nr. OM-239613

Wohnung

Vermietung: **507 € + NK**

Ansprechpartner:
Traute Keplin
Telefon: 0162 9695909

06449 Aschersleben
Sachsen-Anhalt
Deutschland

Baujahr	1930	Mietsicherheit	1.500 €
Etagen	3	Übernahme	sofort
Zimmer	2,00	Zustand	renoviert
Wohnfläche	78,00 m ²	Schlafzimmer	1
Nutzfläche	78,00 m ²	Badezimmer	1
Energieträger	Gas	Etage	1. OG
Nebenkosten	30 €	Stellplätze	2
Heizkosten	80 €	Heizung	Zentralheizung
Summe Nebenkosten	110 €		

Exposé - Beschreibung

Objektbeschreibung

Die 78 m² große Wohnung im Dachgeschoß befindet sich in einem wunderschönen, denkmalgeschützten Mehrfamilienhaus. Ursprünglich handelte es sich um ein "Konsum" Verwaltungsgebäude, dass ca. 1995 liebevoll zu 12 Wohnungen aus- und umgebaut wurde. Die Wohnung verfügt über Wohnzimmer, 1 Schlafzimmer, einer Küche und einem Badezimmer. Im Keller steht jedem Mieter ein großzügiger Kellerraum zur Verfügung. Eine Einbauküche wird nicht vom Vermieter gestellt und muss vom Mieter selber eingebaut werden. Im Außenbereich stehen den Mietern Aufenthalts- und Grillmöglichkeiten zur Verfügung. In direkter Nachbarschaft befinden sich ein Fitness-Studio und ein Hammer-Markt.

Ausstattung

Die Wohnung verfügt über keine Einbauküche. Die Wohnung wurde komplett saniert. Eine Renovierung ist daher nicht nötig. Die Wohnung ist bezugsfertig.

Fußboden:

Laminat, Fliesen, Vinyl / PVC

Weitere Ausstattung:

Garten, Keller, Duschbad

Sonstiges

Im Gebäude befindet sich eine weitere Wohnung im Dachgeschoss zur Anmietung bereit. Fotos und genauere Angaben können erfragt werden.

Lage

Die Wohnung im Dachgeschoss befindet sich in einem denkmalgeschützten Mehrfamilienhaus. Der Stadtkern mit allen Einkaufsmöglichkeiten ist schnell erreichbar.

Infrastruktur:

Apotheke, Lebensmittel-Discount, Allgemeinmediziner, Kindergarten, Grundschule, Hauptschule, Realschule, Gymnasium, Gesamtschule, Öffentliche Verkehrsmittel

Exposé - Energieausweis

Energieausweistyp	Bedarfsausweis
Erstellungsdatum	ab 1. Mai 2014
Endenergiebedarf	170,00 kWh/(m ² a)
Energieeffizienzklasse	F

Exposé - Galerie



Schlafzimmer DG 3

Exposé - Galerie



Küche DG 3

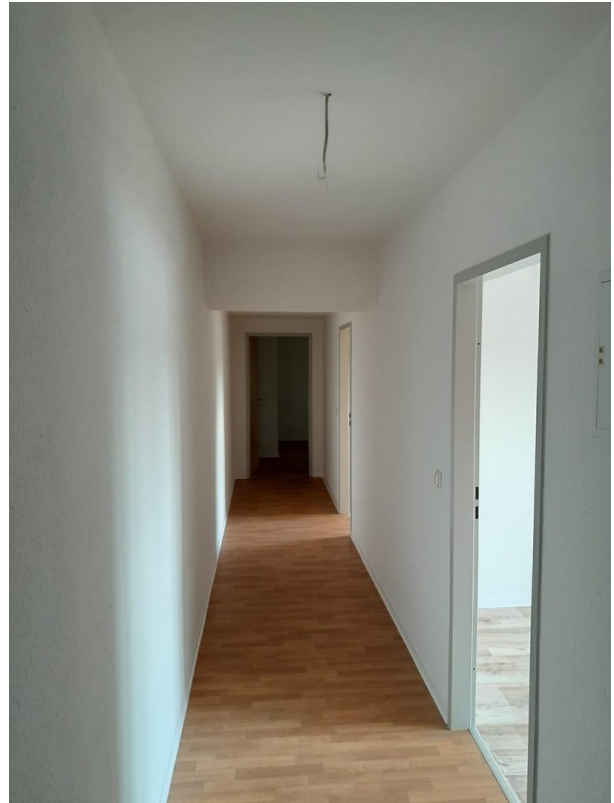


Wohnzimmer DG 3

Exposé - Galerie



Bad DG 3



Flur DG 3

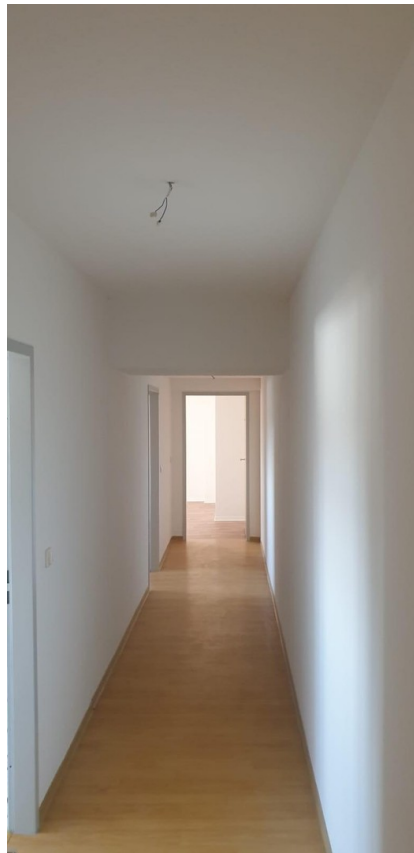


Schlafzimmer DG 4

Exposé - Galerie



Wohnzimmer DG 4



Flur DG 4

Exposé - Galerie



Küche DG 4



Küche Bild 2 DG 4

Exposé - Galerie

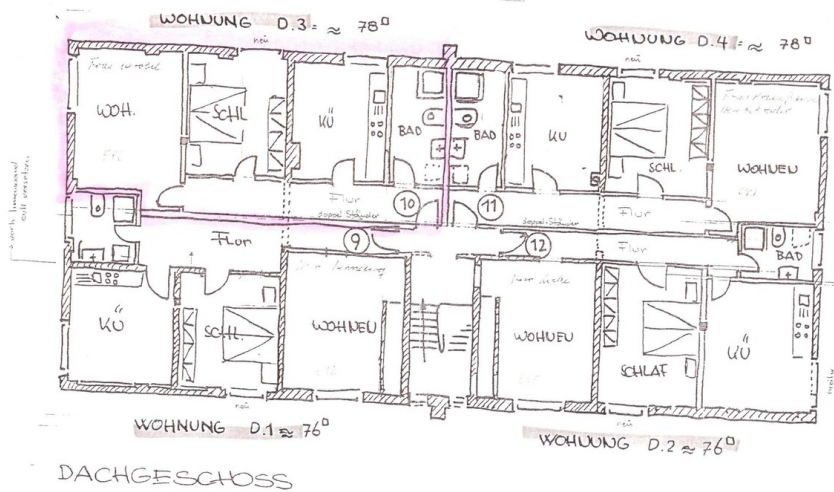


Bad DG 4

Exposé - Grundrisse

UMBAU DES VERWALTUNGSGEBÄUDES, ASCHERSLEBEN, WESTSTRASSE 14-20,
IN 12 WOHNHEITEN

BAUHERR: RUDOLF EVERS
DIECKHAUSSTR. 55
26871 PAPENBURG



JÜRGEN OHLS
ARCHITEKT
26835 Papenburg
Mühlstr. 15-17
Fax 0 49 51 - 2345
Tel. 0 49 51 - 2320

22.6.95

Dachgeschoss