

Exposé

Ferienhaus in Blankenheim

Ferienhaus - auch zum Dauerbewohnen oder zur Vermietung - in waldreicher Höhenlage



Objekt-Nr. OM-239081

Ferienhaus

Verkauf: **130.000 €**

53945 Blankenheim
Nordrhein-Westfalen
Deutschland

Baujahr	1975	Übernahme	Nach Vereinbarung
Grundstücksfläche	445,00 m ²	Zustand	gepflegt
Etagen	1	Schlafzimmer	2
Zimmer	3,00	Badezimmer	1
Wohnfläche	50,00 m ²	Stellplätze	1
Energieträger	Strom	Heizung	Sonstiges

Exposé - Beschreibung

Objektbeschreibung

Keine Alleinlage! Bitte Text lesen! Pflegeleichtes, eingeschossiges Ferienhaus im Ferienhausgebiet mit umfangreichen Wanderwegen in die abwechslungsreiche Umgebung. Das Ferienhaus steht auf eigenem Grundstück mit Baumbestand und individueller Nachbarbebauung. Ein Parkplatz und ein geräumiges Gartenhaus befinden sich auf dem Grundstück.

Das Haus ist zum Dauerbewohnen geeignet, der Erstwohnsitz muss jedoch woanders sein. Die Zweitwohnsitzsteuer beträgt lediglich um die 400 EUR im Jahr.

Als Wärmequelle dient eine Nachtspeicherheizung - zusätzlich befinden sich in allen Wohnräumen Infrarotheiztafeln, die schnell und kostengünstig eine wohlige Wärme ausstrahlen. Die Installation eines Kaminofens ist möglich.

Kanalanschluss ist vorhanden, Müllabfuhr und Postzustellung regelmässig, Schneeräumung ist ebenfalls gewährleistet. Das Feriengebiet wird durch verschiedene Verkaufswagen angefahren. In ca. 4 km Entfernung befindet sich ein grosser Supermarkt. Es entstehen keine Parkgebühren, da es sich lediglich um ein Ferienhausgebiet handelt. Alle Abgaben werden - wie bei einem Einfamilienhaus - direkt an die Versorgungsunternehmen gezahlt.

Ausstattung

Das Ferienhaus verfügt über eine sonnige Terrasse, Balkon, Wohnzimmer mit offener Küche und Essplatz, 2 Schlafzimmer und Duschbad. Ein PKW-Stellplatz und ein geräumiges Gartenhaus befinden sich auf dem eigenen Grundstück. Der Bau eines Carports ist bereits genehmigt.

Fußboden:

Laminat, Fliesen, Vinyl / PVC

Weitere Ausstattung:

Balkon, Terrasse, Garten, Duschbad, Einbauküche

Sonstiges

Bitte sehen Sie von Anfragen ab, wenn Sie nicht über Eigenkapital in Höhe des Kaufpreises verfügen. Da es sich um ein Ferienhaus handelt, ist keine Bankfinanzierung möglich. Vor einem Besichtigungstermin ist daher ein Kapitalnachweis erforderlich. Der Kaufpreis ist nicht verhandelbar - kein Notverkauf!

Bitte, geben Sie Ihre kompletten Kontaktdaten an.

Lage

Waldhöhenlage in herrlicher Umgebung mit netter Nachbarschaft, die auch zum Teil ganzjährig anwesend ist - keine Alleinlage!

Infrastruktur:

Lebensmittel-Discount

Exposé - Galerie



Umgebung



Umgebung

Exposé - Galerie

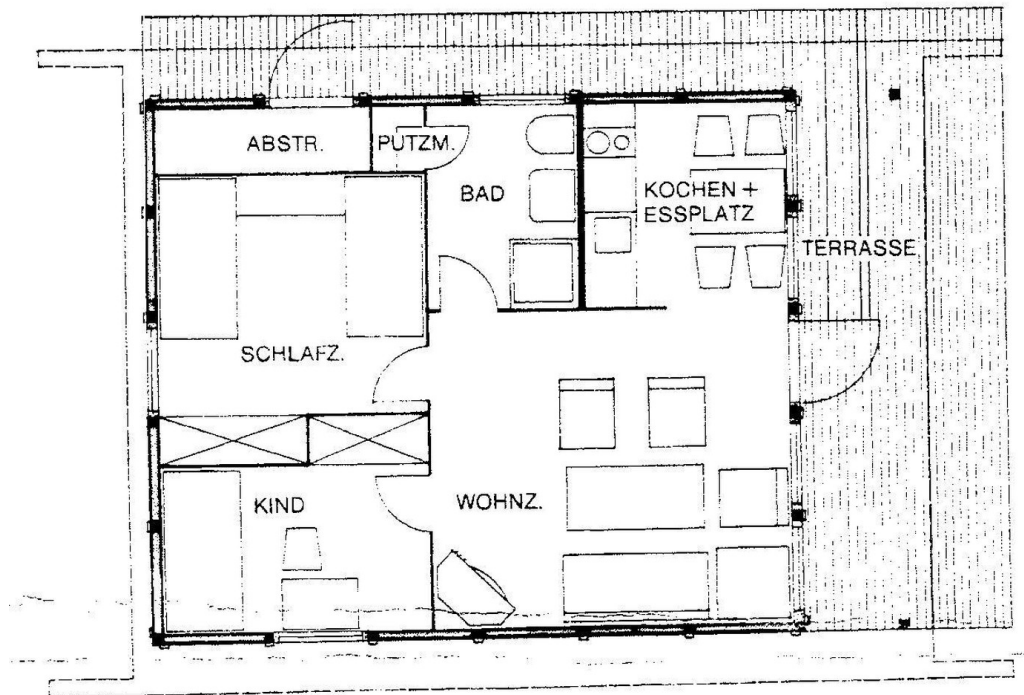


Umgebung



Umgebung

Exposé - Grundrisse



Grundriss