

# Exposé

## Ferienhaus in Blankenheim

### Ferienhaus in waldreicher Höhenlage



Objekt-Nr. OM-239081

### Ferienhaus

Verkauf: **129.000 €**

53945 Blankenheim  
Nordrhein-Westfalen  
Deutschland

Baujahr	1975	Übernahme	Nach Vereinbarung
Grundstücksfläche	445,00 m <sup>2</sup>	Zustand	gepflegt
Etagen	1	Schlafzimmer	2
Zimmer	3,00	Badezimmer	1
Wohnfläche	50,00 m <sup>2</sup>	Stellplätze	1
Energieträger	Strom	Heizung	Sonstiges

# Exposé - Beschreibung

## Objektbeschreibung

Pflegeleichtes, eingeschossiges Ferienhaus im Ferienhausgebiet mit umfangreichen Wanderwegen in die abwechslungsreiche Umgebung. Das Ferienhaus steht auf einem eigenen Waldgrundstück mit Baumbestand und individueller Nachbarbebauung. Ein Parkplatz und ein geräumiges Gartenhaus befinden sich auf dem Grundstück.

Ein Erstwohnsitz ist nicht erlaubt, jedoch ist die ständige Nutzung als Zweitwohnsitz ganzjährig möglich.

Als Wärmequelle dient eine Nachtspeicherheizung - zusätzlich befinden sich in allen Wohnräumen Infrarotheiztafeln, die schnell und kostengünstig eine wohlige Wärme ausstrahlen.

Kanalanschluss ist vorhanden, Müllabfuhr und Postzustellung regelmässig, Schneeräumung ist ebenfalls gewährleistet. Das Feriengebiet wird durch verschiedene Verkaufswagen angefahren. Alle Abgaben werden - wie bei einem Einfamilienhaus - direkt an die Versorgungsunternehmen gezahlt.

## Ausstattung

Das Ferienhaus verfügt über eine sonnige Terrasse, Balkon, Wohnzimmer mit offener Küche und Essplatz, 2 Schlafzimmer und Duschbad. Ein PKW-Stellplatz und ein geräumiges Gartenhaus befinden sich auf dem eigenen Grundstück.

### **Fußboden:**

Laminat, Fliesen, Vinyl / PVC

### **Weitere Ausstattung:**

Balkon, Terrasse, Garten, Duschbad, Einbauküche

## Sonstiges

Bitte sehen Sie von Anfragen ab, wenn Sie nicht über Eigenkapital in Höhe des Kaufpreises verfügen. Da es sich um ein Ferienhaus handelt, ist keine Bankfinanzierung möglich. Vor einem Besichtigungstermin ist daher ein Kapitalnachweis erforderlich. Der Kaufpreis ist nicht verhandelbar - kein Notverkauf!

Bitte, geben Sie Ihre kompletten Kontaktdaten an.

## Lage

Waldhöhenlage in herrlicher Umgebung mit netter Nachbarschaft, die auch zum Teil ganzjährig anwesend ist - keine Alleinlage!

### **Infrastruktur:**

Lebensmittel-Discount

# Exposé - Galerie



Umgebung



Umgebung

# Exposé - Galerie

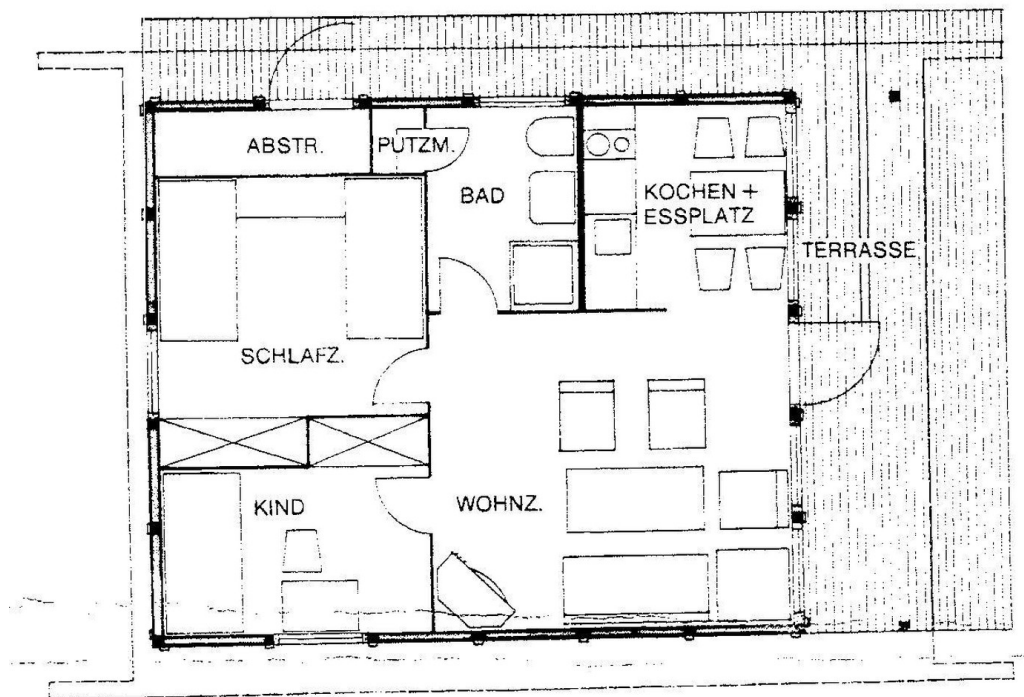


Umgebung



Umgebung

# Exposé - Grundrisse



Grundriss