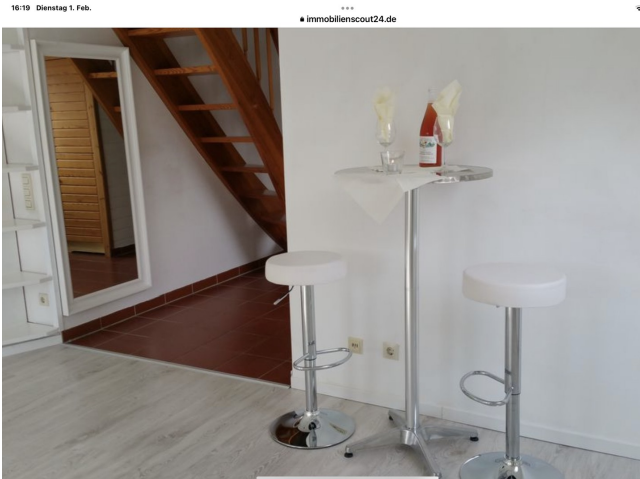


# Exposé

## Maisonette in Künzelsau-Weißbach

### Außergewöhnliche Maisonette Wohnung 2 Zimmer



Objekt-Nr. OM-238765

### Maisonette

Vermietung: **695 € + NK**

Ansprechpartner:  
Edith Schadt  
Telefon: 0178 4782255  
Mobil: 0178 4782255

74653 Künzelsau-Weißbach  
Baden-Württemberg  
Deutschland

Baujahr	1991	Übernahme	ab Datum
Zimmer	2,00	Übernahmedatum	01.05.2026
Wohnfläche	50,00 m <sup>2</sup>	Zustand	gepflegt
Energieträger	Öl	Badezimmer	1
Summe Nebenkosten	195 €	Etage	4. OG
Miete Garage/Stellpl.	45 €	Stellplätze	1
Mietsicherheit	2.220 €	Heizung	Zentralheizung

# Exposé - Beschreibung

## Objektbeschreibung

Die Wohnung wird privat vermietet . Ein kleines Träumchen könnte Ihr neues zu Hause geben. Wer das Besondere und außergewöhnliche liebt. Leicht im spanischen Stil mit Terrakotta Fliesen im Eingangsbereich. Charmante Maisonette Wohnung auf zwei Ebenen mit zusätzlichen 10 qm.

Sehr offen gehalten mit einer guter Raumaufteilung. Eine moderne Einbauküche, sowie eine Esszimmergruppe in Steinoptik gehört zu dieser schönen Wohnung. Die Einbauschränke im Wohnzimmer sowie im Schlafzimmer wurden von einem Schreiner angefertigt , so dass Sie dann für das Wohnzimmer nur noch eine Sitzgruppe benötigen für das Schlafzimmer ein schönes bequemes Bett.

Eine kleine Bistrositzgruppe steht ebenfalls zur Verfügung so kann man nach Feierabend schön gemütlich einen Kaffee genießen mit Blick auf das Kochertal .

Das Bad ist mit einem Tageslichtfenster sowie einer Duschwanne mit schöner Glasfront ausgestattet.

Die Wohnung ist insgesamt mit Fliesen und mit Laminat ausgelegt.

Ich Bitte um eine kleine kurze Vorstellung ihrer Person . Vielen lieben Dank und bitte unbedingt ihre Telefonnummer mit angeben.

Meine Telefonnummer Edith Schadt 01784782255

## Ausstattung

### **Fußboden:**

Laminat, Fliesen

### **Weitere Ausstattung:**

Balkon, Keller, Duschbad, Einbauküche

## Lage

Die Wohnung befindet sich in Weißbach circa 9 km von Künzelsau entfernt. Größere Firmen wie Continental/ Hornschuch / NÄVE/ GEMÜ / BTI sind ganz in der Nähe und können fußläufig oder mit dem Fahrrad gut erreicht werden. Eine Bushaltestelle befindet sich in nächster Nähe.

Künzelsau mit den Firmen WÜRTH/ Berner/ GEMÜ/Ziehl Abegg

Ein Waldfreibad befindet sich ca. In 10 Minütiger Autofahrt.

### **Infrastruktur:**

Öffentliche Verkehrsmittel

# Exposé - Energieausweis

Energieausweistyp	Verbrauchsausweis
Erstellungsdatum	ab 1. Mai 2014
Endenergieverbrauch	130,00 kWh/(m <sup>2</sup> a)
Energieeffizienzklasse	E

## Exposé - Galerie



# Exposé - Galerie



# Exposé - Galerie



# Exposé - Galerie



# Exposé - Galerie



# Exposé - Galerie



# Exposé - Galerie



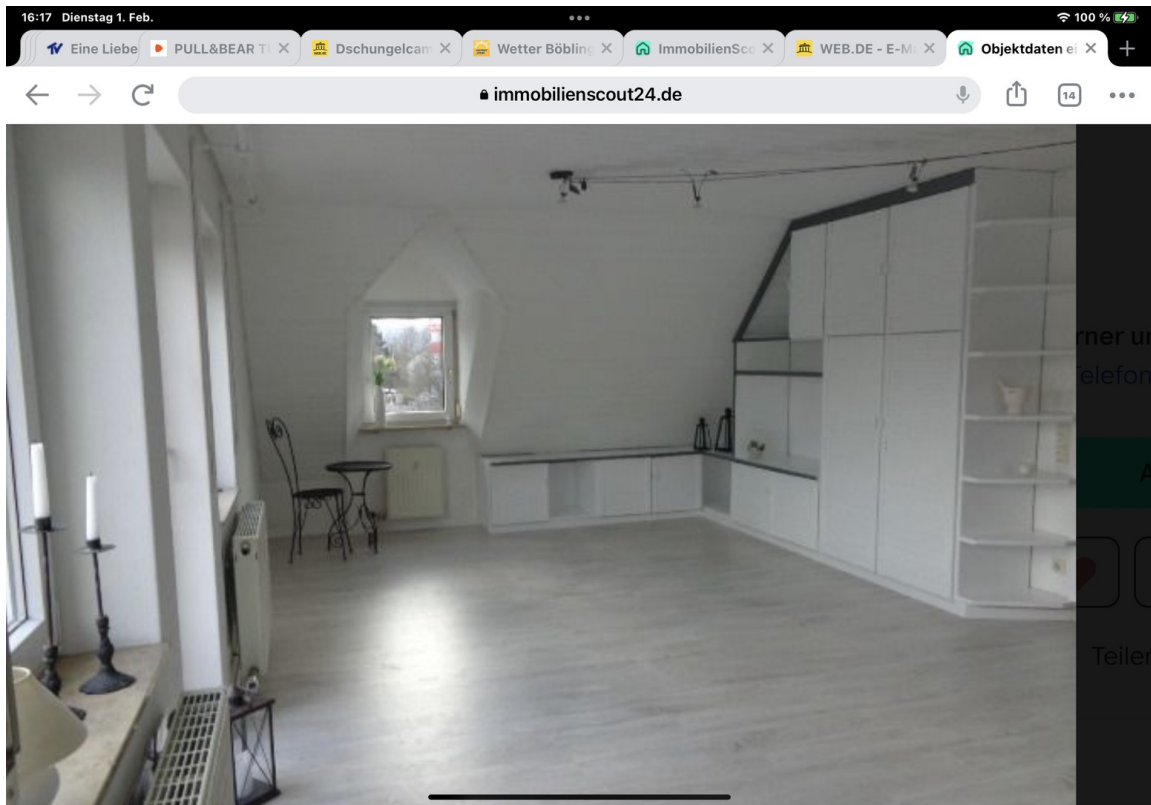
16:18 Dienstag 1. Feb.

\*\*\*  
immobilienscout24.de

100 % 🔋



# Exposé - Galerie



# Exposé - Galerie



# Exposé - Galerie



# Exposé - Galerie

