

Exposé

Erdgeschosswohnung in Glashütte OT Schlottwitz

**Verfügbarkeit ab 01.09.2026 – Charmante, teilmöblierte
2-Zimmer-Wohnung mit Westbalkon**



Objekt-Nr. **OM-236616**

Erdgeschosswohnung

Vermietung: **300 € + NK**

Ansprechpartner:
R. Bachmann

01768 Glashütte OT Schlottwitz
Sachsen
Deutschland

Baujahr	1988	Mietsicherheit	600 €
Etagen	3	Übernahme	ab Datum
Zimmer	2,00	Übernahmedatum	01.09.2026
Wohnfläche	48,00 m ²	Zustand	gepflegt
Energieträger	Gas	Schlafzimmer	1
Nebenkosten	75 €	Badezimmer	1
Heizkosten	75 €	Etage	Erdgeschoss
Summe Nebenkosten	150 €	Stellplätze	1
Miete Garage/Stellpl.	20 €	Heizung	Zentralheizung

Exposé - Beschreibung

Objektbeschreibung

Ab dem 01.09.2026 steht eine helle Wohnung zur Vermietung bereit. Sie überzeugt mit einem großzügigen Wohn-/Esszimmer inklusive Balkon, einem geräumigen Schlafzimmer und einer hochwertigen Einbauküche. Das Badezimmer mit Dusche, WC, Badmöbeln und Fenster rundet das angenehme Wohnambiente perfekt ab.

Ausstattung

2-Zimmer-Wohnung 1.Geschoss (Hochparterre)

Balkon nach Westen

Einbauküche

Tageslichtbad, weiß gefliest Dusche mit Grohe Thermostataratur und Badmöbeln

Waschmaschinenanschluss im Bad vorhanden

Laminat im Flur, Wohnzimmer, Schlafzimmer

Internetanschluss

Kelleranteil

1 Pkw Außenstellplatz

Fußboden:

Laminat, Fliesen

Weitere Ausstattung:

Balkon, Keller, Duschbad, Einbauküche

Sonstiges

Die Haltung von Haustieren in der Wohnung ist leider nicht gestattet.

Die Installation von Balkonkraftwerken ist weder möglich noch gestattet.

Wir bitten um Ihr Verständnis.

Lage

Diese schöne Wohnung befindet sich ruhig gelegen ca. 7 km nordöstlich von Glashütte, eine Kleinstadt im Landkreis Sächsische Schweiz-Osterzgebirge in Sachsen und insbesondere für die dort ansässigen Uhrenmanufakturen weltweit bekannt. Einkaufsmöglichkeiten, Kindergarten sowie öffentliche Verkehrsmittel sind fußläufig erreichbar. Grundschule im Ortsteil Mühlbach 5 km entfernt. Für den größeren Wochenendeinkauf bietet sich das Kaufland im 15 Autominuten entfernten Ortsteil Dippoldiswalde an. Durch die gute Verkehrsanbindung/Lage ist das Zentrum der Landeshauptstadt Dresden in 30 Autominuten erreichbar oder auch mit dem Zug.

Infrastruktur:

Apotheke, Lebensmittel-Discount, Allgemeinmediziner, Kindergarten, Grundschule, Öffentliche Verkehrsmittel

Exposé - Energieausweis

Energieausweistyp	Verbrauchsausweis
Erstellungsdatum	ab 1. Mai 2014
Endenergieverbrauch	103,80 kWh/(m ² a)
Energieeffizienzklasse	D

Exposé - Galerie



Außenanlage - Zufahrt

Exposé - Galerie



Gebäuderückseite



Grünanlage

Exposé - Galerie



Treppenhaus



Wohnungseingang

Exposé - Galerie



Flur



Küche

Exposé - Galerie



Küche



Küche

Exposé - Galerie



Küche



Bad

Exposé - Galerie



Bad

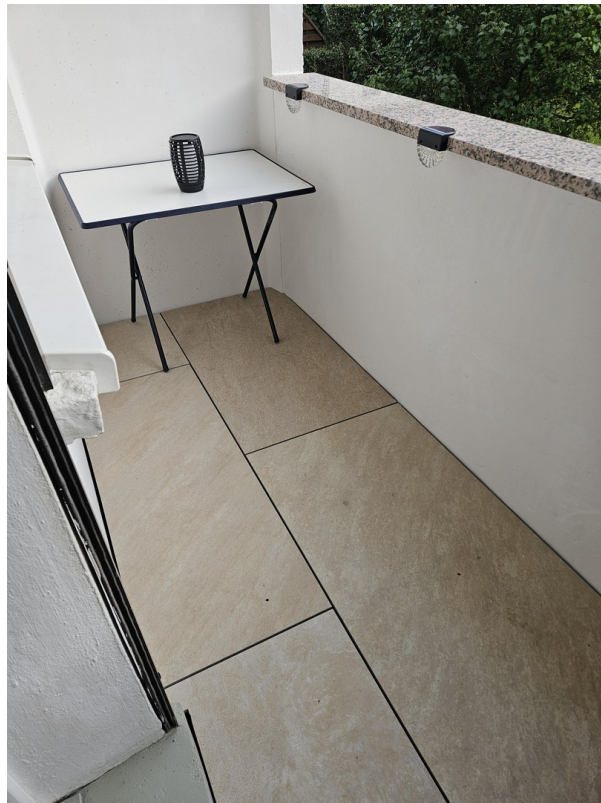


Bad

Exposé - Galerie



Wohnbereich mit Balkon



Balkon

Exposé - Galerie



Wohn-/Esszimmer



Blick Wz.-/Essz.,Schlafz.,Bad

Exposé - Galerie



Schlafzimmer



Schlafzimmer

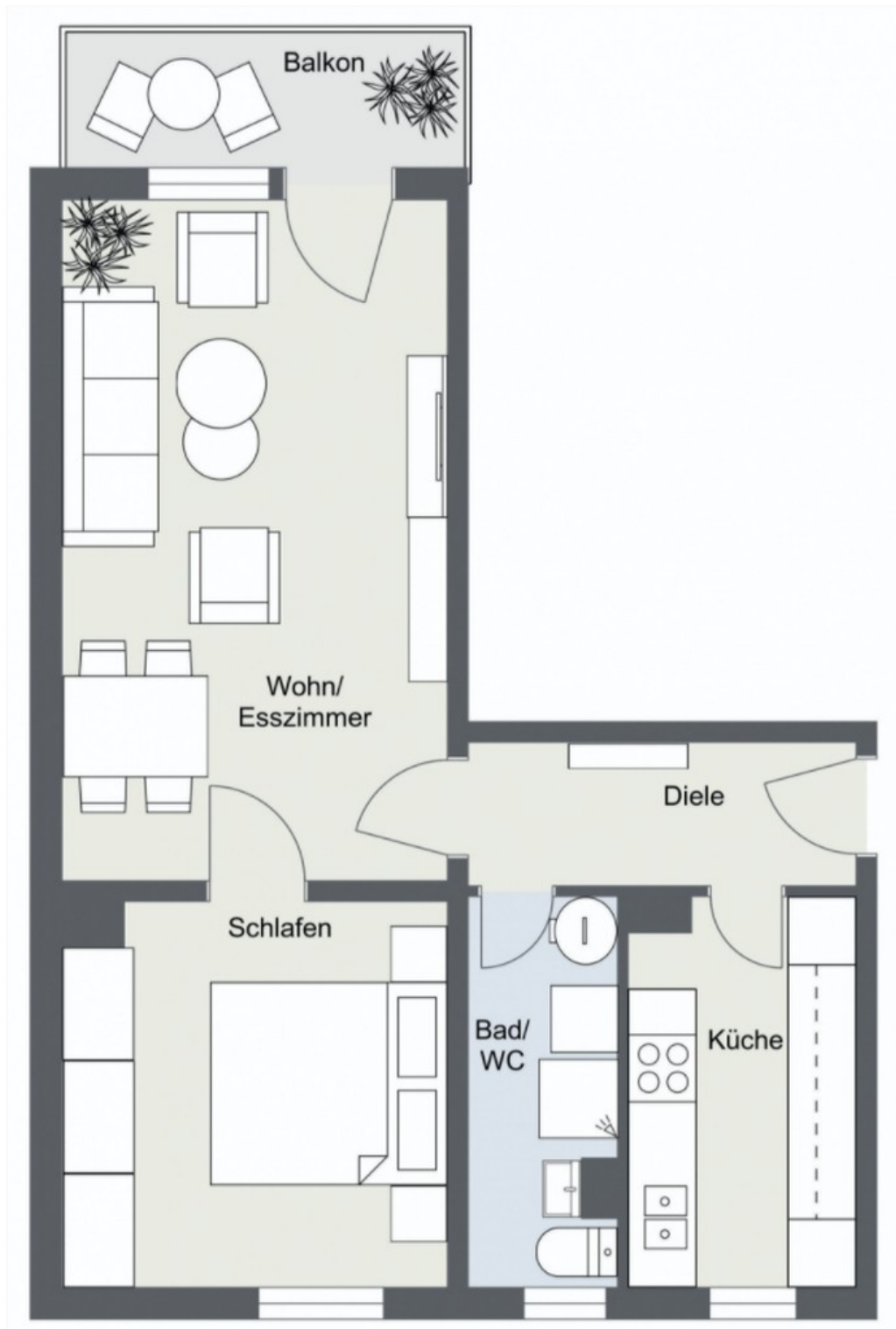
Exposé - Grundrisse



3D-Grundriss-Whg

3D-Grundriss

Exposé - Grundrisse



2D-Grundriss-Whg

2D-Grundriss