

Exposé

Erdgeschosswohnung in Hohenlockstedt

Zentrale 4 Zi Wohlfühlwohnung in Hohenlockstedt



Objekt-Nr. OM-236525

Erdgeschosswohnung

Vermietung: **912 € + NK**

25551 Hohenlockstedt
Schleswig-Holstein
Deutschland

| | | | |
|-------------------|-----------------------|----------------|----------------|
| Baujahr | 1880 | Mietsicherheit | 2.344 € |
| Etagen | 1 | Übernahme | ab Datum |
| Zimmer | 4,00 | Übernahmedatum | 01.04.2026 |
| Wohnfläche | 100,00 m ² | Zustand | renoviert |
| Nutzfläche | 3,00 m ² | Schlafzimmer | 1 |
| Energieträger | Öl | Badezimmer | 1 |
| Nebenkosten | 120 € | Etage | Erdgeschoss |
| Heizkosten | 140 € | Stellplätze | 1 |
| Summe Nebenkosten | 260 € | Heizung | Zentralheizung |

Exposé - Beschreibung

Objektbeschreibung

Über den großzügigen Eingangsbereich betreten Sie Ihre neue renovierte Wohnung mit eigenem Eingang.

In der hellen Wohnküche mit der neuen, hochwertigen Einbauküche und dem Designfußboden mit Holzstruktur können Sie gemütlich Ihre Lieblings Speisen zubereiten.

Das großzügige Wellnesslichtbad mit Wanne, Dusche und Duschkabine aus Glas sowie 2 Waschbecken und Fenster lädt zur Entspannung ein.

Ihre romantischen Abende verbringen Sie in dem Wohnzimmer mit Rundbogen, der anheimelnden Holzverkleidung und hochwertigem Laminat mit Holzoptik.

Das Arbeitszimmer mit einem eigenen Flur und der zusätzlichen Tür eignet sich auch wunderbar als Gästezimmer oder als Büro.

In dem ruhigen Schlafzimmer finden Sie Ihre wohlverdiente Nachtruhe.

Der großzügige Einbauschränk aus Holz bietet zusätzlichen Stauraum.

In dem schönen Garten mit der alten Linde können Sie sich wunderbar entspannen.

Auf Wunsch kann auch eine Garage dazu gemietet werden.

Die Wohnung kann ab 01.02.2026 gemietet werden.

Ausstattung

Bitte haben Sie Verständnis dafür, dass diese liebevoll renovierte Wohnung nur an Nichtraucher vermietet wird.

Tiere sind nicht erlaubt.

Die Wohnung ist für 2-3 Personen geeignet.

Fußboden:

Laminat, Fliesen, Vinyl / PVC

Weitere Ausstattung:

Vollbad, Einbauküche

Sonstiges

Neugierig geworden?

Wir freuen uns über Ihre Nachricht.

Gerne rufen wir Sie unter der von Ihnen angegebenen Tel.nummmer zurück.

Lage

Diese schöne Wohnung liegt im Herzen von Hohenlockstedt. Einkaufsmöglichkeiten, Banken und Sparkassen sind in unmittelbarer Nähe.

Infrastruktur:

Apotheke, Lebensmittel-Discount, Allgemeinmediziner, Öffentliche Verkehrsmittel

Exposé - Energieausweis

| | |
|------------------------|-------------------------------|
| Energieausweistyp | Verbrauchsausweis |
| Erstellungsdatum | ab 1. Mai 2014 |
| Endenergieverbrauch | 145,60 kWh/(m ² a) |
| Energieeffizienzklasse | E |

Exposé - Galerie



...mit Blick in den Garten...

Exposé - Galerie



...und viel Platz



Stilvolles Wohnzimmer...

Exposé - Galerie



...zum Wohlfühlen...



...und entspannen....

Exposé - Galerie



...und genießen...



...mit viel Licht



Vollbad mit Wanne...

Exposé - Galerie



...und Dusche



ruhiges Schlafzimmer...

Exposé - Galerie



....für große Schränke



Arbeitszimmer

Exposé - Galerie



Eingangsbereich

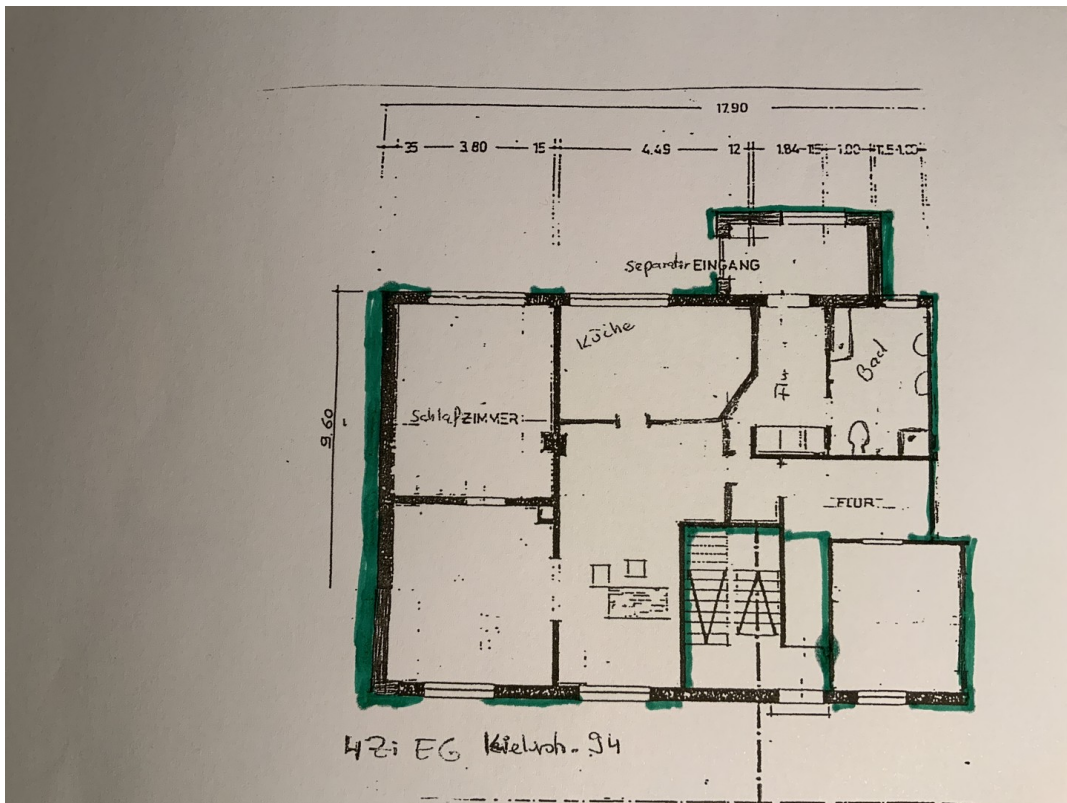


Entspannungsgarten

Exposé - Galerie



Blick auf die Garagen



Grundriss