

Exposé

Halle in Frankfurt

ab 90m² Lagerfläche in Frankfurt-Gutleutviertel zu vermieten



Objekt-Nr. OM-236273

Halle

Vermietung: **608 € + NK**

Ansprechpartner:
Frank Meissner
Telefon: +41 79 4017676

Hirtenstrasse 9
60327 Frankfurt
Hessen
Deutschland

Baujahr	1970	Zustand	gepflegt
Etagen	1	Etage	Erdgeschoss
Energieträger	Gas	Gesamtfläche	3.000,00 m ²
Nebenkosten	56 €	Lager-/Prod.fläches	90,00 m ²
Übernahme	sofort	Heizung	Zentralheizung

Exposé - Beschreibung

Objektbeschreibung

ab 99m² Lagerfläche zu vermieten (Details und Grundriss - siehe Exposé)

Ausstattung

Fußboden:

Sonstiges (s. Text)

Weitere Ausstattung:

Aufzug, Gäste-WC

Lage

Infrastruktur:

Öffentliche Verkehrsmittel

Exposé - Galerie



Übersicht Lagerhalle



Beispiel Lagerfläche

Exposé - Galerie



Beispiel Lagerfläche

Exposé - Grundrisse



Lagerfläche Obergeschoss
Hirtenstrasse 9, 60327 Frankfurt

Exposé - Anhänge

1. Exposé

**Lagerfläche 132m² inkl. Dusche/WC
im 1. Obergeschoss in Frankfurt-Gutleuthafen sowie
90m² Lagercontainer / Büro plus Parkplatz**



**Halle 1: Zweigeschossige Lagerhalle
Andienung über Rampe und grossen Lastenaufzug**



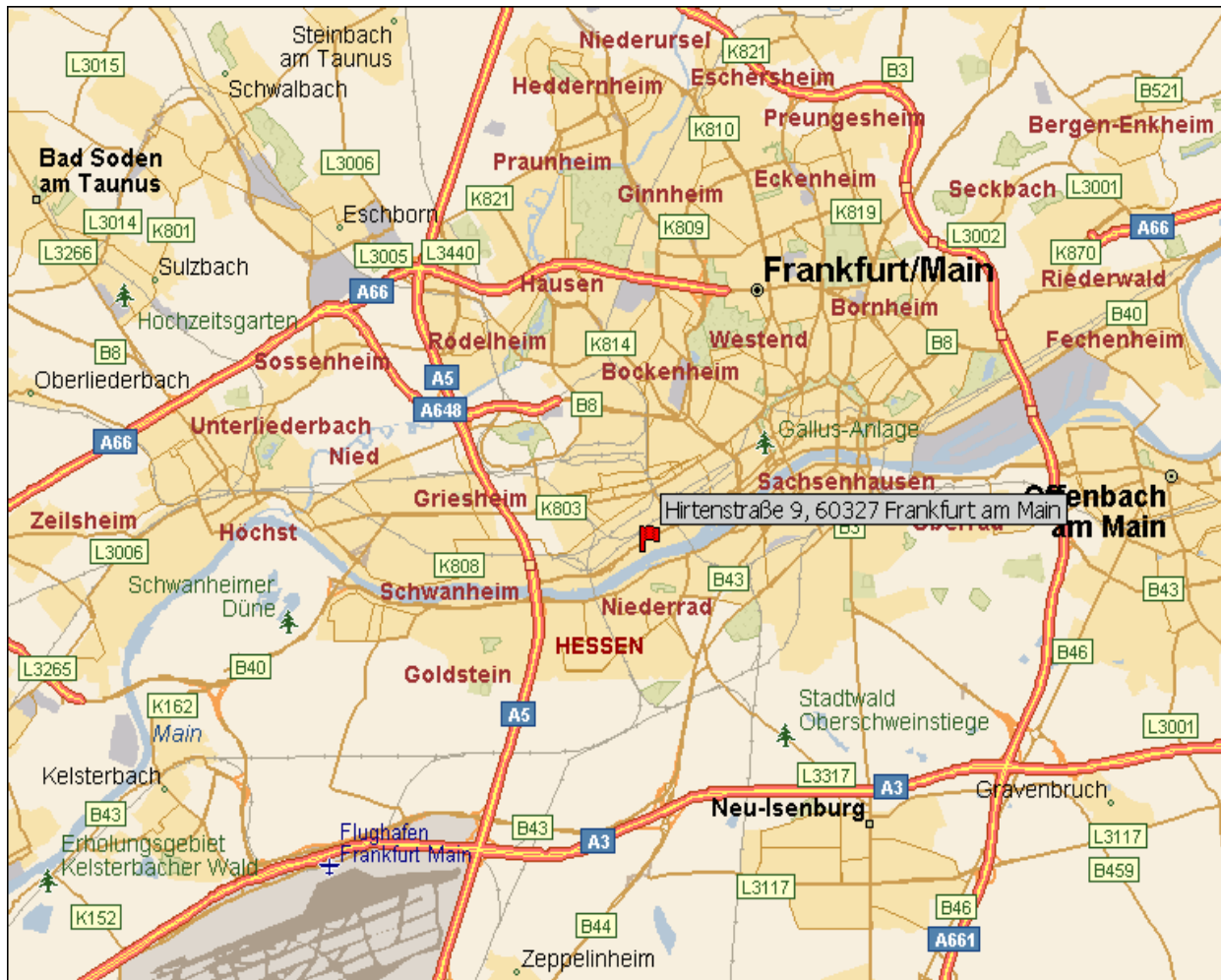
Halle 1 mit vorgelagerter Rampe

Objektbeschreibung: Lagerhallen mit Büro, Hirtenstr. 9, 60327 Frankfurt-Gutleut

Lage: Das Grundstück auf dem sich die Liegenschaft befindet gehört der Hafen Frankfurt Managementgesellschaft und befindet sich im "Gutleut-Westhafen" in unmittelbarer Nähe zur Frankfurter-Innenstadt, südlich des Messegeländes. Durch die Gutleutstrasse verfügt es über eine sehr gute Anbindung an die A5 "Ausfahrt Frankfurt-Westhafen" ca. 2.0km und zum "Frankfurter-Westkreuz" A5/A3 ca. 5 km.

Der Standort befindet sich in 2 km Entfernung zum Hauptbahnhof und zur Messe Frankfurt/Main. Die Anbindung zum Flughafen Frankfurt/ Main beträgt ca. 15 km.

Makrolage:



Grundstück: Die Breite des Grundstücks beträgt im Durchschnitt 55m. Die Länge des Grundstücks liegt mit ihrer vollständigen Länge von 135m direkt am Main. Schiffe können entlang der Kaimauer problemlos ihre Ladung löschen. Zwischen dem Fluss und den beiden Lagerhallen verlaufen 2 parallele Bahngeleise, so dass eine Warenanlieferung über die Bahn ebenfalls gewährleistet ist.

Mikrolage:



Übersichtsplan Gutleuthafen – Westhafen



links: Halle 1



Gebäude Frontansicht



Frontansicht Erdgeschoss mit LKW Rampenandienung

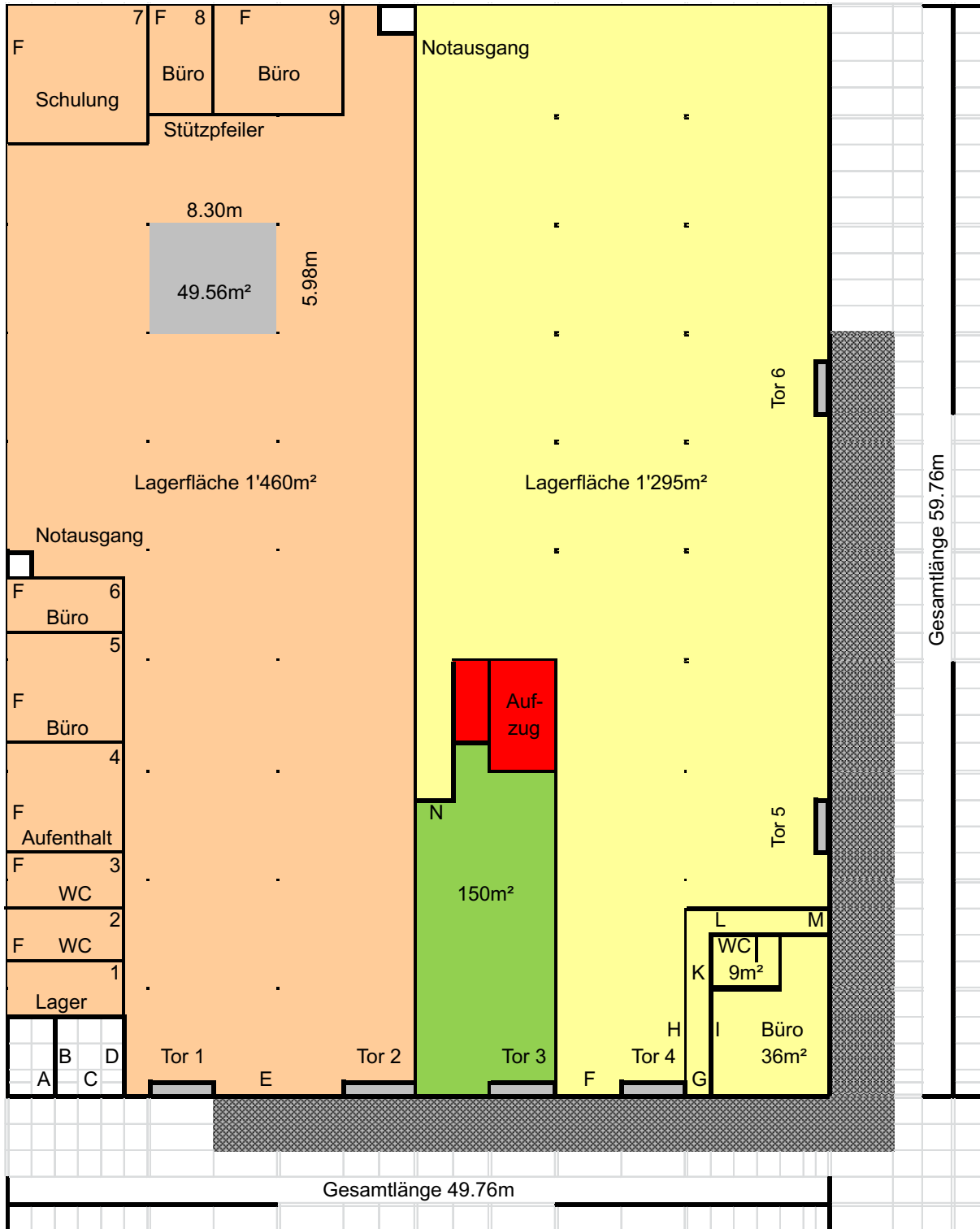


Grosser Lastenaufzug zum Obergeschoss
(3.5t Ladegewicht mit L 4.80m x B 3.40m x H 2.40m)



Halle 1: OG mit Liftausgang





Situationsplan Halle 1: Erdgeschoss: voll vermietet

Die 150m² Lagerfläche vor dem Aufzug im Erdgeschoss (grün) dient als Be- und Entladefläche für das Obergeschoss.

Lagerflächen Bereich A:



Situationsplan Halle 1: Obergeschoss:

Lagerhalle mit 2 Hallenhälften von jeweils knapp 25m x 60m

Beschreibung:

Halle 1 OG:

Die Andienung des Obergeschosses erfolgt durch ein grosses elektrisch betriebenes Rolltor Nr.3 auf Rampenhöhe im Erdgeschoss. Dort befindet sich ein 150m² grosser Lagervorraum vor dem Aufzug (3.5t Ladegewicht mit L 4.80m x B 3.40m x H 2.40m).

Das Obergeschoss ist in zwei fast gleich grosse Hallenhälften mit jeweils links 1'480m² bzw. rechts 1'450m² unterteilt. Die Raumhöhe beträgt zwischen 7.00m bis 8.00m, die Deckenbelastung 2'000kg/m². Die gesamte Hallenfläche des Obergeschosses wird über eine eigenständige Ölheizung mit Deckenbläsern beheizt (nicht in den Nebenkosten enthalten). Durch die massive Betonbauweise und nur 3 Zugängen über den Aufzug, das interne Treppenhaus und eine externe Aluminiumtreppe ist der Sicherheitsstandard sehr hoch.

In den Hallenflächen wurden mit Bauzäunen kleine Abstelllager von 75m² - 300m² eingerichtet (Verfügbarkeit siehe Grundrissplan Seite 7).

Die gesamte Halle ist mit einer Brandmeldeanlage mit permanenter Schaltung zur Feuerwehr (Inbetriebnahme 2010) und einem staubarmen Industrieboden ausgestattet.

Sicherheit:

Der Aufzug ist mit einer Kamera ausgerüstet. Hier werden sämtliche Bewegungen permanent aufgezeichnet und können im Schadenfall (Beschädigung, Diebstahl) verwendet werden. Das restliche Gelände ist mit weiteren 10 Kameras gesichert.

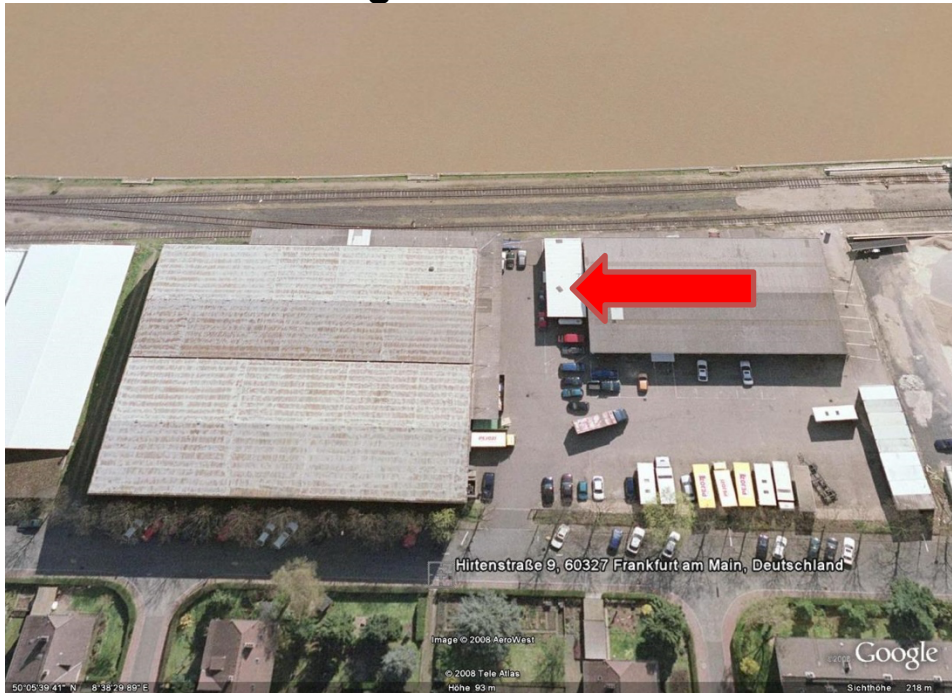
Parkplätze:

Es stehen Besucherparkplätze an der Hirtenstrasse zur Verfügung.

**Aktuell freie Lagerflächen Bereich A (Halle 1, Obergeschoss):
Mietbeginn ab 1.06.2026.**

Lagerfläche	11	= 132.00m² ab sofort
Preis pro m ²	€ 6.75/m ² Miete + € 0.62/m ² NK + MwSt. / Monat	
Miete	€ 891.00	
Nebenkosten	€ 81.84	
Zwischentotal	€ 972.84	
MwSt.	€ 184.84	
Gesamttotal	€ 1'157.68	

90m² Lagercontainer / Büro



Lagercontainer in weiss

Lagerflächen Bereich B:

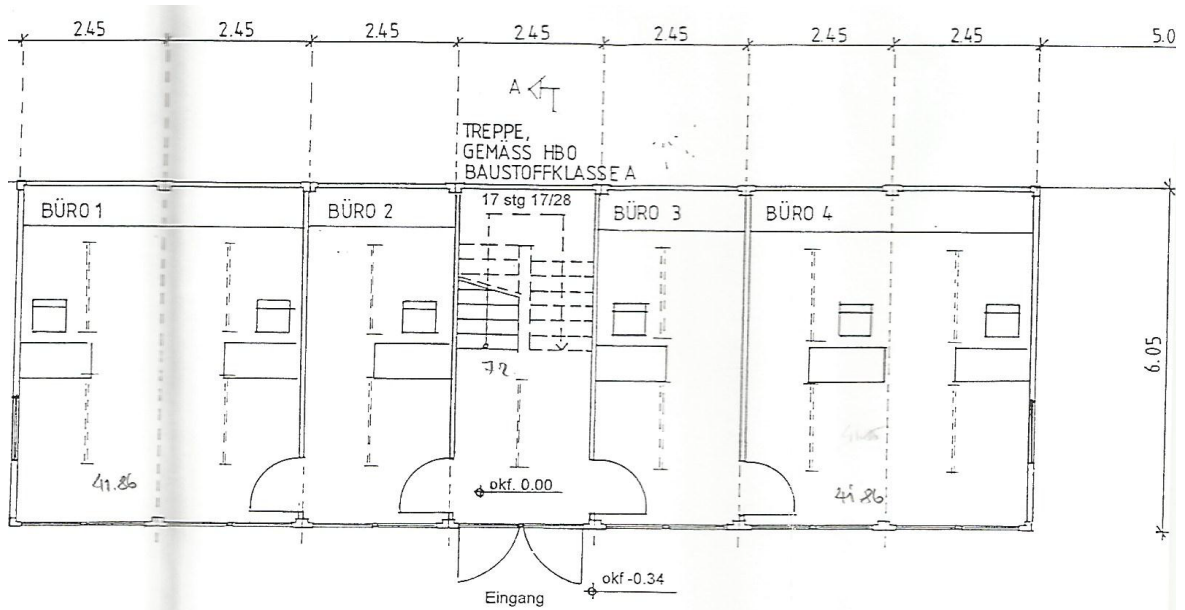


Frontansicht



Lagercontainer unbeheizt, 90.00m² im Erdgeschoss





Grundriss Lagercontainer, links und rechts je 45m² Lagerfläche

Beschreibung:

Lagercontainer Erdgeschoss:

Hierbei handelt es sich um 7 zusammengefügte Baucontainer. Auf jeder der beiden Seiten befinden sich 3 Container mit einer Fläche von jeweils 2x 45m². Der Fussboden ist mit einem hellen Laminatboden ausgelegt. Telefon- und Internetkabel sind vorhanden, aber veraltet.

Die Fläche ist nicht beheizt.

Parkplätze: Es stehen Besucherparkplätze an der Hirtenstrasse zur Verfügung.

Aktuell freie Lagerfläche Bereich B (Lagercontainer Erdgeschoss, unbeheizt):

Lagerfläche EG = 90.00m² ab 1.2.2026
Preis pro m² € 6.75/m² Miete + € 0.62/m² NK + MwSt. / Monat

Miete	€	607.50
Nebenkosten	€	55.80
Zwischentotal	€	663.30
MwSt.	€	126.03
Gesamttotal	€	789.33

Bitte geben Sie uns Ihren Bedarf und die Art der Lagernutzung bekannt (keine Produktion / Veranstaltungen etc. innerhalb der Lagerfläche).

Mindestlaufzeit jeweils mindestens 3 Monate mit 3 Monaten Kündigungsfrist.

Frankfurt, 21. April 2026