

Exposé

Doppelhaushälfte in Lauenburg

DHH Stadtvilla Neubaugebiet Lauenburg privat



Objekt-Nr. **OM-232852**

Doppelhaushälfte

Vermietung: **1.400 € + NK**

Ansprechpartner:
Irina Epstein
Telefon: 0176 84383329
Mobil: 0179 5268564

Hainbuchenweg 3a
21481 Lauenburg
Schleswig-Holstein
Deutschland

Baujahr	2022	Übernahmedatum	01.04.2025
Grundstücksfläche	310,00 m ²	Zustand	Neuwertig
Zimmer	4,00	Schlafzimmer	3
Wohnfläche	125,00 m ²	Badezimmer	1
Nutzfläche	40,00 m ²	Stellplätze	2
Energieträger	Fernwärme	Heizung	Fußbodenheizung
Übernahme	ab Datum		

Exposé - Beschreibung

Objektbeschreibung

Zu vermieten ist eine gemütliche Doppelhaushälfte, die in einer massiven Bauweise errichtet wurden. Die Wohnfläche beträgt ca. 115 m². Das Grundstück hat eine Größe von ca. 300 m².

Das Haus befindet im Neubaugebiet Birnbaumkamp Lauenburg und liegt in eine unmittelbaren Nähe der Elbe.

Ausstattung:

- Massivbau
- Klinkerfassade
- Offene Küche
- Bodentiefe Fenster
- Elektrische Rollläden im ganzen Haus
- Designer Bodenbeläge Vinyl
- Fußbodenheizung
- Vollbad im OG mit bodenebener Dusche
- Terrasse
- Garten
- PKW Stellplatz

Ausstattung

Fußboden:

Fliesen, Sonstiges (s. Text)

Weitere Ausstattung:

Terrasse, Garten, Vollbad, Einbauküche, Gäste-WC

Lage

Infrastruktur:

Apotheke, Lebensmittel-Discount, Allgemeinmediziner, Kindergarten, Grundschule, Hauptschule, Realschule, Gymnasium, Gesamtschule, Öffentliche Verkehrsmittel

Exposé - Energieausweis

Energieausweistyp	Bedarfsausweis
Erstellungsdatum	ab 1. Mai 2014
Endenergiebedarf	47,20 kWh/(m ² a)
Energieeffizienzklasse	A



Exposé - Galerie



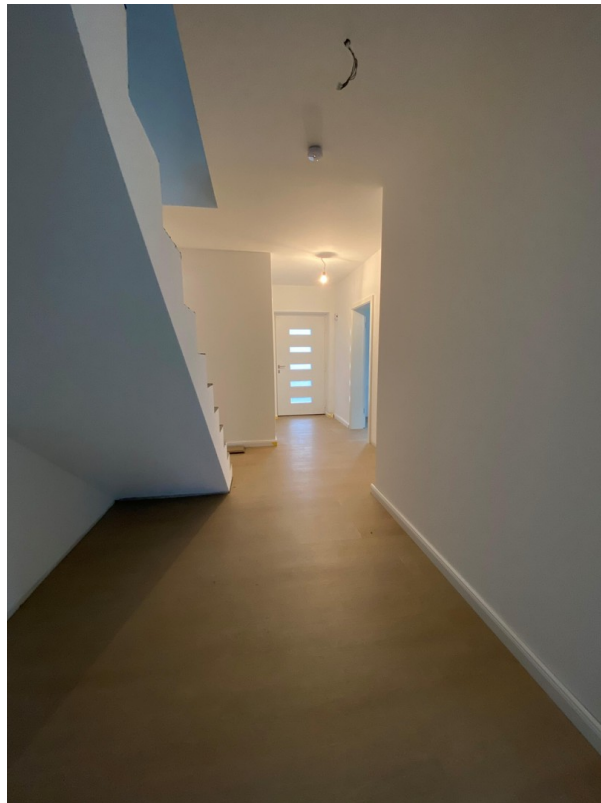
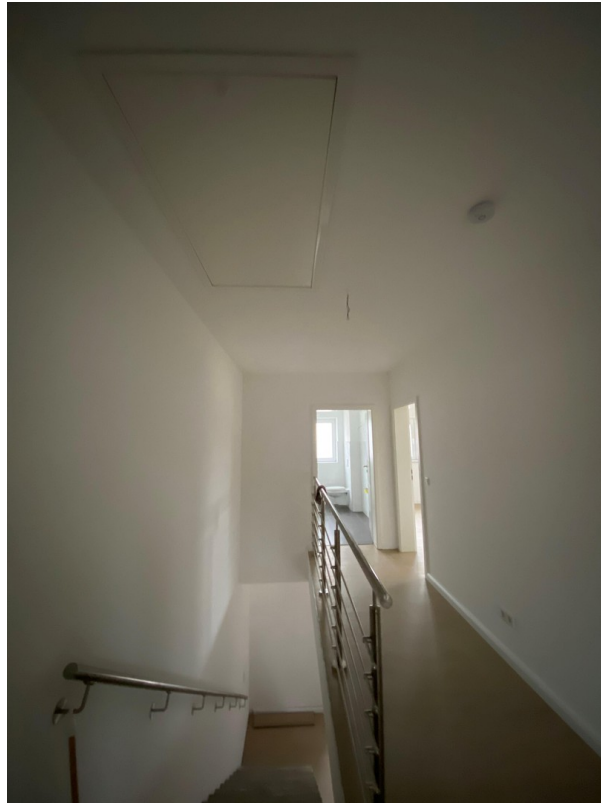
Exposé - Galerie



Exposé - Galerie



Exposé - Galerie



Exposé - Galerie



Exposé - Galerie



Exposé - Galerie



Exposé - Galerie

