

# Exposé

## Zweifamilienhaus in Offenburg

### Ein- bis Zweifamilien Haus in Offenburg Weier



Objekt-Nr. **OM-232071**

### Zweifamilienhaus

Verkauf: **535.000 €**

Ansprechpartner:  
Elena Holstein  
Mobil: 0179 2357496

77656 Offenburg  
Baden-Württemberg  
Deutschland

Baujahr	1962	Übernahme	sofort
Grundstücksfläche	370,00 m <sup>2</sup>	Zustand	gepflegt
Etagen	2	Schlafzimmer	4
Zimmer	8,00	Badezimmer	2
Wohnfläche	215,00 m <sup>2</sup>	Stellplätze	3
Energieträger	Öl	Heizung	Zentralheizung

# Exposé - Beschreibung

## Objektbeschreibung

Angeboten wird ein gepflegtes Haus mit ca. 215m<sup>2</sup> Wohnfläche auf einem Grundstück mit ca. 370m<sup>2</sup> in 77656 Offenburg-Weier in einem gewachsenen, ruhigen Wohngebiet.

Aufteilung:

EG: 3 Zimmer, Küche mit Esszimmer, Bad, WC, Flur, überdachte Terrasse.

OG: 3 Zimmer, Küche mit Esszimmer, Bad, WC, Flur, Balkon.

DG: Ausbaureserve.

Teilunterkellert, Öl-Zentralheizung, 2-3 Autostellplätze vor dem Haus. Terrasse/Garten.

Lage: begehrte, ruhige Lage.

Energieausweis liegt bei der Besichtigung vor.

Anfragen bitte per E-Mail mit vollständigen Kontaktdaten wie Name, Adresse und Telefonnummer.

Bitte beachten Sie, dass Anfragen ohne vollständigen Kontaktdaten nicht bearbeitet werden können.

Provisionsfrei für Käufer.

Makleranfragen sind unerwünscht

## Ausstattung

### **Fußboden:**

Parkett, Laminat, Fliesen, Sonstiges (s. Text)

### **Weitere Ausstattung:**

Balkon, Terrasse, Garten, Keller, Vollbad, Duschbad, Einbauküche, Gäste-WC, Kamin

## Sonstiges

WHE GmbH & Co. eGbR

Immobilienankauf und Vertrieb

Neuer Weg 6

D-77799 Ortenberg

Teil.: (+49) 179 2357496

Geschäftsführer: Elena Holstein, Marina Ernst

Handelsregister: GsR 1122

Registergericht Freiburg

## Lage

77656 Offenburg-Weier

### **Infrastruktur:**

Apotheke, Lebensmittel-Discount, Allgemeinmediziner, Kindergarten, Grundschule, Hauptschule, Realschule, Gymnasium, Gesamtschule, Öffentliche Verkehrsmittel

# Exposé - Energieausweis

Energieausweistyp	Bedarfsausweis
Erstellungsdatum	ab 1. Mai 2014
Endenergiebedarf	341,80 kWh/(m <sup>2</sup> a)
Energieeffizienzklasse	H

## Exposé - Galerie



Zimmer

# Exposé - Galerie



Zimmer



Zimmer

# Exposé - Galerie



Küche



Küche

# Exposé - Galerie



Esszimmer



Badezimmer

# Exposé - Galerie



Badezimmer



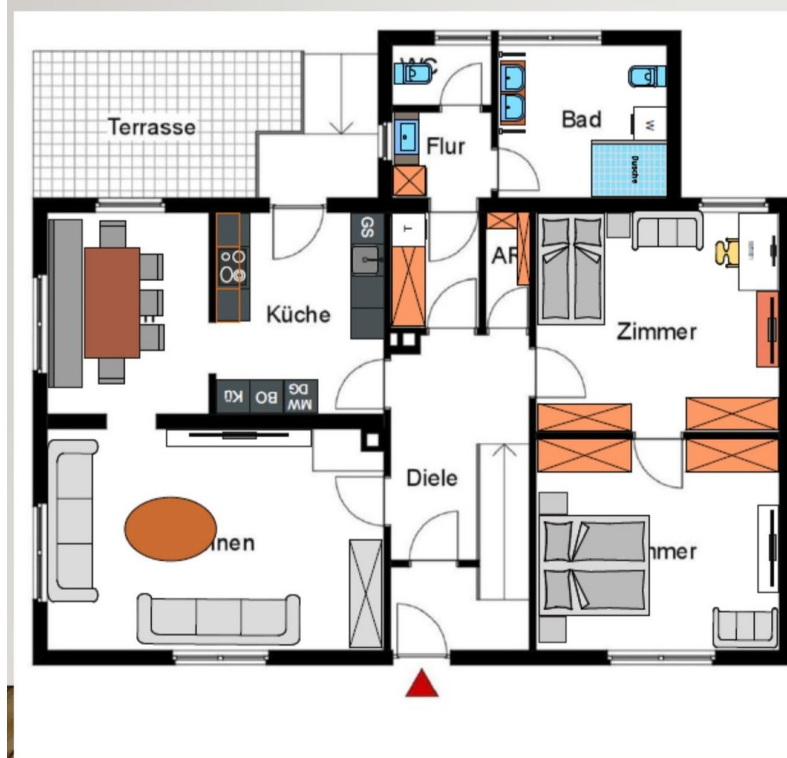
WC

# Exposé - Galerie



Terrasse

## • ERDGESCHOSS



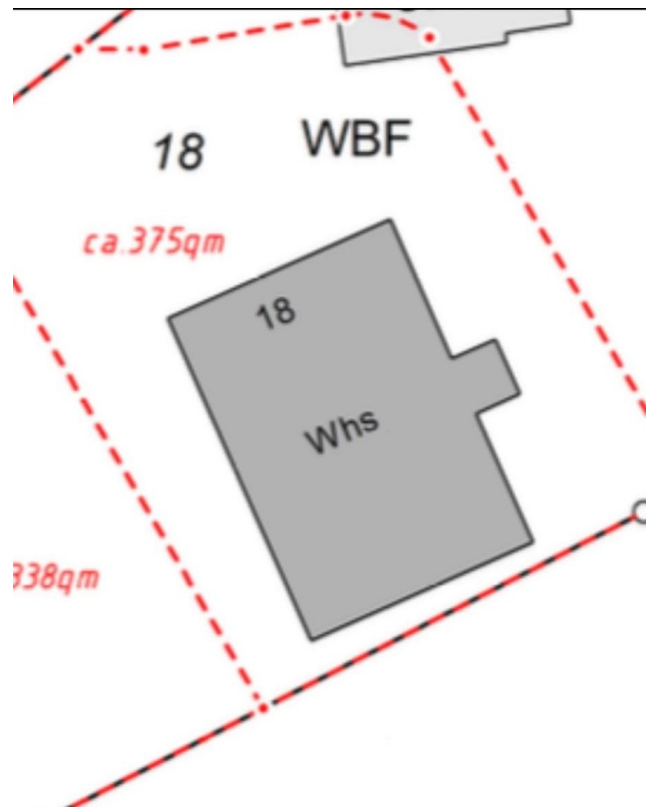
Grundriss EG

# Exposé - Galerie

## • OBERGESCHOSS



Grundriss OG



Lageplan