

Exposé

Wohnung in Frankfurt

Neu Studio 1A Lage!! mit Küche voll möbliert - Direkt S-Bahn



Objekt-Nr. OM-231812

Wohnung

Vermietung: **1.290 € + NK**

Schwalbacher Straße 47
60486 Frankfurt
Hessen
Deutschland

Baujahr	2025	Übernahme	Nach Vereinbarung
Etagen	7	Zustand	Erstbezug
Zimmer	1,50	Badezimmer	1
Wohnfläche	48,00 m²	Etage	4. OG
Energieträger	Fernwärme	Stellplätze	1
Summe Nebenkosten	130 €	Heizung	Fußbodenheizung
Mietsicherheit	2.580 €		

Exposé - Beschreibung

Objektbeschreibung

Top Lage- Zentrum Frankfurt

Top Verbindungen - S-Bahn vor der Tür

Erster Einzug

Groß, hell und Gemütlich mit großem Bad

Mit neuem Wäschetrockner in der Wohnung.

Fenster drei-Fach Verglasung!

Küche hochwertig mit Marken Geräte.

Sehr helle. Grosse Fliesen.

Alles herum zu Fuß erreichbar.

Direkt S-Bahn Anbindung zum Zentrum

Tiefgarage parken möglich

Ausstattung

Voll möbliert mit Küche (+50€/Monat), Beleuchtung, Möbeln, Wäschetrockner, Keller...

Alles Hochwertig und neu.

Fußboden:

Fliesen

Weitere Ausstattung:

Keller, Aufzug, Vollbad, Duschbad, Einbauküche, Barrierefrei

Lage

Nähe Messe und Europa Allee

Aldi, Penny, Lidl, Roßmann, Banken und viel mehr innerhalb 100m.

Viele Restaurants herum auch.

Infrastruktur:

Apotheke, Lebensmittel-Discount, Allgemeinmediziner, Kindergarten, Grundschule, Hauptschule, Realschule, Gymnasium, Gesamtschule, Öffentliche Verkehrsmittel

Exposé - Energieausweis

Energieausweistyp	Verbrauchsausweis
Erstellungsdatum	ab 1. Mai 2014
Endenergieverbrauch	20,30 kWh/(m²a)
Energieeffizienzklasse	A+, A



Exposé - Galerie



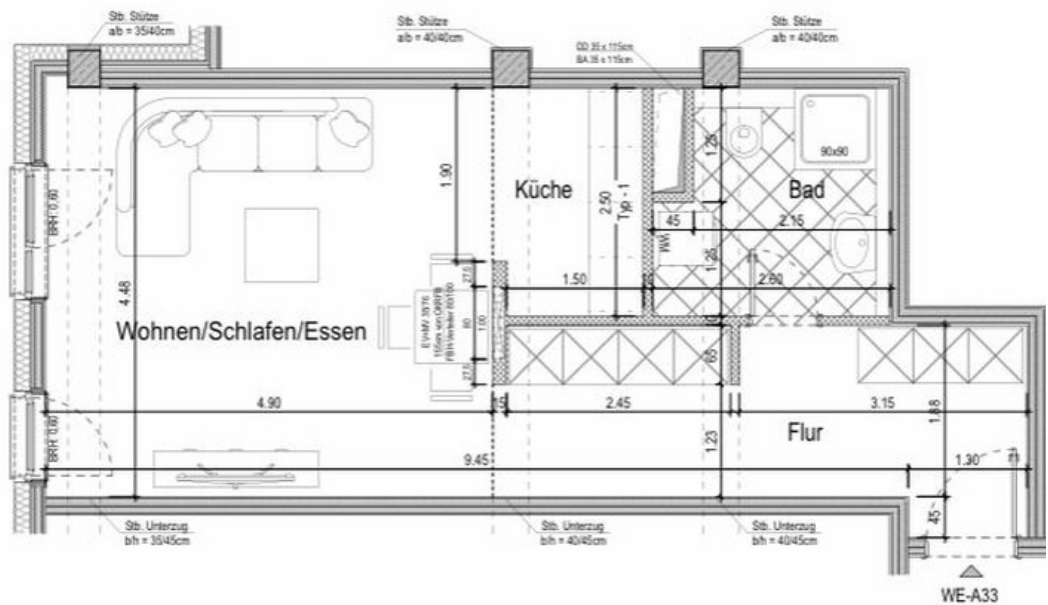
Exposé - Galerie



Exposé - Galerie



Exposé - Grundrisse



0 0.5 1 1.5 2 2.5 Meter

Grundriss WE-A33
Maßstab: 1:100, Format: DIN-A4