

Exposé

Wohnung in Hamburg

**Souterrain Oase großer Garten – Hamburg West (Lurup)
- 1 Bedroom – WIFI – Fully Furnished – ALL INCL**



Objekt-Nr. OM-231658

Wohnung

Vermietung: **995 € pro Monat**

22549 Hamburg
Hamburg
Deutschland

Zimmer	2,00	Frei ab	01.05.2026
Wohnfläche	32,00 m ²	Mobilar	Vollmöbliert
Mietsicherheit	2.500 €	Raucher	Nein
Pauschalmiete	995 € pro Monat	Geschlecht	Keine Einschr.
Zustand	gepflegt	Max. Personen	3
Heizung	Zentralheizung	Haustiere	Nach Vereinbarung

Exposé - Beschreibung

Objektbeschreibung

IMPORTANT:

If you are interested in the apartment please provide us with the following details in your e-mail. Your request will otherwise be de-prioritized.

- Full name (all residents)
- Date of birth (all residents)
- Place of birth (all residents)
- Intended rental period (start/ end)
- Profession and employment in Hamburg (all residents)
- Monthly net income (all residents)
- Intended length of stay in Hamburg (all residents)
- Number of tenants / occupants (professions of all residents)
- Current SCHUFA report (yes / no)
- Pets (if yes, which?)
- Smoker (yes / no)
- Reason for moving
- Viewing requested?

WICHTIG:

Wenn Sie an der Wohnung interessiert sind, senden Sie uns bitte alle folgenden Angaben per E-Mail. Andernfalls wird Ihre Anfrage nachrangig behandelt.

- Vollständiger Name (aller Bewohner)
- Geburtsdatum (aller Bewohner)
- Geburtsort (aller Bewohner)
- Geplanter Mietzeitraum (Beginn / Ende)
- Beruf und Beschäftigung in Hamburg (aller Bewohner)
- Monatliches Nettoeinkommen (aller Bewohner)
- Geplante Aufenthaltsdauer in Hamburg (aller Bewohner)
- Anzahl der Mieter / Bewohner (Berufe aller Bewohner)
- Aktuelle SCHUFA-Auskunft (ja / nein)
- Haustiere (falls ja, welche?)
- Raucher (ja / nein)
- Grund für den Umzug
- Besichtigung gewünscht?

Ausstattung

Address: Luckmoor, 22549 Hamburg

Amenities:

- There are 2 rooms available: a fully equipped kitchen/ dining room with kitchen utensils, washing machine, etc., and another room with a couch/kingsize bed, wardrobe, TV, Wi-Fi, etc.
- Towels and bed linen are included.
- You only need to bring your suitcase with your personal belongings.

Adresse: Luckmoor, 22549 Hamburg

Ausstattung:

- Es stehen 2 Räume zur Verfügung: eine vollständig ausgestattete Wohnküche inkl. Küchenutensilien, Waschmaschine, etc. sowie ein weiterer Raum mit Couch/ Tagesbett, Kleiderschrank, TV, WLAN, etc.
- Handtücher und Bettwäsche sind inkl.
- Sie benötigen lediglich Ihren Koffer mit Ihren persönlichen Sachen

Weitere Ausstattung:

Garten, Duschbad, Einbauküche

Sonstiges

Location:

- Hamburg Lurup (Altona district) – family-friendly and green neighborhood, about 30 minutes to Hamburg city center or the University of Hamburg; 15 minutes to the trendy Ottensen district or the Hamburg Elbe beach.
- Excellent public transportation connections (bus stop about 70m away and S-Bahn Elbgaustr. about 2.4 km).
- Idyllic and traffic-calmed street characterized by single-family houses - a blend of big city and rural charm.
- The A7 and A23 highways are easily accessible by car within minutes.
- Various educational options (daycares, primary and secondary schools, high schools) are in the immediate vicinity.
- Shopping, restaurants, doctors in the immediate area (Lurup Center, EEZ).
- Numerous green spaces and parks in the immediate vicinity, especially the Hamburg Volkspark, which is the largest public park in Hamburg.

Lage:

- Hamburg Lurup (Bezirk Altona) – familienfreundlicher und grüner Stadtteil, ca. 30 min. zum Hamburger Innenstadt oder zur Universität Hamburg; 15 min. zum trendigen Stadtteil Ottensen oder zum Hamburger Elbstrand
- Ideale Anbindung an das öffentliche Verkehrsnetz (Busstation ca. 70m und S-Bahn Elbgaustr. ca. 2,4 Km)
- Idyllische sowie verkehrsberuhigte Straße, die von Einfamilienhäusern geprägt ist - Großstadt und ländliche Idylle treffen aufeinander
- Die Autobahnen A7 und A23 sind in wenigen Minuten mit dem Auto erreichbar

- Verschiedene Bildungsangebote (Kitas, Vor- und Grundschulen, Stadtteilschulen oder Gymnasien) befinden sich im unmittelbaren Umfeld.
- Einkaufsmöglichkeiten, Restaurants, Ärzte in unmittelbarer Umgebung (Lurup Center, EEZ)
- In der direkten Umgebung befinden sich zahlreiche Grünflächen und Parks (insbes. Hamburger Volkspark, welcher der größte öffentliche Park Hamburgs ist)

Lage

We speak GERMAN, ENGLISH, SPANISH.

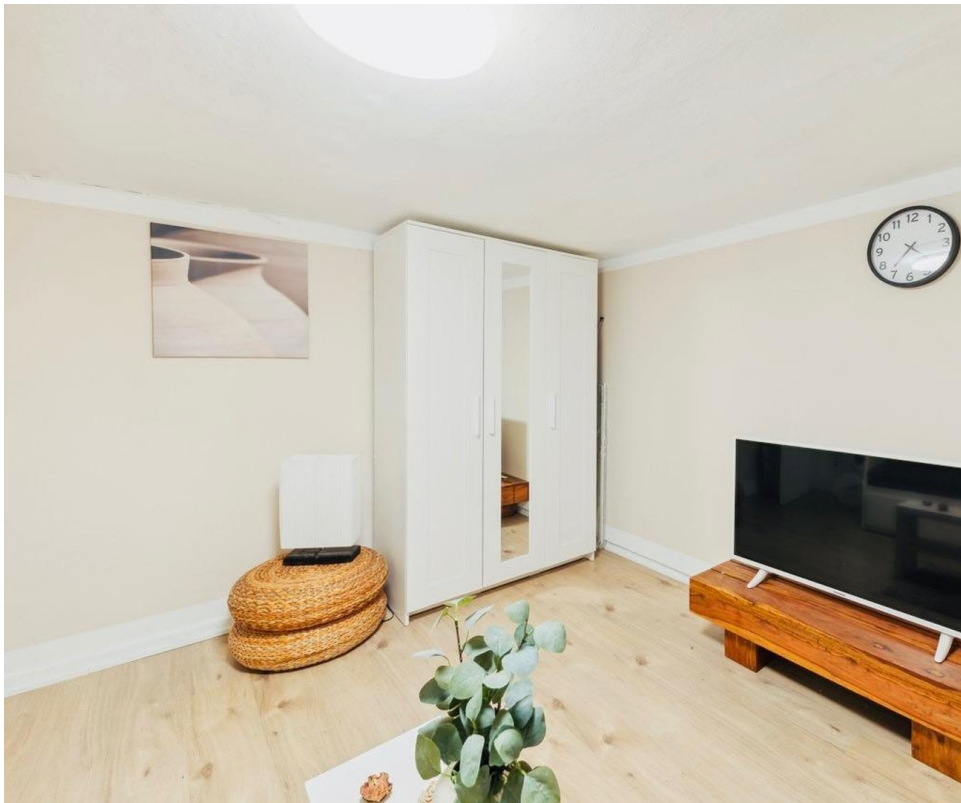
The basemen/ souterraint rooms of a single-family house are for rent.

- All incl. rent including water, electricity, and heating costs.
- Separate entrance.
- Stylish room color scheme.
- The couch can be extended and converted into a comfortable kingsize bed (160cm).
- seperste bathroom.
- Separate toilet.
- Idyllic garden (approx. 800 m2) for joint use with family in the house, perfect for BBQs, relaxation, sports, etc.
- The offered rooms are not suitable for people over 1.85 meters due to the partially low ceiling height.

Der Souterrainräume eines Einfamilienhauses wird vermietet.

- Pauschalmiete inkl. Wasser-, Strom und Heizkosten
- Separater Eingang
- Stilvoll dezente Farbgestaltung
- Couch kann ausgezogen und zu einem gemütlichen Doppelbett (160cm) mit Lattenrost umfunktioniert werden
- Duschbad
- Separates WC
- Idyllischer Garten (ca. 800 m2) zur Gemeinschaftsnutzung lädt zu Grillfeiern, Entspannen, Sporttreiben, etc. ein.
- Die angebotenen Räume sind für Menschen über 1,85 aufgrund der teilweise niedrigen Deckenhöhe nicht geeignet.

Exposé - Galerie



Exposé - Galerie



Exposé - Galerie



Exposé - Galerie



Exposé - Galerie



Exposé - Galerie

