

Exposé

Doppelhaushälfte in Herborn

Super Lage im Herzen von Herborn - Doppelhaushälfte 130 qm zu vermieten



Objekt-Nr. OM-230744

Doppelhaushälfte

Vermietung: **950 € + NK**

Ansprechpartner:
Stefanie Zöllner

Kornmarkt 10
35745 Herborn
Hessen
Deutschland

Baujahr	2019	Summe Nebenkosten	100 €
Grundstücksfläche	130,00 m ²	Mietsicherheit	2.850 €
Etagen	4	Übernahme	ab Datum
Zimmer	4,00	Übernahmedatum	01.09.2026
Wohnfläche	130,00 m ²	Zustand	saniert
Nutzfläche	15,00 m ²	Schlafzimmer	3
Energieträger	Gas	Badezimmer	2
Nebenkosten	100 €	Heizung	Zentralheizung

Exposé - Beschreibung

Objektbeschreibung

Mitten in Herborn, direkt am Kornmarkt gelegen, bieten wir Ihnen ein sogenanntes Halbhaus mit 4 Zimmern, Küche, Bad Wohnung, mit frisch sanierten Bad und Einbauküche an. Das Bad besticht durch eine geräumige Walkin Dusche sowie einen großzügigen Waschtisch. Große, helle Fliesen an den Wänden verbreiten Wohlfühlmosphäre. Das komplette Haus wurde saniert und neue Fenster / Elektrik / Heizung installiert.

Neue Bodenbeläge wurden in allen Zimmern verlegt. Die typischen Deckenbalken in den Räumen bieten einen attraktiven Blickfang.

Eine großzügige Dachterrasse ist natürlich das Highlight für Herborns Innenstadt.

Die neue stylische Einbauküche verfügt über eine Geschirrspülmaschine und Kühl / Gefrierkombi.

Ein weiterer Raum wird für Waschmaschine / Trockner angeboten. Dort befindet sich auch die Gästetoilette.

Im Haus haben Sie auch einen Gewölbekeller mit Natursteinen für die Lagerung Ihrer Vorräte.

Der vordere Eingangsbereich wurde aktuell als Fußpflegeinstitut genutzt. Die Häuser sind historisch als Wohn / Gewerbehäuser verzeichnet.

Gas / Wasser und Stromversorgung wird direkt von Ihnen abgeschlossen, so dass die Nebenkosten keine Verbrauchskosten beinhalten.

Ausstattung

Fußboden:

Parkett, Laminat, Fliesen

Weitere Ausstattung:

Balkon, Einbauküche, Gäste-WC

Lage

Am Kornmarkt wird der wöchentliche Markt abgehalten, der in der Region sehr bekannt ist.

Viele Cafés und Restaurants befinden sich in Laufentfernung, und die Fußgängerzone mit vielen Geschäften liegt nur in wenigen Metern Entfernung.

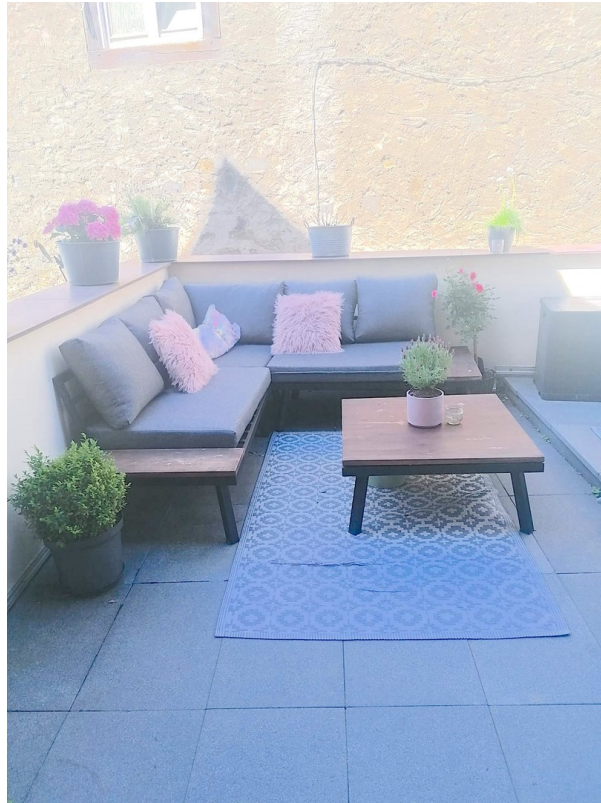
Schulen und Kindergärten sind in direkter Umgebung.

Vereinbaren Sie noch heute einen Besichtigungstermin für dieses schöne " Halbhaus".

Infrastruktur:

Apotheke, Lebensmittel-Discount, Allgemeinmediziner, Kindergarten, Grundschule, Hauptschule, Realschule, Gymnasium, Gesamtschule, Öffentliche Verkehrsmittel

Exposé - Galerie



Terrasse



Treppenhaus

Exposé - Galerie



Treppenhaus



Kinderzimmer

Exposé - Galerie



Gäste WC

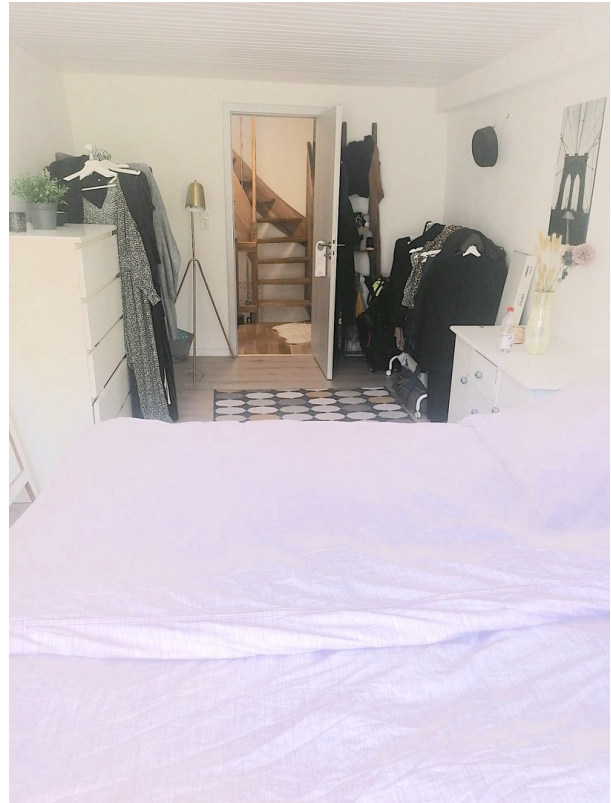


Kinderzimmer

Exposé - Galerie



Bad mit Dusche



Schlafzimmer



Bad Waschtisch

Exposé - Galerie



Exposé - Galerie



Exposé - Galerie



Terrasse



Lounge

Exposé - Galerie

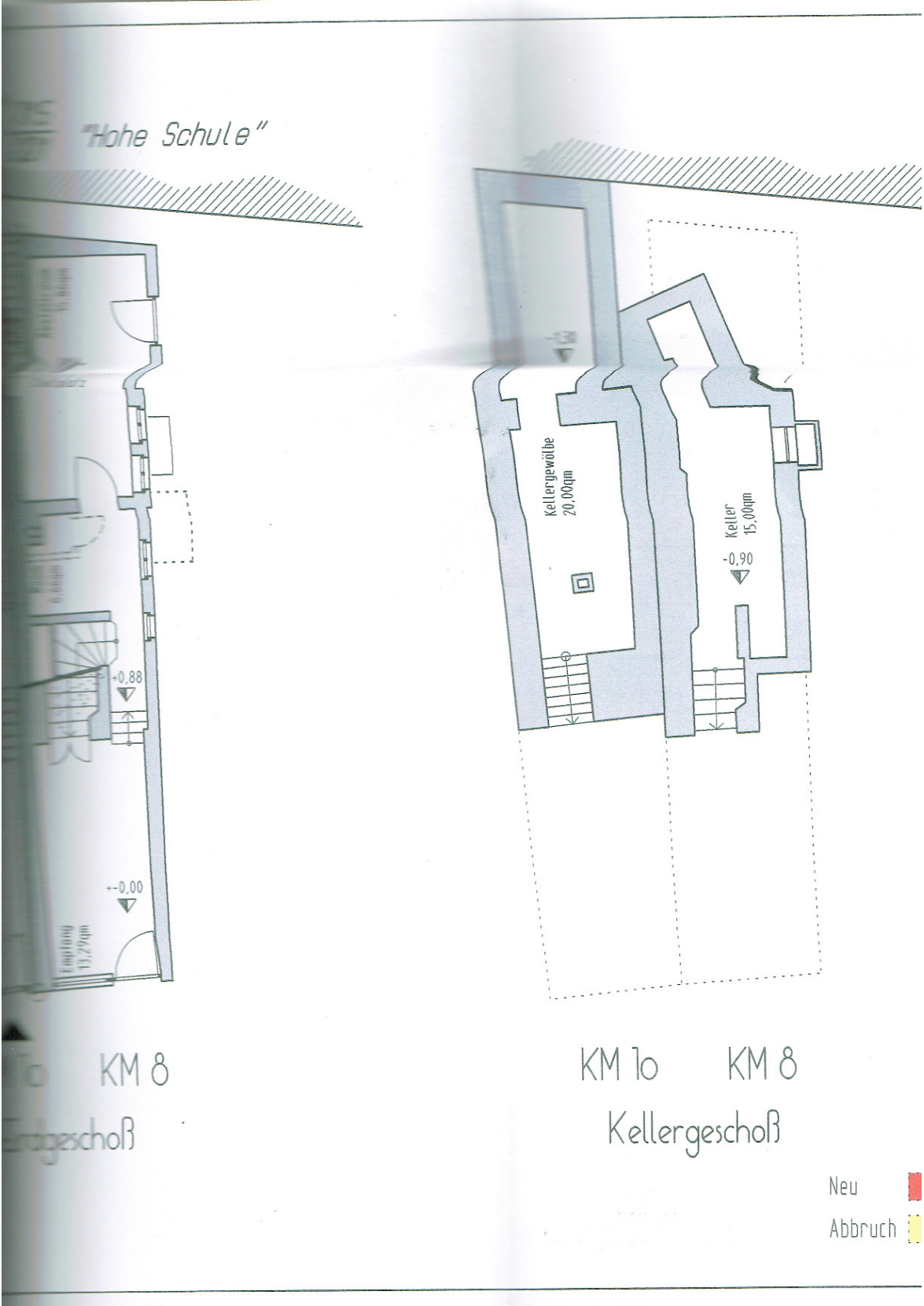


Sitzen

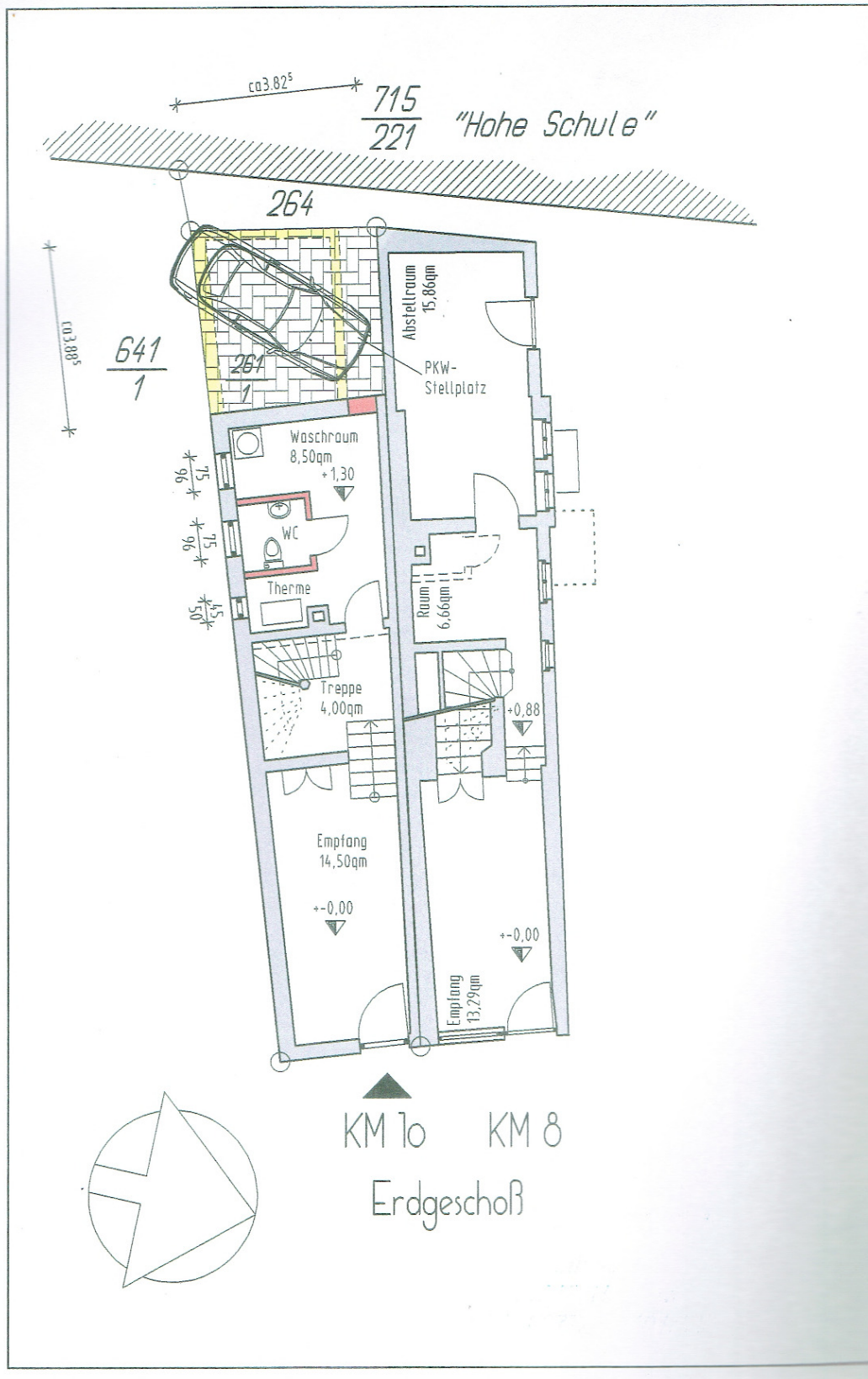


Küche

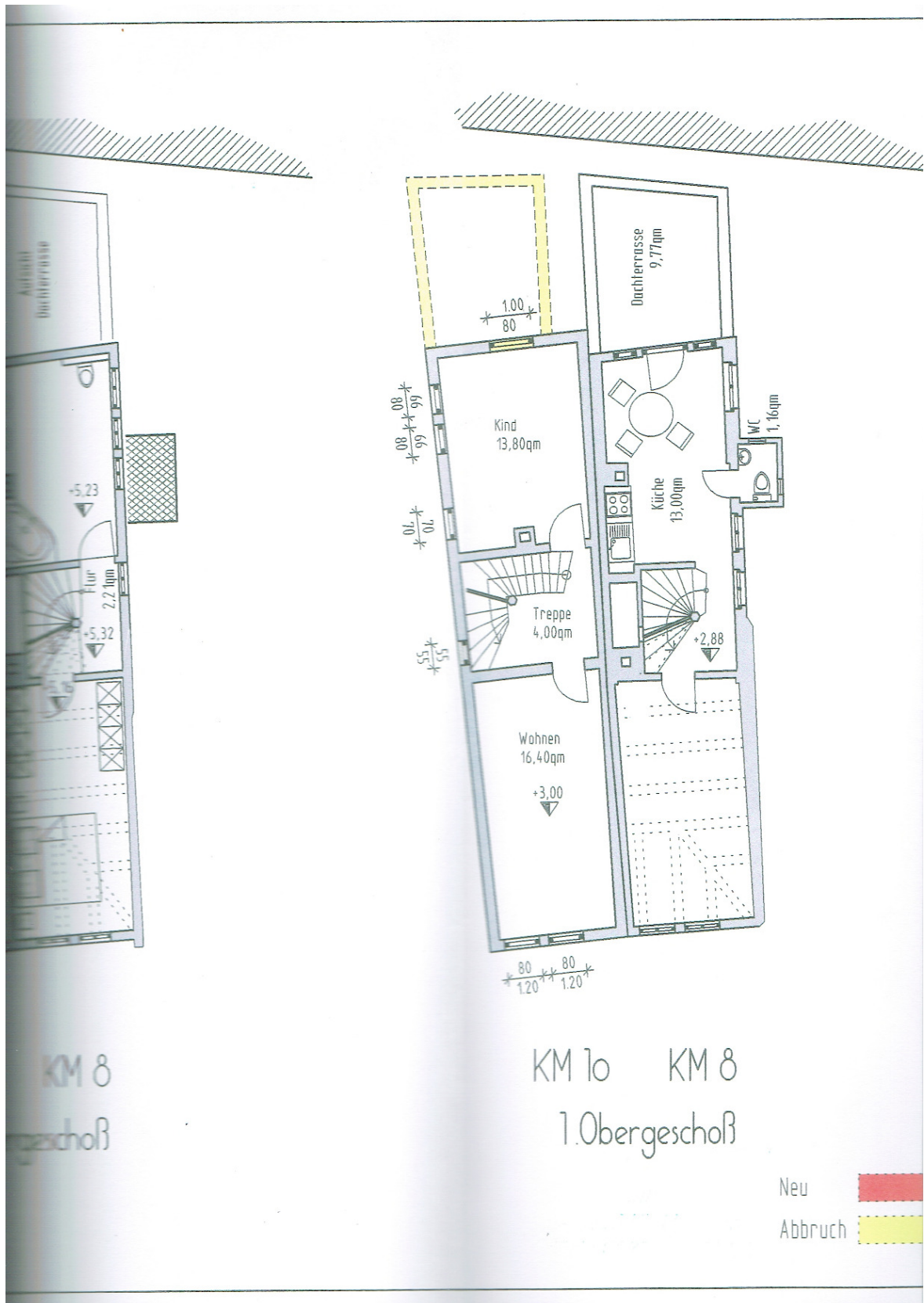
Exposé - Grundrisse



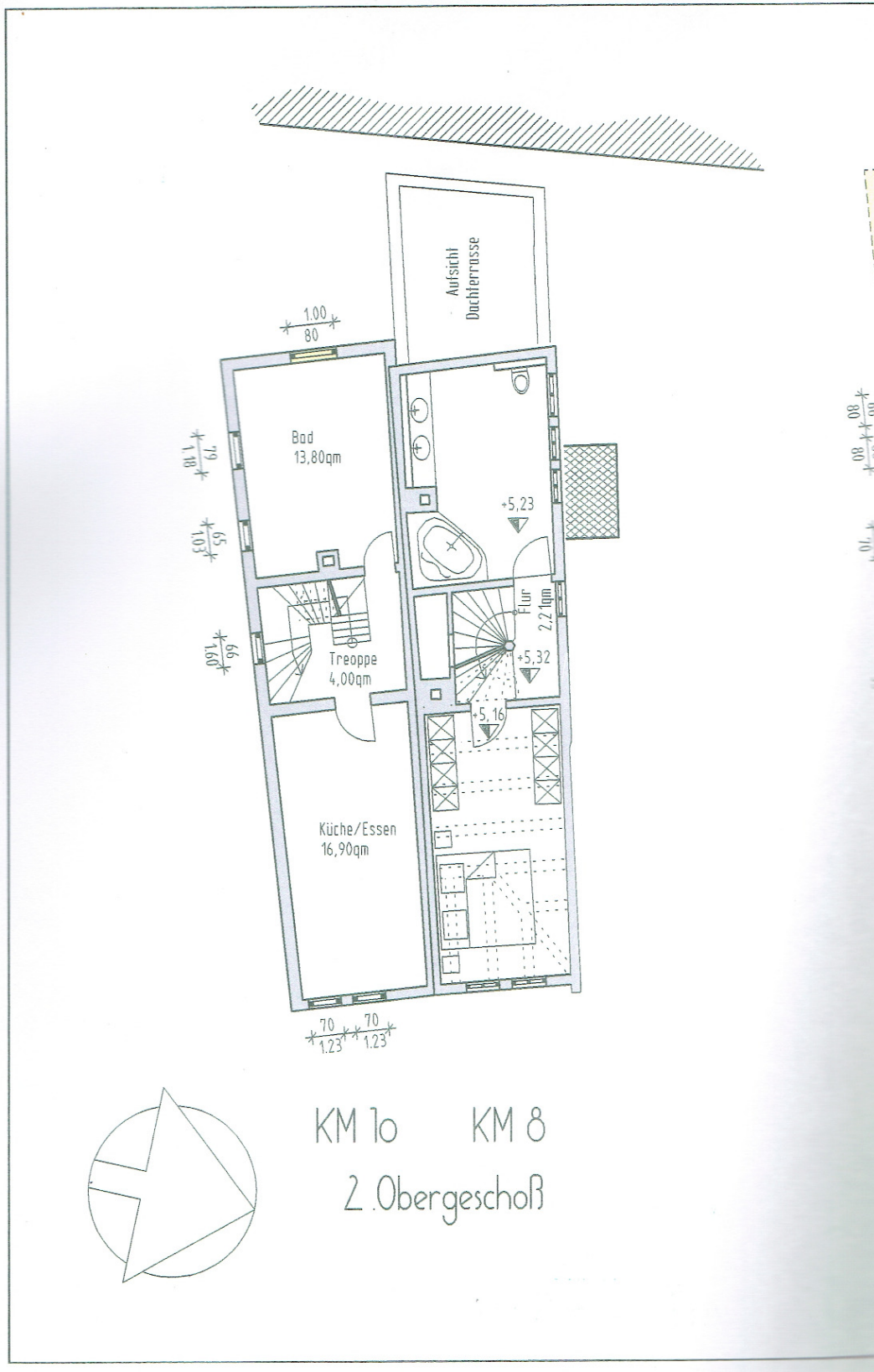
Exposé - Grundrisse



Exposé - Grundrisse



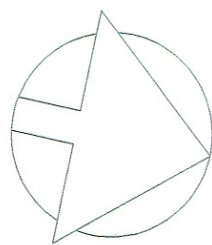
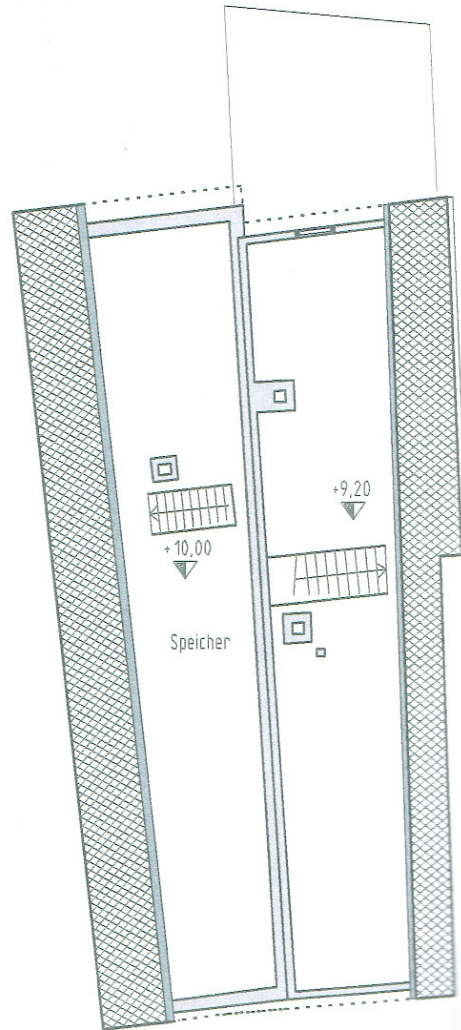
Exposé - Grundrisse



Exposé - Grundrisse



Exposé - Grundrisse



KM 10 KM 8
Dachgeschoß