

Exposé

Wohnung in Gelsenkirchen

helle, frisch renovierte 2-Zimmer-Wohnung ab sofort zu vermieten



Objekt-Nr. OM-227139

Wohnung

Vermietung: **350 € + NK**

Ansprechpartner:
Büro Dahmen

Hochkampstr. 115 - WE 12
45881 Gelsenkirchen
Nordrhein-Westfalen
Deutschland

Baujahr	1954	Mietsicherheit	1.050 €
Etagen	3	Übernahme	sofort
Zimmer	2,00	Zustand	renoviert
Wohnfläche	50,95 m²	Schlafzimmer	1
Energieträger	Gas	Badezimmer	1
Nebenkosten	111 €	Etage	2. OG
Heizkosten	124 €	Heizung	Zentralheizung
Summe Nebenkosten	235 €		

Exposé - Beschreibung

Objektbeschreibung

Das Mehrfamilienhaus besteht aus insgesamt 11 Wohneinheiten und liegt im Stadtteil Schalke-Nord.

Die angebotene 2-Zimmerwohnung mit einer Größe von ca. 50 qm, liegt im 2. Obergeschoss und ist sofort bezugsfrei.

Die Wohnung ist ideal für Interessenten, die Unterstützung vom Jobcenter beziehen, da die vorgegebenen Kosten für Unterkünfte hier nicht überschritten werden.

Ausstattung

Die Wohnfläche von 50 m² teilt sich auf eine Küche, ein ansprechendes Wannenbad mit Fenster, ein lichtdurchflutetes Wohnzimmer, sowie ein Schlafzimmer auf.

Wohn- und Schlafzimmer sind mit Laminat und das Badezimmer mit Fliesen ausgestattet.

Die Beheizung der Wohnung erfolgt über eine Gas-Etagenheizung.

Fußboden:

Laminat, Fliesen

Weitere Ausstattung:

Balkon, Vollbad

Sonstiges

Die Kautions beträgt 3 Nettomieten

Bitte senden Sie uns eine E-Mail mit Ihren Kontaktdaten und einer kurzen persönlichen Vorstellung.

Lage

Schalke Nord gehört zum Stadtbezirk Gelsenkirchen Mitte, südlich des Rhein-Herne Kanals gelegen, und bildet von den Einwohnern her den Größten aller Stadtbezirke.

Das Mehrfamilienhaus liegt in unmittelbarer Zentrumsnähe.

Sämtliche Infrastruktureinrichtungen wie z.B. Geschäfte für den täglichen

Bedarf befinden sich in unmittelbarer Umgebung. Freizeit-, Sport- und Bildungsstätten ergänzen das Angebot. Die Anbindung zur A42 und zum ÖPNV ist nahezu perfekt.

Infrastruktur:

Apotheke, Lebensmittel-Discount, Allgemeinmediziner, Kindergarten, Grundschule, Hauptschule, Realschule, Gymnasium, Gesamtschule, Öffentliche Verkehrsmittel

Exposé - Energieausweis

Energieausweistyp	Verbrauchsausweis
Erstellungsdatum	ab 1. Mai 2014
Endenergieverbrauch	271,59 kWh/(m²a)
Energieeffizienzklasse	H

Exposé - Galerie



Flur

Exposé - Galerie



Wohnzimmer



Bad

Exposé - Galerie

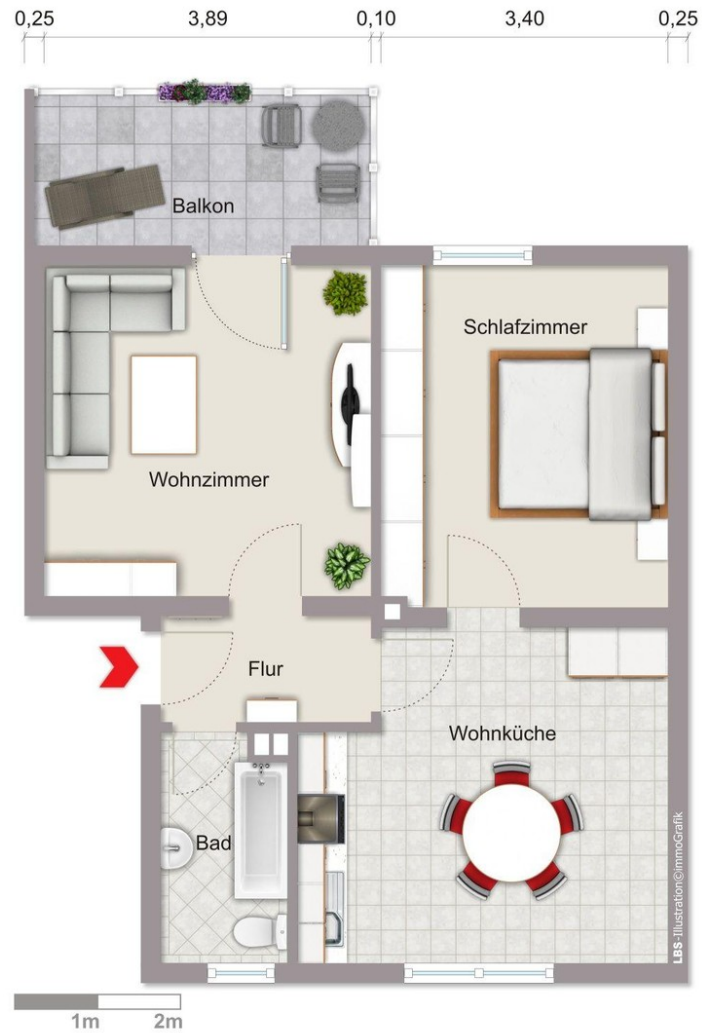


Wohnraum



Küche

Exposé - Galerie



Grundriss