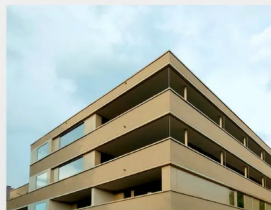


Exposé

Maisonette in Lörrach

Architektenhaus am Hünenberg



Objekt-Nr. OM-224073

Maisonette

Vermietung: **1.800 € + NK**

Ansprechpartner:
Amir Falakshahi
Telefon: 0176 78742211

79539 Lörrach
Baden-Württemberg
Deutschland

Baujahr	2018	Übernahme	ab Datum
Etagen	1	Übernahmetermin	01.05.2026
Zimmer	4,00	Zustand	Neuwertig
Wohnfläche	113,80 m²	Schlafzimmer	2
Nutzfläche	12,34 m²	Badezimmer	2
Energieträger	Gas	Etage	Erdgeschoss
Summe Nebenkosten	350 €	Garagen	1
Miete Garage/Stellpl.	100 €	Heizung	Zentralheizung
Mietsicherheit	5.400 €		

Exposé - Beschreibung

Objektbeschreibung

Das Lichthaus-Lörrach ist ein Mehrfamilien-Stadthaus mit sieben exklusiven gelegenen Wohneinheiten. Es richtet sich an den besonders anspruchsvollen Mieter, der die Charaktereigenschaften eines Einfamilienhauses in einer ruhigen und zentralen Lage sucht. Die Bauherrschaft hat zusammen mit dem renommierten Büro Askari-Architekten in akribischer Planung versucht diesen Anspruch in ein Mehrfamilienhaus zu integrieren.

Gerne erläutern wir alle weiteren Vorzüge des Lichthaus bei einem Besichtermin.

Ausstattung

Die Wohnung im Lichthaus-Lörrach besitzt eine 20 qm große Terrasse in einer parkähnlichen Grünanlage

Ein ca. 30 qm großer Küchen/Wohn- und Essbereich

Bodengleiche - energieeffiziente Holz-Alu-Fenster mit 3-fach-Verglasung

Hochwertige Holzfensterbänke im Wohnbereich

Einbauküche

Deckenbeleuchtung im Interieur, Flur und allen Bädern

Strom- und Wasseranschluss auf der Terrasse

Masterbedroom mit Bad en suite

Eingelassene und maßgefertigte Spiegelschränke und Waschtischschubladen in allen Bädern

Gäste WC

Eichenparkett und Basalt-Natursteinböden

Fußbodenheizung in allen Räumen

Elektrisch gesteuerte Markisen

Individueller Hauswirtschafts-, Wasch- und Kellerraum

Garagenstellplätze und Gästeparkmöglichkeiten

etc.

Fußboden:

Parkett, Fliesen

Weitere Ausstattung:

Balkon, Terrasse, Garten, Keller, Aufzug, Vollbad, Einbauküche, Gäste-WC

Sonstiges

Einzugstermin sofort oder bis spätestens 01.11.2022

4 Zimmerwohnung jedoch nur 2 Schlafzimmer !

Weitere Eindrücke :

<https://www.markusruf.de/%ce%bb-new-work-wie-sich-unsere-arbeitswelt-veraendert>

Lage

Die Maisonette-Wohnung befindet sich in einer einmalig exklusiven und ruhigen Lage am unteren Fuße des Hünenbergs.

In wenigen Gehminuten erreichen Sie die Innenstadt und die S-Bahn in Richtung Basel Badischer Bahnhof und in das Wiesental. Lörrach bietet diverse Einkaufsmöglichkeiten, Schulen und öffentliche Verkehrsmittel sowie ein breites Angebot an diversen Freizeitbeschäftigungen und Restaurants.

Der Autobahnanschluss A98 liegt wenige Minuten mit dem Auto entfernt.

Besonders attraktiv ist Lörrach auf Grund seiner grenznahen Lage zu Basel und daher äußerst beliebt bei Grenzgängern.

Infrastruktur:

Apotheke, Lebensmittel-Discount, Allgemeinmediziner, Kindergarten, Grundschule, Hauptschule, Realschule, Gymnasium, Gesamtschule, Öffentliche Verkehrsmittel

Exposé - Energieausweis

Energieausweistyp	Bedarfsausweis
Erstellungsdatum	ab 1. Mai 2014
Endenergiebedarf	52,00 kWh/(m²a)
Energieeffizienzklasse	A



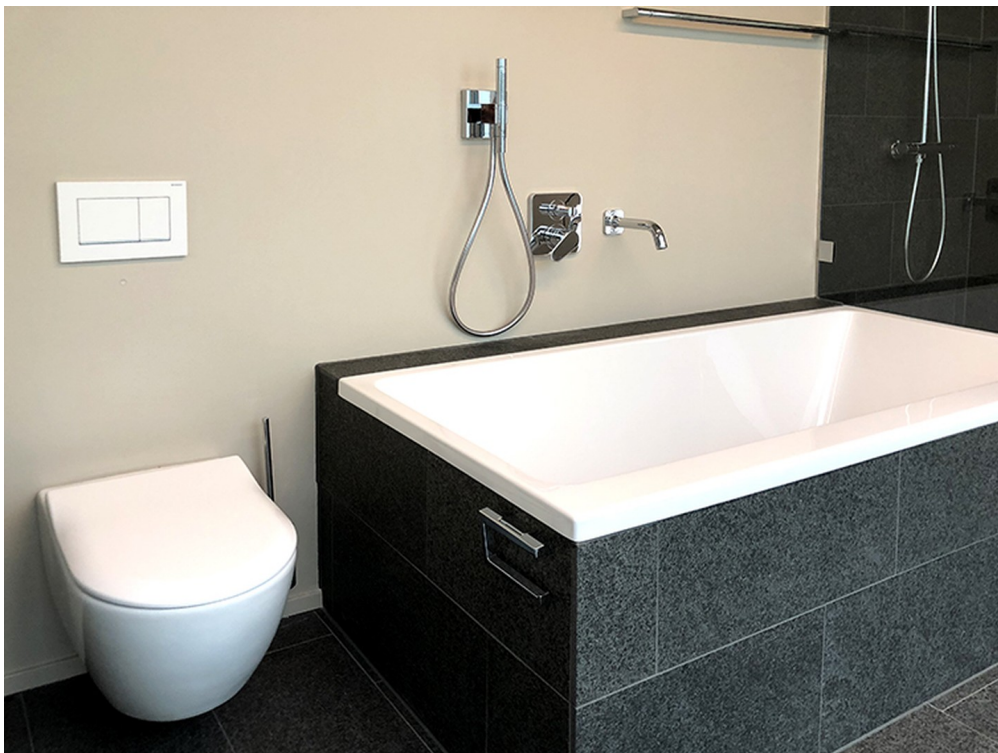
Exposé - Galerie



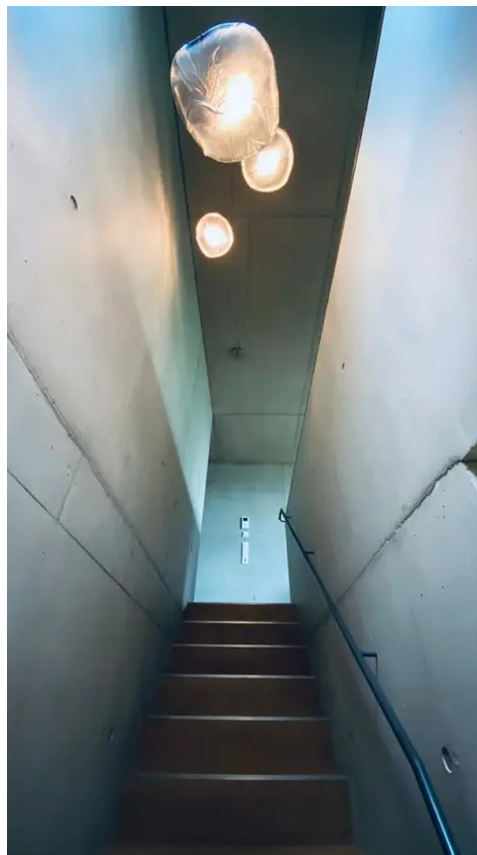
Exposé - Galerie



Exposé - Galerie



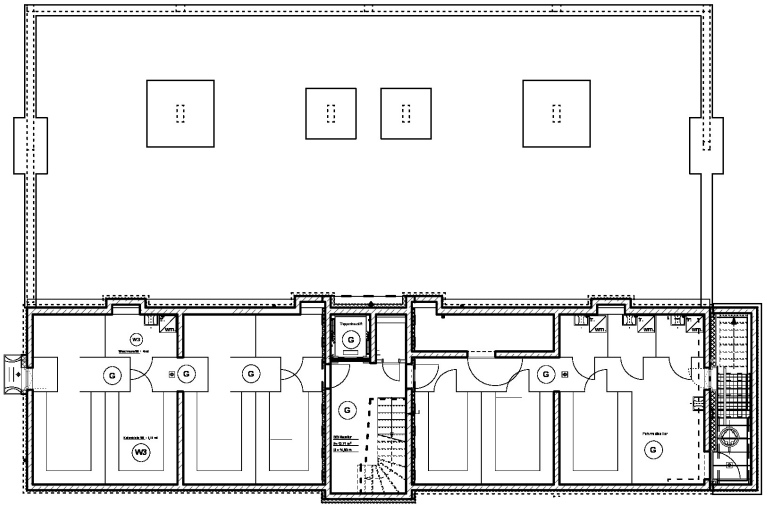
Exposé - Galerie



Exposé - Galerie

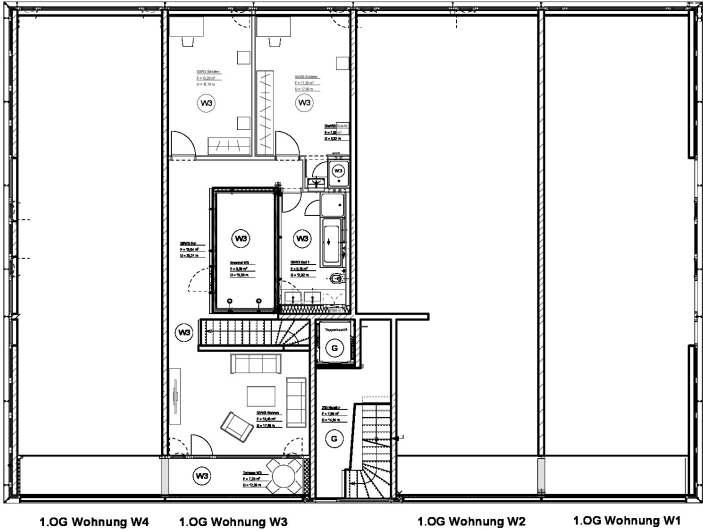


Exposé - Grundrisse



Planung:
Askari Architekten BDA
Alte Straße 107, 79276 Weil am Rhein
Telefon: 07821 9200-0
E-Mail: info@askari-architekten.de
UNTERGESCHOSS

Exposé - Grundrisse



Planung:
Askari Architekten BDA
Alte Straße 7, 10205 Berlin
1.OBERGESCHOSS

Exposé - Grundrisse

