

Exposé

Einfamilienhaus in Neustadt a.Rbge.

Jugendstilvilla an einer historischen Wassermühle



Objekt-Nr. OM-222289

Einfamilienhaus

Vermietung: **1.100 € + NK**

Ansprechpartner:
Elke Ost
Telefon: 0171 4574561

An der Alpe 2
31535 Neustadt a.Rbge.
Niedersachsen
Deutschland

| | | | |
|-------------------|-----------------------|-------------------|-------------------|
| Baujahr | 2000 | Summe Nebenkosten | 450 € |
| Grundstücksfläche | 550,00 m ² | Mietsicherheit | 2.200 € |
| Etagen | 2 | Übernahme | Nach Vereinbarung |
| Zimmer | 5,00 | Zustand | renoviert |
| Wohnfläche | 227,00 m ² | Schlafzimmer | 3 |
| Nutzfläche | 9,00 m ² | Badezimmer | 2 |
| Energieträger | Öl | Stellplätze | 2 |
| Nebenkosten | 200 € | Heizung | Zentralheizung |
| Heizkosten | 250 € | | |

Exposé - Beschreibung

Objektbeschreibung

Das Haus im Jugendstil befindet sich auf einem ca. 2.500 m² großen Grundstück. Zu diesem Haus gehört eine Terrassenfläche mit kleinem Garten, abschließbarem Schuppen und Unterstellplatz. Dieser Bereich ist durch eine Umzäunung von den anderen Flächen abgegrenzt. Zu dem Haus gehören 2 Pkw-Stellplätze die mit je 30,00 € angemietet werden könnten.

Die Terrasse nebst Garten sind durch einen Zaun abgetrennt. Außer diesem Haus sind noch zwei weitere Doppelhaushälften im Landhausstil mit drei Eingängen auf dem Grundstück. Ursprünglich wurde das Grundstück als landwirtschaftlicher Betrieb genutzt. Mit dem Erwerb der Immobilie wurden sämtliche Scheunen und Stallungen abgerissen und zwei neue Doppelhaushälften erstellt.

Ausstattung

Das Jugendstilhaus ist ausgestattet mit:

- Sprossenfenstern
- massiven Eicheninnentüren, weiß lackiert
- Fliesen und massiven Landhausdielen
- massiver Eichentresen mit rückwertigem Schrank
- Radiatoren

Fußboden:

Parkett, Fliesen, Vinyl / PVC, Sonstiges (s. Text)

Weitere Ausstattung:

Terrasse

Sonstiges

Die Tierhaltung wie Katzen, Hunde, Ratten und / oder Reptilien ist nicht gestattet.

Lage

Das Jugendstilhaus ist im schönen Neustädter-Land im Ortsteil Laderholz, angrenzend an einer Wassermühle. Neustadt liegt nördlich von Hannover und gehört zur Region Hannover. Bis zur Landeshauptstadt (Hannover) sind es ca. 45 Min. mit dem Pkw. Bis nach Neustadt u. Nienburg sind es ca. 20 Min. Schwarmstedt ist in ca. 10 Min. zu erreichen und Mandelsloh und Rodewald sind in ca. 7 bzw. 3 Min. erreichbar. Dort sind auch die nächsten Einkaufsmöglichkeiten und Ärzte,

Banken, Apotheken, Lebensmittelmärkte, Friseure, Baumärkte, Tankstellen usw.

Eine Bushaltestelle ist direkt am Grundstück.

Infrastruktur:

Apotheke, Lebensmittel-Discount, Allgemeinmediziner, Kindergarten, Grundschule

Exposé - Energieausweis

| | |
|------------------------|-------------------------------|
| Energieausweistyp | Verbrauchsausweis |
| Erstellungsdatum | ab 1. Mai 2014 |
| Endenergieverbrauch | 172,00 kWh/(m ² a) |
| Energieeffizienzklasse | F |

Exposé - Galerie



Eingangsbereich

Exposé - Galerie



Tresenzimmer EG



Esszimmer EG

Exposé - Galerie



Wohnzimmer Eg



Wohnzimmer EG

Exposé - Galerie



Schlafzimmer 1 EG



Küche EG

Exposé - Galerie



Flur zum Bad im EG



Bad 1 im EG

Exposé - Galerie



Treppenhaus EG



Schlafzimmer 2 OG

Exposé - Galerie



Schlafzimmer 2 OG



Schlafzimmer 3 OG



Schlafzimmer 3 OG

Exposé - Galerie



Ankleide Durchgangszimmer OGG



Ankleide Durchgangszimmer OG

Exposé - Galerie

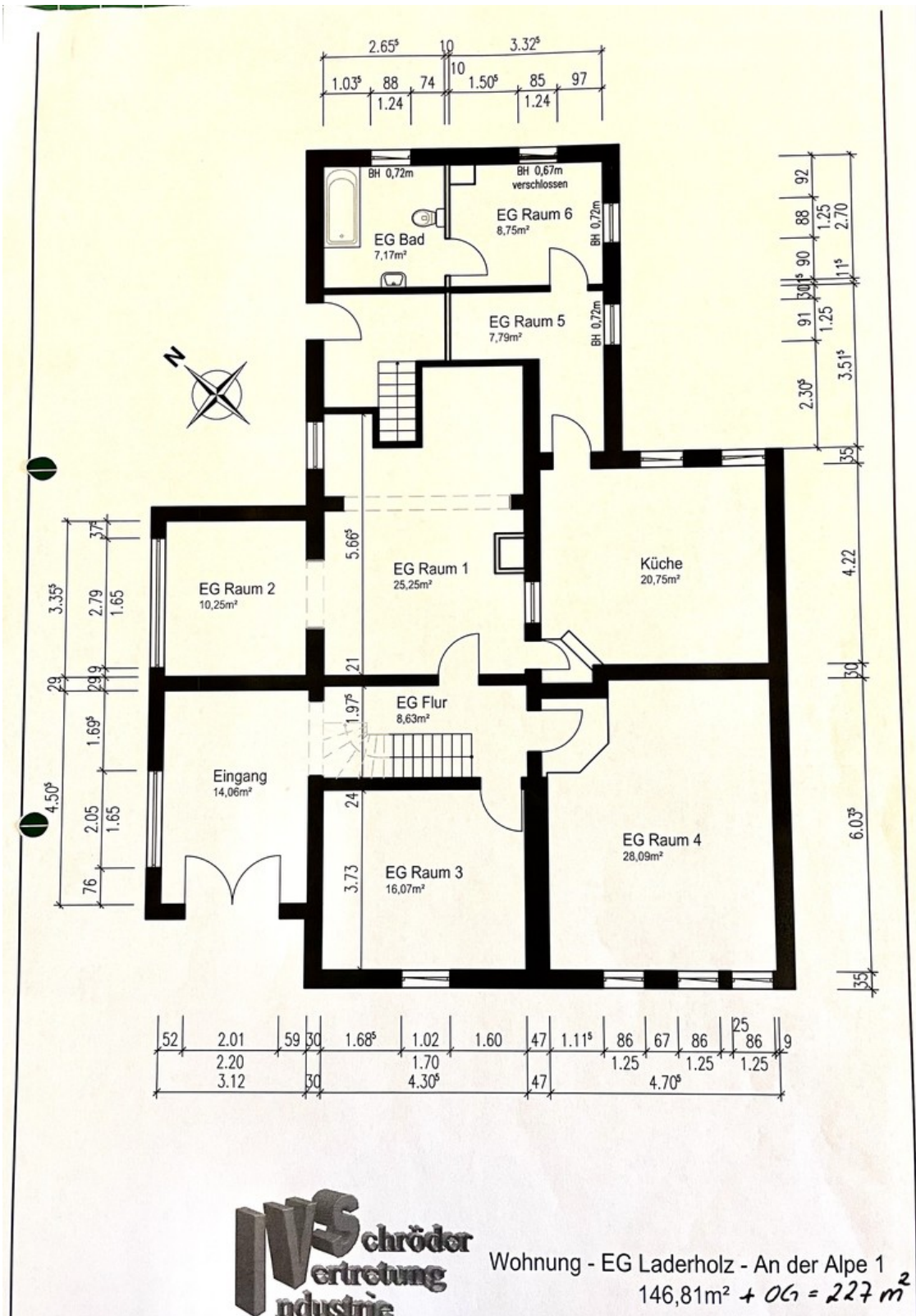


Schlafzimmer 4 OG



Schlafzimmer 4 OG

Exposé - Grundrisse

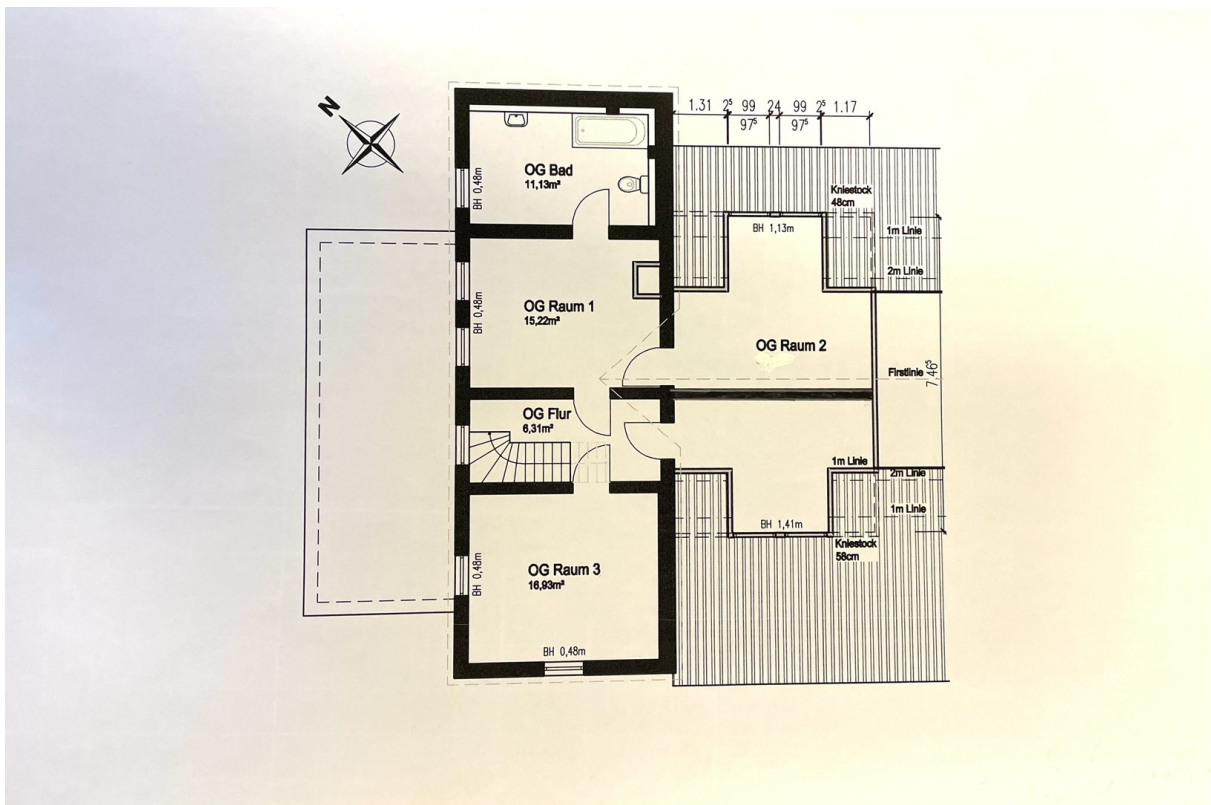


IVSchröder
vertretung
industrie

Wohnung - EG Laderholz - An der Alpe 1
 146,81m² + 0G = 227 m²

EG

Exposé - Grundrisse



OG