

Exposé

Bürofläche in Hamburg

Attraktive Bürofläche am Fischmarkt mit kleinem Elbblick



Objekt-Nr. OM-221440

Bürofläche

Vermietung: **1.868 € + NK**

Ansprechpartner:
Nils Pickenpack
Telefon: 0175 2238058

Große Elbstraße 42
22767 Hamburg
Hamburg
Deutschland

Baujahr	1978	Zustand	renoviert
Etagen	6	Etage	2. OG
Energieträger	Fernwärme	Büro-/Praxisfläche	100,94 m ²
Summe Nebenkosten	424 €	Gesamtfläche	100,94 m ²
Mietsicherheit	6.875 €	Heizung	Zentralheizung
Übernahme	sofort		

Exposé - Beschreibung

Objektbeschreibung

Im Herzen der Elbmeile befindet sich dieses Büro- und Geschäftshaus mit Einzelhandelsflächen im Erdgeschoss und Büroflächen in den Obergeschossen. Zur Südseite besteht ein schöner, unverbauter Blick auf den alten Fischmarkt und die Elbe. Die Mietflächen im 2. OG sind über das Treppenhaus und den Fahrstuhl zu erschließen. Das Büro hat eine Fläche von ca. 90 m² zzgl. 10,94 m² anteilige Gemeinschaftsflächen. Hier befinden eine Teeküche und Toiletten zur gemeinschaftlichen Nutzung mit zwei weiteren Mietparteien. Nettokaltmiete beträgt 18,50 Euro/m² zzgl. Nebenkosten.

Ein Stellplatz auf dem Parkdeck kann für 150 Euro/Monat zzgl. USt angemietet werden.

Ausstattung

Die Flächen bieten folgende Ausstattung:

- außenliegender elektrischer Sonnenschutz
- CAT-6 Verkabelung / Brüstungskabelkanäle
- Luxus-Vinylboden
- Stehleuchten / Einbauleuchten

Fußboden:

Sonstiges (s. Text)

Weitere Ausstattung:

Aufzug, Einbauküche

Sonstiges

Grundstücksgemeinschaft Große Elbstraße 42 GbR

Merckelweg 10

22453 Hamburg

Lage

Das Objekt befindet

- U-/S-Bahn fußläufig in 10 Minuten
- Bushaltestelle fußläufig erreichbar
- Einzelhandel fußläufig erreichbar
- Fähranleger fußläufig erreichbar
- Gastronomie/Restaurants in unmittelbarer Nähe
- Hotels in unmittelbarer Nähe
- In direkter Nachbarschaft zur Elbe
- Anschluss Autobahn A7 in 10 Fahrminuten
- Anschluss an Elbbrücken in 15 Fahrminuten
- Anschluss Flughafen in 25 Fahrminuten
- Hauptbahnhof in 11 Fahrminuten
- City in 5 Fahrminuten

Exposé - Energieausweis

Energieausweistyp	Verbrauchsausweis
Erstellungsdatum	ab 1. Mai 2014
Endenergieverbrauch Strom	16,65 kWh/(m ² a)
Endenergieverbrauch Wärme	138,34 kWh/(m ² a)

Exposé - Galerie



Blick vom Fähranleger

Exposé - Galerie



Flur



Büro 1 mit Elbblick

Exposé - Galerie



Kleiner Einblick



Büro 1

Exposé - Galerie

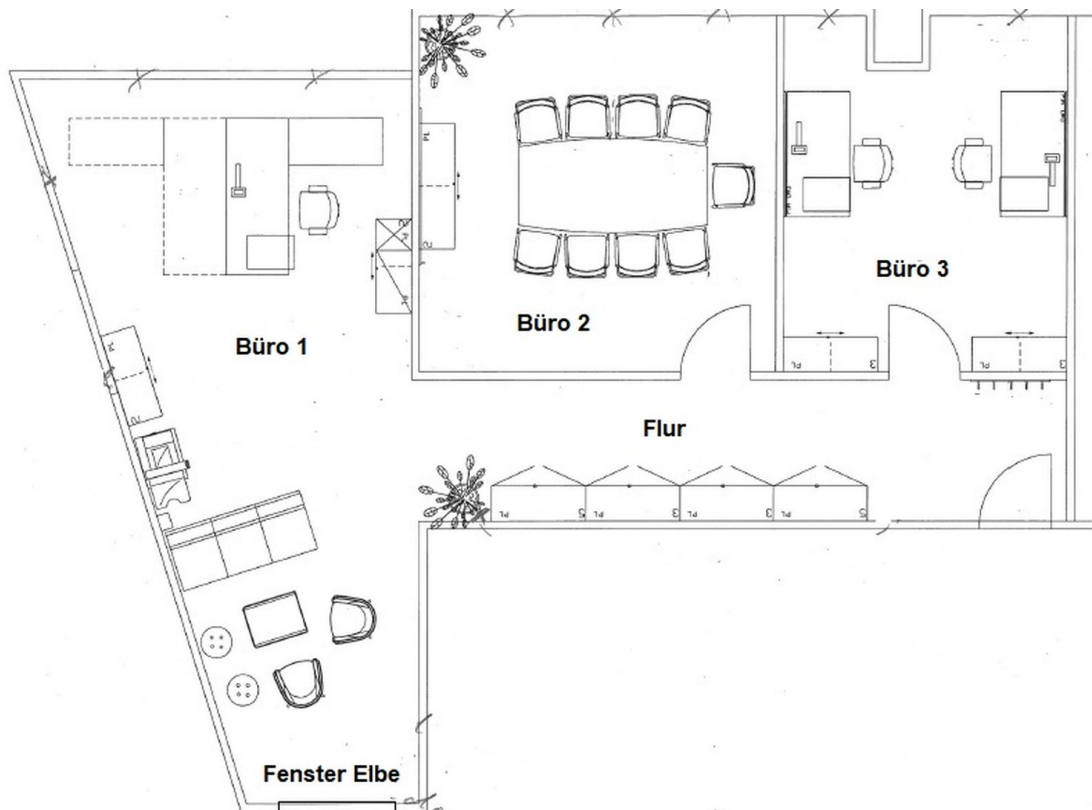


Büro 2



Büro 3

Exposé - Grundrisse



Grundriss