

Exposé

Wohnung in Frankenthal

***FT-City* große 4ZKB Wohnung in Frankenthal-City**



Objekt-Nr. OM-220037

Wohnung

Vermietung: **1.250 € + NK**

67227 Frankenthal
Rheinland-Pfalz
Deutschland

Baujahr	1930	Übernahme	ab Datum
Etagen	2	Übernahmedatum	01.05.2026
Zimmer	4,00	Zustand	renoviert
Wohnfläche	104,00 m ²	Badezimmer	1
Energieträger	Gas	Etage	1. OG
Nebenkosten	100 €	Heizung	Etagenheizung
Mietsicherheit	2.500 €		

Exposé - Beschreibung

Objektbeschreibung

Diese attraktive und geräumige 4ZKB Wohnung befindet sich in einem friedlichen 3-Familienhaus und überzeugt durch eine hochwertige Innenausstattung. Sie steht Ihnen ab dem 15.05.2026 zur Verfügung.

Die Wohnung verfügt über 3 Schlafzimmer und ein großzügiges Wohnzimmer. Das Badezimmer bietet eine geräumige Dusche/WC mit begehbare Dusche und ausreichend Platz für eine Waschmaschine. Zudem ist die Küche geräumig genug, um sie als komfortable Esszimmer-Küche einzurichten.

Ein großzügiger Kellerraum bietet ausreichend Platz zur komfortablen Lagerung Ihrer Gegenstände. Auf der Gebäuderückseite lädt ein großer, gemeinschaftlich nutzbarer Hof zum Verweilen und gemütlichen Grillabenden ein. Dieser kann Ihrerseits auch persönlich eingerichtet werden, nach Absprache mit den weiteren Mietern.

Haustiere sind willkommen, sofern entsprechende Versicherungen vorliegen.

Die Wohnung wurde 2021 umfassend modernisiert und bietet folgende Neuerungen:

- Neue Fenster
- Neuer Laminatboden
- Frisch verputzte und gestrichene Wände
- Komplett neuer Sicherungskasten
- Neue Gas Heizungsanlage inklusive Warmwasserversorgung
- Vollständig saniertes Badezimmer
- Neue Türen und Zargen
- Moderne LED-Deckenspots (warmweiß) bereits installiert

Kaltmiete: 1.250€

Nebenkosten: 100€ bei 2 Personen Haushalt

Kaution: 2.500€

Bei Interesse an der Wohnung senden Sie mir bitte Ihren Namen und Ihre Telefonnummer zu. Ich werde mich umgehend bei Ihnen melden, um einen persönlichen Besichtigungstermin zu vereinbaren.

Ausstattung

Fußboden:

Laminat, Fliesen, Vinyl / PVC

Weitere Ausstattung:

Garten, Keller

Lage

Die Wohnung befindet sich in belebter Wohnlage in Frankenthal-Zentrum nahe dem Speyerer Tor. Mehrere Buslinien sowie der Bahnhof unweit des Objekts verbinden Sie mit Nachbarorten und allen wichtigen Gegenden der näheren Umgebung. Zu Fuß erreichen Sie verschiedene Restaurants, Cafés, Bäckereien, Ärzte und Supermärkte. Außerdem gibt es einige Modegeschäfte, Fitnessstudios, Grün- und Parkanlagen, zwei Buchhandlungen und eine Bar.

Infrastruktur:

Apotheke, Lebensmittel-Discount, Allgemeinmediziner, Kindergarten, Grundschule, Hauptschule, Realschule, Gymnasium, Gesamtschule, Öffentliche Verkehrsmittel

Exposé - Energieausweis

Energieausweistyp	Verbrauchsausweis
Erstellungsdatum	bis 30. April 2014
Energieverbrauchskennwert	210,00 kWh/(m ² a)
Warmwasser enthalten	Ja

Exposé - Galerie



Wohnzimmer

Exposé - Galerie



Flur



Flur



Küche

Exposé - Galerie



Küche



Zimmer 1



Zimmer 1

Exposé - Galerie



Zimmer 2



Zimmer 2

Exposé - Galerie



Zimmer 3



Zimmer 3

Exposé - Galerie



Dusche/WC



Dusche

Exposé - Galerie



WC



Dusche/WC

Exposé - Galerie



Heizung/Warmwasser/Brenner



Treppenhaus

Exposé - Galerie

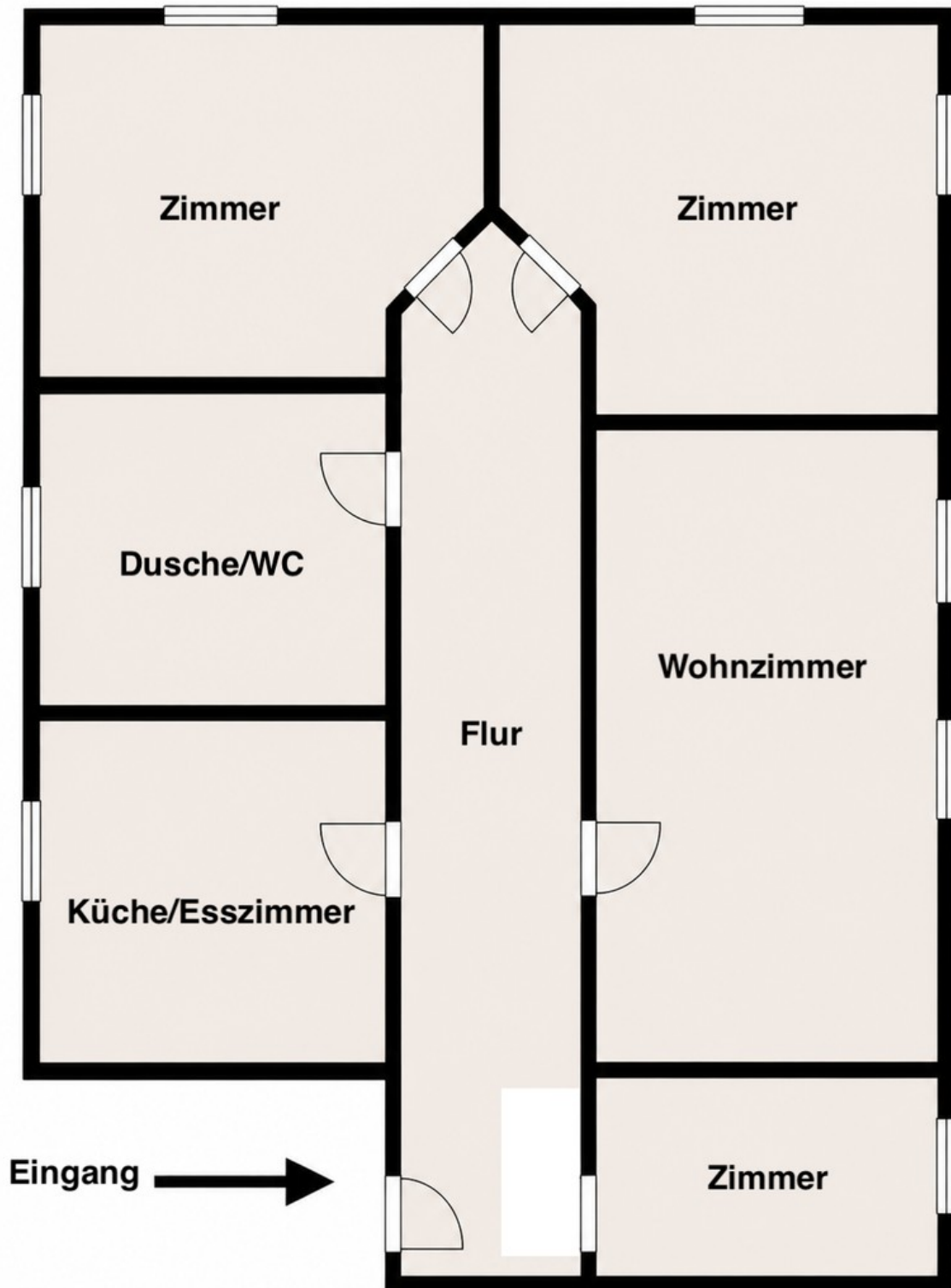


Treppenhaus/Hausflur EG



Hausfront

Exposé - Grundrisse



Grundriss