

Exposé

Halle in Stavenhagen OT Basepohl

**1.9 ha Bauland + Gewerbeobjekte + für Solar , Lager ab
99.000 Euro**



Objekt-Nr. OM-214931

Halle

Verkauf: **99.000 €**

Ansprechpartner:

R K

Telefon: 0176 24009140

Lützowstr. 1
17153 Stavenhagen OT Basepohl
Mecklenburg-Vorpommern
Deutschland

| | |
|-------------------|--------------------------|
| Grundstücksfläche | 19.000,00 m ² |
| Übernahme | sofort |
| Zustand | gepflegt |

| | |
|---------------------|--------------------------|
| Gesamtfläche | 7.500,00 m ² |
| Lager-/Prod.fläches | 4.000,00 m ² |
| Freifläche | 10.000,00 m ² |

Exposé - Beschreibung

Objektbeschreibung

Das zum Verkauf stehende ehemalige Kasernenareal umfasst eine Vielzahl differenzierter Gebäude-, und Hallenkomplexe.

Standort : 17153 Stavenhagen Gewerbegebiet Basepohl

Das Objektensemble teilt sich wie folgt auf:

Gesamtfläche: 19.000 qm Bauland!!! (B-Plan-Gebiet № 17 der Stadt Stavenhagen) (Industrie-Bauland)

Bestandsgebäude sind alle in gutem Zustand und in den Mitte/Ende der 90iger für mehrere Millionen Euro vom Bund umfangreich saniert worden (Dämmung, Dächer, Elektro)

Alle Gebäude besitzen ein eigenes Flurstück und können einzeln erworben werden.

Folgende Gebäude stehen aktuell zum Verkauf:

- ein ehemaliges Stabs- und Unterkunftsgebäude mit einer Nutzfläche von ca. 2.323 m², (Flurstück 13/55) + 1647 qm -- 99.000 Euro-

- ein Sozial- und Veranstaltungsgebäude mit großem Saal (500 Personen) und Bühne , Gesellschaftsräumen, sowie 2 Küchen mit 2 Gaststätten, Fahrstuhl und einer Gesamtnutzfläche von ca. 2.628 m²,

(Flurstück 13/47) + 8402 qm --199.000 Euro- (VERKAUFT)

- ein Wirtschaftsgebäude mit 2 Speisesälen, Großküche, Lager-, Kühl- und Sanitärräumen mit einer Gesamtnutzfläche von ca. 2.470 m², davon ca. 600qm Kaltlagerhalle

(Flurstück 14/24) + 7145 qm --249.000 Euro- (VERKAUFT)

- 1 Sanitätsgebäude mit Behandlungs- und Patientenzimmern mit einer Gesamtnutzfläche von ca. 1.300 m²

(Flurstück 13/60) + 3991 qm --139.000 Euro-

- ein ehemaliger Bunker mit Technik, Büro, Unterkunfts- und Sanitärräumen mit ca. 265 m² Nutzfläche.

(Flurstück 13/52) + 1236 qm --49.000 Euro-

- ein ehemaliges Schulgebäude mit einer Nutzfläche von ca. 3.900 m², (Flurstück 13/58) + 3654 qm --139.000 Euro-

- eine befestigte Parkfläche mit einer Nutzfläche von ca. 3.000 m², (Flurstück 13/56) + 4587 m²-- 49.000 Euro-

(nur in Verbindung mit dem Schulgebäude, oder wenn das Schulgebäude verkauft wurde)

Die jeweiligen Gebäudekomplexe wurden zu verschiedenen Zeiten zwischen den Jahren ca. 1970 bis ca. 1987 errichtet und zwischen den Jahren ca. 1996 bis 1999 saniert oder teilsaniert.

Die Bauausführung erfolgte zumeist in Betonbauweise.

Die frühere zentrale Heizanlage (Fernwärme) ist aktuell nicht mehr nutzbar. Sämtliche Gebäude weisen Instandsetzungs- und Modernisierungsbedarf auf. Ein Energieausweis ist nicht erforderlich. Das Areal besteht aus mehreren einzelnen Flurstücken. Ein Erwerb von Teilflächen ist möglich.

Ausstattung

B-Plan-Gebiet № 17 der Stadt Stavenhagen " Kaserne Mecklenburgische Schweiz Südteil"

Fußboden:

Parkett, Laminat, Teppichboden, Fliesen, Vinyl / PVC, Sonstiges (s. Text)

Weitere Ausstattung:

Terrasse, Garten, Keller, Dachterrasse, Aufzug, Vollbad, Duschbad, Einbauküche, Gäste-WC, Barrierefrei

Lage

Die Reuterstadt Stavenhagen ist eine Kleinstadt im Landkreis Mecklenburgische Seenplatte, die durch ihre Vielfalt an Gewerbe- und Industrieansiedlungen geprägt ist. Die Stadt mit ihren ca. 5.500 Einwohnern liegt ca. 25 km von Waren(Müritz) entfernt und ca. 32 km südöstlich von Neubrandenburg. Basepohl als Ortsteil liegt am „Großen und Kleinen See“, ca. 5 km nördlich von Stavenhagen.

Geprägt durch seine Vielfalt an Gewerbe- und Industrieansiedlungen war der Ortsteil Basepohl vor Allem durch zwei große Kasernen bis über die Landesgrenzen von MV bekannt.

Die Verkaufsfläche befindet sich im B-Plan-Gebiet № 17 der Stadt Stavenhagen " Kaserne Mecklenburgische Schweiz Südteil".

Eine der beiden Kasernenteilflächen wurde bereits vollständig zum Industriegebiet entwickelt.

Durch die gute Anbindung an die B 104 und Autobahn (A19+A20) sind die Großstädte Berlin und Hamburg in unter 2 Autostunden erreichbar

Infrastruktur:

Apotheke, Lebensmittel-Discount, Allgemeinmediziner, Kindergarten, Grundschule, Hauptschule, Realschule, Gymnasium, Gesamtschule, Öffentliche Verkehrsmittel

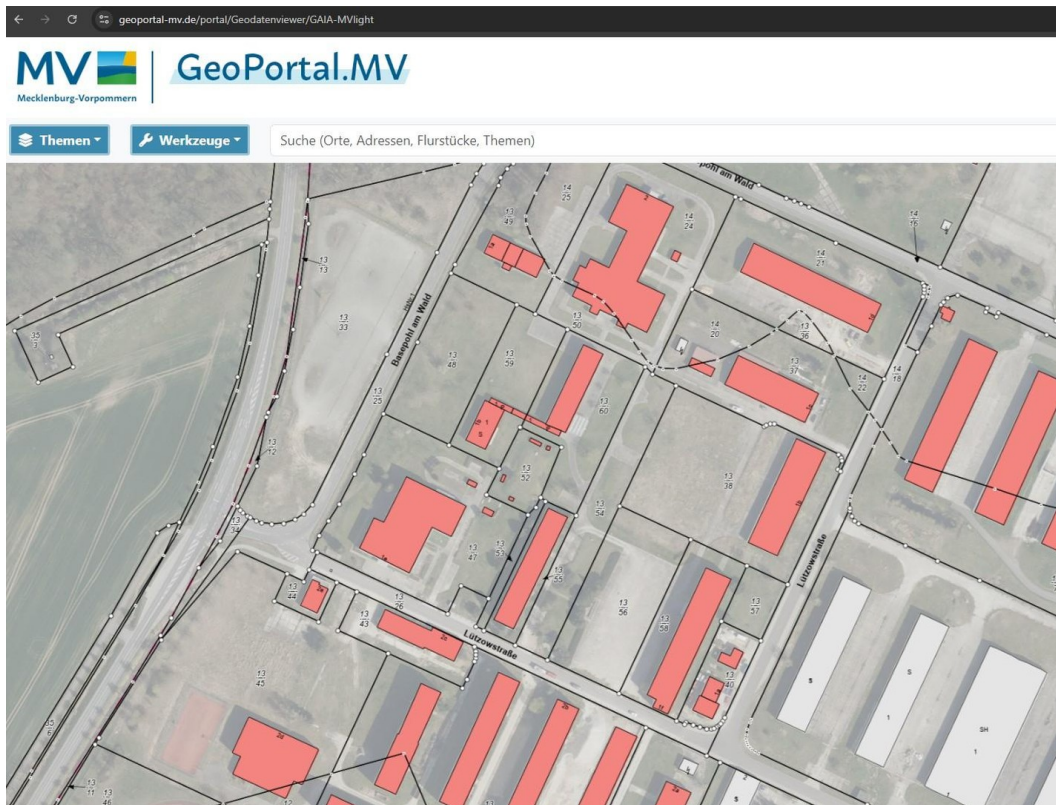
Exposé - Galerie



Theater mit Cafeteria und Bars



Exposé - Galerie



Krankenhaus

Exposé - Galerie



Unterkunftsgebäude



Bunker

Exposé - Galerie



ehm.Denkmal



Krankenhaus

Exposé - Galerie



Krankenhaus_Behandlungsraum_1



Krankenhaus_Behandlungsraum_2

Exposé - Galerie



Krankenhaus_Behandlungsraum_3



Krankenhaus_Sanitär

Exposé - Galerie

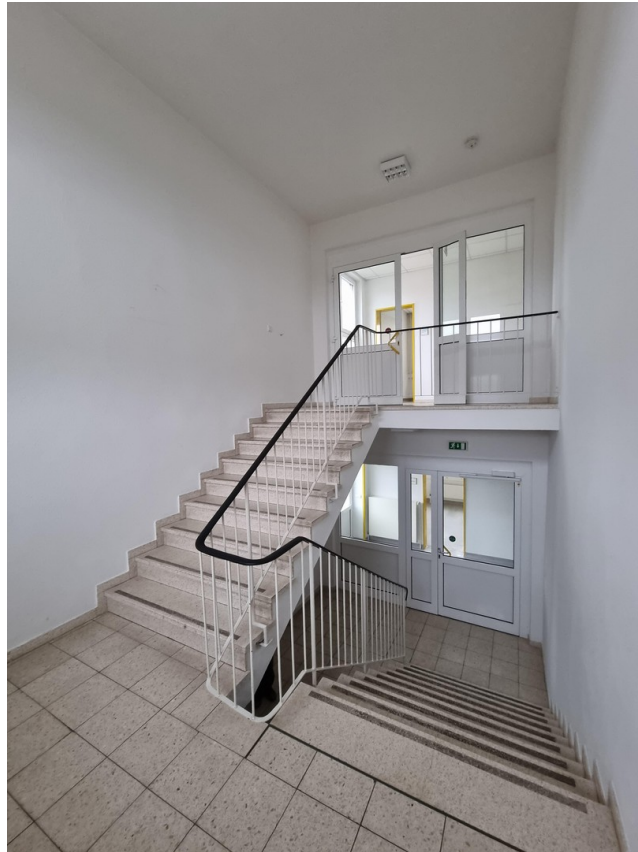


Krankenhaus_Behandlungsraum_4



Krankenhaus_Warteraum

Exposé - Galerie



Krankenhaus_Hausflur



Krankenhaus_Patientenzimmer

Exposé - Galerie



Krankenhaus_Patienten_Bad



Krankenhaus_Flur

Exposé - Galerie



Unterkunft



Unterkunft_Schulungsraum

Exposé - Galerie



Unterkunft_Flur



Exposé - Galerie



Exposé - Galerie



Exposé - Galerie



Exposé - Galerie



Exposé - Galerie



Exposé - Galerie



Exposé - Galerie



Exposé - Galerie



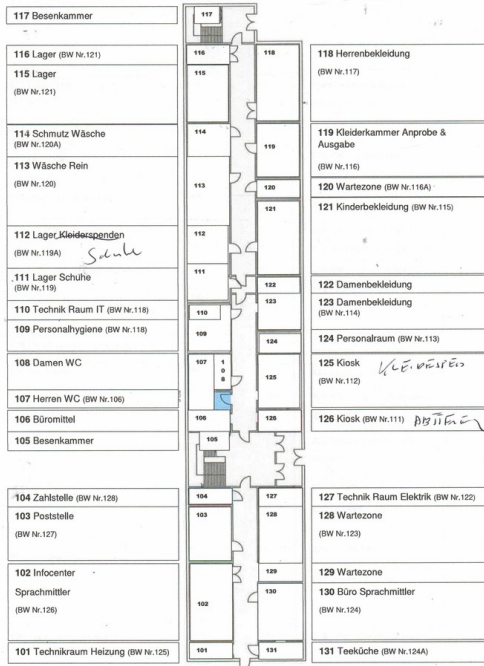
Exposé - Galerie



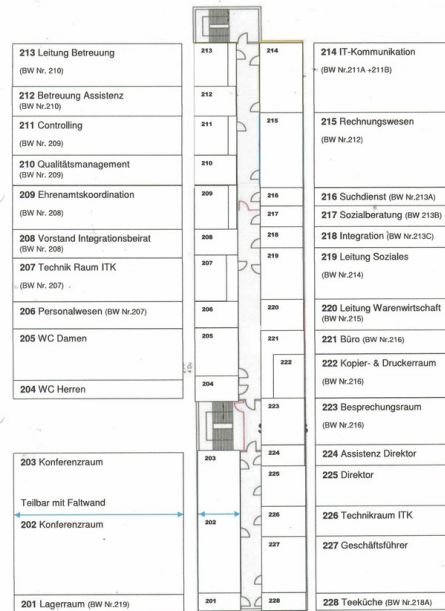
Exposé - Galerie



Gebäude 11 - Erdgeschoss

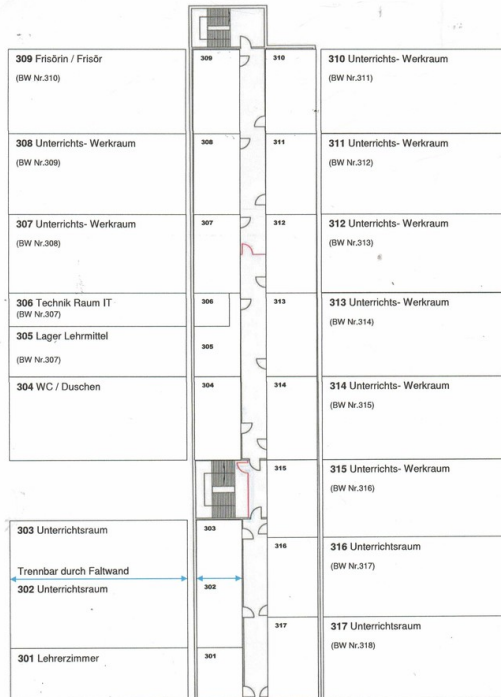


Gebäude 11 - 1.Obergeschoss



Exposé - Galerie

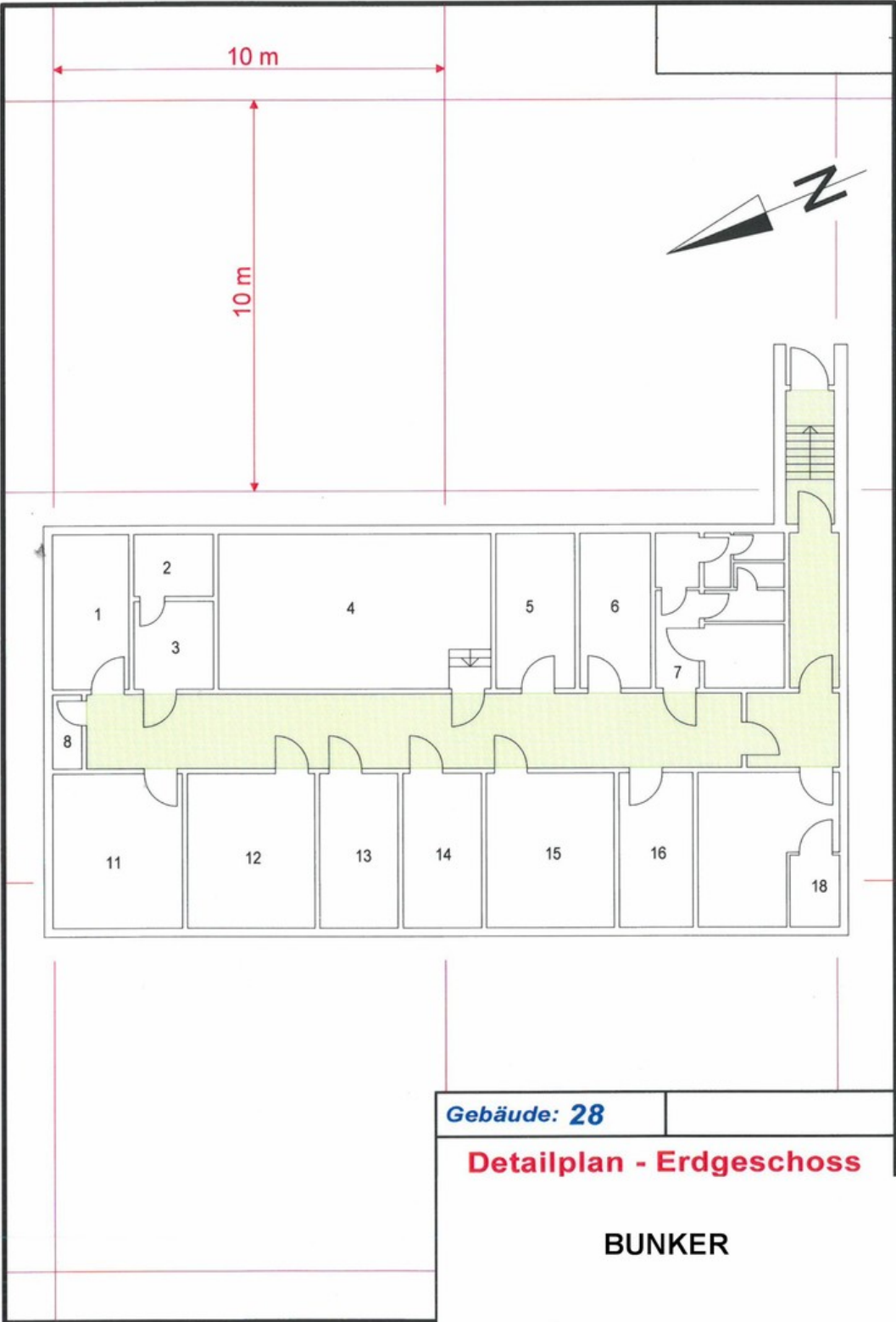
Gebäude 11 - 2.Obergeschoss



Exposé - Galerie

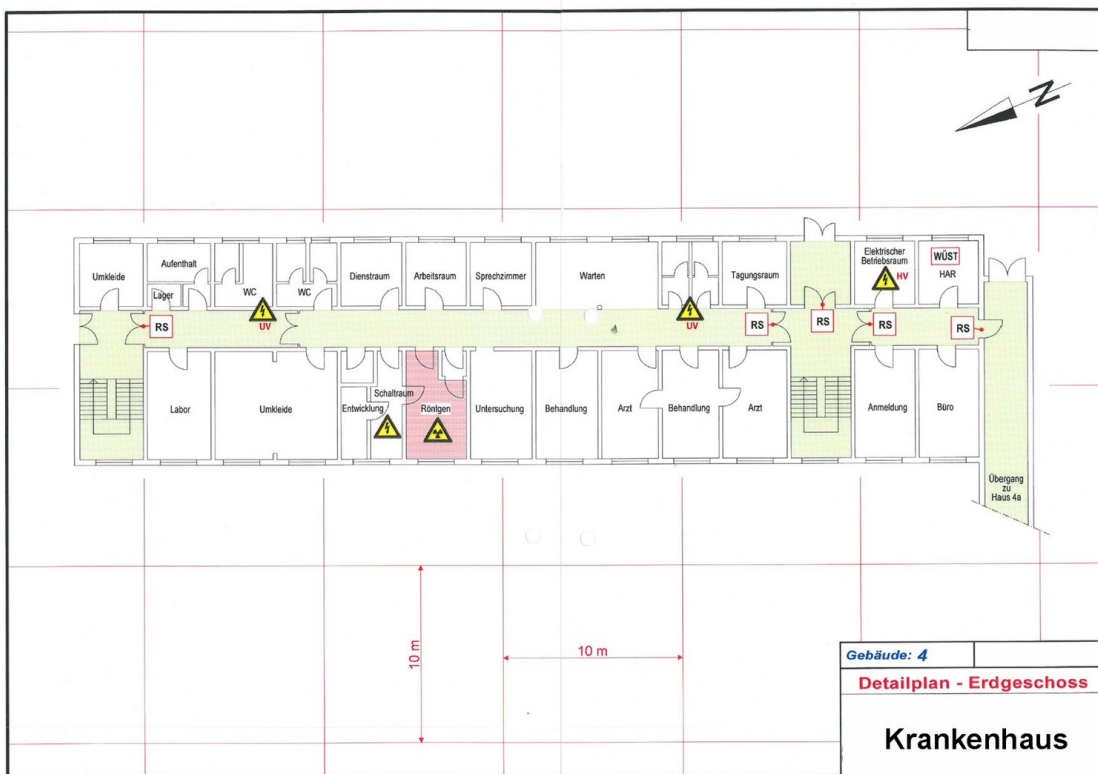


Exposé - Grundrisse



Bunker

Exposé - Grundrisse

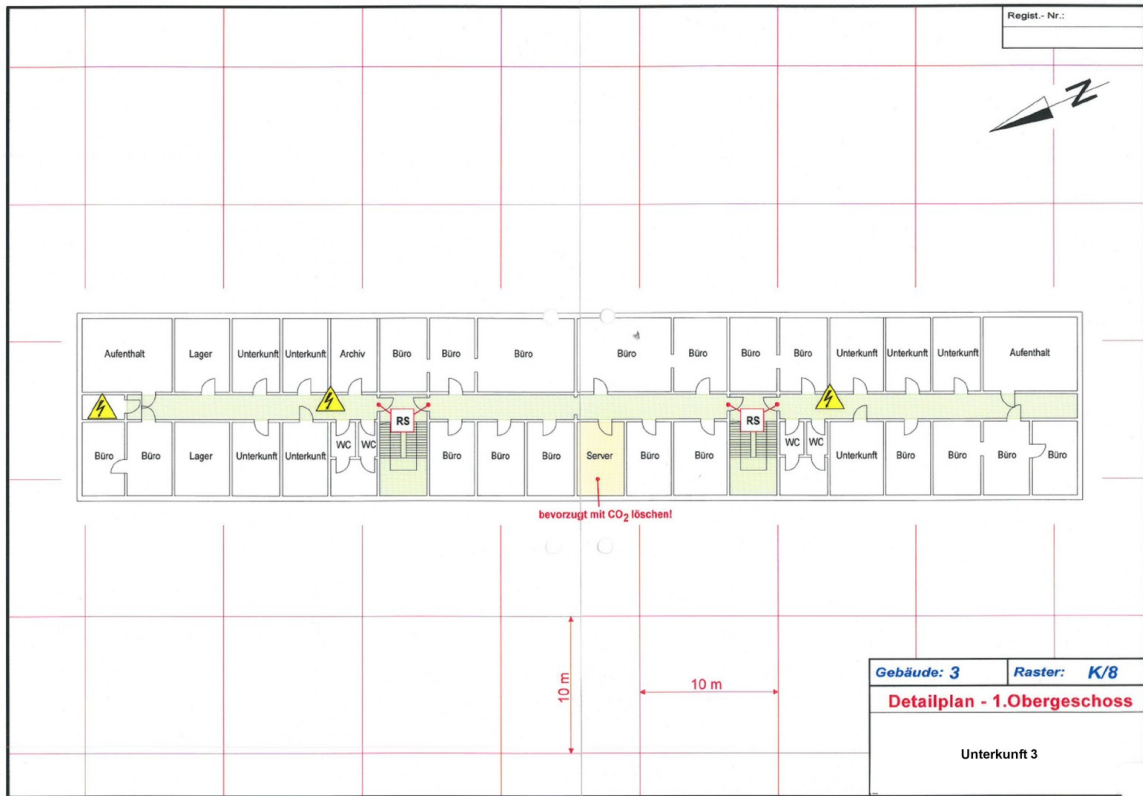


Krankenhaus EG

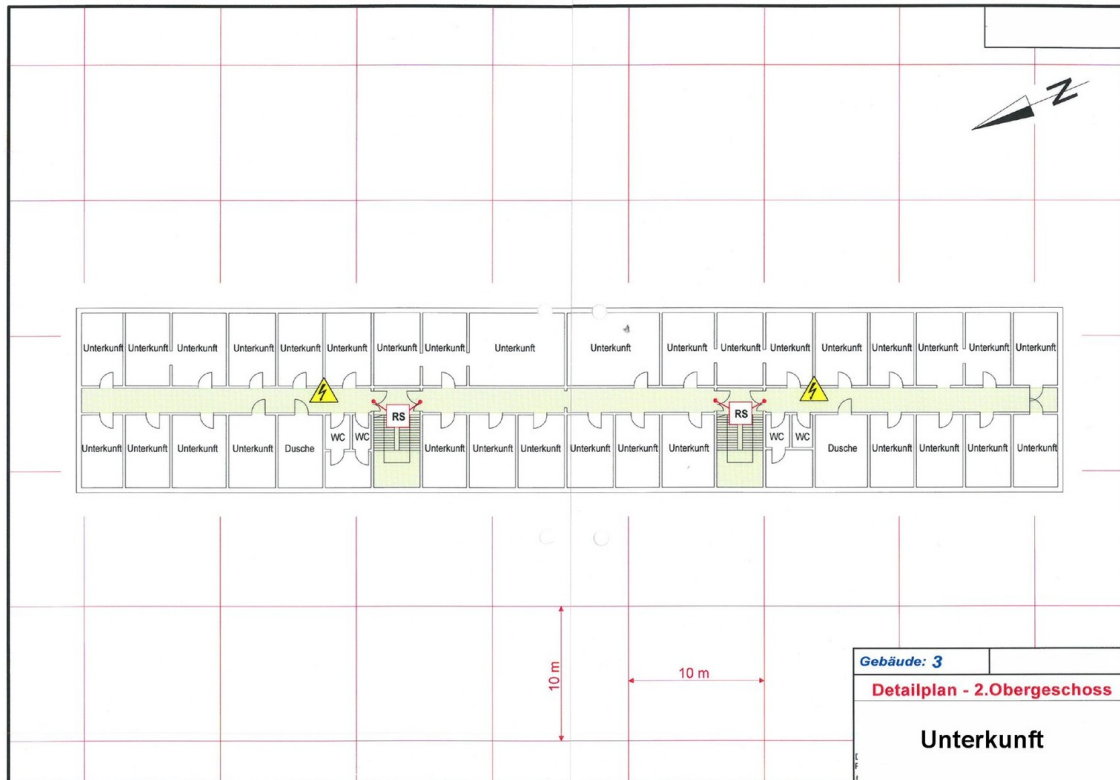


Krankenhaus OG

Exposé - Grundrisse

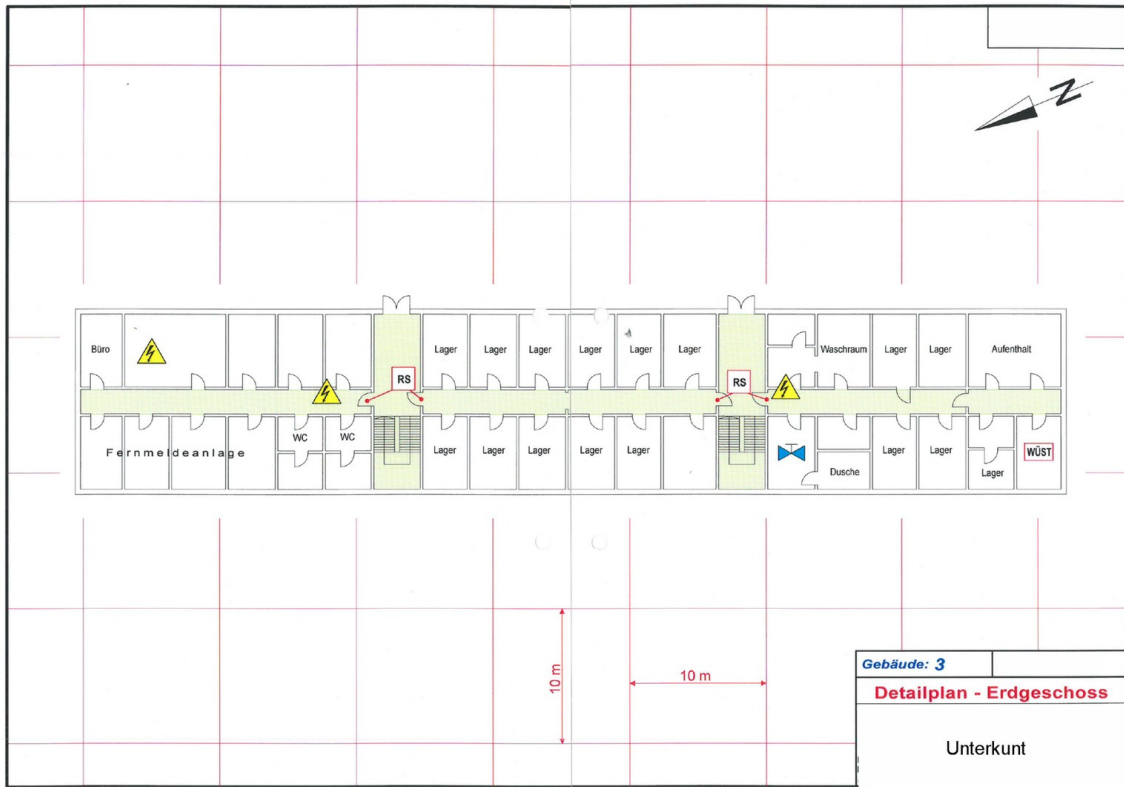


Unterkunft_3



Unterkunft_1

Exposé - Grundrisse



Unterkunft_2

