

Exposé

Wohnung in Frankfurt am Main

Exklusive 2-Zimmer-Wohnung im Europaviertel direkt am Europapark



Objekt-Nr. OM-214257

Wohnung

Vermietung: **1.230 € + NK**

60486 Frankfurt am Main
Hessen
Deutschland

Baujahr	2019	Mietsicherheit	3.990 €
Etagen	6	Übernahme	ab Datum
Zimmer	2,00	Übernahmedatum	01.06.2026
Wohnfläche	52,19 m ²	Zustand	Neuwertig
Nutzfläche	4,00 m ²	Schlafzimmer	1
Energieträger	Fernwärme	Badezimmer	1
Nebenkosten	170 €	Etage	1. OG
Heizkosten	85 €	Tiefgaragenplätze	1
Summe Nebenkosten	255 €	Heizung	Fußbodenheizung
Miete Garage/Stellpl.	100 €		

Exposé - Beschreibung

Objektbeschreibung

Moderner 2 Zimmerwohnung nach neuester Energieeffizienz - im beliebten, grünen Europaviertel

Zugeschnitten für einen modernen Lebensstil

Ausstattung

- Gut geschnittener Wohn-/Essbereich
- Angenehme Deckenhöhe
- Hochwertiger Massivholz-Parkettboden in allen Wohnräumen
- Fußbodenheizung
- Exklusive offene Einbauküche mit hochwertiger Granitarbeitsplatte und innovativen Markengeräten
- Komplett ausgestattetes Bad mit hochwertigen Möbeln, ebenerdiger Dusche mit Echtglästüren, Handtuchheizkörper Beleuchtung und Radio
- Abstellraum mit Anschlüssen für Waschmaschine und Trockner
- Bodentiefe Holzfenster mit Isolierverglasung
- Zukunftsweisende Multimediaverkabelung (Homeway)
- Elektrische Rollläden und Senkrechtmarkisen
- Aufzug bis zu Tiefgarage
- Südbalkon mit gemütlichem Holzbelag und Blick auf den Europagarten, überdacht
- Getrennter Kellerraum
- Fahrradkeller

Fußboden:

Parkett

Weitere Ausstattung:

Balkon, Keller, Aufzug, Duschbad, Einbauküche, Barrierefrei

Sonstiges

Einschränkungen

Maximal 2 Personen, nur Nichtraucher

Lage

Das Europaviertel - mitten im Leben, mitten in Frankfurt

Das Europaviertel schafft Angebote für alle, die direkt in der City leben wollen. Mit seiner Lage zwischen Messe und Bankenviertel verbindet das Europaviertel die Innenstadt mit dem grünen Stadtrand. Ein lebendiges Stadtquartier mit Raum zum Wohnen, Arbeiten, Einkaufen und Genießen. Hier sind inzwischen Büros, Hotels, Wohnungen sowie Einkaufs- und Freizeitmöglichkeiten entstanden. Ein Stadtviertel für ein zentrales Wohnen mit einer gelungenen gewerblichen und kulturellen Infrastruktur. Das beliebte Skyline Plaza, ein Einkaufs- und Unterhaltungszentrum bietet für jeden Geschmack eine willkommene Abwechslung.

- gute Nahverkehrsanbindung

- Bus № 52 hält vor dem Haus
- ca. 7 Minuten zur S-Bahn-Station "Messe"
- gute und kurze Autobahn-Anbindungen zur A5 und A66

Infrastruktur:

Apotheke, Lebensmittel-Discount, Allgemeinmediziner, Kindergarten, Grundschule, Öffentliche Verkehrsmittel

Exposé - Energieausweis

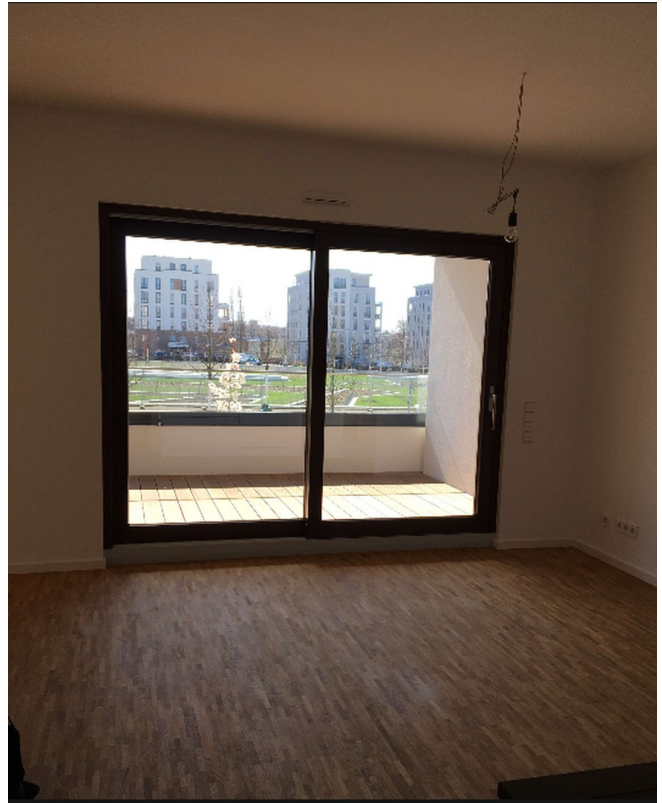
Energieausweistyp	Bedarfsausweis
Erstellungsdatum	ab 1. Mai 2014
Endenergiebedarf	71,50 kWh/(m ² a)
Energieeffizienzklasse	B



Exposé - Galerie



Exposé - Galerie



Exposé - Galerie



Exposé - Galerie



Exposé - Grundrisse

