

Exposé

Maisonette in Leipzig

80m² mit Panoramablick, 2,5 Raummaisonette im Herzen von Leipzig !!



Objekt-Nr. OM-209927

Maisonette

Vermietung: **1.095 € + NK**

Ansprechpartner:
mario sturm
Telefon: 0176 45341573
Mobil: 0176 45341573

Frickestraße 2-4
04105 Leipzig
Sachsen
Deutschland

Baujahr	1997	Übernahme	ab Datum
Etagen	2	Übernahmedatum	01.07.2026
Zimmer	2,50	Zustand	saniert
Wohnfläche	80,00 m ²	Schlafzimmer	1
Energieträger	Gas	Badezimmer	2
Summe Nebenkosten	195 €	Etage	Höher als 5. OG
Miete Garage/Stellpl.	90 €	Tiefgaragenplätze	1
Mietsicherheit	2.190 €	Heizung	Zentralheizung

Exposé - Beschreibung

Objektbeschreibung

1 wunderschöne große, hochwertig sanierte und helle mit 84 m² Wohnfläche Maisonettenwohnung und ca. 80 m² Nutzfläche, in einer sehr zentraler Lage, mit einem atemberaubenden Blick durch die großen, lichtdurchflutenden Panoramafenster über die Stadt von Leipzig! Eine hochwertige, edle und luxuriöse Einbauküche mit Markengeräten ist selbstverständlich mit inbegriffen! 2 Fahrstühle, Videoüberwachung, Videosprechanlag, Tiefgaragen auf 3 Ebenen mit separaten Zugang vom Fahrstuhl, Fahrradabstellraum, Energiepass vorhanden! Kein Reparaturstau !

Ausstattung

Terrasse, Keller, Fahrstuhl, Videosprechanlage, Vollbad, Einbauküche, Gäste-WC, Laminat, Fliesen, Videoüberwachung, Videosprechanlag. Die Wohnung wurde hochwertig Saniert und ist mit einer neuen hochmodernen und exklusive Küche versehen!!

Einen Stellplatz für die Tiefgaragen auf 3 Ebenen mit separaten Zugang vom Fahrstuhl aus können sie gerne für 90,-€/Monat zusätzlich anmieten ! Die Vermietung erfolgt direkt über den Eigentümer !!

Fußboden:

Parkett, Laminat, Fliesen

Weitere Ausstattung:

Balkon, Terrasse, Keller, Aufzug, Vollbad, Einbauküche, Gäste-WC

Lage

Wohn-und Geschäftshaus in begehrter Lage von Leipzig, Zentrum-Nord, Baujahr 1997. Leipzig ist eine der aufstrebendsten, schönsten und die mit am schnellsten wachsende Stadt Deutschlands.

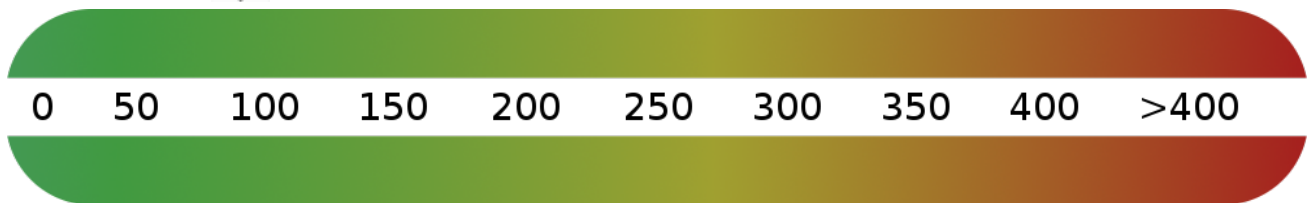
Die Wohnung befindet sich in einem modernen" Architekturpreisgekröntem Wohn-und Geschäftshaus" im Herzen von Leipzig in einer der begehrtesten Lage, dem Stadtteil Zentrum-Nord, in der Frickestraße 2-4. Sie ist eine ruhige Parallelstraße der Eutritzscher Straße, welche von sanierten und denkmalgeschützten Gebäuden geprägt ist. Anliegend entsteht das neue Stadtteil "Leipzig 416" mit Schulen, Kitas, Einkaufsmöglichkeiten, welches eine Aufwertung der Immobilie unmittelbar nach sich ziehen wird. Es besteht eine hervorragende Verkehrsanbindung. Einkaufsmöglichkeiten, Gastronomie, Oper, Theater, Schulen, Ärzte und Anwälte sind in unmittelbarer Nähe bzw. direkt im Haus. Vor dem Objekt befindet sich eine Parkanlage! Der Zoo und die Naherholungsanlage "Rosenthal", sowie die Innenstadt sind in nur 5 min. zu Fuß erreichbar! Auch das Umland von Leipzig zeichnet sich durch seine "Leipziger Seenlandschaft" aus, wo für jedes Herz , sei es durch Naherholung, sportliche Aktivitäten was geboten wird.

Infrastruktur:

Apotheke, Lebensmittel-Discount, Allgemeinmediziner, Kindergarten, Grundschule, Hauptschule, Realschule, Gymnasium, Gesamtschule, Öffentliche Verkehrsmittel

Exposé - Energieausweis

Energieausweistyp	Verbrauchsausweis
Erstellungsdatum	bis 30. April 2014
Energieverbrauchskennwert	93,00 kWh/(m ² a)
Warmwasser enthalten	Ja



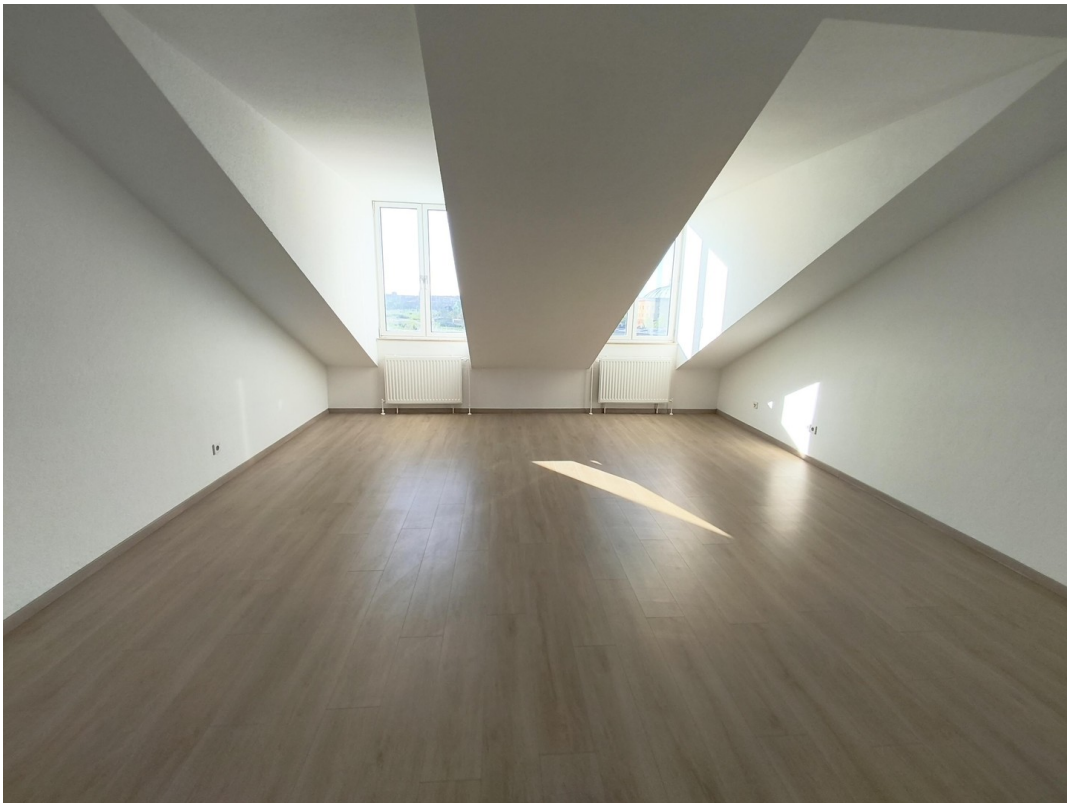
Exposé - Galerie



Exposé - Galerie



Exposé - Galerie



Exposé - Galerie



Wohlfühloase mit Regendusche

Exposé - Galerie



Exposé - Galerie



2 Lift/Lastenaufzug

Lift 2x

Exposé - Galerie



Hausansicht



Hausansicht

Exposé - Galerie



Keller (Trocken)



Hauseingangsbereich

Exposé - Galerie



Tiefgarage direkt vom Lift aus

Exposé - Grundrisse



Wohnung 33



Wohnung 33