

Exposé

Bauernhaus in Stauchitz

**Gutshaus Bj. 1824, gr. Grdst. 15500 qm, 01594 Stauchitz
bei Riesa-Dresden**



Objekt-Nr. OM-208814

Bauernhaus

Verkauf: **98.000 €**

Telefon: 0179 6032127

01594 Stauchitz
Sachsen
Deutschland

Baujahr	1824	Nutzfläche	540,00 m ²
Grundstücksfläche	15.500,00 m ²	Energieträger	Kohle
Etagen	3	Übernahme	Nach Vereinbarung
Zimmer	20,00	Zustand	keine Angaben
Wohnfläche	360,00 m ²	Heizung	Ofenheizung

Exposé - Beschreibung

Objektbeschreibung

Das Gutshaus wurde 1824 als langgestrecktes Gebäude von 35 m x 10 m aus Ziegelmauerwerk, Naturstein und Lehm errichtet, 20 Zimmer ca 2.60 hoch, umfangreiche Sanierung erforderlich.

(Dach dicht). Fast alles im Original erhalten, wie Gewölbekeller, 3 integrierte Ställe mit böhmisch

Tonnengewölbe auf gußeisernen Säulen, Haupteingang ist ein breiter Treppenaufgang mit Pallustrade. Davon rechts Whg. vom Großknecht. Links über einem langen Flur zu den 10 Zi. für Mägde und Knechte. Natursteinbrunnen vorhanden, Eingangsportal Gutsherrenwohnung bestehen Einfassungen, beste Bodenqualität (Lommatzcher Pflege), Simse und Fensterrahmung aus Kalksandstein (Steinmetzarbeiten), entsprechend Baustil Biedermeierzeit (schlichte Schönheit). Stellt eine Rarität für Liebhaber dar.

Es ist jedoch eine umfangreiche Sanierung, z.B. Erneuerung der Fenster, Austausch von 90 qm Fachwerk gegen 36er Ziegelmauerwerk erforderlich. 360 qm Wfl., 145 qm Stall, ca 350 qm hallenartiges DG (ausbaufähig), ca 50 qm Gewölbekeller, insg. ca 900 qm Wohn- u. Nutzfläche. H

Ausstattung

Fußboden:

Sonstiges (s. Text)

Weitere Ausstattung:

Garten, Keller

Lage

Herrliches Grundstück mit 15500 qm, wovon 5800 qm Hof- und Gutsgarten sind 9700 qm Feld, beste Bodenqualität. Voll erschlossen, schnelles Internet. Das Grundstück liegt 10 km südl. von Riesa, 18 km westl. von Meißen, 35 km westl. von Dresden Radebeul, Autobahnanschluß Döbeln Nord A14 Dresden - Leipzig, ca 15 min erreichbar

Bitte nur telefonische Anfragen von erstgemeinten Interessenten an Telefnr. 01796032127.

Da ich viel unterwegs bin, ist die Beantwortung von Emails selten möglich.

Infrastruktur:

Apotheke, Lebensmittel-Discount, Allgemeinmediziner, Kindergarten, Grundschule, Hauptschule, Realschule, Öffentliche Verkehrsmittel

Exposé - Energieausweis

Energieausweistyp	Bedarfsausweis
Erstellungsdatum	ab 1. Mai 2014
Endenergiebedarf	332,37 kWh/(m²a)
Energieeffizienzklasse	H

Exposé - Galerie



Ostansicht

Exposé - Galerie



Westansicht



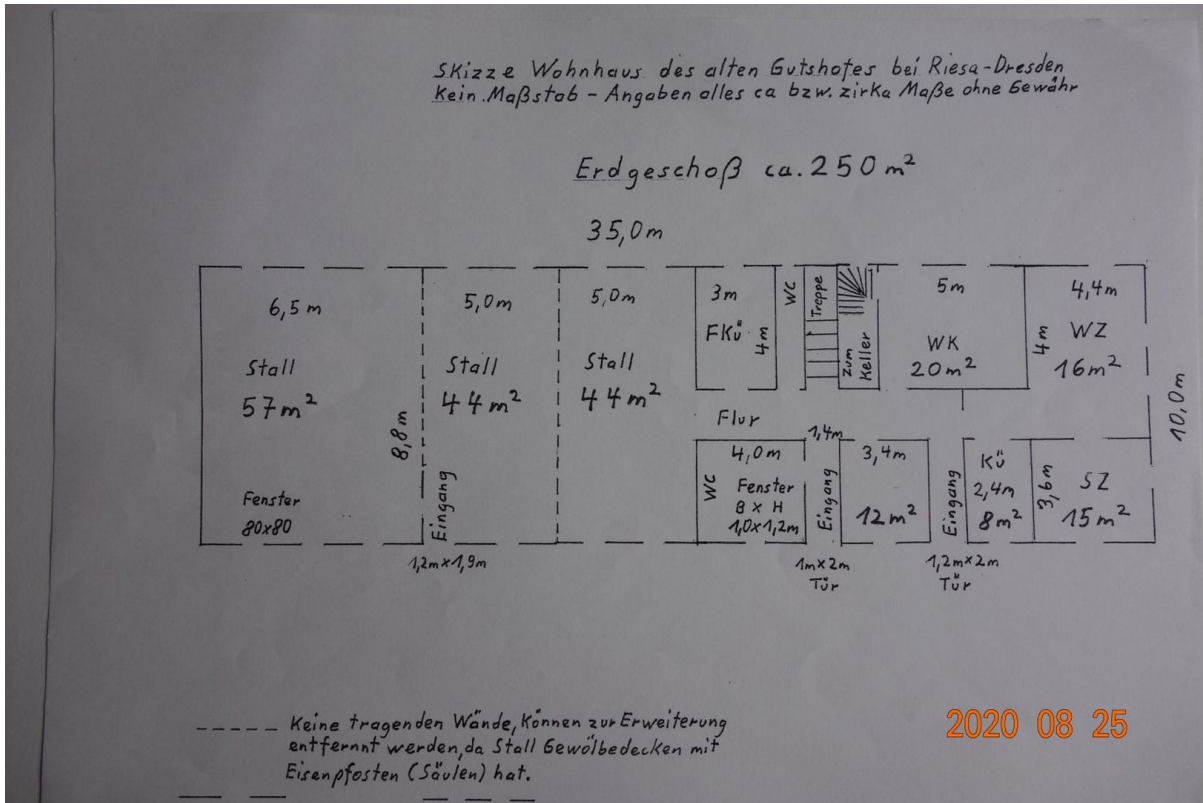
Blick aufs Feld

Exposé - Galerie

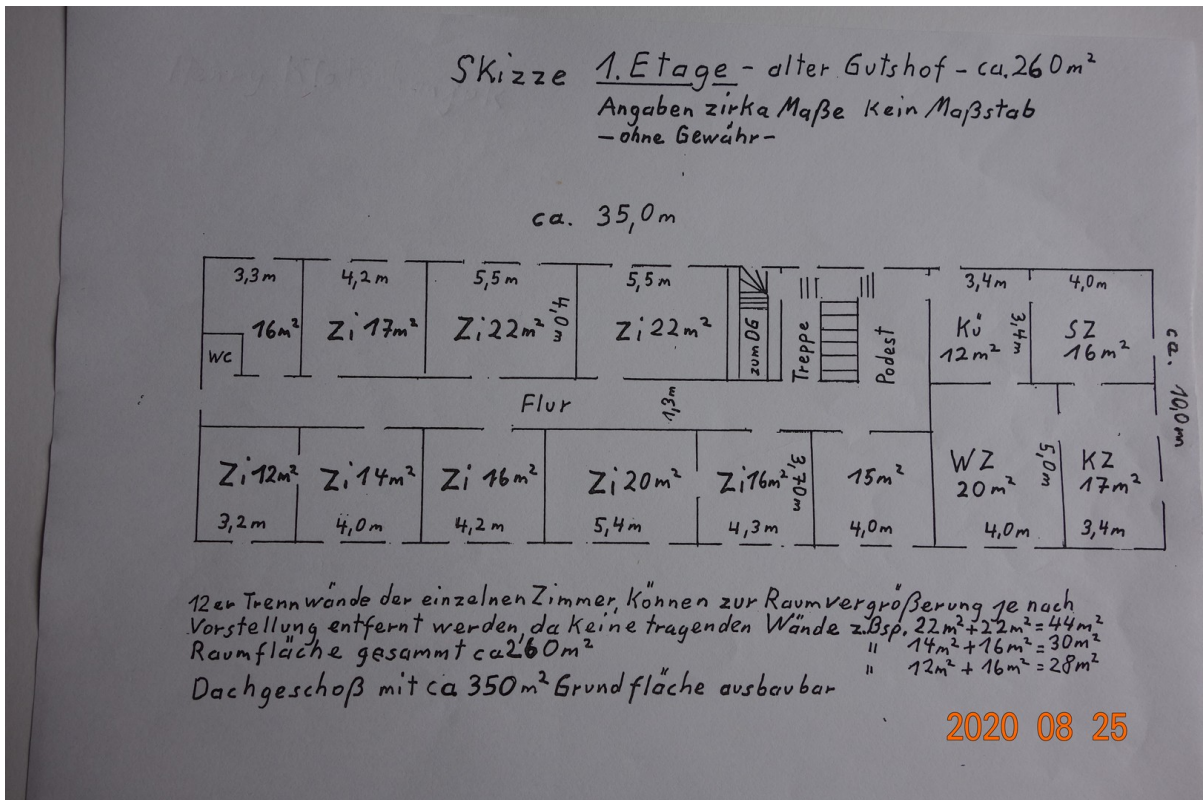


LageplanGrundriß

Exposé - Grundrisse



EG



1Etage