

Exposé

Dachgeschosswohnung in Bonn

Schönes frisch renoviertes Apartment in Bonn



Objekt-Nr. OM-204037

Dachgeschosswohnung

Vermietung: **460 € + NK**

Ansprechpartner:
Büro Dahmen

Sudetenstr. 67
53119 Bonn
Nordrhein-Westfalen
Deutschland

Baujahr	1992	Mietsicherheit	1.380 €
Etagen	3	Übernahme	sofort
Zimmer	1,00	Zustand	renoviert
Wohnfläche	39,70 m ²	Schlafzimmer	1
Energieträger	Gas	Badezimmer	1
Nebenkosten	220 €	Etage	3. OG
Heizkosten	45 €	Tiefgaragenplätze	1
Miete Garage/Stellpl.	28 €	Heizung	Zentralheizung

Exposé - Beschreibung

Objektbeschreibung

Das gepflegte Mehrfamilienhaus mit 248 Wohneinheiten wurde ca. 1991 fertig gestellt und besteht aus zwei selbständigen, dreigeschossigen, voll unterkellerten Doppelhäusern mit ausgebauten Dachgeschossen und Tiefgaragen.

Das angebotene Apartment hat eine Größe von ca. 40,00 qm, befindet sich im Dachgeschoss und ist sofort bezugsfrei.

Die Beheizung der Wohnung sowie die Warmwasseraufbereitung erfolgt über eine Gaszentralheizung.

Zur Wohneinheit gehört ein TG-Stellplatz der für 28,00 Euro angemietet werden kann.

Die vorhandene Küche muss für 40,00 Euro mtl. angemietet werden.

460+40+220+45+28 = Warmmiete 793,00 Euro

Ausstattung

Das schöne Apartment wurde komplett renoviert und ein neuer Laminatboden wurde ebenfalls neu verlegt.

Das Duschbad ist modern weiß gefliest.

Ebenfalls ist eine Pantryküche mit Herd, Mikrowelle, Kühlschrank und Spüle vorhanden (zzgl. mtl. Miete 40,00 Euro).

Fußboden:

Laminat, Fliesen

Sonstiges

Die Kautions beträgt 3 Nettomieten.

Bitte senden Sie uns eine Email mit Ihren Kontaktdaten und einer kurzen persönlichen Vorstellung.

Lage

Ruhige und moderne Wohnlage in einem reinen Wohngebiet.

Alle Versorgungsmöglichkeiten (Geschäfte z. B. Kaufland etc.) sind in wenigen

Minuten im Einkaufszentrum Tannenbusch Mitte zu erreichen.

Mit öffentlichen Verkehrsmitteln gelangt man in 10 Minuten in die Bonner

Innenstadt.

Infrastruktur:

Apotheke, Lebensmittel-Discount, Allgemeinmediziner, Kindergarten, Grundschule, Hauptschule, Realschule, Gymnasium, Gesamtschule, Öffentliche Verkehrsmittel

Exposé - Energieausweis

Energieausweistyp	Verbrauchsausweis
Erstellungsdatum	ab 1. Mai 2014
Endenergieverbrauch	213,00 kWh/(m ² a)
Energieeffizienzklasse	D

Exposé - Galerie



Außenansicht

Exposé - Galerie



Wohn-/Schlafbereich



Exposé - Galerie



Exposé - Galerie



Küche zzgl. 40,00 Euro mtl.

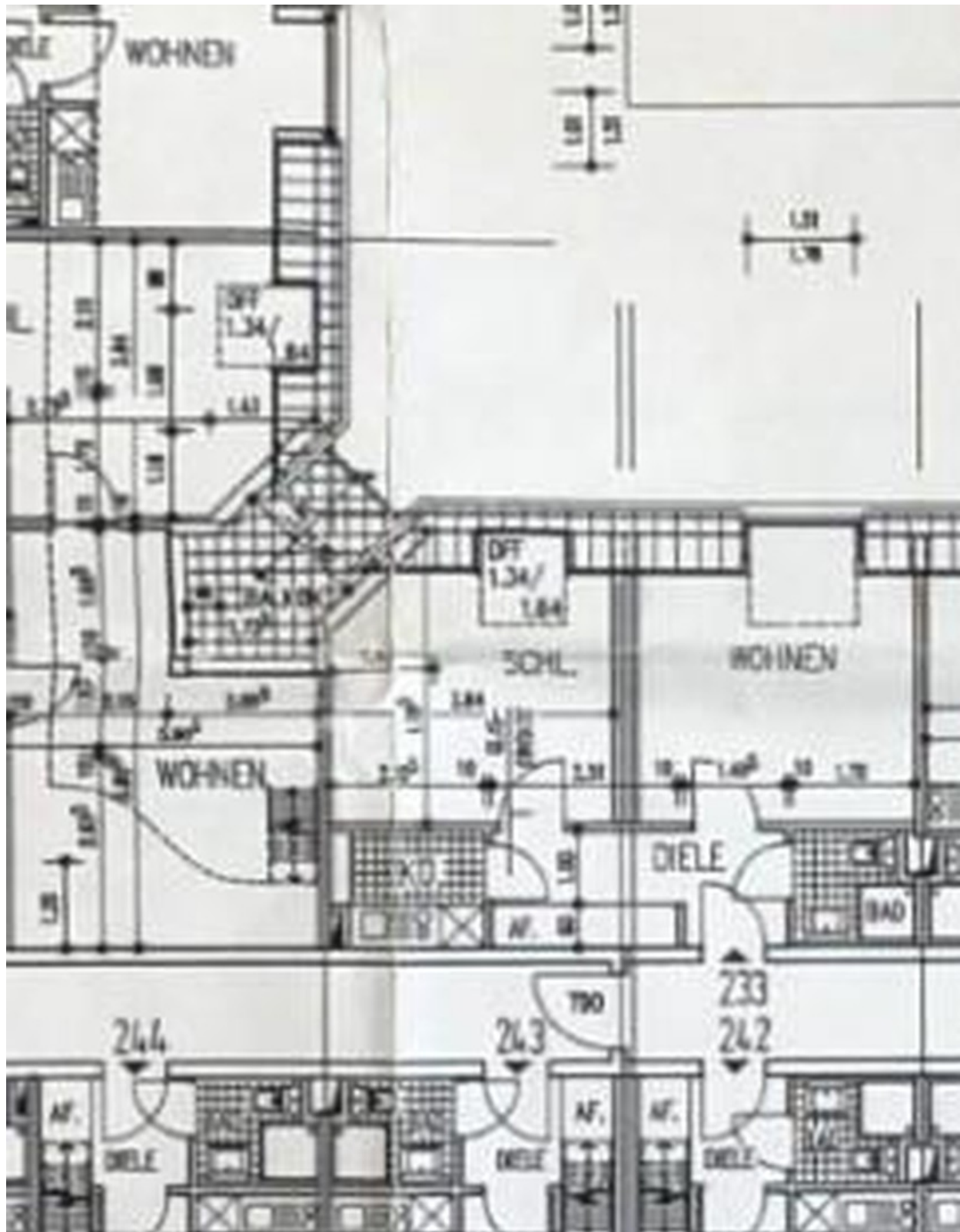
Exposé - Galerie



Badezimmer



Exposé - Grundrisse



Grundriss