

# Exposé

## Wohngemeinschaft in Stuttgart

**WG Zimmer in 3er WG im Herzen Stuttgarts sucht neuen Bewohner! WG Zimmer möbliert!!!**



Objekt-Nr. **OM-204008**

### Wohngemeinschaft

Vermietung: **450 € + NK**

Ansprechpartner:

Tim Schröder

Telefon: 0175 6814606

Metzstraße

70190 Stuttgart

Baden-Württemberg

Deutschland

Baujahr	1970	Übernahme	Nach Vereinbarung
Wohnfläche	65,00 m <sup>2</sup>	Etage	4. OG
Nutzfläche	15,00 m <sup>2</sup>	Heizung	Etagenheizung
Energieträger	Gas	Mobilar	Vollmöbliert
Summe Nebenkosten	100 €	Raucher	Nein
Mietsicherheit	900 €	Geschlecht	Keine Einschr.

# Exposé - Beschreibung

## Objektbeschreibung

Das angebotene Zimmer liegt im 4. OG eines 10 Parteien Mehrfamilienhauses mitten in Stuttgart Ost. Die Wohnung wurde 2021 komplett renoviert und glänzt mit einer neuen Einbauküche mit Geräten, einem modern eingerichteten Bad, einem hochwertig ausgestatteten Eingangsbereich sowie 3 weiteren sehr hellen und fast gleich großen WG-Räumen. Ein kleiner an die Küche angrenzender Raum ist ausgestattet mit einem Samsung Waschmaschinen-Trockner + Abstellmöglichkeiten. Ein Kellerabteil bietet genügend Stauraum für jegliche Habseligkeiten. Direkt im Innenhof befinden sich Fahrradstellplätze.

## Ausstattung

- WLAN Flatrate inkl.
- nagelneue Einbauküche, Geräten sowie Tisch und Stühlen
- Bad mit Wanne und voll möbliert
- Waschmaschinen-Trockner Kombigerät im separaten Raum
- Kellerabteil
- 3 gleich große WG Zimmer mit großen Fenstern (~15m<sup>2</sup> - 17m<sup>2</sup>)
- helle Räume
- Räume möbliert oder teilmöbliert > Beispielbilder siehe Fotos
- Innenhof mit Fahrradstellplätzen
- Modern eingerichteter Eingangs-/Flurbereich
- Einbauschränk für Reinigungsutensilien

### **Fußboden:**

Laminat, Fliesen

### **Weitere Ausstattung:**

Keller, Duschbad, Einbauküche

## Sonstiges

- Kontakt auch gern über WhatsApp unter +49175 6814606
- Waschmaschine / Waschtrockner vorhanden
- Möblierung vorhanden

## Lage

Ein Standort zum Wohlfühlen - die unmittelbare Umgebung bietet viele Möglichkeiten um die Geschäfte des täglichen Bedarfs. Wie z.B. Apotheke, Lebensmittel-Discount, Öffentliche Verkehrsmittel, Bäcker, Cafes, Restaurants, Parks, Mineralbad, U-Bahn 'Metzstraße' in 50m erreichbar, SWR in direkter Nachbarschaft.

Die Innenstadt samt Stadtpark und Restaurants sind fußläufig in weniger als 5 min zu erreichen.

### **Infrastruktur:**

Apotheke, Lebensmittel-Discount, Allgemeinmediziner, Kindergarten, Grundschule, Hauptschule, Realschule, Gymnasium, Gesamtschule, Öffentliche Verkehrsmittel

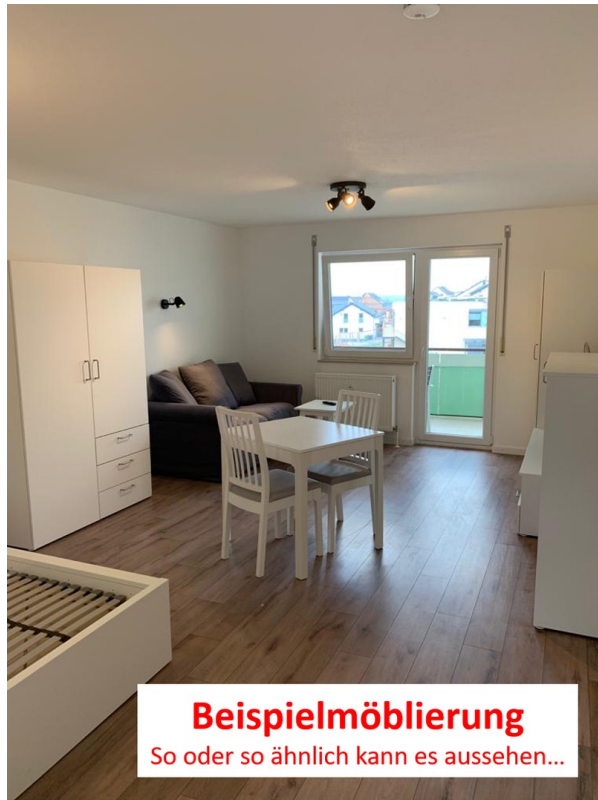
# Exposé - Galerie



# Exposé - Galerie



# Exposé - Galerie



# Exposé - Grundrisse

