

Exposé

Maisonette in Kiel

Minivilla in Kiel-Heidenberg zu vermieten



Objekt-Nr. OM-203528

Maisonette

Vermietung: **688 € + NK**

Ansprechpartner:
Gudrun Rohde

Narvikstraße
24109 Kiel
Schleswig-Holstein
Deutschland

Baujahr	1994	Mietsicherheit	2.064 €
Etagen	2	Übernahme	ab Datum
Zimmer	2,00	Übernahmedatum	01.10.2026
Wohnfläche	62,50 m ²	Zustand	gepflegt
Nutzfläche	17,00 m ²	Schlafzimmer	1
Energieträger	Gas	Badezimmer	1
Nebenkosten	89 €	Stellplätze	1
Heizkosten	100 €	Heizung	Zentralheizung
Summe Nebenkosten	189 €		

Exposé - Beschreibung

Objektbeschreibung

Die Minivilla hat einen eigenen Eingang und erstreckt sich über 2 Ebenen zzgl. eines geräumigen Dachbodens und hat Reihenhauscharakter Sie ist besonders für Einzelpersonen oder ein Paar geeignet, die keine Probleme mit einer Treppe haben. Ergänzend zum Dachboden bietet ein Gartenhaus Abstellraum, z. B. auch für Fahrräder. Die Kosten für Kabelfernsehen sind in den Nebenkosten enthalten. Die Terrasse ist eingewachsen und bietet Sicht- und Windschutz, der kleine Garten ist liebevoll angelegt und leicht zu pflegen. Ein Stellplatz steht zur Verfügung.

Ausstattung

Die weiße Einbauküche ist mit einem Einbaukühlschrank mit Eisfach, einem Herd mit Cerankochfeld und einer Dunstabzugshaube ausgestattet. Der Geschirrspüler kann evtl. von der jetzigen Mieterin übernommen werden. Das Bad ist weiß gefliest und hat einen Waschmaschinenanschluss. Schlafzimmer, Wohnzimmer und Flure sind mit Laminat ausgelegt. Der Dachboden ist nicht ausgebaut, aber wärmegeämmt, hat ein Dachfenster und ist über eine Einschubtreppe zu erreichen. Der Abstellraum im Obergeschoss hat ein Fenster und kann auch als Arbeitszimmer genutzt werden.

Fußboden:

Laminat, Fliesen

Weitere Ausstattung:

Terrasse, Garten, Vollbad, Einbauküche

Lage

Die Minivilla liegt in Kiel-Heidenberg in einer ruhigen Wohnlage mit Einfamilien- und Reihenhäusern nahe dem Naherholungsgebiet Domänetal. Die Bushaltestelle der Linie 31 (Endstation) ist in wenigen Schritten zu erreichen.

Infrastruktur:

Apotheke, Lebensmittel-Discount, Allgemeinmediziner, Kindergarten, Grundschule, Hauptschule, Realschule, Gesamtschule, Öffentliche Verkehrsmittel

Exposé - Energieausweis

Energieausweistyp	Bedarfsausweis
Erstellungsdatum	ab 1. Mai 2014
Endenergiebedarf	107,00 kWh/(m ² a)
Energieeffizienzklasse	D

Exposé - Galerie



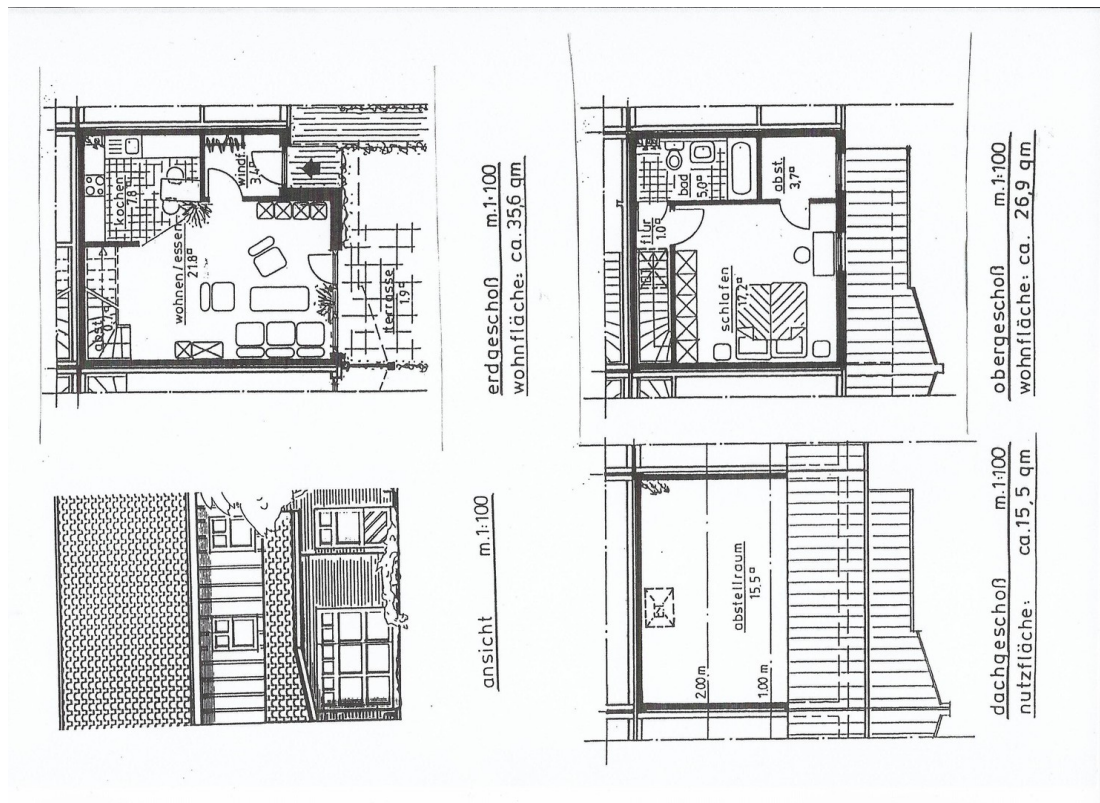
Einbauküche mit Tresen

Exposé - Galerie



Wohnzimmer

Exposé - Grundrisse



Grundrisse