

Exposé

Wohnung in Schwerin

Exklusiv in Pampow/Schwerin/Stralendorf - jetzt reservieren

**TOP Mietobjekte
Pampow-Stralendorf
Schwerin**

**3 Zimmer+ Wohnung
ca. 78qm**

**2 Zimmer Wohnung/
Gewerbefläche**

**5 Zimmer+
Wohn-/Gewerbefläche
ca. 243qm**

Objekt-Nr. OM-202628

Wohnung

Vermietung: **825 € + NK**

Ansprechpartner:
GRF86

Mobil: 0172 4003547

19061 Schwerin
Mecklenburg-Vorpommern
Deutschland

Baujahr	2018	Mietsicherheit	2.500 €
Etagen	1	Übernahme	Nach Vereinbarung
Zimmer	3,00	Zustand	Erstbez. n. Sanier.
Wohnfläche	78,00 m ²	Schlafzimmer	2
Energieträger	Gas	Badezimmer	1
Nebenkosten	150 €	Etage	1. OG
Heizkosten	150 €	Heizung	Zentralheizung
Summe Nebenkosten	300 €		

Exposé - Beschreibung

Objektbeschreibung

PAMPOW/STRALENDORF bei SCHWERIN:

TOP Wohnungen und Büro-/Praxisflächen zu vermieten.

ANFRAGEN BITTE PER MAIL AN: f.glagla"at"glagla.de

Objektbeschreibung / Ausstattung Wohnungen in Pampow:

Vermietet werden Top gelegene Wohnungen im 1. (2) Obergeschoss in Pampow:

Über den Flur erreichen Sie das innenliegende Badezimmer, ausgestattet mit einer Badewanne (Dusche), einem Waschbecken, WC und viel Platz. Die Küche und der helle Wohnbereich überzeugen durch die Ruhe und den Blick ins Grüne.

Die Wohnungen sind optional ausgestattet mit einer modernen Einbauküche. Die Kühl-/Gefrierkombination, die Dunstabzugsauge, der integrierte Geschirrspüler, das Kochfeld mit Backofen sowie der entsprechende Stauraum mit Abstellfläche lassen kaum Wünsche offen.

Ein Abstellraum bietet zusätzlichen Stauraum. Vom Wohnzimmer erreichen sie die Loggia.

Hier können sie nicht nur bei Sonne entspannen, die Natur und den Ausblick genießen.

Das Bad ist gefliest, alle anderen Räume der Wohnung sind mit einem freundlichen Vinyl-/Laminatboden in Holzoptik ausgestattet. Die Fenster sind mit Rollläden ausgestattet.

Zur Wohnung gehört ein Kellerraum, ein Waschkeller (optional mit Miele Waschmaschine) sowie auf Wunsch ein KFZ-Stellplatz. Die Warmwasser- und Heizungsversorgung der Wohnungen erfolgt über eine Gas-Zentralheizung.

Objektbeschreibung / Ausstattung Häuser Stralendorf:

Exklusive Haushälfte im Einzelhauscharakter. Energiespar-Haus mit ISO-Verglasung, Klinkervormauerwerk und kompletter Fussbodenheizung in allen 3 Ebenen und großen Veluxfenstern im Bad mit Außenjalousien. Im Erdgeschoss finden Sie das großzügige und helle Wohnzimmer mit Kaminanschluss, die Küche, das Gäste-WC, den HWR sowie zusätzlichen Stauraum unter der Treppe. Das 1.Obergeschoss beherbergt 3 Schlaf- bzw. Wohnräume sowie das Vollbad. Im 2. Obergeschoss befindet sich ein weiterer großzügiger Schlaf- bzw. Wohnraum sowie ein Abstellbereich. Zum Haus gehören KFZ-Stellplätze sowie 2 gemauerte Abstell- bzw. Kellerersatzräume, welche gleichzeitig als Sicht- bzw. Schallschutz und zur örtlichen Abgrenzung dienen. Alle Zimmer werden mit NW-, TV- & Telefonanschlüssen ausgestattet. Die wertige Bauweise setzt sich auch bei der Auswahl der Materialien im Innenbereich fort.

Objektbeschreibung / Ausstattung Häuser in Schwerin-Lankow:

2 Häuser in Schwerin-Lankow:

... die Objekte befinden sich gerade in der Umgestaltung und eignen sich als reine Wohnobjekte oder auch als Kombination Wohnen & Arbeiten (stilles Gewerbe).

Der jeweilige Mieter kann sich eigenständig bei einem Stromversorger sowie bei Wemacom für die Glasfaserversorgung anmelden. Hinweis: Die Nebenkosten wurden pauschal angegeben und variieren je nach Objektiv.

Ausstattung

Überall im Außen- Innenbereich wurden hochwertige Materialien verarbeitet.

Egal ob hochwertiges Klinkermauerwerk, glasierte Dachpfannen, Innenwände aus Kalksandsstein, elektrische Dachfensterrollos, Silikatputz, Glasgewebe im Innenbereich oder Silikatfarben an allen Wänden neben der sehr guten Ausstattung und Auswahl der Materialien sind die Häuser auch für Allergiker geeignet.

Alle Zimmer sind zu dem mit TV- & Internetanschluss ausgestattet.

Fußboden:

Laminat, Fliesen, Sonstiges (s. Text)

Weitere Ausstattung:

Terrasse, Garten, Dachterrasse, Vollbad, Duschbad, Einbauküche, Gäste-WC, Kamin, Barrierefrei

Sonstiges

Die Mieteinheiten (Büro- & Wohneinheiten in Pampow) befinden sich gerade in der Fertigstellung und sind sehr zeitnah bezugsfertig.

Besichtigungen des Musterhauses können nach Absprache sofort erfolgen.

Kaltmiete 3-Zimmer+ Wohnungen in Pampow ca. 75-80qm:

Preisbasis ab 875,00 Euro (inkl. Einbauküche 950,00)

Es werden auch Büro- und Praxiseinheiten mit eigenem KFZ Stellplatz in 19075 Pampow im modernen Büro- & Geschäftshaus angeboten.

(Größen der Einheiten: ca. 55,120-180, 225m²) bezugsfertig.

Kaltmiete 2-Zimmer+ Einheit komplett möbliert in Pampow ca. 55qm:

Preisbasis ab 875,00 Euro (inkl. Einbauküche 950,00)

Bewerbungen richten Sie bitte per Mail an:

f.glagla"at"glagla.de

Lage

Lage:

- 2 Wohnungen in Pampow/Schwerin ca. 55m² & 75/80m²
- 4 Büro- & Wohneinheiten ca. 50, 120, 150 oder 225m² mit Stellplatz & Garten in Pampow/Schwerin,
- 2 Häuser in Stralendorf 5 Zi. ca. 130m² Schwerin mit ca. 500-1300m² Grundstück im Ort
- 2 Häuser in Stralendorf 5 Zi. ca. 130m² Schwerin mit ca. 300m² Grundstück und Garten & Terrasse im Ortskern

(- 2 Häuser in Schwerin-Lankow:

1x 4Zimmer ca. 250m² als Büro-/Wohnhaus nutzbar mit ca. 500m² Grundstück und Garten & Terrasse + Garage

1x 3Zimmer ca. 75m² als Büro-/Wohnhaus nutzbar mit ca. 250m² Grundstück und Garten & Terrasse)

Wohnen in Stralendorf & Pampow in ruhiger aber zentraler Lage. Kindergarten, Grund- und Realschule sowie Gymnasium, Sportplatz mit Turnhalle, Bäcker, Arzt, Friseur, Gasthof und Bushaltestelle alles in 3-5 Min. zu Fuß erreichbar. Des Weiteren befinden sich Edeka/Aldi/Ärztelhaus/Apotheke, Sparkasse usw. alles in der Nähe. Sehr gute Verkehrsanbindung in die Landes-hauptstadt Schwerin, die City Hamburg oder auch an die Ostsee z.B. Ostseebad Boltenhagen, Insel Poel und Wismar.

Stralendorf - der sympathische Mittelpunkt im Amt Stralendorf in unmittelbarer Nähe der norddeutschen Landschafts-schutzgebiete Dümmer See & Grambower Moor. Stralendorf ist eingebunden in eine Landschaft mit vielen Wäldern und Feldern. Wer die Atmosphäre der Metropolen sucht, hat es ebenfalls nicht weit. Die Fahrt nach Hamburg, Lübeck oder Rostock dauert nur max. eine 1h, an der Ostsee sind Sie in 45 Min. und in Berlin ist man in weniger als 2h. Das Zentrum unserer wunderschönen Landeshauptstadt Schwerin ist nur 10-15 Minuten entfernt.

Infrastruktur:

Apotheke, Lebensmittel-Discount, Allgemeinmediziner, Kindergarten, Grundschule, Hauptschule, Realschule, Gymnasium, Gesamtschule, Öffentliche Verkehrsmittel

Exposé - Galerie

Wohnzimmer Pampow



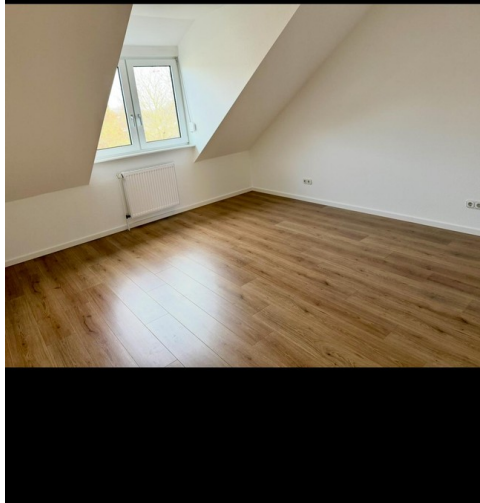
Flur
Whg. Pampow



Exposé - Galerie



Kinderzimmer
Whg. Pampow



Exposé - Galerie



Wohnzimmer mit
Loggia Pampow

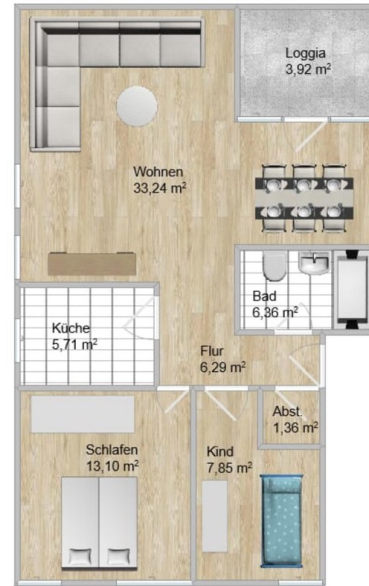


Exposé - Galerie

Treppen- & Kelleraufgang



3 Zi.+ Whg. Pampow



Stralendorf bei Schwerin

Exposé - Galerie



Stralendorf bei Schwerin



Stralendorf bei Schwerin

Exposé - Galerie

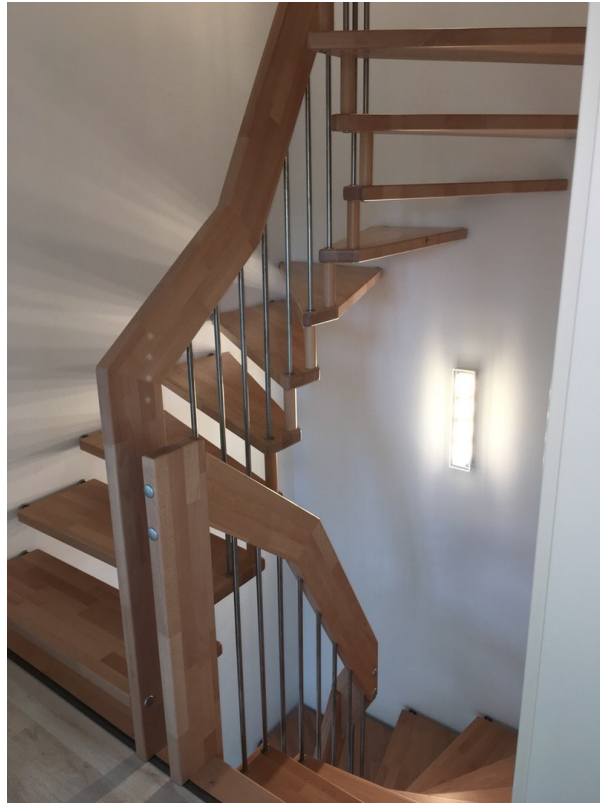


Stralendorf bei Schwerin

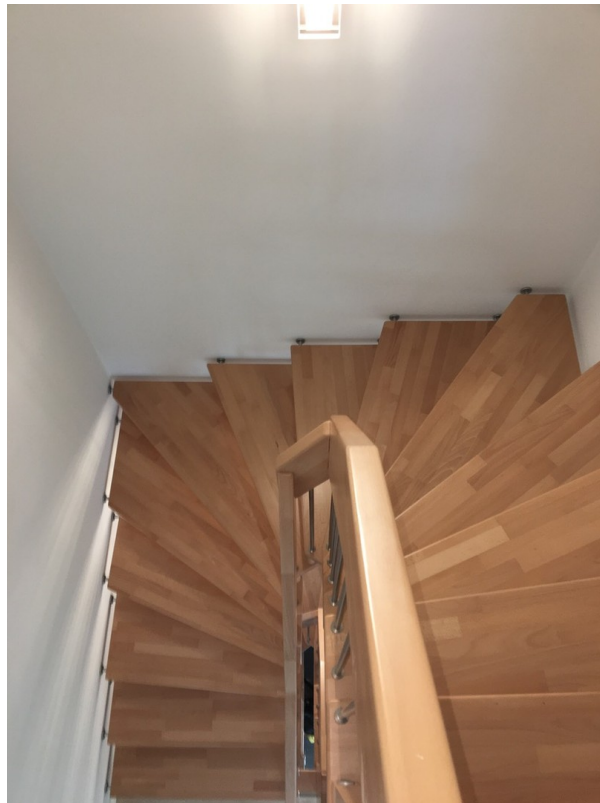


Stralendorf bei Schwerin

Exposé - Galerie



Stralendorf bei Schwerin



Stralendorf bei Schwerin

Exposé - Galerie



Stralendorf bei Schwerin



Stralendorf bei Schwerin

Exposé - Galerie



Stralendorf bei Schwerin



Pampow bei SN - Eingang

Exposé - Galerie



Exposé - Galerie



Exposé - Galerie

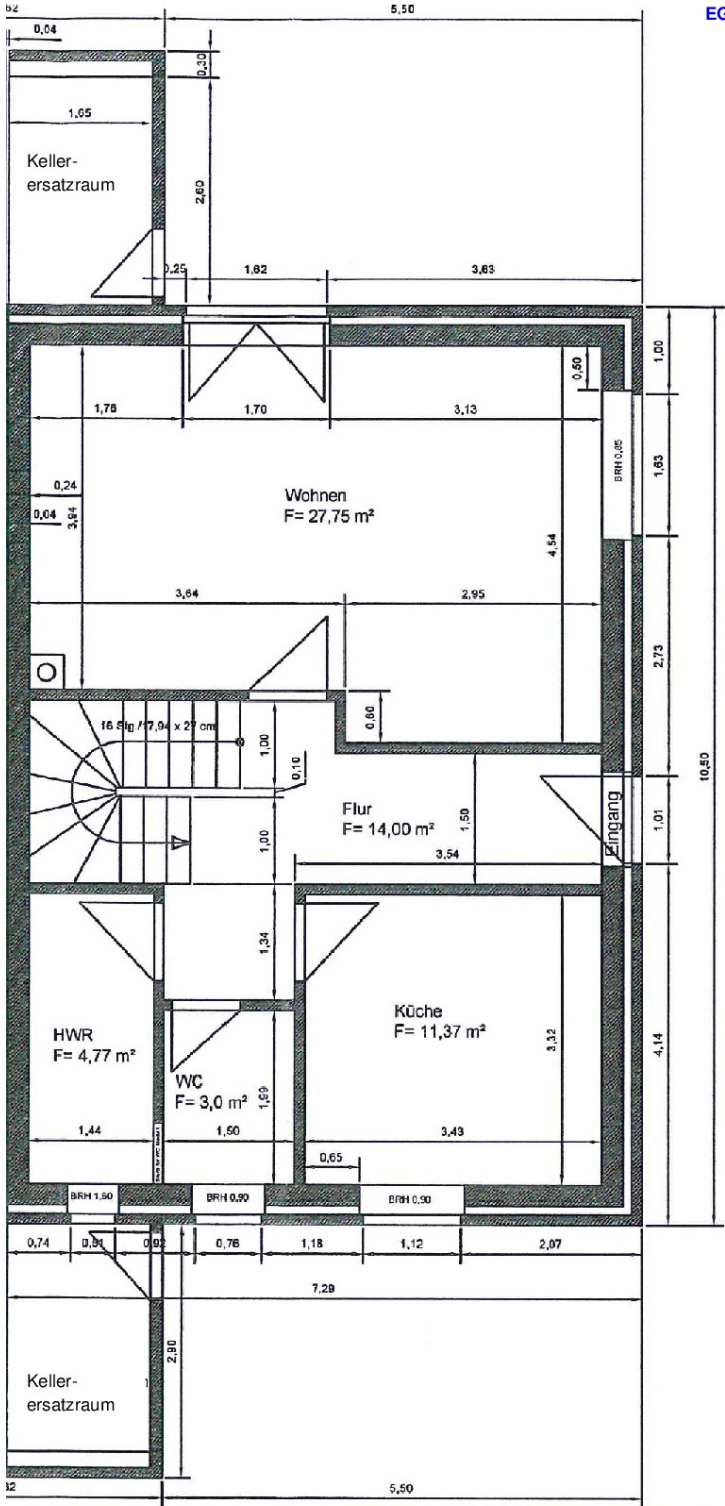


Exposé - Galerie



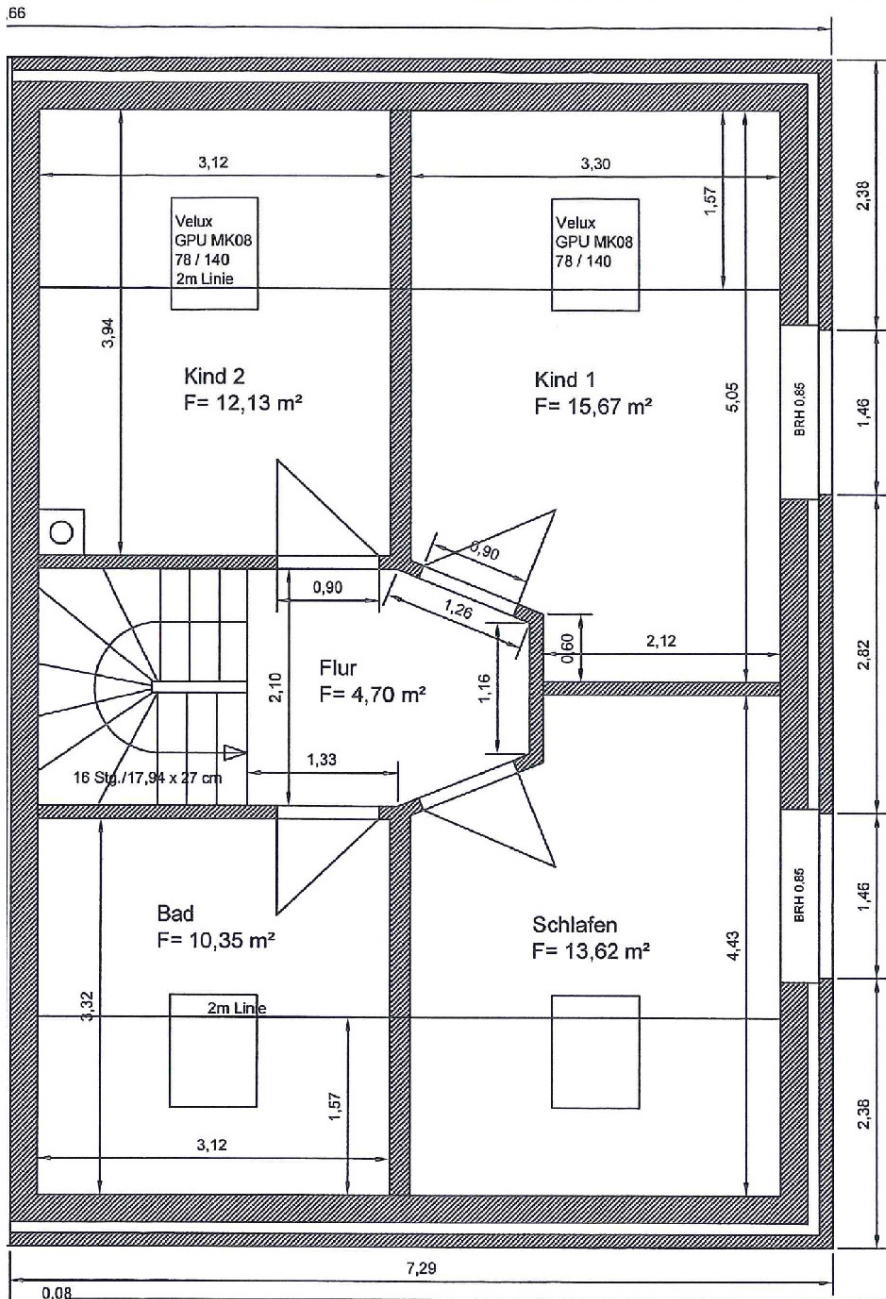
Exposé - Grundrisse

Hausprojekt:
FRG 20118
EG



Exposé - Grundrisse

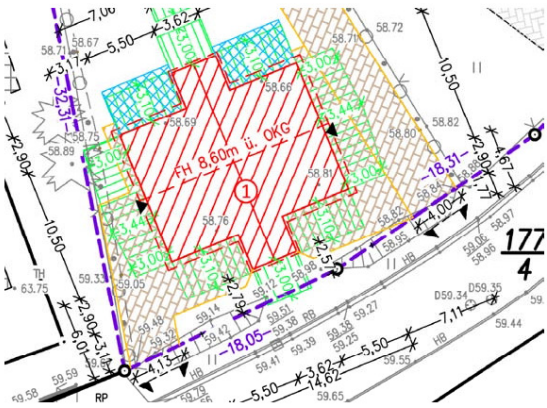
Hausprojekt:
FRG 2018
1.OG



Exposé - Grundrisse



Hausprojekt:
FRG 2018
Ans./Lageplan



Exposé - Grundrisse

Exposé - Grundrisse

... ERSTBEZUG HAUS MIETEN ... JETZT RESERVIEREN ... ERSTBEZUG HAUS MIETEN... JETZT ..

Haus in Stralendorf / Whg. & Büro in Pampow je ab 130m² - 5 (8) Zimmer

Stellplätze & Terrasse, hochwertige Bauweise und Ausstattung,
Gymnasium, Grund- & Realschule, Kita, Arzt usw. alles vor Ort,
Erstbezug, Ausstattung mit planen und jetzt Kontakt aufnehmen bzw.

Bewerbung an: 0172 / 400 35 47 oder

stralendorf@web.de



Objektbeschreibung / Ausstattung

Exklusive Haushälften im Einzelhauscharakter. Energiespar-Haus mit 3-fach Verglasung, Klinkervormauerwerk und kompletter Fussbodenheizung in allen 3 Ebenen und großen Veluxfenstern im Bad mit Außenjalousien. Im Erdgeschoss finden Sie das großzügige, helle Wohnzimmer mit Kaminanschluss, die Küche, das Gäste-WC, den HWR sowie zusätzlichen Stauraum unter der Treppe. Das Obergeschoss beherbergt 3 Schlaf- bzw. Wohnräume sowie das Vollbad. Im Dachgeschoss befindet sich ein weiterer großzügiger Schlaf- bzw. Wohnraum sowie ein Abstellbereich. Zum Haus gehören KFZ-Stellplätze sowie gemauerte Abstell- bzw. Kellerersatzräume, welche gleichzeitig als Sicht- bzw. Schallschutz und zur örtlichen Abgrenzung dienen. Alle Zimmer werden mit NW-, TV- & Telefonanschlüssen ausgestattet. Die wertige Bauweise setzt sich auch bei der Auswahl der Materialien im Innenbereich fort.

Lage:

Wohnen in Stralendorf in ruhiger aber zentraler Lage. Kindergarten, Grund- und Realschule sowie Gymnasium, Sportplatz mit Turnhalle, Bäcker, Arzt, Friseur, Gasthof und Bushaltestelle alles in 3-5 Min. zu Fuß erreichbar. Des Weiteren befinden sich Edeka/Aldi/Ärztelhaus/Apotheke, Sparkasse usw. alles in der Nähe. Sehr gute Verkehrsanbindung in die Landeshauptstadt Schwerin, die City Hamburg oder auch an die Ostsee z.B. Ostseebad Boltenhagen, Insel Poel und Wismar. Stralendorf - der sympathische Mittelpunkt im Amt Stralendorf in unmittelbarer Nähe der norddeutschen Landschaftsschutzgebiete Dümmer See & Grambower Moor. Stralendorf ist eingebunden in eine Landschaft mit vielen Wäldern und Feldern. Wer die Atmosphäre der Metropolen sucht, hat es ebenfalls nicht weit. Die Fahrt nach Hamburg, Lübeck oder Rostock dauert nur max. eine 1h, an der Ostsee sind Sie in 45 Min. und in Berlin ist man in weniger als 2h. Das Zentrum unserer wunderschönen Landeshauptstadt Schwerin ist nur in 10-15 Minuten entfernt.

Die Objekte befinden sich gerade in der Fertigstellung und sind

ab ca. 11/2018 bzw. ab ca. 03/2019 bezugsfertig.